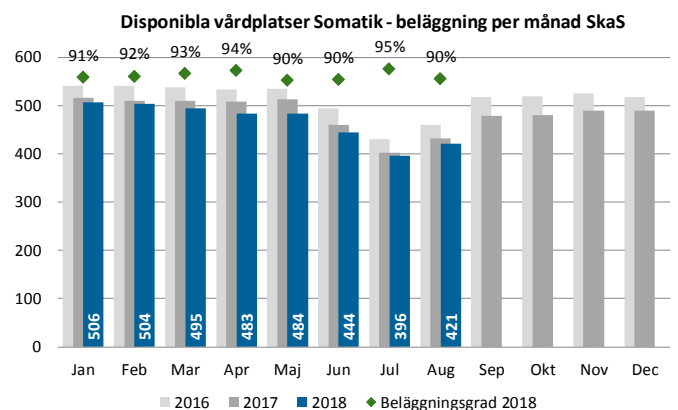
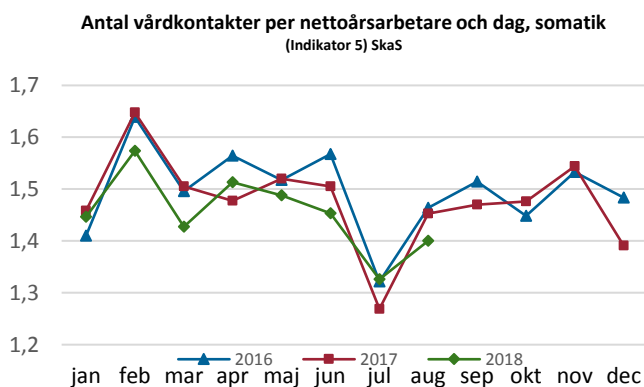
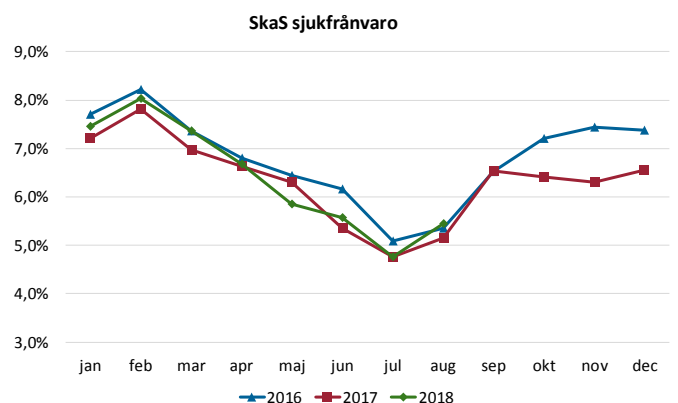
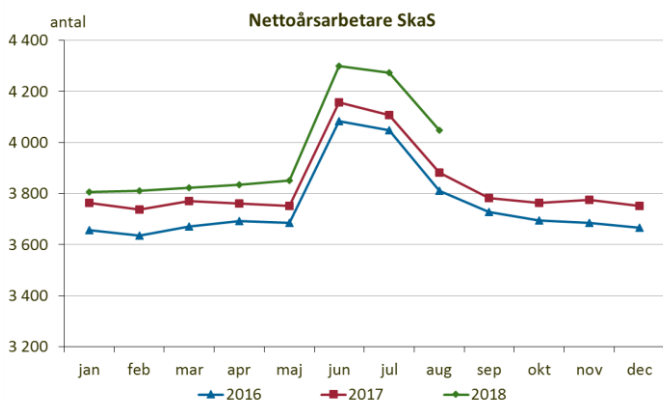
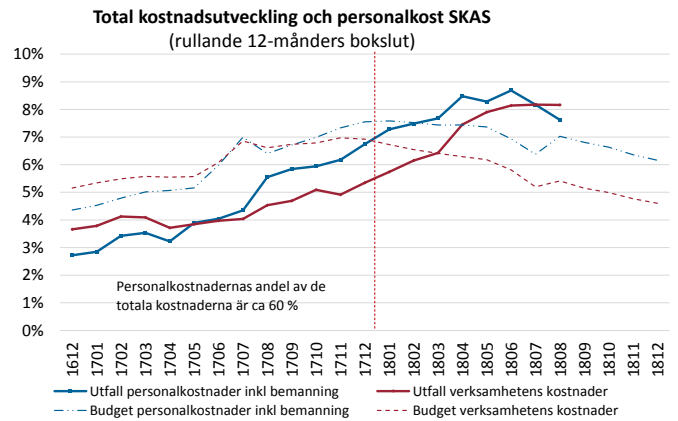
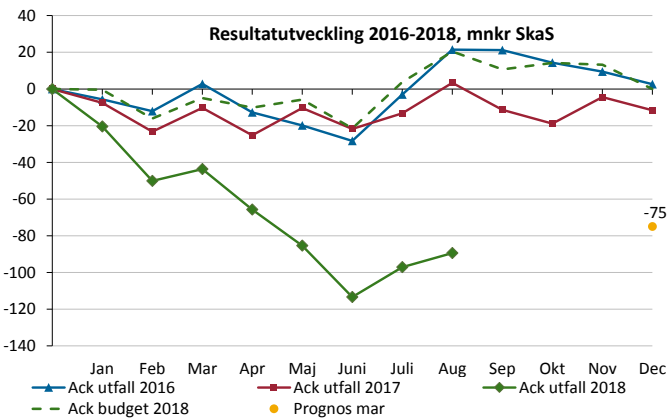


Verksamhet i balans - SkaS

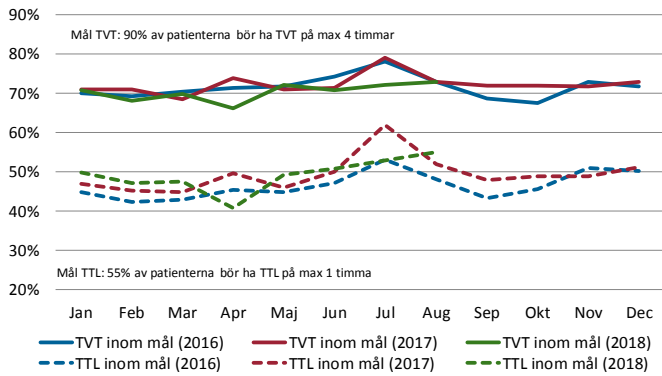
Ekonomi	Beläggning somatik/psykiatri	Total VistelseTid på akuten (TVT)	Vårdgaranti 90 dagar besök/åtgärd	Garanti besök vid misstanke cancer	Kvalitet enligt Kvartalen*	Sjukfrånvaro (ackumulerad)	Personalomsättning (R12)
⬇	➡ ➡	⬇	➡ ⬇	➡	⬇	➡	⬆

*) Avser den 12-månadersperiod som avslutats med senast tillgängliga kvartal. Ingen trendpil sätts.

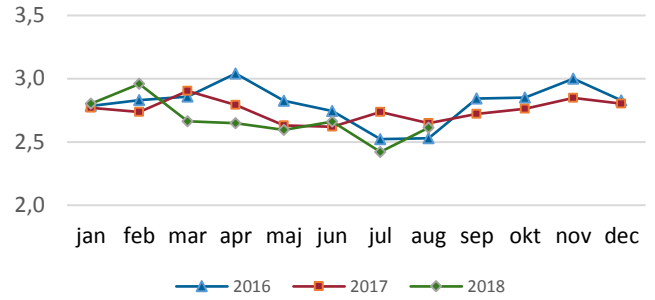
Resultaträkning, Skaraborgs Sjukhus Mnkr	Ack utfall	Ack budget	Avvikelse	Ack utfall	Förändring	Budget	Prog mar
	Augusti	Augusti	Belopp	2017	Belopp	2018	2018
SUMMA INTÅKTER	2 998	2 950	48	2 834	164	4 459	4 501
Personalkostnader inklusive inhyrd personal	-1 852	-1 827	-26	-1 717	-135	-2 792	-2 799
Köpt vård	-69	-29	-41	-45	-24	-43	-78
Läkemedel	-366	-329	-37	-313	-53	-496	-513
Material och varor	-201	-166	-35	-183	-18	-257	-268
Övriga kostnader inkl finansnetto	-598	-579	-19	-571	-26	-871	-918
Årets resultat	-89	20	-110	3	-93	0	-75



Måluppfyllnad TTL Tid Till Läkare och TVT Total VistelseTid SkaS



Utförd tid per akutbesök, exkl läkare (Indikator 9) SkaS



Utförda prestationer 2018 jämfört med 2017 SkaS

Sjukhus - Somatik	2017-jul	2018-jul	Trend
Besök - Antal	201 454	199 481	↓
Besök - Unika individer	80 851	80 017	↓
Vårdtillfällen - Antal	19 521	18 952	↓
Vårdtillfällen - Vård dagar	96 574	93 708	↓

Sjukhus - Psykiatri	2017-jul	2018-jul	Trend
Besök - Antal	38 934	44 660	↑
Besök - Unika individer	7 150	8 461	↑
Vårdtillfällen - Antal	1 087	993	↓
Vårdtillfällen - Vård dagar	12 087	10 895	↓

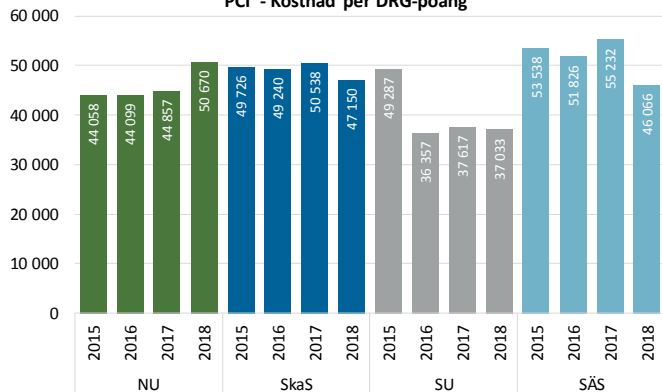
Väntande till första besök och behandling SkaS

Första besök	Augusti	Förändring jmf fg mån	Förändring jmf fg år
Totalt antal Väntande exkl MOV+PvV*	7 106	-238	-527
Väntande >90 dagar exkl MOV+PvV*	1 814	390	-362
Uppfyllande av vårdgarantin (mål 100%)	74%	-7%	3%

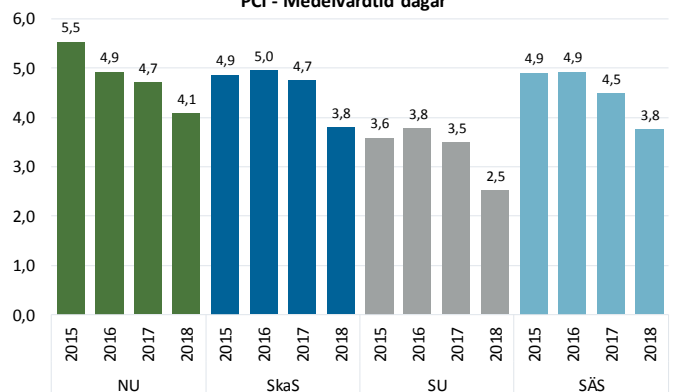
Behandling	Augusti	Förändring jmf fg mån	Förändring jmf fg år
Totalt antal Väntande exkl MOV+PvV*	3 045	-169	774
Väntande >90 dagar exkl MOV+PvV*	1 551	84	387
Uppfyllande av vårdgarantin (mål 100%)	49%	-5%	-8%

* MOV= Medicinskt Orsakad Väntan, PvV = Patientvald Väntan

PCI - Kostnad per DRG-poäng



PCI - Medelvårdtid dagar



Budgetavvikelsen för augusti månad uppgår till -8,9 miljoner kronor vilket ger en ackumulerad avvikelse på -109,8 miljoner kronor. Den ackumulerad bruttokostnadsutveckling per augusti månad uppgår till 9,1 procent vilket är den lägsta siffran under 2018. Förändringen kopplas främst till att utvecklingen av personalkostnaden varit lägre i augusti än genomsnittet för månaderna januari till juli. Detta beror främst på att kostnaden i augusti månad för övertid och mertid minskat.

Ackumulerad vårdproduktion ligger över budgeterade produktionsvolymerna. Utförda tilläggsuppdrag efter augusti månad uppnår inte planerade volymer. Under sommarperioden har flertalet slutenvårdsavdelningar haft en belägningsgrad över 100 procent. Tillgängligheten till behandling har försämrats under sommarperioden och uppgår efter augusti till 49 procent. Det samma gäller tillgängligheten till besök som efter augusti uppgår till 74 procent. Under sommaren har ett fokuserat arbete skett för att säkra ortopedins vårdplatser och tillgänglighet och en handlingsplan finns framtagen.

Under augusti månad är antalet nettoårsarbetare 166 fler i jämförelse med augusti 2017. Övertidsuttaget för augusti månad har minskat med ca 1 122 timmar eller 11 procent jämfört med motsvarande period föregående år. Uttagen semester ökade med 3,4 procent för perioden januari till juli jämfört med 2017. För augusti månad syns nu en minskning med 3,2 procent. Personalomsättningen ligger fortfarande 2 procentenheter lägre än föregående år.