

# Projektstöd Bredband Länsstyrelsen i Västra Götalands län Landsbygdsavdelningen

Här investerar vi för att öka tillgången  
till bredband på landsbygden



Europeiska jordbruksfonden för  
landsbygdsutveckling; Europa  
investerar i landsbygdsområden



LÄNSSTYRELSEN  
VÄSTRA GÖTALANDS LÄN

<https://www.lansstyrelsen.se/vastra-gotaland/lantbruk-och-landsbygd/utveckling-av-landsbygder/stod-till-bredbandsutbyggnad.html>



LÄNSSTYRELSEN  
VÄSTRA GÖTALANDS LÄN



Europeiska jordbruksfonden för  
landsbygdsutveckling; Europa  
investerar i landsbygdsområden

# 200 urvals-poäng från 2019 enligt handlingsplaner

- Minst 2 permanenta hushåll
- Minst 100 000 kr i kostnad
- Kontantinsats från anslutningar om minst 20.000

Nationella urvalskriterier (7.3/6c)	Poängsättning	Utdelad poäng	Vikt	Motivering
1. Projektet ger hög anslutningsgrad till bredbandsnätet	1 poäng: 50 – 74 procent anslutna inom avgränsat område för projektet. 3 poäng: 75 – 84 procent anslutna inom avgränsat område för projektet. 5 poäng: 85 procent eller fler anslutna inom avgränsat område för projektet.		0 3 0	45 2 permanenta hushåll av 2 möjliga = 100 % anslutningsgrad
2. Projektet har ett högt antal möjliga anslutningar till bredbandsnätet	2 poäng: 20 - 49 möjliga anslutningar inom avgränsat område för projektet. 3 poäng: 50 - 99 möjliga anslutningar inom avgränsat område för projektet. 4 poäng: 100 – 199 möjliga anslutningar inom avgränsat område för projektet. 5 poäng: Minst 200 möjliga anslutningar inom avgränsat område för projektet.		0 0 0 0	40
3. Den som söker stöd har kunskap, kompetens och genomförandekapacitet för investeringen	+1 poäng: Likviditeten för projektets genomförande är tryggad. +1 poäng: Det finns en projektledare utsedd för projektet. +1 poäng: Det finns en ekonomiansvarig utsedd för projektet. +1 poäng: Det finns en upphandlingskunnig utsedd för projektet. +1 poäng: Det finns en person med relevant teknisk utbildning eller erfarenhet i projektet.		1 1 1 1 1	15 Medlemsinsatser (2 permanenta hushåll och 3 fritidshus x 24.000 kr/st = 120.000 kr) Anna Andersson (Bifogad CV behövs inte men sökande intygar i och med inskickande av ansökan att personen ifråga har rätt kompetens) Bengt Bengtsson (Bifogad CV behövs inte men sökande intygar i och med inskickande av ansökan att personen ifråga har rätt kompetens) Carina Christensson (Bifogad CV behövs inte men sökande intygar i och med inskickande av ansökan att personen ifråga har rätt kompetens) David Davidsson (Bifogad CV behövs inte men sökande intygar i och med inskickande av ansökan att personen ifråga har rätt kompetens)

Summa nationella urvalskriterier: 210



## ■ Vad ska konkurrensutsättas? – Allt!

Enbart företag med F-skatt – ej löner

(Men inte enligt LOU – enbart Jordbruksverkets regelverk)

- Alla inköp av varor och tjänster. (passiv utrustning)
- Inköp av tjänst för installation och drift av den aktiva utrustningen s k Kommunikationsoperatörstjänst (aktiv utrustning)
- Undantag: Drift o underhåll av passiv utrustning, dock skall avtal finnas vid slututbetalning enligt förvaltningsplan.





# Inköp under 250 000 kr

## Exempelmall

Minst två leverantörer ska tillfrågas om varan/tjänsten. Information om pris, beskrivning av varan/tjänsten samt tid för leverans ska dokumenteras.

Exempel:

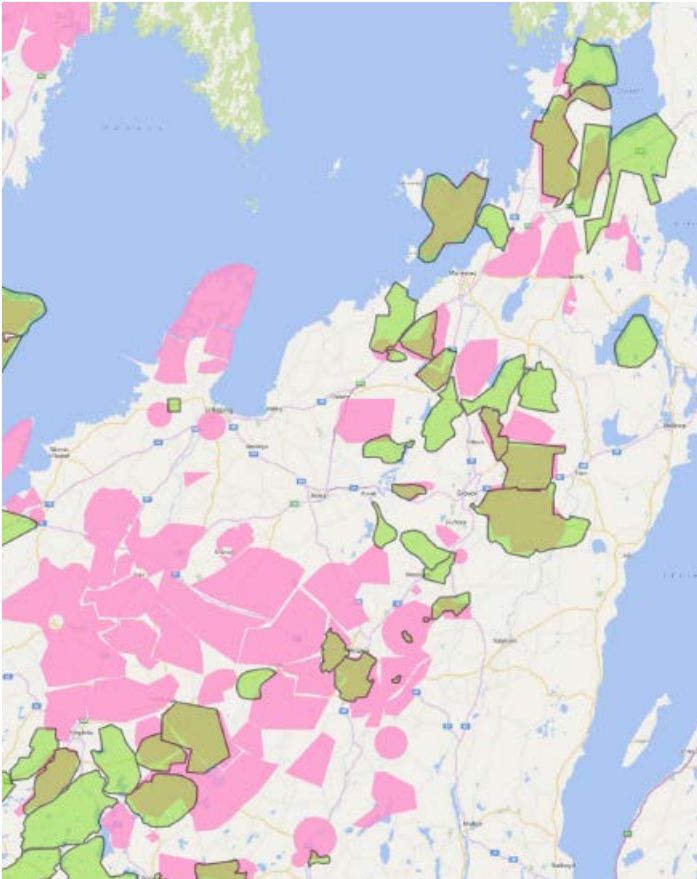
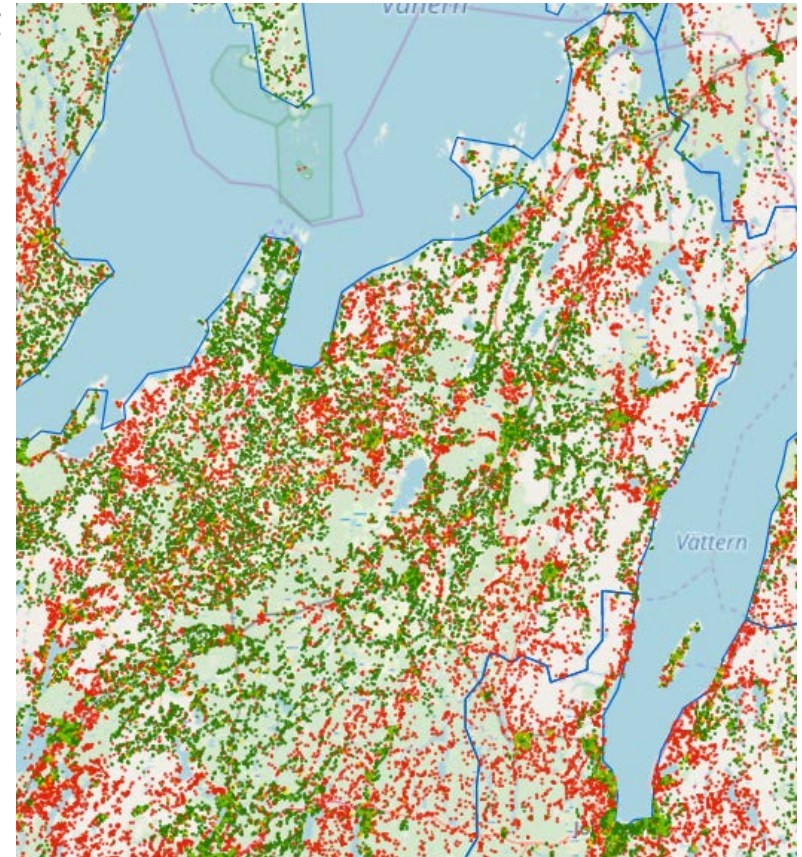
Inköp av vad	Leverantör 1		Leveranstid	Pris	Leverantör 2		Pris	Leveranstid	Vald leverantör
	Namn	Org.nr			Namn	Org.nr			
Grus	Pelles	<u>123456</u>	2 dgr	550/kbm	Stinas	<u>789456</u>	525/kbm	1 dag	Stinas



# ”Sverige helt uppkopplat 2025 – en bredbandsstrategi”

PTS Kartläggning per okt 2018  
Fiber utanför tätort

Skara	92,31%
Hjo	82,64%
Tibro	74,04%
Essunga	70,59%
Mariestad	64,50%
Falköping	63,53%
Grästorp	57,23%
Gullspång	48,18%
Herrljunga	47,63%
Skövde	39,19%
Götene	36,12%
Vara	26,92%
Tidaholm	25,51%
Karlsborg	21,68%
Lidköping	19,90%





# Så här gör ni ny ansökan för vita fläckar

- Fyll i SJV´s fullmakt <https://webbutiken.jordbruksverket.se/sv/artiklar/fullmakt-e-tjanst-for-projektstod-foretagsstod-och-miljoinvesteringar.html> Posta och vänta några dagar
- Definiera området ni vill bygga i;  
och jämför med <http://bredbandskartan.pts.se/>
- Fyll i budgetmallen
- Ansök  
<http://www.jordbruksverket.se/etjanster/etjanster/etjansterforstod/foretagsochprojektstod.4.37e9ac46144f41921cd21af6.html>
- Bifoga kartor och budget



# Medskick från kollegor:

- Inga utbetalningsköer alls
- Ansök gärna om flera delutbetalningar!
- Ha bara få fakturor, t ex Lantmäteri, i slututbetalning
- Döp filerna efter vad de innehåller
- Om vi ber om komplettering, ring gärna om något är oklart





# Vanligaste kompletteringen

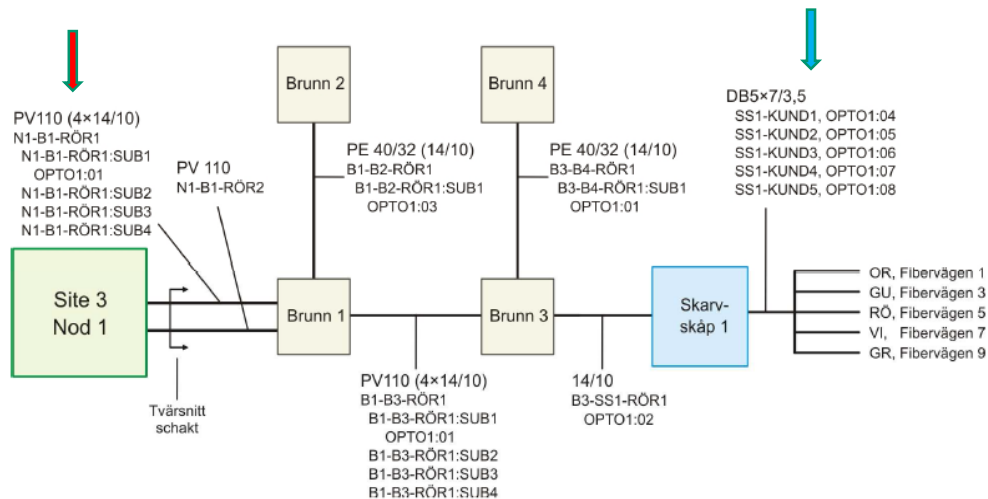


Bild: Exempel på kanalisationsritning

Storlek på rör

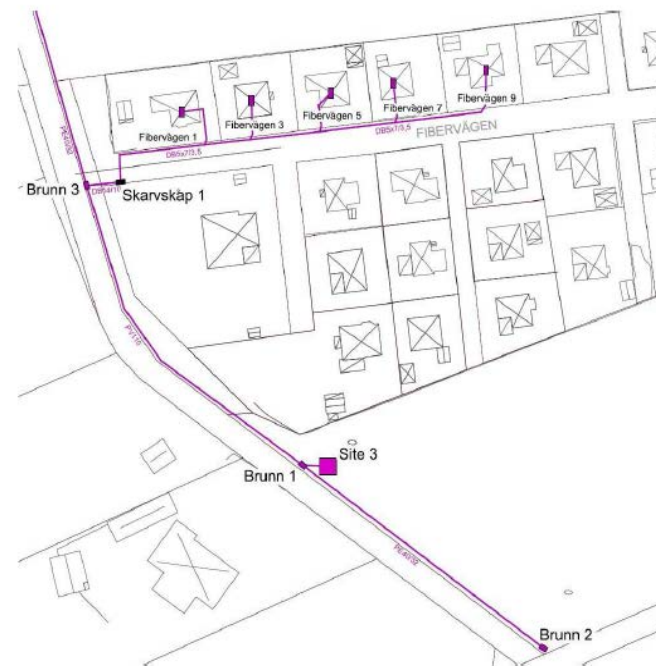
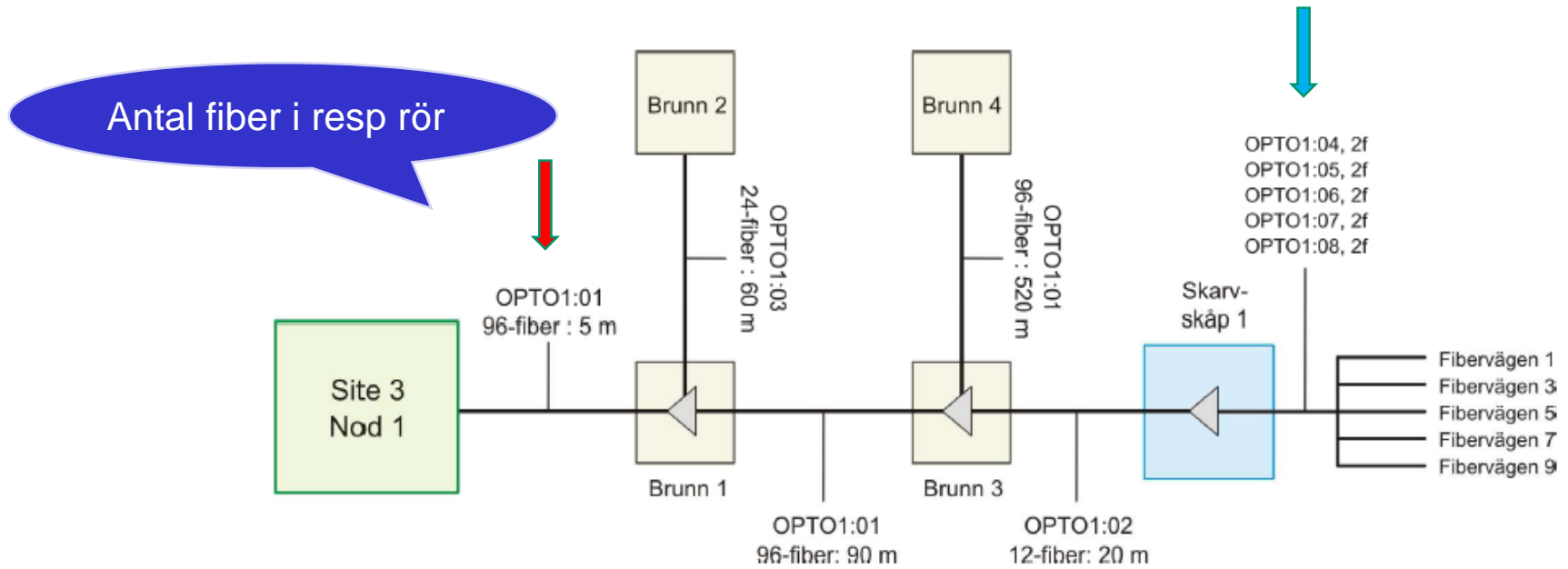


Bild: Exempel lägeskarta

Lägeskarta



# Kanalisationsritning



*Bild: Exempel kabelritning*



# Övriga projektstöd till landsbygden med pengar kvar idag

- Finns 100 % stöd till hembygdsgårdar/bygdegårdar

<https://www.lansstyrelsen.se/vastra-gotaland/lantbruk-och-landsbygd/utveckling-av-landsbygder/stod-till-hembygdsgardar.html>

- Utveckling av natur och kulturmilöer 65 % stöd;

<https://www.lansstyrelsen.se/vastra-gotaland/foretag/mark-och-bebyggelse/kulturmiljo/stod-till-utveckling-av-natur-och-kulturmiljoer.html>

