

# IS/IT-tjänst privata vårdgivare

## VMware VDI – Scanner Inställningar

Rutinen beskriver hur man ställer in aktuella inställningar för att kunna scanna dokument in till AsynjaVisph.

### Beskrivning:

1. Installera godkänd scanner på den dator du vill scanna ifrån.
  - a. Drivrutiner och paperstream capture behöver finnas lokalt på datorn för att scanningen skall fungera korrekt.
  - b. Drivrutiner och paperstream capture hittar du via länken nedan:

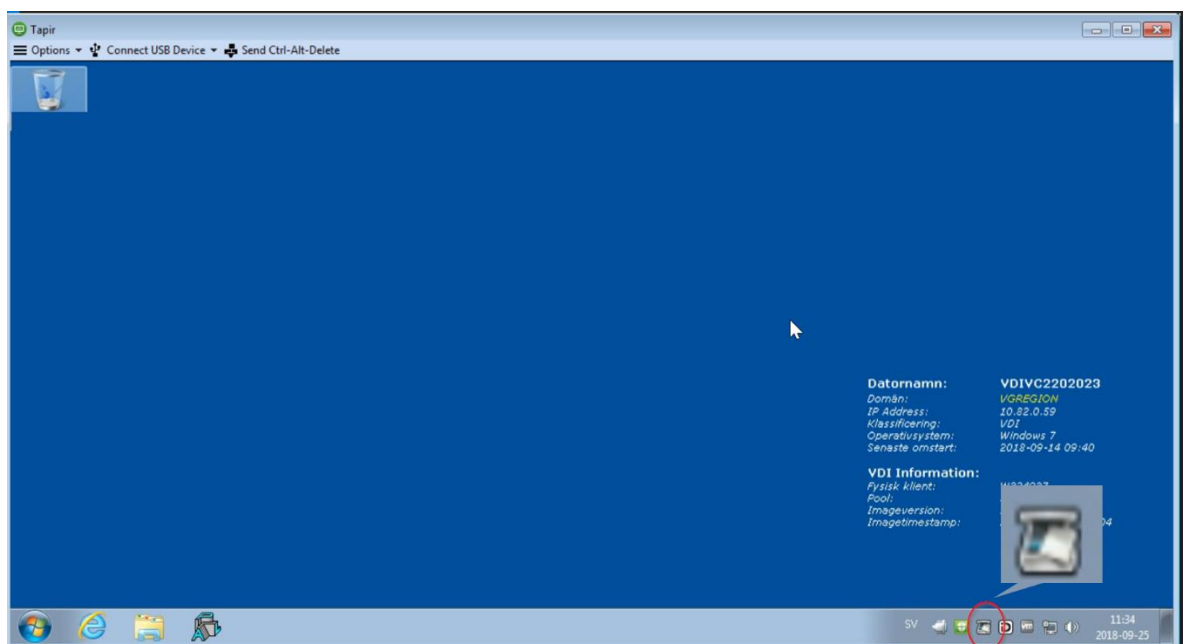
<http://imagescanner.fujitsu.com/global/dl/>

2. Starta om datorn
3. Logga in i VDI miljön

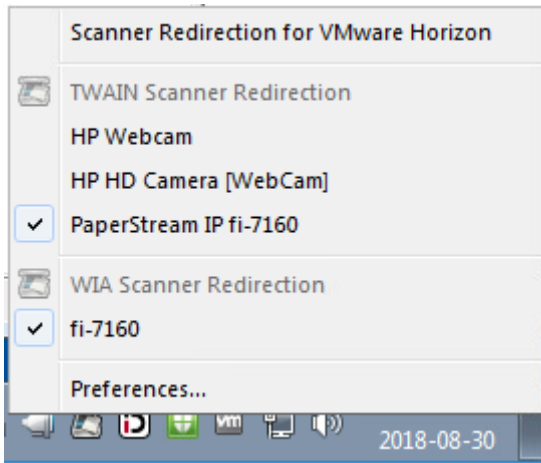
För att kunna använda scannerfunktionen i AsynjaVisph behöver användaren göra följande inställningar.

**OBS!** Dessa inställningar är personberoende och behöver därmed göras av varje användare som önskar använda sig av scannerfunktionen.

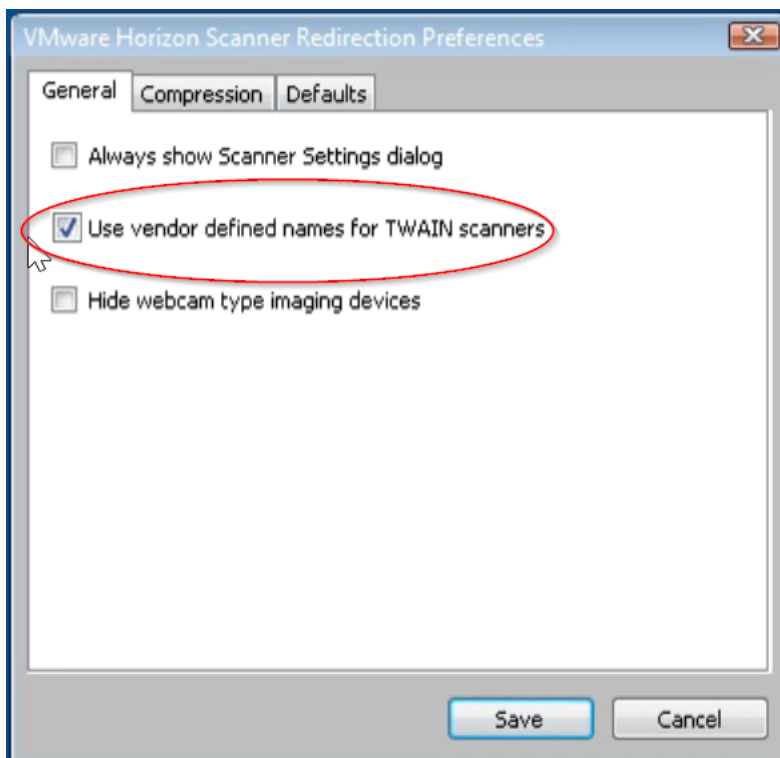
1. Klicka på **'Scanner Redirection for VMware Horizon'** längst ner i högra hörnet när du är inloggad i VDI miljön



1. Ändra under TWAIN Scanner Redirection så att endast **'PaperStream IP fi-7160'** är markerad och under WIA Scanner Redirection att bara **'fi-7160'** är markerad.



2. Klicka på **'Preferences'** och välj fliken **'General'**.
  - a. Kryssa i rutan: **'Use Vendor defined names for TWAIN scanners'**.



3. Klicka på fliken '**Defaults**' och markera '**Specified below**'.
4. Välj enligt nedan alternativ.

