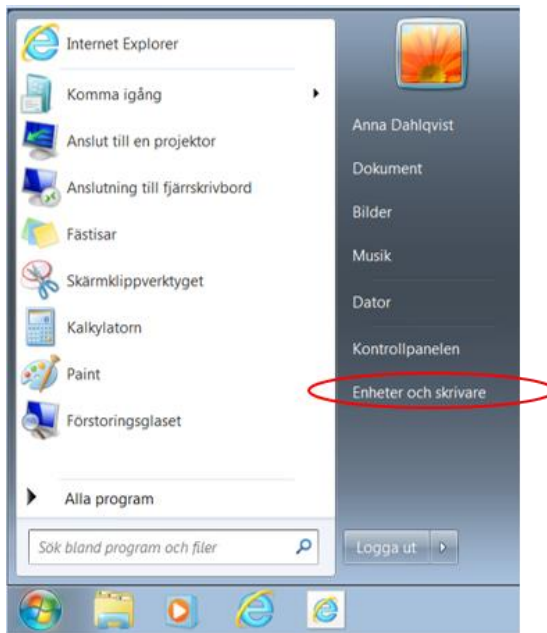


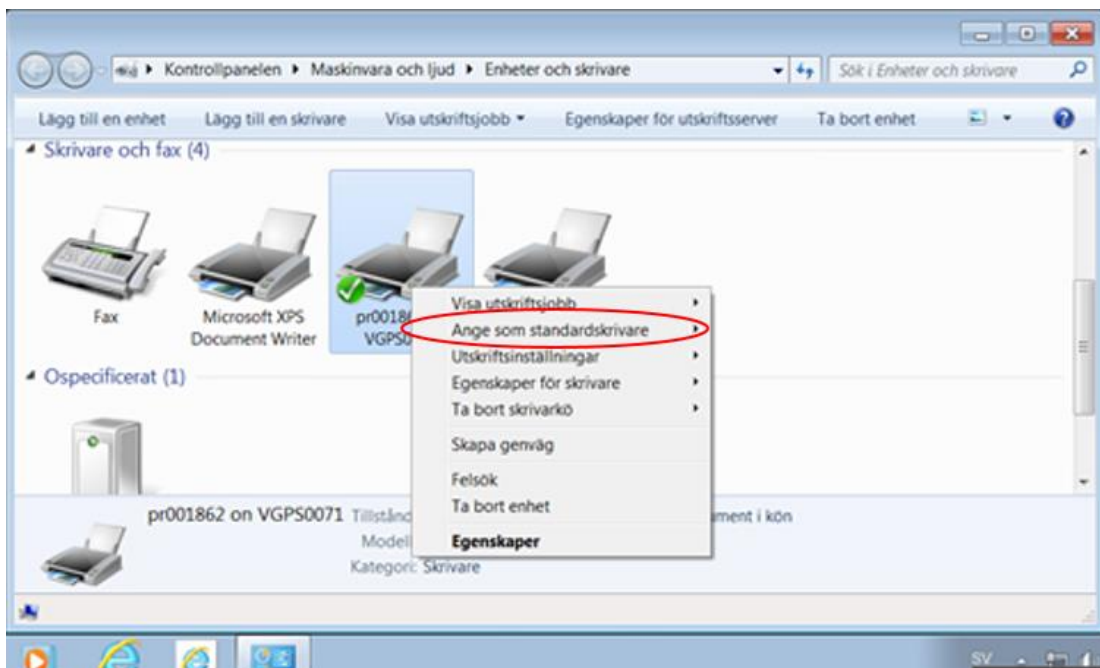
IS/IT-tjänst privata vårdgivare

Byta standarsskrivare i VDI miljön

1. Klicka på Startmenyn längst ner i aktivitetsfältet (Windows symbolen) -> **Enheter och skrivare**



2. Högerklicka på din nuvarande standardskrivare -> **Ange som standardskrivare**



3. Markera den skrivare som du vill byta till

