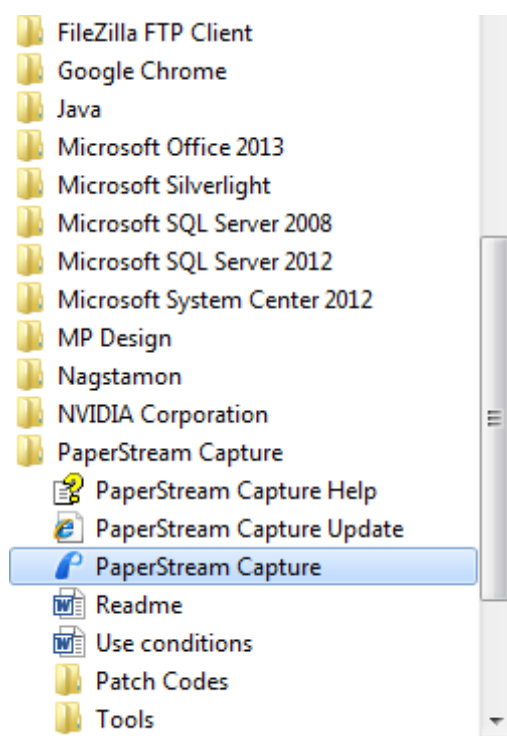


IS/IT-tjänst privata vårdgivare

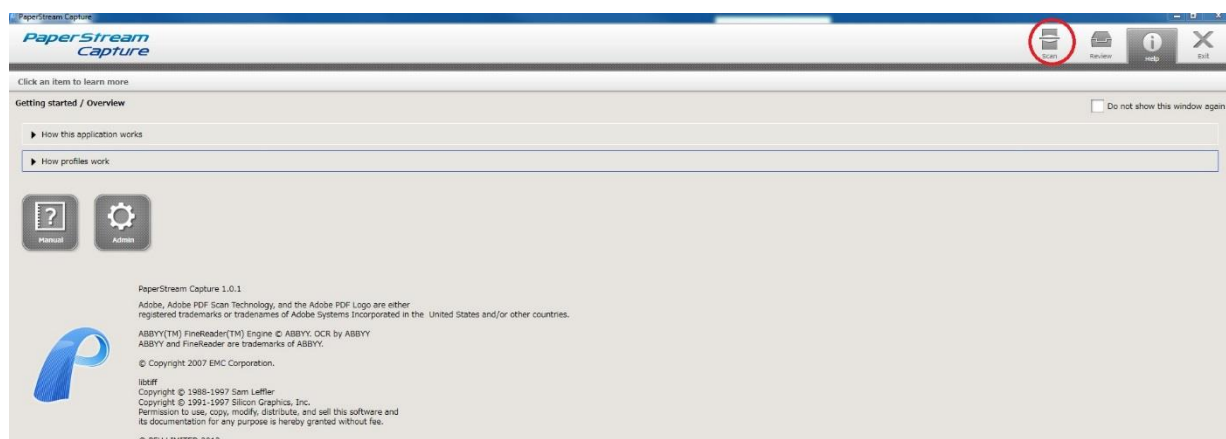
Instruktion för inställningar i Paperstream Capture vid scanning i AsynjaVisph med Fujitsu fi-7160

Nedan guide förutsätter att Fujitsu fi7160 drivrutiner och programmet PaperstreamCapture finns installerade på datorn.

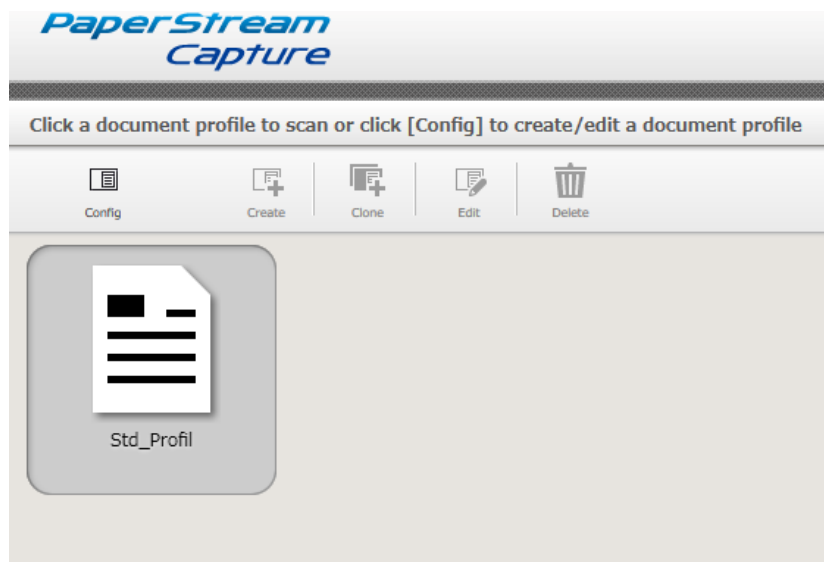
1. Starta 'PaperStreamCapture' från startmenyn lokalt på datorn



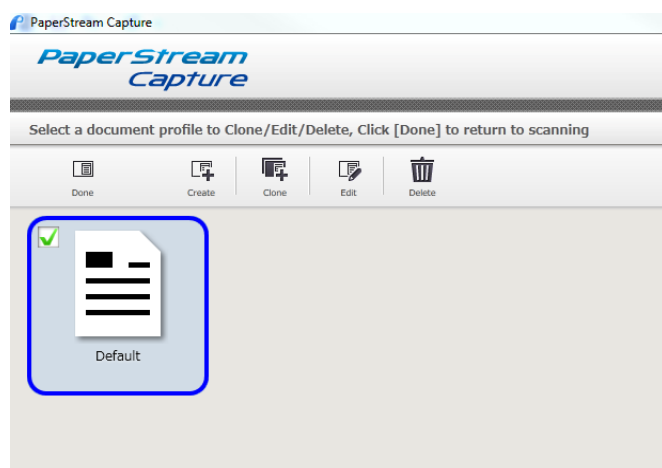
2. Om nedan bild kommer fram klickar man på 'Scan' uppe i det högra hörnet



3. Klicka på 'Config'.



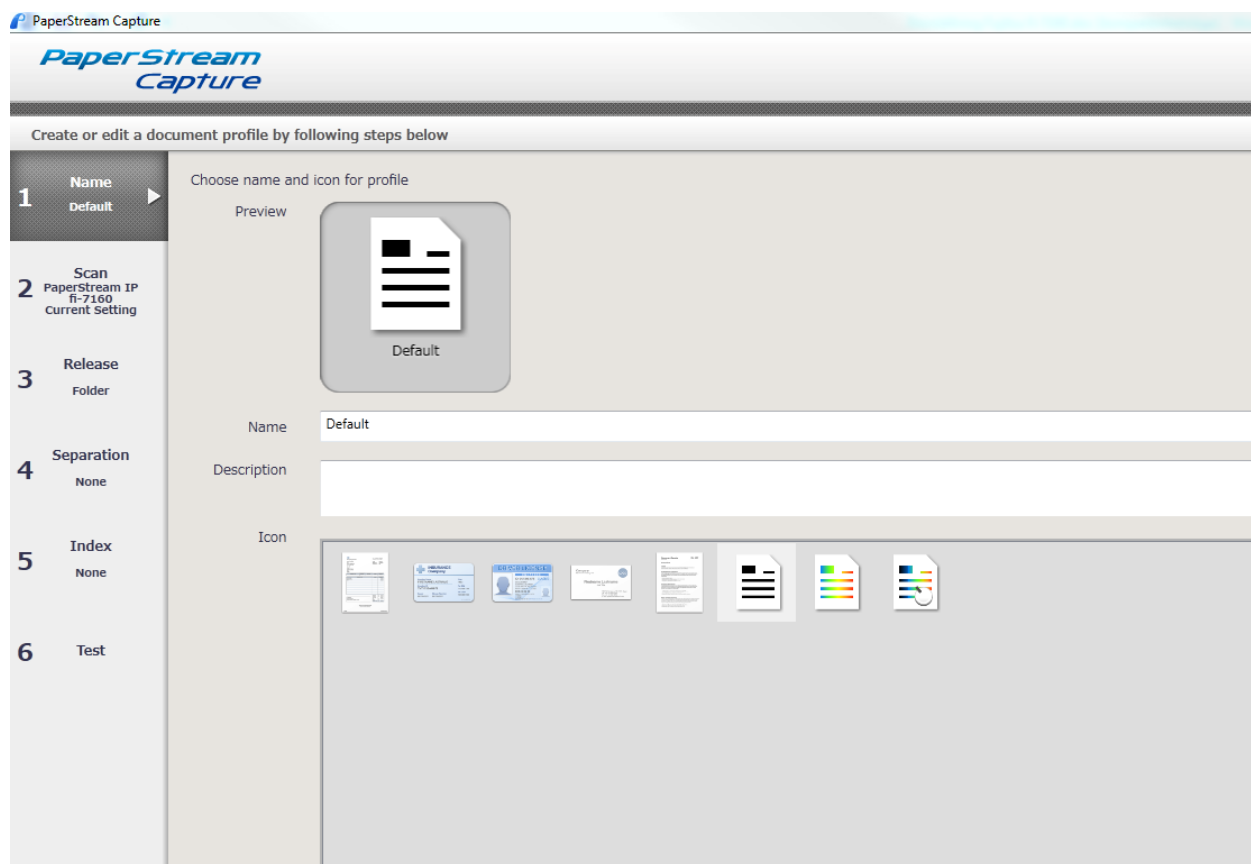
4. Bocka i den vita rutan den blå/grå rutan och som heter **'Default'** eller **'Std_profil'**.



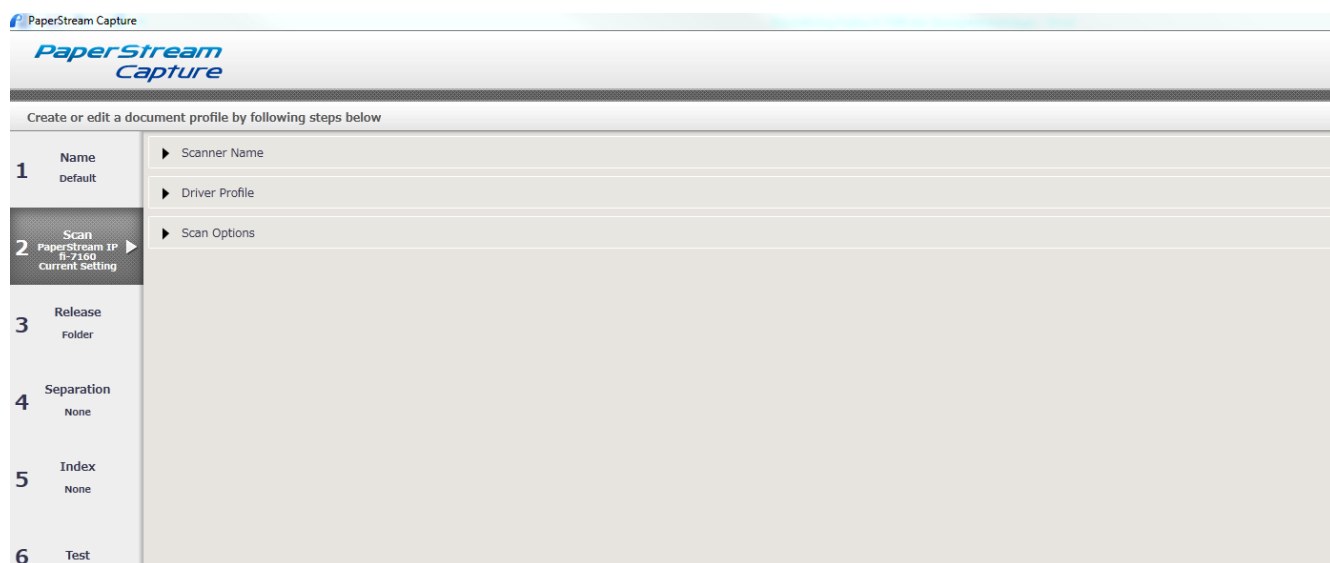
5. Klicka på **'Edit'**.

Bilden blir då enligt nedan:

6. Klicka på alternativ 2. **'Scan...'**

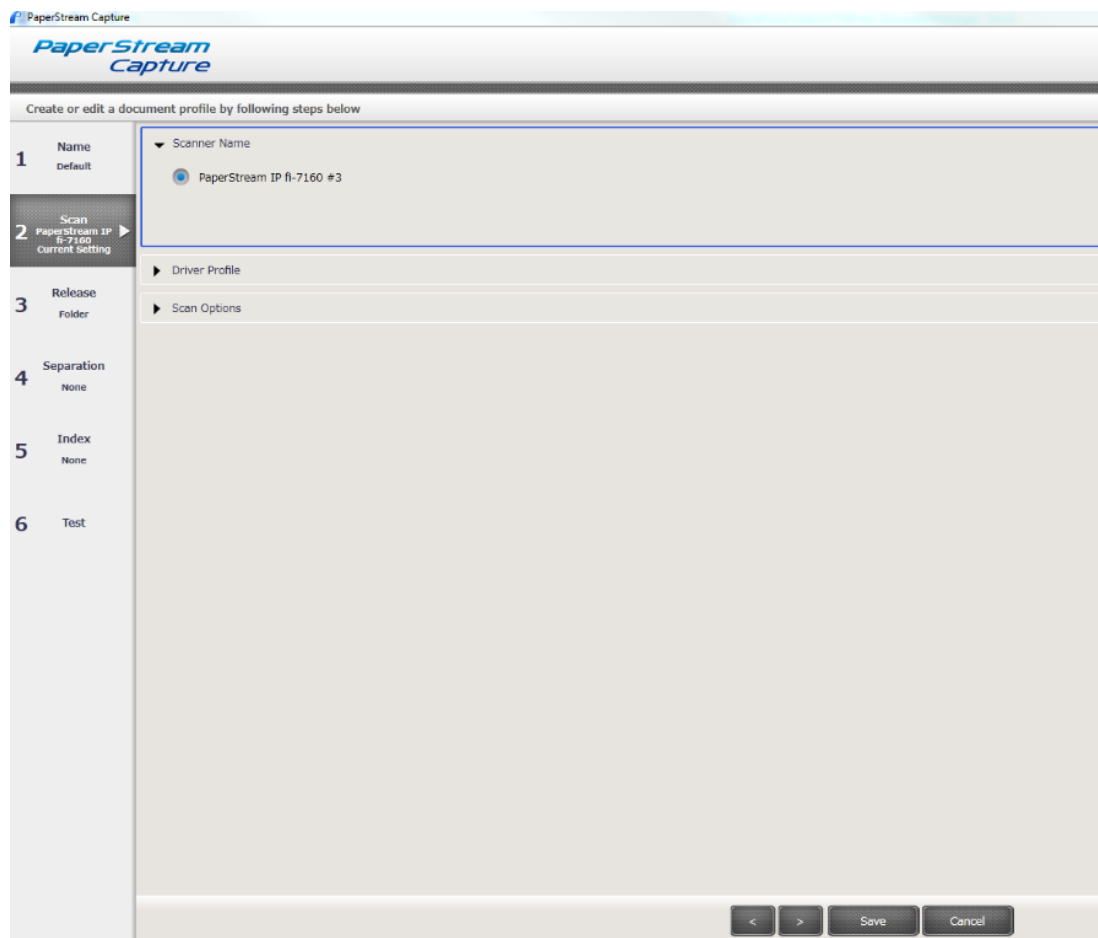


7. Vid nästa bild som kommer fram, klicka på '> Scanner Name'.

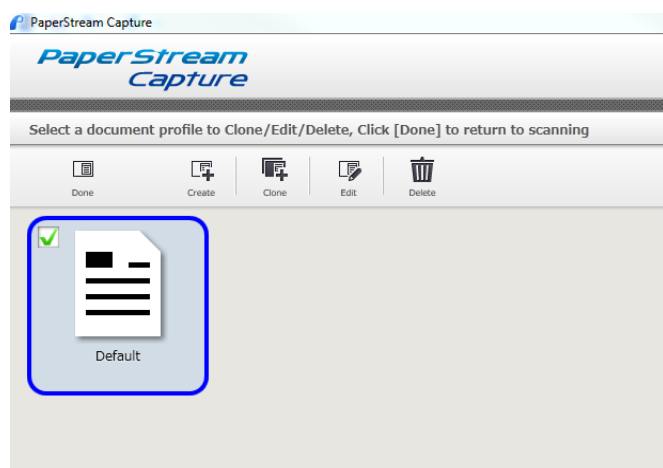


8. Markera scannern. Därefter 'Save'

(Om scannern inte är igång eller prog.vara blivit felinstallerad kommer ett felmeddelande "No scanner is found")



9. Efter 'Save' kommer man tillbaka till bilden

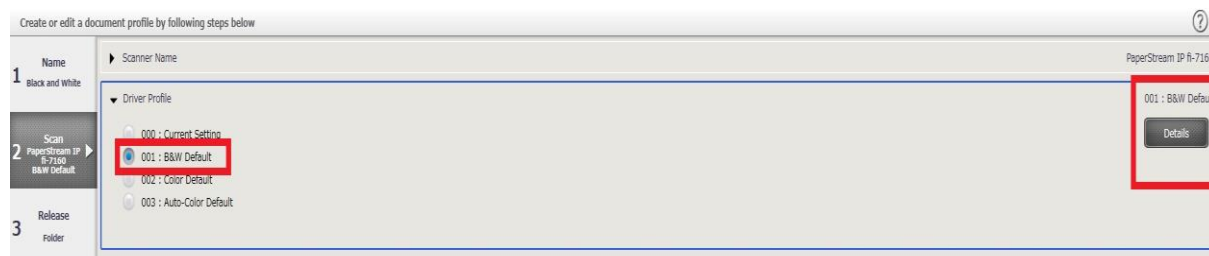


10. Välj 'Edit' på nytt.

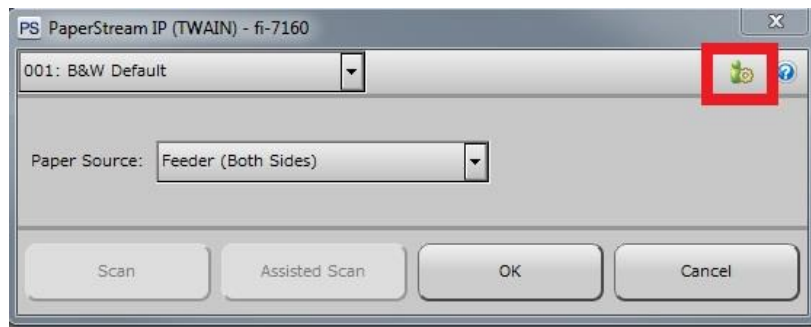
11. Klicka åter igen på val 2 'Scan...'

12. Öppna 'Driver Profile'.

13. Kontrollera att 'B&W Default' är valt. Om inte, bocka i detta val. Därefter klickar på man på 'Details'.



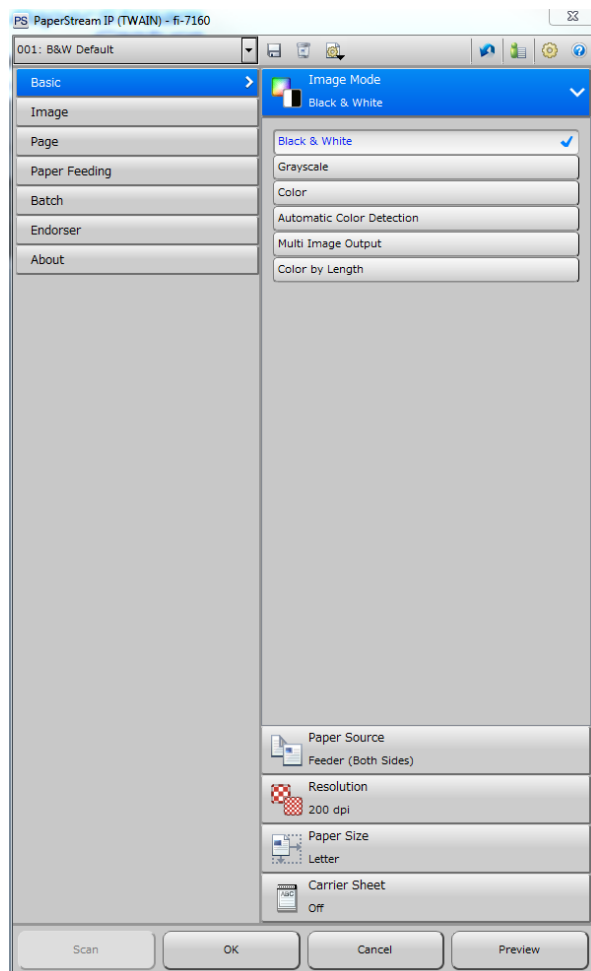
14. Klicka på 'symbolen med Kugghjulet'.



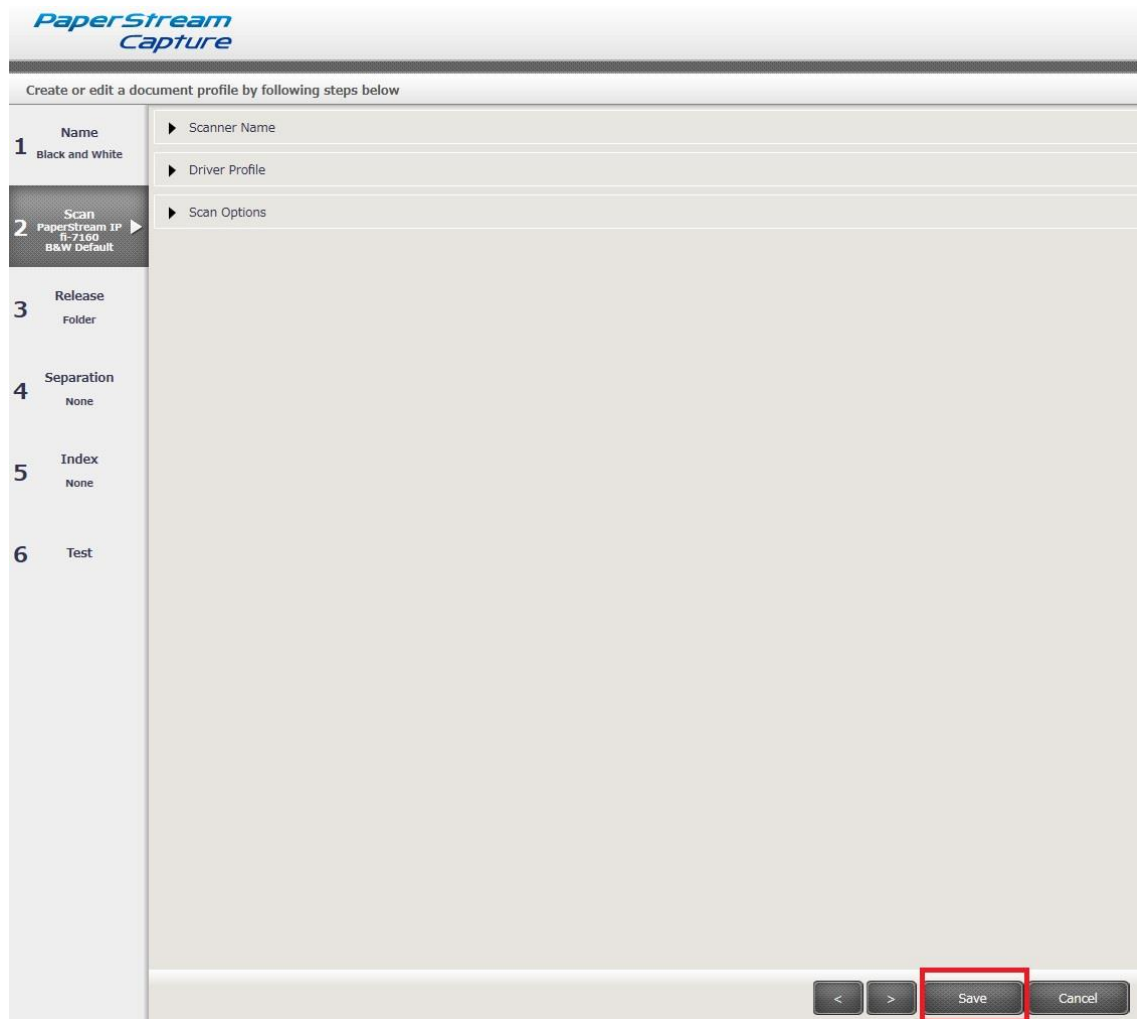
15. Gör följande kontroller i profilen:

- Fliken '**Basic**' - Resolution = 200 dpi
- Fliken '**Page**' - Blank Page Skip = On

16. Ändra om det är nödvändigt och klicka sedan på '**OK**'.



17. Man kommer nu tillbaka ett steg. Här klickar man 'Save'.



18. Avsluta PaperStream Capture och prova att scanna inifrån AsynjaVisph.

- a. Prova med ett flersidigt dokument där några av sidorna har text både på fram och baksida.
- b. Tomma/blanka sidor skall nu sorteras bort och ej visas i AsynjaVisph.