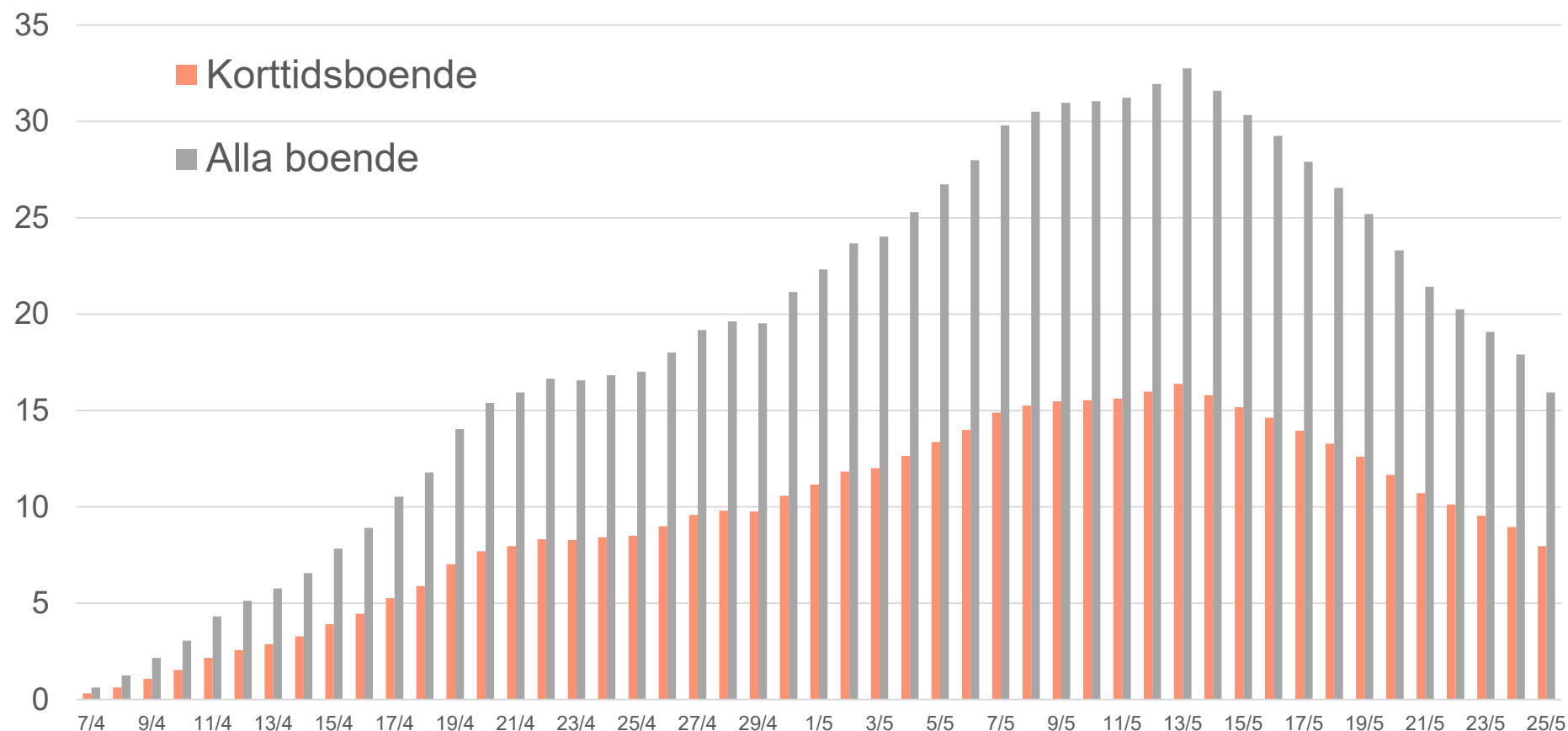


Prognos korttidsboende

Behov av platser

Prognos Covid-19: Behov av platser på korttidsboende och korttidsboende + äldreboende vid 14 dagars vistelse på boendet



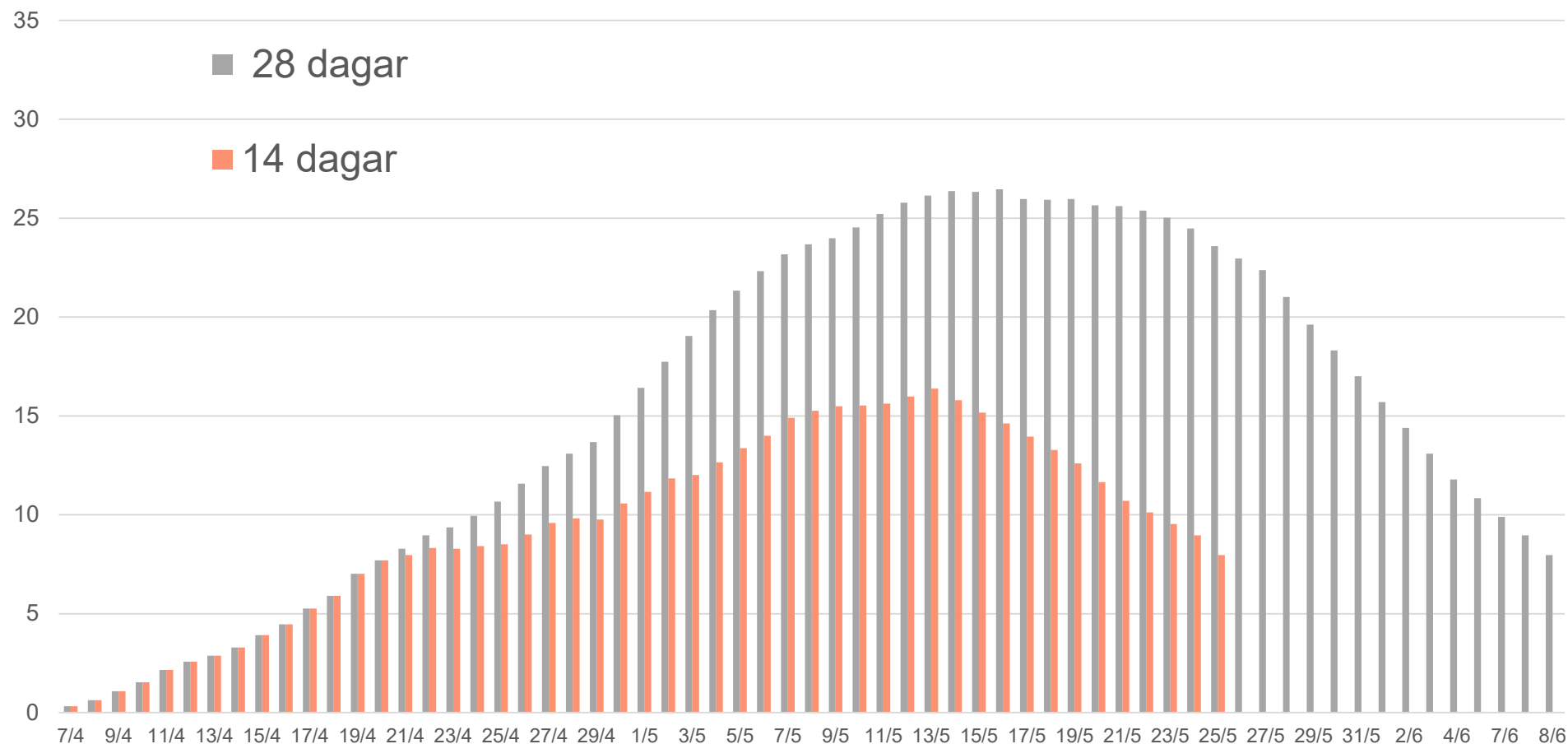
Korttidsboende för Covid-19

Prognosen baseras på SU:s antal intagna t o m 20/4. Därefter SU:s prognos för antal intagna.

I prognosen antas att knappt 5 procent av de på SU intagna har behov av en plats på ett korttidsboende. Efter en genomsnittlig vårdtid på 10 dagar på SU blir det aktuellt med ett korttidsboende.

Även antal boende innan den 20/ är framräknat.

Prognos Covid-19: behov av platser på korttidsboende vid 14 respektive 28 dagars vistelse på korttidsboendet



Korttidsboende för Covid-19

Prognosen baseras på SU:s antal intagna t o m 20/4. Därefter SU:s prognos för antal intagna.

I prognosen antas att knappt 5 procent av de på SU intagna har behov av en plats på ett korttidsboende. Efter en genomsnittlig vårdtid på 10 dagar på SU blir det aktuellt med ett korttidsboende.

Även antal boende innan den 20/ är framräknat.