

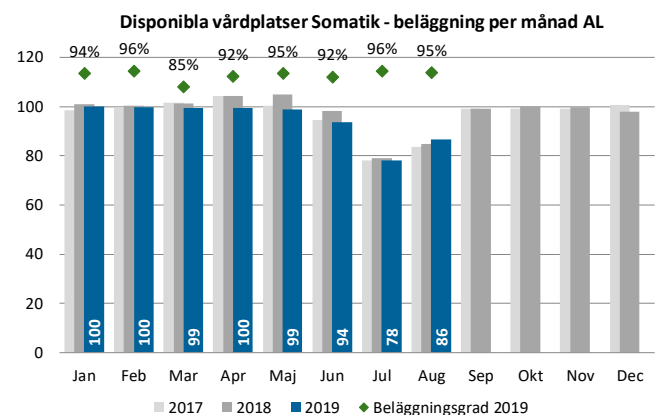
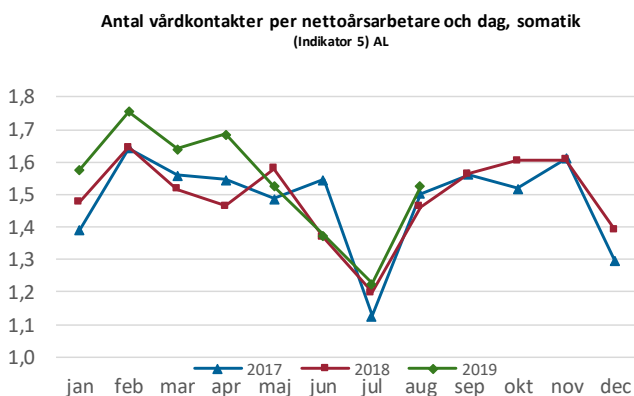
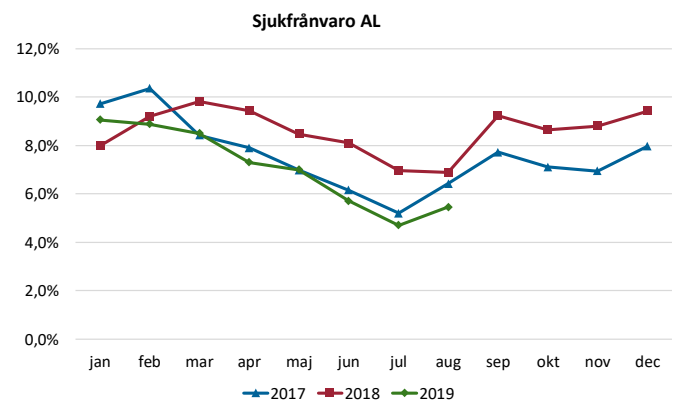
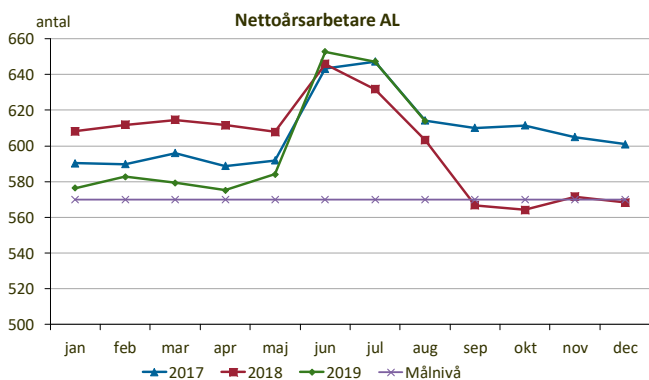
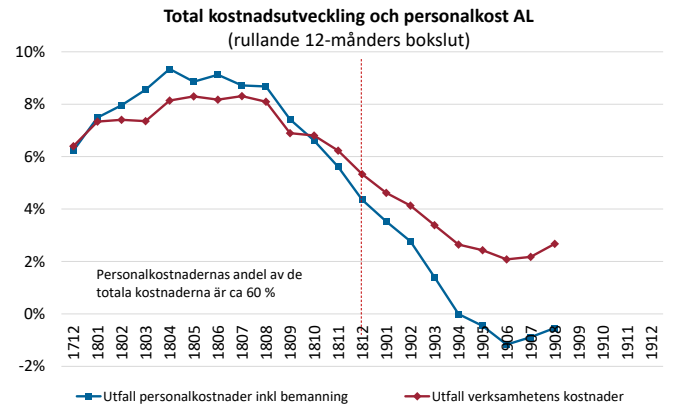
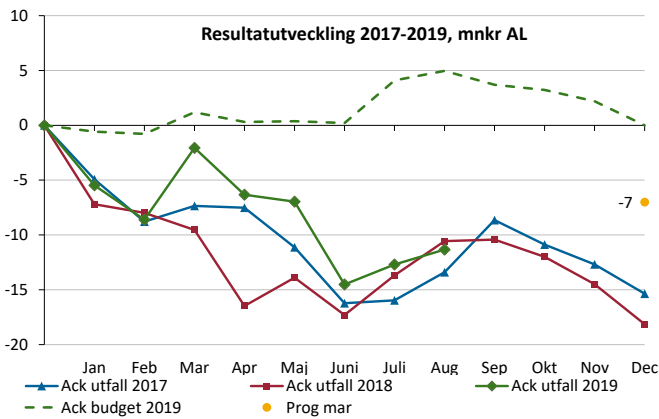
Verksamhet i balans - AL

Ekonomi	Beläggning Somatik	Total VistelseTid på akuten (TVT)	Vårdgaranti 90 dagar besök/åtgärd	Garanti besök vid misstanke cancer	Sjukfrånvaro (ackumulerad)	Personalomsättning (R12)
◆ ➔	◆ ➔	◆ ↑	◆ ◆ ↑ ➔	◆ ↑	◆ ↑	▲ ↑

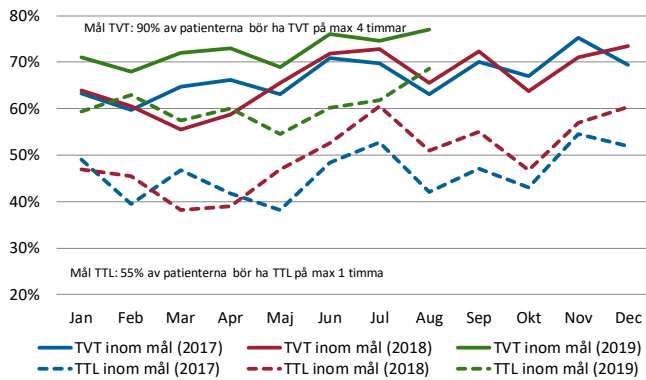
Resultaträkning, Alingsås lasarett	Ack utfall Augusti	Ack budget Augusti	Avvikelse Belopp
SUMMA INTÄKTER	461	457	4
Personalkostnader inklusive inhyrd personal	-288	-273	-15
Köpt vård	-4	-3	-1
Läkemedel	-41	-41	-1
Material och varor	-32	-27	-5
Övriga kostnader inkl finansnetto	-107	-108	1
Årets resultat	-11	5	-16

Ack utfall 2018	Förändring Belopp
447	15
-287	-1
-4	0
-38	-3
-26	-6
-102	-5
-11	-1

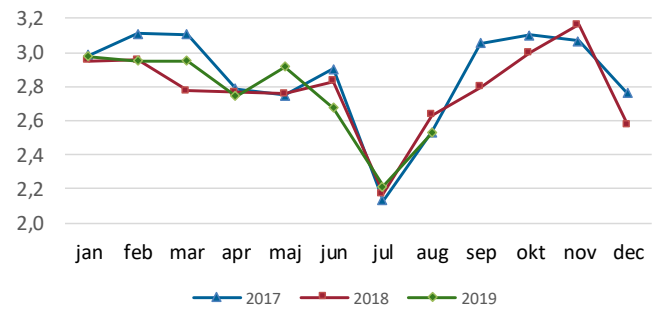
Budget 2019	Prog mar 2019
688	693
-418	-430
-5	-5
-61	-61
-41	-44
-163	-160
0	-7



Måluppfyllnad TTL Tid Till Läkare och TVT Total VistelseTid AL



Utförd tid per akutbesök, exkl läkare
(Indikator 9) AL



Utförda prestationer 2019 jämfört med 2018 AL

Sjukhus - Somatik	2018-jul	2019-jul	Trend
Besök - Antal	35 091	35 170	↑
Besök - Unika individer	17 945	17 659	↓
Vårdtillfällen - Antal	4 026	4 030	↑
Vårdtillfällen - Vård dagar	21 185	19 642	↓

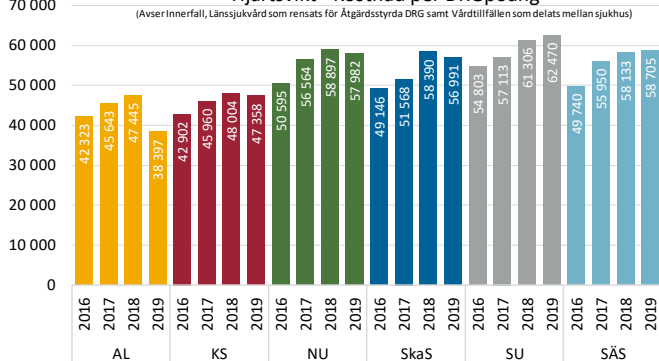
Väntande till första besök och behandling AL

Första besök	Augusti	Förändring jmf fg mån	Förändring jmf fg år
Totalt antal Väntande exkl MOV+PvV*	1 488	-102	-186
Väntande >90 dagar exkl MOV+PvV*	208	-7	-450

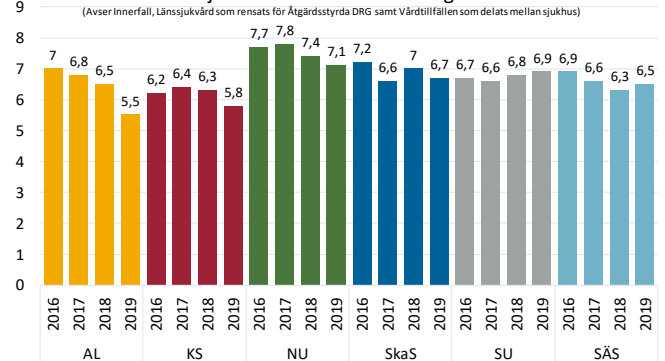
Behandling	Augusti	Förändring jmf fg mån	Förändring jmf fg år
Totalt antal Väntande exkl MOV+PvV*	208	-407	-475
Väntande >90 dagar exkl MOV+PvV*	229	-9	-100

* MOV= Medicinskt Orsakad Väntan, PvV = Patientvald Väntan

Hjärtsvikt - Kostnad per DRGpoäng



Hjärtsvikt - Medelvårdtid dagar



Verksamhet

I augusti månad är tillgänglighet till första besök 86 procent, vilket är en förbättring mot föregående år (69 procent). Tillgängligheten för akutmottagningen är god och TVT i augusti är 77 procent, vilket är en förbättring mot föregående år (66 procent). Akutmottagningen har färre antal besök per augusti månad jämfört med föregående år. För cancergarantin är tillgängligheten 72 procent där 16 patienter väntat mer än 14 dagar (varav fyra patientvald väntan). Antal läkarbesök är 1,5 procent lägre, antal sjukvårdande behandlingar 8,6 procent högre och antal vårdtillfällen är 0,7 procent högre jämfört med augusti föregående år.

Personal

Antal nettoårsarbetare i augusti är 614, vilket är en ökning med 11 jämfört med föregående år (603). Antal anställningar i augusti är 753, vilket är en ökning med 9 jämfört med föregående år (744). Sjukfrånvaron är 5,5 procent i augusti att jämföra med 6,9 procent föregående år.

Ekonomi

Resultat per augusti är -11,3 mnkr att jämföra med föregående år då resultatet var -10,6 mnkr. Avvikelse mot budget är -16,3 mnkr. Intäkter avviker mot budget med +4 mnkr. Kostnader avviker mot budget med -20,2 mnkr, vilket framför allt avser personalkostnader.

Framtagen åtgärdsplan har ännu inte visat förväntad effekt. Bedömning av helårsprognos är -7 mnkr mot budget för Alingsås lasarett.