

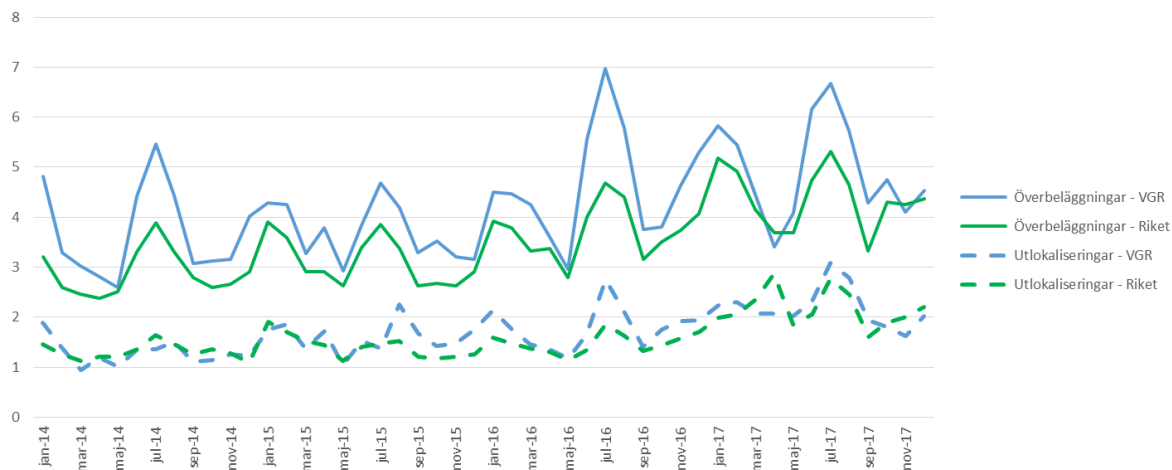
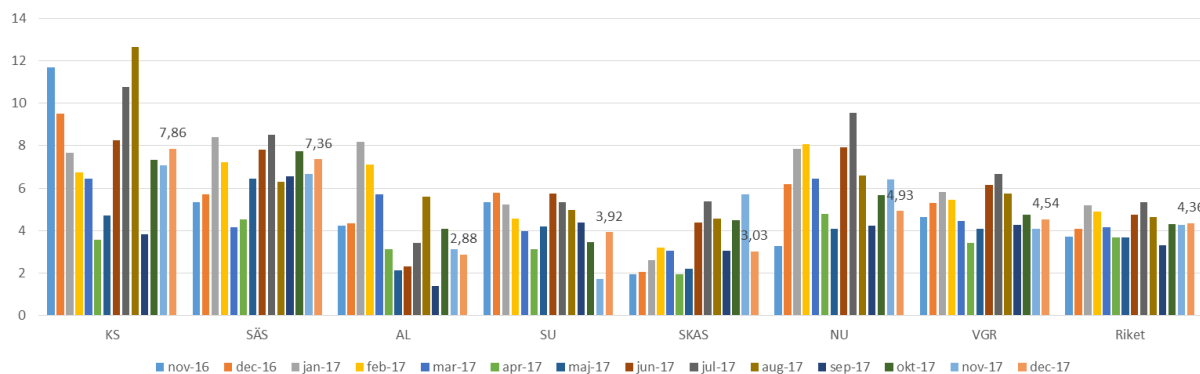
✓ **Överbeläggningar och Utlokaliseringar, Regiontotal**

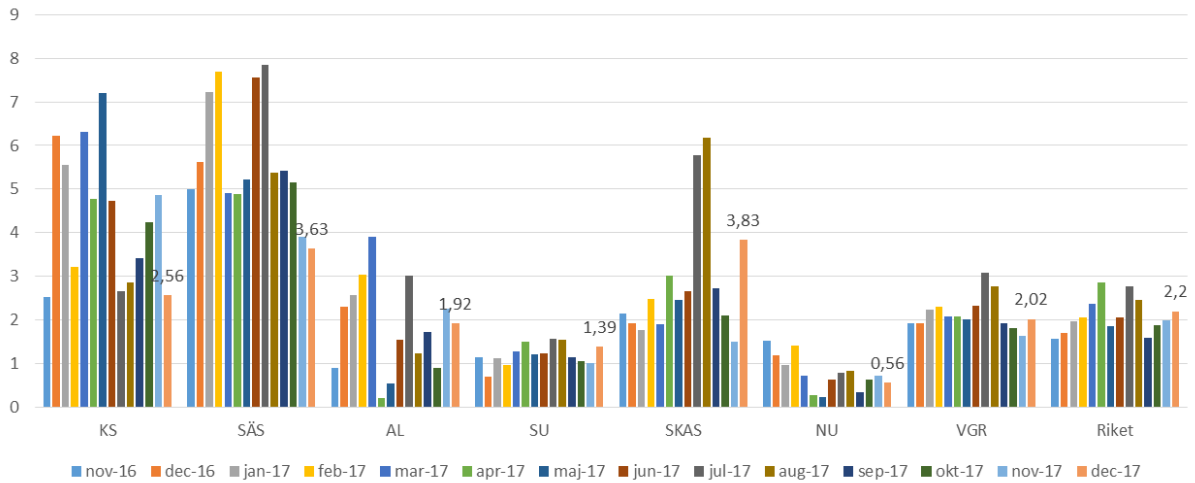
Diagram 14. **VGR:** Genomsnittligt antal *överbeläggningar* och *utlokaliseringar* inom somatisk vård per 100 disponibla vårdplatser och dag kl. 06.00, under respektive månad 2014, 2015, 2016 och 2017.

✓ **Överbeläggningar, indelning organisation**

	nov-16	dec-16	jan-17	feb-17	mar-17	apr-17	maj-17	jun-17	jul-17	aug-17	sep-17	okt-17	nov-17	dec-17
KS	11,68	9,52	7,67	6,74	6,44	3,57	4,7	8,27	10,76	12,65	3,82	7,34	7,06	7,86
SÅS	5,34	5,71	8,4	7,22	4,15	4,51	6,45	7,81	8,52	6,3	6,56	7,72	6,67	7,36
AL	4,24	4,36	8,19	7,09	5,71	3,13	2,12	2,33	3,43	5,59	1,38	4,07	3,13	2,88
SU	5,35	5,77	5,23	4,55	3,98	3,14	4,21	5,73	5,32	4,98	4,39	3,45	1,71	3,92
SKAS	1,95	2,04	2,59	3,19	3,05	1,94	2,22	4,38	5,36	4,55	3,05	4,49	5,71	3,03
NU	3,27	6,17	7,84	8,06	6,46	4,77	4,09	7,91	9,54	6,6	4,24	5,68	6,4	4,93
VGR	4,64	5,3	5,82	5,44	4,45	3,41	4,09	6,16	6,68	5,73	4,28	4,75	4,1	4,54
Riket	3,73	4,07	5,18	4,91	4,16	3,69	3,69	4,73	5,32	4,65	3,32	4,3	4,25	4,36

Diagram 15. **VGR och dess sjukhusgrupper:** Genomsnittligt antal *överbeläggningar* inom somatisk vård per 100 disponibla vårdplatser och dag kl. 06.00, under respektive månad.

✓ Utlokaliseringar, indelning organisation



	nov-16	dec-16	jan-17	feb-17	mar-17	apr-17	maj-17	jun-17	jul-17	aug-17	sep-17	okt-17	nov-17	dec-17
KS	2,52	6,23	5,55	3,21	6,31	4,77	7,2	4,74	2,65	2,85	3,41	4,23	4,87	2,56
SÄS	5	5,62	7,22	7,7	4,9	4,88	5,22	7,55	7,84	5,37	5,42	5,15	3,91	3,63
AL	0,9	2,3	2,56	3,04	3,9	0,22	0,55	1,55	3,02	1,23	1,72	0,91	2,26	1,92
SU	1,14	0,69	1,13	0,96	1,29	1,51	1,22	1,23	1,56	1,55	1,14	1,06	1,02	1,39
SKAS	2,15	1,92	1,76	2,48	1,9	3,01	2,47	2,66	5,77	6,18	2,72	2,11	1,5	3,83
NU	1,52	1,2	0,96	1,41	0,72	0,28	0,24	0,63	0,78	0,83	0,35	0,64	0,73	0,56
VGR	1,92	1,93	2,23	2,31	2,07	2,07	2,02	2,32	3,08	2,78	1,93	1,81	1,63	2,02
Riket	1,57	1,71	1,98	2,05	2,36	2,87	1,86	2,05	2,76	2,45	1,6	1,88	2	2,2

Diagram 16. VGR och dess sjukhusgrupper: Genomsnittligt antal *utlokaliseringar* inom somatisk vård per 100 disponibla vårdplatser och dag kl. 06.00, under respektive månad.