



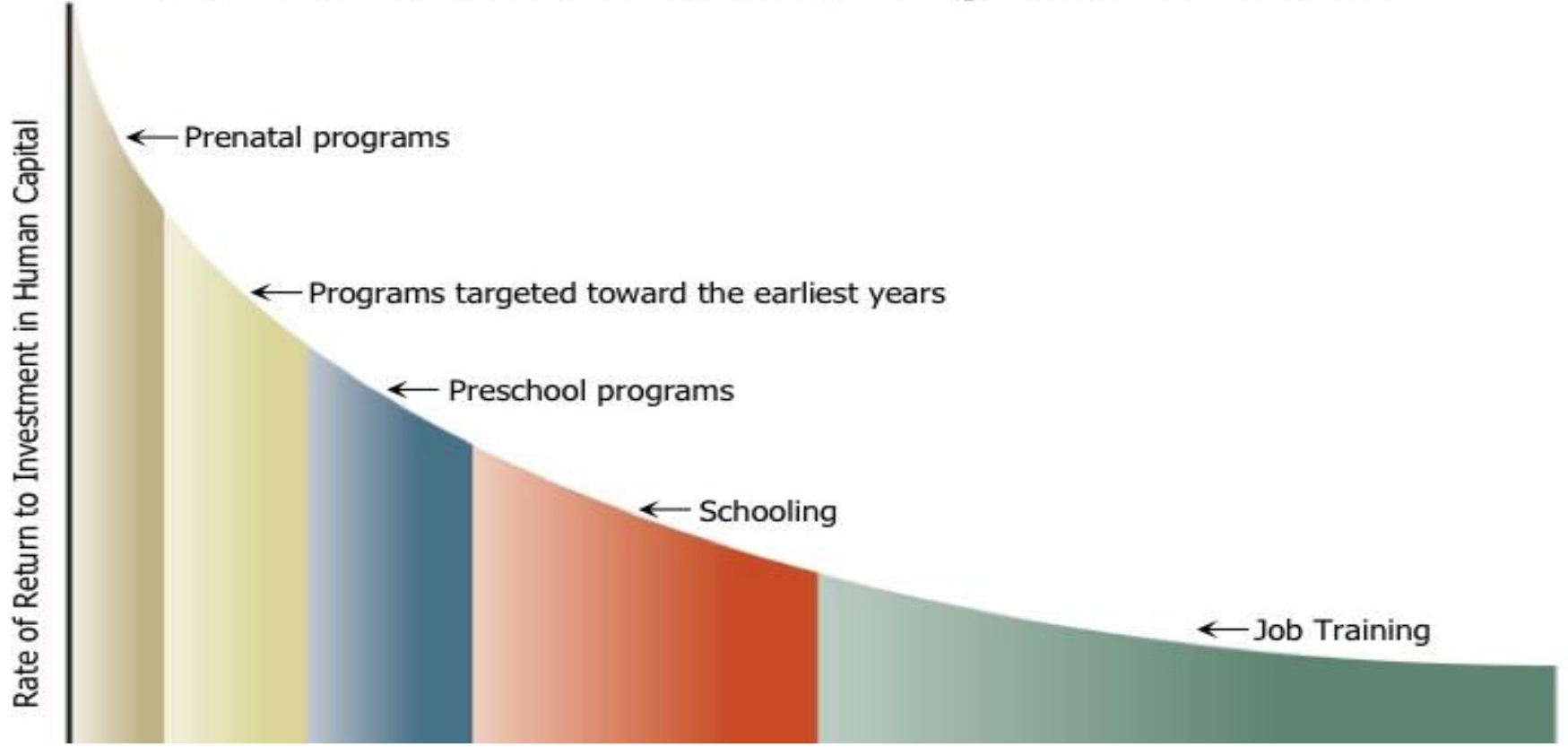
A6 Fokus på de allra yngsta barnen – tidiga insatser i samverkan

Fokus på de allra yngsta barnen – tidiga insatser i samverkan

- Barnets tidiga utveckling och föräldraskapets betydelse.
- Utökade hembesök i Grästorps.
- Family check up – modell och erfarenheter.



The earlier the investment, the greater the return



Varför är insatser under de tidiga åren viktiga för barns möjlighet till fullföljda studier?

- Hjärnans snabba tillväxt under barnets första 1001 dagar*

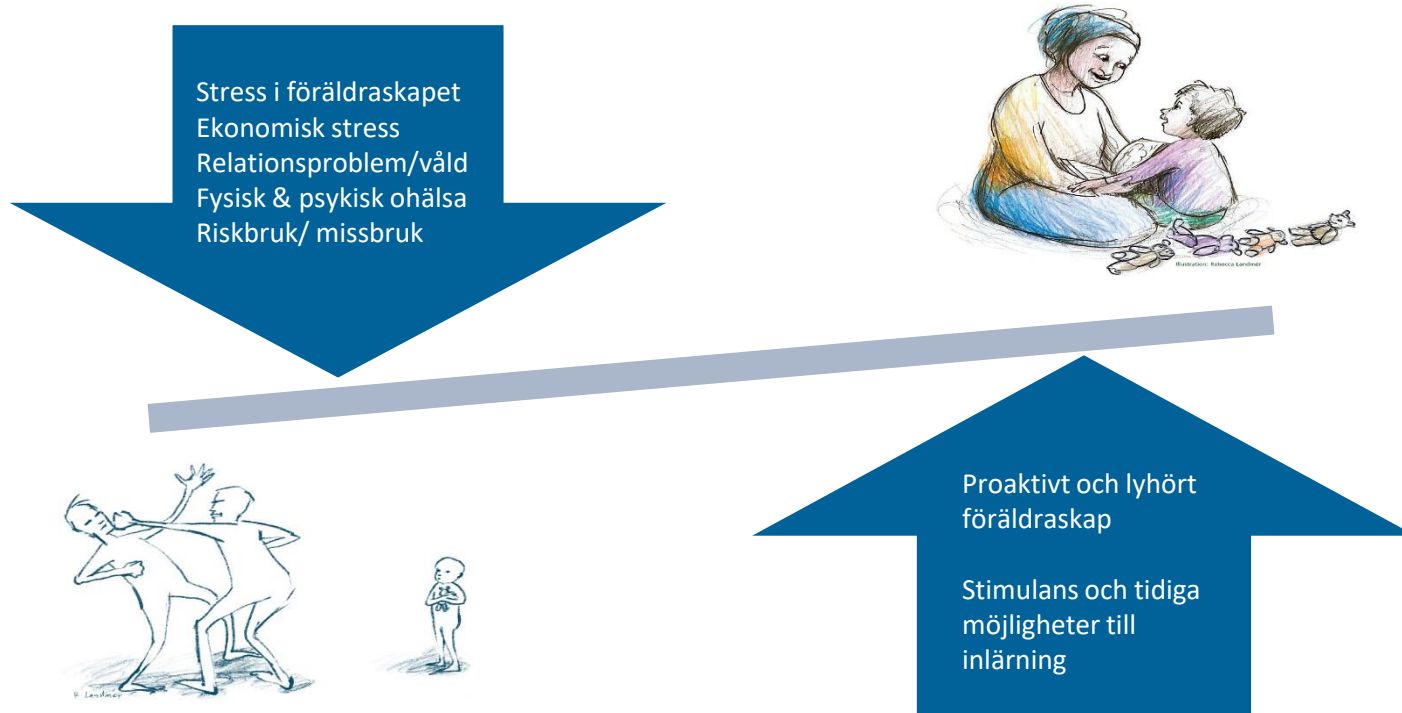
<http://www.1001criticaldays.co.uk/>

- Att tidigt upptäcka och motverka riskfaktorer kan minska deras påverkan!

<https://www.cdc.gov/violenceprevention/childabuseandneglect/cestudy/>



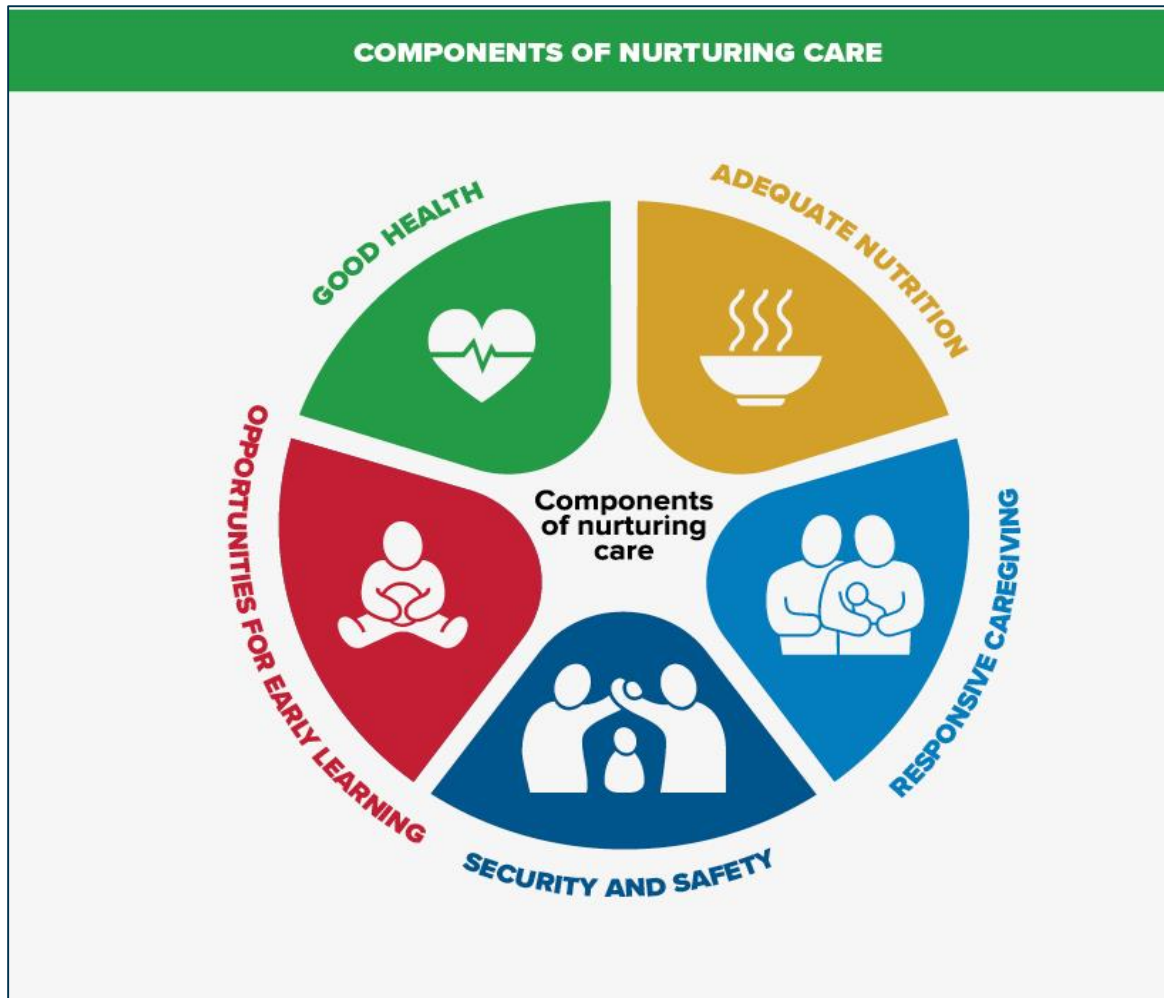
Risk- och skyddsfaktorer kopplade till positiv utveckling av kognitiva färdigheter



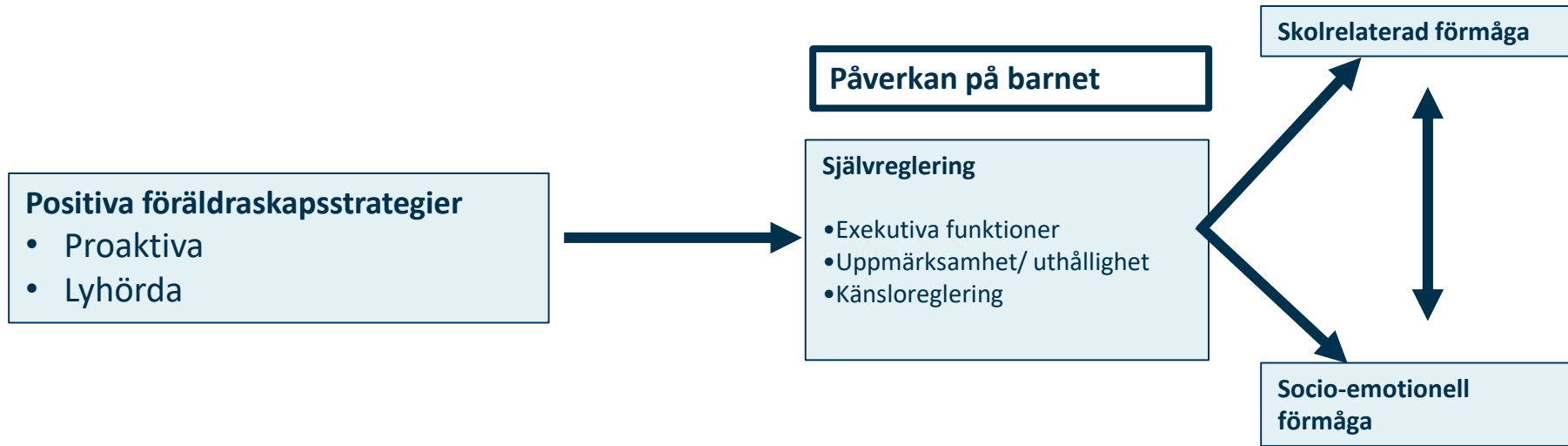
Vad behöver ett litet barn för att växa och utvecklas?

WHO: s ramverk **Nurturing Care**:

- Lyhörd omsorg
- Trygghet och säkerhet
- Tidiga Inlärningsmöjligheter och stimulans
- God hälsa
- Näringsrik kost

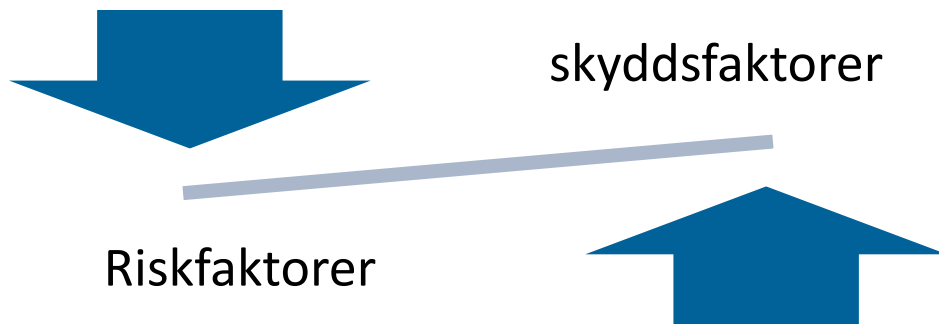


Hur föräldrar påverkar barnets utveckling av skolfärdigheter



Hur ökar vi möjligheterna och minskar riskerna?

- Främja hälsa och förebygga ohälsa (Utökade hembesök ett exempel)
- Tidigt identifiera barn som lever i risk (BHV, t ex med hjälp av utökade hembesök)
- Erbjuder effektivt stöd och behandling till barn i riskmiljöer (FCU)



Hur säkrar vi att effektiva insatser når familjer som behöver dem?

Samarbete är avgörande: mellan politiker, samhällsinstanser och verksamheter inom olika sektorer för att nå resultat!

*It is essential that the approach is universal with programs integrated into interventions across sectors.
-WHO, 2018*



Utökade hembesök i Grästorps.



Vad syftade er investering till?

Syftet med projektet var att tidigt upptäcka behov av stöd och utbildning, rätt och anpassade insatser och nå alla föräldrar med barn 0-6 år.

Mål för investeringen (att uppnå under projekttiden)

- Snabbare och tidigare identifiering och erbjudande om rätt sorts stöd till föräldrar med behov av extra stöd samt vid depression eller vid våld i nära relationer.
- Fler 4 åringar som uppfyller nivån vid fyraårskontrollen på BHV.
- Fler föräldrar som deltar i föräldrautbildningar.
- Fler föräldrar som kommer till öppna förskolan på familjecentralen.

Vilka resultat kan man se?

Utfall på 4 års kontrollen:

2017 28 %
2018 29 %
2019 29 %

Föräldrar som deltagit i föräldrautbildningar (ABC, Komet, COS):

2017 18 st.
2018 25 st.
2019 10 st.

Utfall på EPDS:

2017 10 %
2018 10%
2019 14 %

Utfall FOV:

2017 27 %
2018 27 %
2019 26 %

Icke biståndsamtal:

2017 1 st.
2018 10 st.
2019 24 st.

Antal besök på öppna förskolan:

2017 1661 st.
2018 1657 st.
2019 2411 st.

Utökade hembesök

- Första Hembesök
 - Fokus på Barnet – broschyrer, information

- 4 mån hembesök
 - BHV-sköterska och familjebehandlare

- 8 mån hembesök med BHV- sköterska.
Samtal kring säkerhet

- 15 mån uppföljande hembesök
 - BHV-sköterska och familjebehandlare

Lärande och framtidsfrågor

- Avdramatisera socialtjänsten.
- Tidiga insatser.
- Skapa goda relationer.
- Att komma i kontakt med rätt instans.
- Planering av tid.
- Hembesök till de som är boende i annan kommun är Grästorps kommun.

Kontaktuppgifter

Jenny Gustafsson BHV-sköterska 0514-704500

Maria Avellán BHV-sköterska 0514-704500

Veronica Johansson Familjebehandlare 0514-58053

Linda Hurtig Samordnare Familjehuset Agera 0514-58285

Family Check-Up

10-årig erfarenhet av samverkan



VÄSTRA
GÖTALANDSREGIONEN

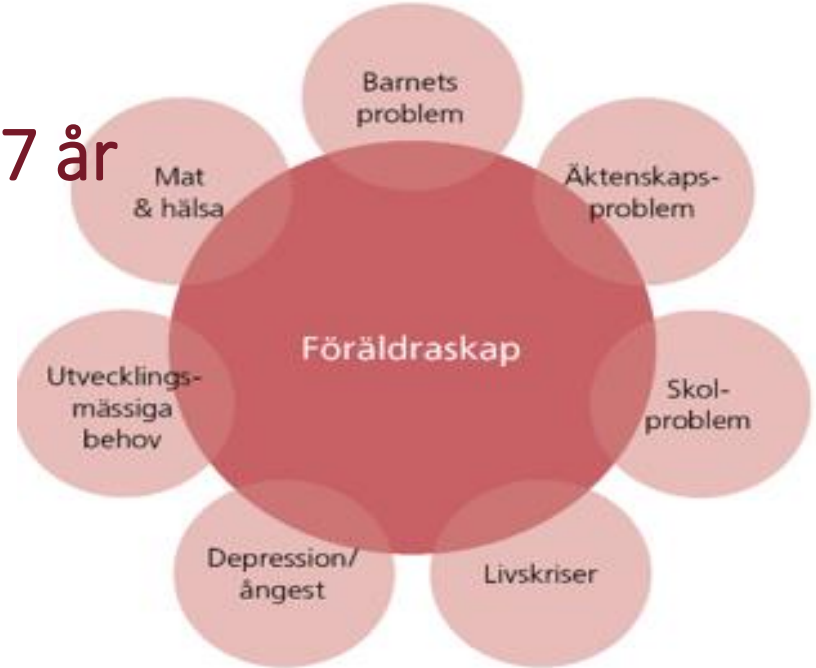


Göteborgs
Stad

Family Check-Up

- ett fokus många effekter
- för familjer med barn 2 till 17 år

Pågående utvecklingsarbete
för barn 0-2 år
och deras föräldrar.

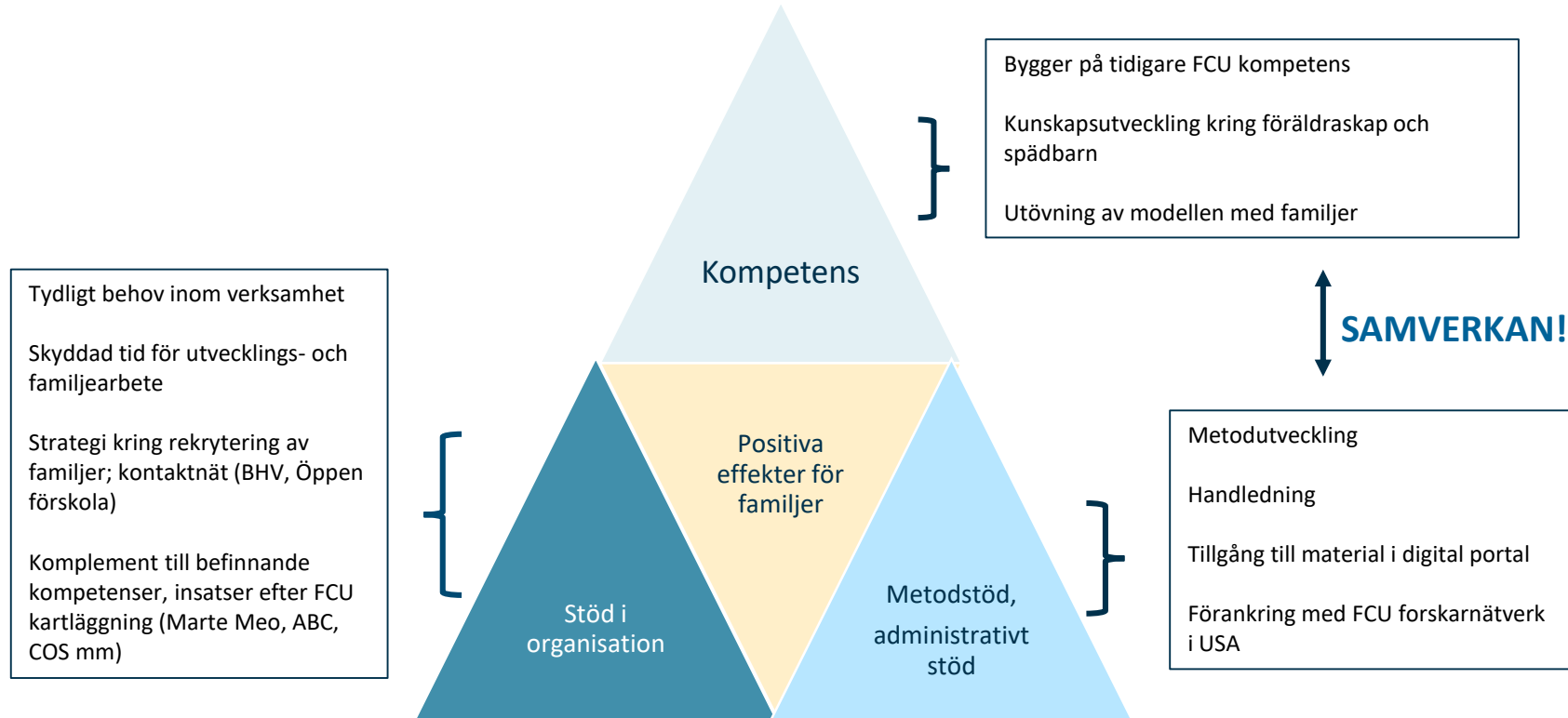


Några forskningsresultat Family Check-up

- Ökning av värme och öppenhet i familjen
- Minskning av konflikter i hemmet
- Minskning av utagerande beteende, uppmärksamhetsproblem och impulsivitet
- Mindre droganvändning
- Minskar risk för depression
- 96 % slutför insatsen
- www.vgregion.se/utvecklingscentrum



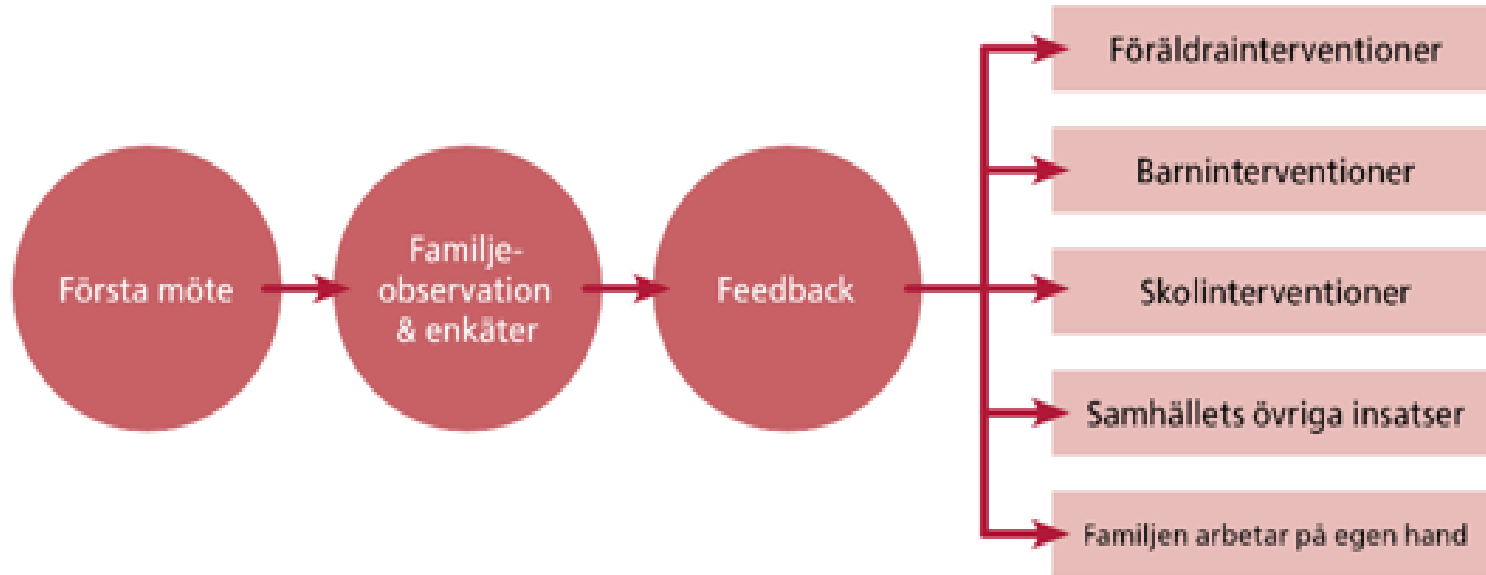
Omsättning av evidens i praktiken kräver särskilda ansträngningar



FCU i praktiken

Kartläggning

Uppföljning



FCU 0 - 2 år
Familjeprofil

Föräldrarnas beskrivning av SAKEN:


Föräldrarnas Bakgrund och Stöd

Familjestress
Förälders välmående och känsloreglering
Partnerstöd
Socialt nätverk & Stöd
Hälsosam Livsstil
Övrigt:



Styrkeområde

Behovsområde

Föräldraskap och Relation

Relation och samspel
Lek & stimulans
Positiv vägledning
Trygg och säker hemmiljö
Övrigt:



Styrkeområde

Behovsområde

Barnets Utveckling

Barnets sätt att vara
Barnets välbefinnande
Övrigt:



Styrkeområde

Behovsområde

FCU 0-2 år Fallbeskrivning

Familjen:

- Oscar 14 månader
- Pappa Gustav
- Mamma Karin (som just nu inte är så delaktig pga sin hälsa)

Föräldrarnas beskrivning av SAKEN:

<i>Föräldrarnas Bakgrund och Stöd</i>	
Familjestress	X
Förälders välmående och känsloreglering	X
Partnerstöd	X
Socialt nätverk & Stöd	X
Hälsosam Livsstil	X
Övrigt:	



Styrkeområde

Behovsområde

<i>Föräldraskap och Relation</i>	
Relation och samspel	
Lek & stimulans	
Positiv vägledning	
Trygg och säker hemmiljö	
Övrigt:	



Styrkeområde

Behovsområde

<i>Barnets Utveckling</i>	
Barnets sätt att vara	
Barnets välbefinnande	
Övrigt:	



Styrkeområde

Behovsområde

<i>Förälderns Bakgrund och Stöd</i>	
Familjestress	X
Förälders välmående och känsloreglering	X
Partnerstöd	X
Socialt nätverk & Stöd	X
Hälsosam Livsstil	X
Övrigt:	



<i>Föräldraskap och Relation</i>	
Relation och samspel	X
Lek & stimulans	X
Positiv vägledning	X
Trygg och säker hemmiljö	X
Övrigt:	X



<i>Barnets Utveckling</i>	
Barnets sätt att vara	
Barnets välbefinnande	
Övrigt:	



<i>Förälderns Bakgrund och Stöd</i>		
Familjestress		X
Förälders välmående och känsloreglering		X
Partnerstöd		X
Socialt nätverk & Stöd	X	
Hälsosam Livsstil	X	
Övrigt:		



Styrkeområde

Behovsområde

<i>Föräldraskap och Relation</i>		
Relation och samspel		X
Lek & stimulans	X	
Positiv vägledning		X
Trygg och säker hemmiljö	X	
Övrigt:		X



Styrkeområde

Behovsområde

<i>Barnets Utveckling</i>		
Barnets sätt att vara		
Barnets välbefinnande		
Övrigt:		

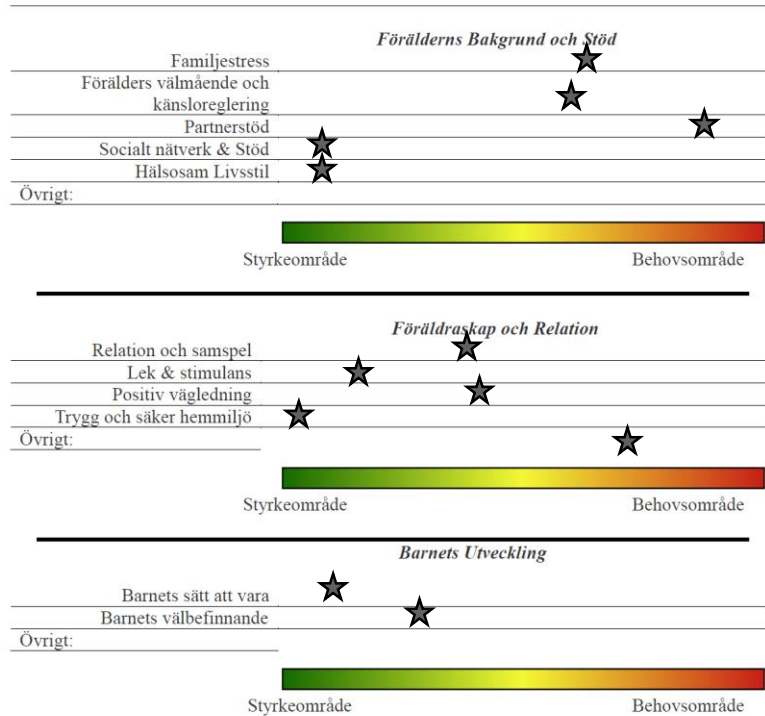


Styrkeområde

Behovsområde

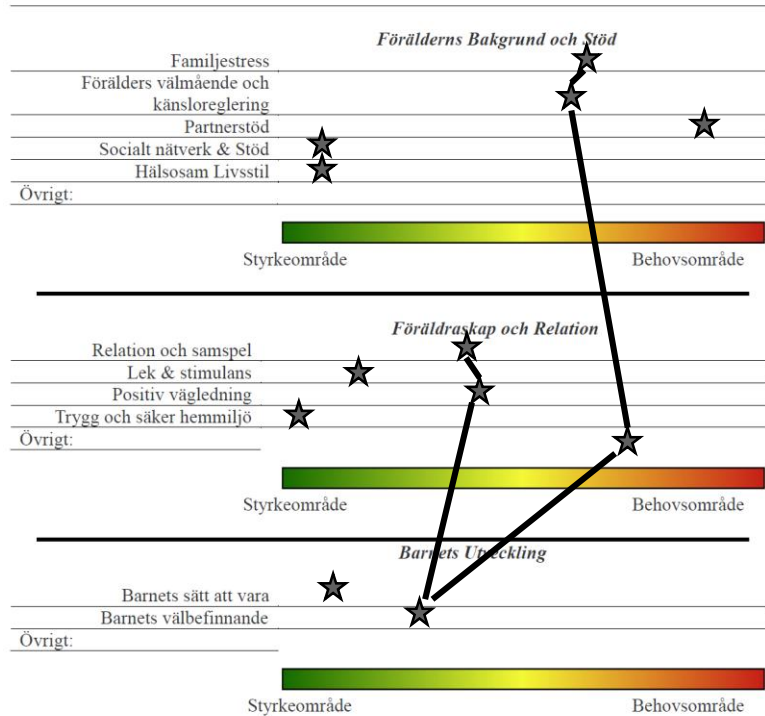
Familjeprofil – FCU 0-2 år

Förälderns beskrivning av SAKEN:



Familjeprofil – FCU 0-2 år

Förälderns beskrivning av SAKEN:



Tack för oss!

Utvecklingscentrum för barns psykiska hälsa

www.vgregion.se/utvecklingscentrum

Resursenheten Centrum
Resursenheten Västra Göteborg



Göteborgs
Stad



Tack!

Nu är det fika, mingel och posterutställning i H1
Valbara seminarier B börjar 15:00