

3.2.1 Somatisk vård

✓ Överbeläggningar och Utlokaliseringar, Regiontotal

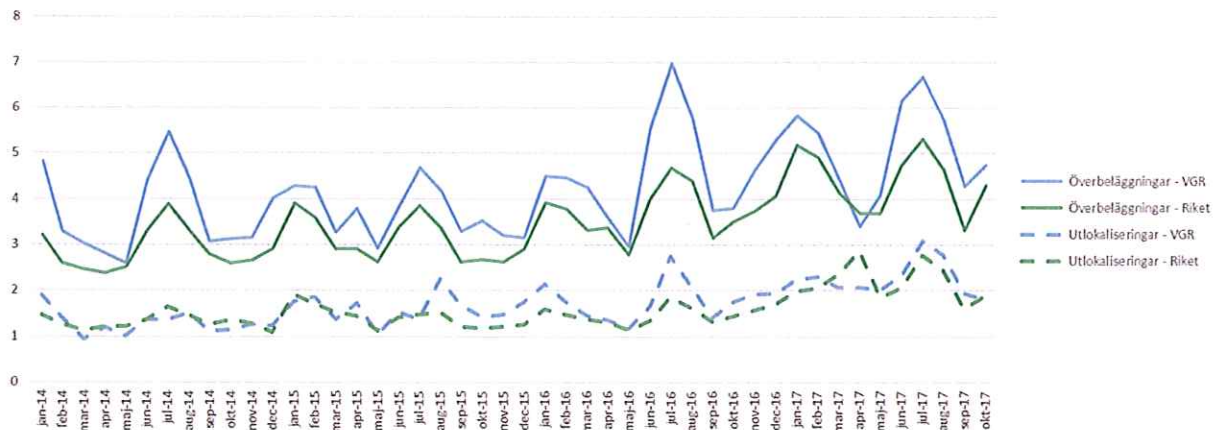
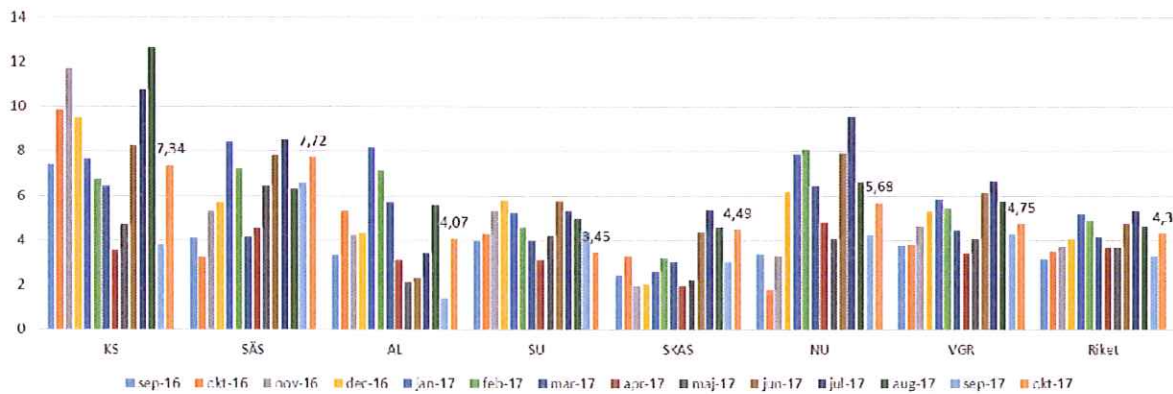


Diagram 14. VGR: Genomsnittligt antal överbeläggningar och utlokaliseringar inom somatisk vård per 100 disponibla vårdplatser och dag kl. 06.00, under respektive månad 2014, 2015, 2016 och 2017.

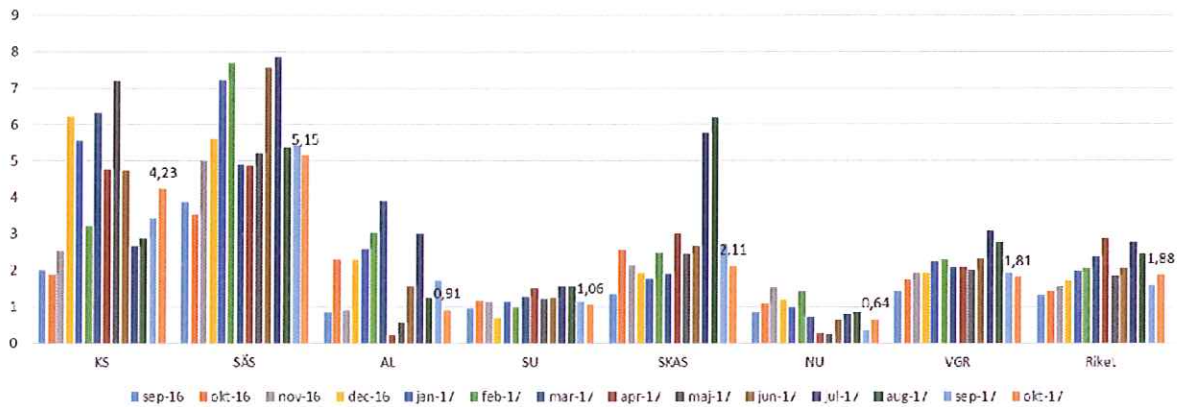
✓ Överbeläggningar, indelning organisation



	sep-16	okt-16	nov-16	dec-16	jan-17	feb-17	mar-17	apr-17	maj-17	jun-17	jul-17	aug-17	sep-17	okt-17
KS	7,42	9,85	11,68	9,52	7,67	6,74	6,44	3,57	4,7	8,27	10,76	12,65	3,82	7,34
SÄS	4,12	3,22	5,34	5,71	8,4	7,22	4,15	4,51	6,45	7,81	8,52	6,3	6,56	7,72
AL	3,36	5,35	4,24	4,36	8,19	7,09	5,71	3,13	2,12	2,33	3,43	5,59	1,38	4,07
SU	3,96	4,27	5,35	5,77	5,23	4,55	3,98	3,14	4,21	5,73	5,32	4,98	4,39	3,45
SKAS	2,43	3,29	1,95	2,04	2,59	3,19	3,05	1,94	2,22	4,38	5,36	4,55	3,05	4,49
NU	3,39	1,8	3,27	6,17	7,84	8,06	6,46	4,77	4,09	7,91	9,54	6,6	4,24	5,68
VGR	3,75	3,81	4,64	5,3	5,82	5,44	4,45	3,41	4,09	6,16	6,68	5,73	4,28	4,75
Riket	3,15	3,51	3,73	4,07	5,18	4,91	4,16	3,69	3,69	4,73	5,32	4,65	3,32	4,3

Diagram 15. VGR och dess sjukhusgrupper: Genomsnittligt antal överbeläggningar inom somatisk vård per 100 disponibla vårdplatser och dag kl. 06.00, under respektive månad.

✓ Utlokaliseringar, indelning organisation



	sep-16	okt-16	nov-16	dec-16	jan-17	feb-17	mar-17	apr-17	maj-17	jun-17	jul-17	aug-17	sep-17	okt-17
KS	2	1,89	2,52	6,23	5,55	3,21	6,31	4,77	7,2	4,74	2,65	2,85	3,41	4,23
SÅS	3,87	3,53	5	5,62	7,22	7,7	4,9	4,88	5,22	7,55	7,84	5,37	5,42	5,15
AL	0,86	2,27	0,9	2,3	2,56	3,04	3,9	0,22	0,55	1,55	3,02	1,23	1,72	0,91
SU	0,94	1,17	1,14	0,69	1,13	0,96	1,29	1,51	1,22	1,23	1,56	1,55	1,14	1,06
SKAS	1,35	2,54	2,15	1,92	1,76	2,48	1,9	3,01	2,47	2,66	5,77	6,18	2,72	2,11
NU	0,83	1,08	1,52	1,2	0,96	1,41	0,72	0,28	0,24	0,63	0,78	0,83	0,35	0,64
VGR	1,41	1,75	1,92	1,93	2,23	2,31	2,07	2,07	2,02	2,32	3,08	2,78	1,93	1,81
Riket	1,33	1,44	1,57	1,71	1,98	2,05	2,36	2,87	1,86	2,05	2,76	2,45	1,6	1,88

Diagram 16. VGR och dess sjukhusgrupper: Genomsnittligt antal utlokaliseringar inom somatisk vård per 100 disponibla vårdplatser och dag kl. 06.00, under respektive månad.