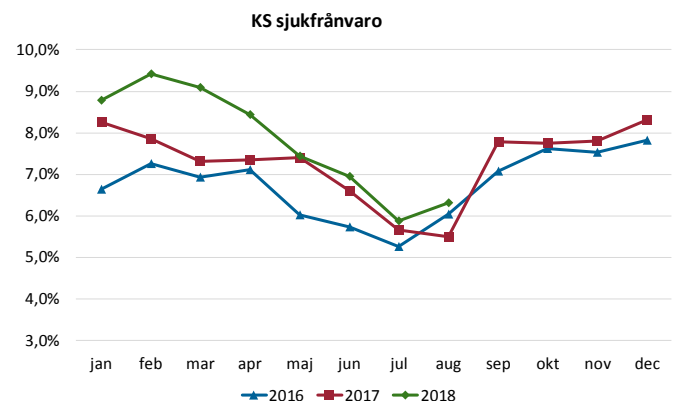
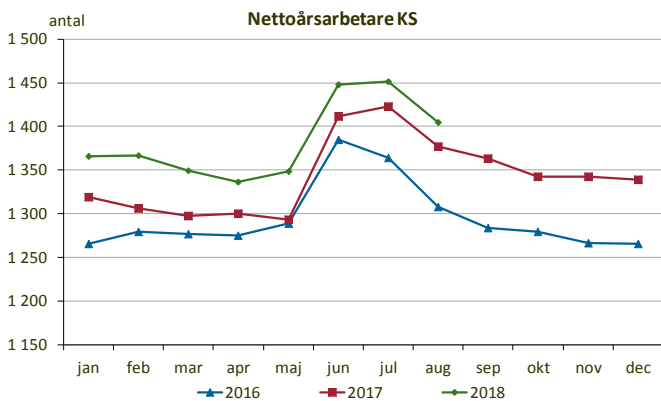
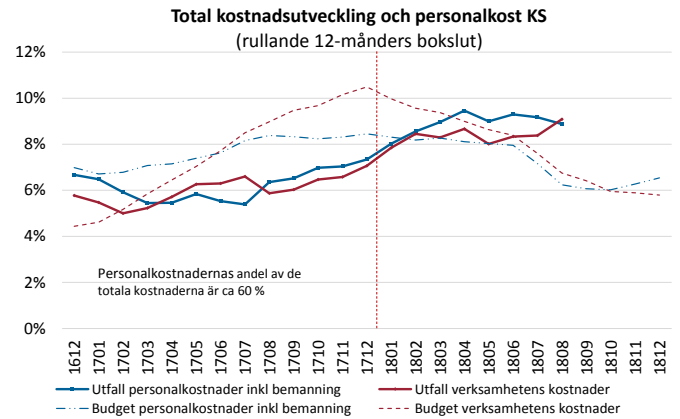
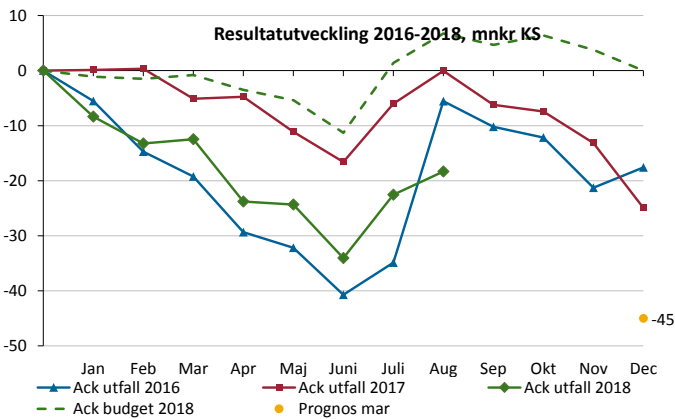


## Verksamhet i balans - KS

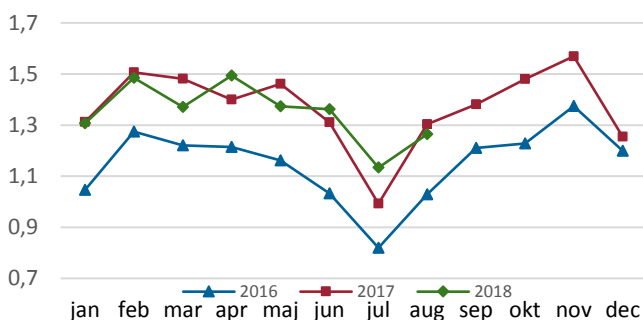
Ekonomi	Beläggning somatik/psykiatri	Total VistelseTid på akuten (TVT)	Vårdgaranti 90 dagar besök/åtgärd	Garanti besök vid misstanke cancer	Kvalitet enligt Kvartalen*	Sjukfrånvaro (ackumulerad)	Personalomsättning (R12)
⬇	⬆ ⬇	⬆	⬆ ⬆	⬆	⬆	⬇	⬆

\* ) Avser den 12-månadersperiod som avslutats med senast tillgängliga kvartal. Ingen trendpil sätts.

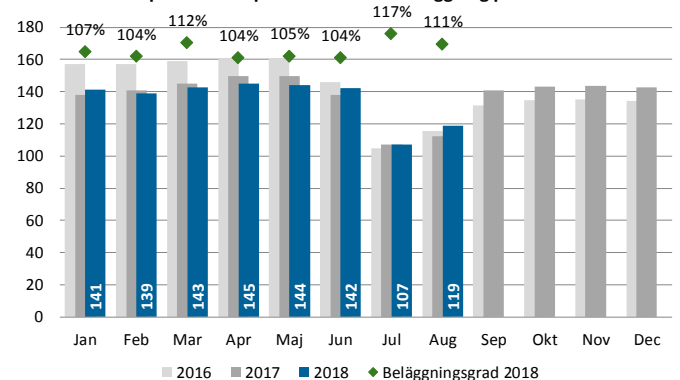
Resultaträkning, Kungälv's Sjukhus Mnkr	Ack utfall	Ack budget	Avvikelse	Ack utfall	Förändring	Budget	Prog mar
	Augusti	Augusti	Belopp	2017	Belopp	2018	2018
<b>SUMMA INTÅKTER</b>	<b>947</b>	<b>939</b>	<b>8</b>	<b>889</b>	<b>58</b>	<b>1 424</b>	<b>1 422</b>
Personalkostnader inklusive inhyrd personal	-655	-642	-13	-604	-50	-986	-1 017
Köpt vård	-10	-15	5	-8	-2	-23	-16
Läkemedel	-59	-51	-8	-53	-6	-77	-84
Material och varor	-46	-39	-7	-42	-4	-61	-69
Övriga kostnader inkl finansnetto	-195	-185	-10	-182	-13	-277	-280
<b>Årets resultat</b>	<b>-18</b>	<b>7</b>	<b>-25</b>	<b>0</b>	<b>-18</b>	<b>0</b>	<b>-45</b>



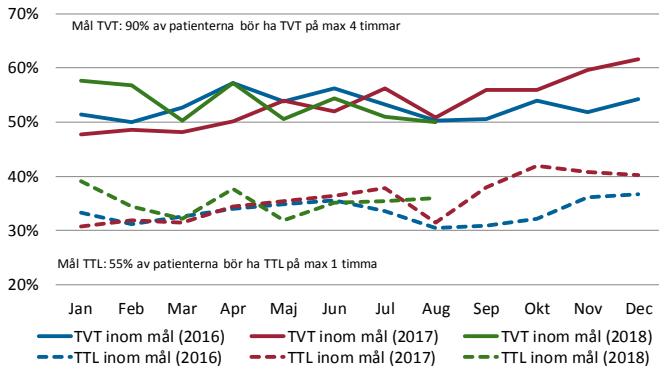
Antal vårdkontakter per nettoårsarbetare och dag, somatik (Indikator 5) KS



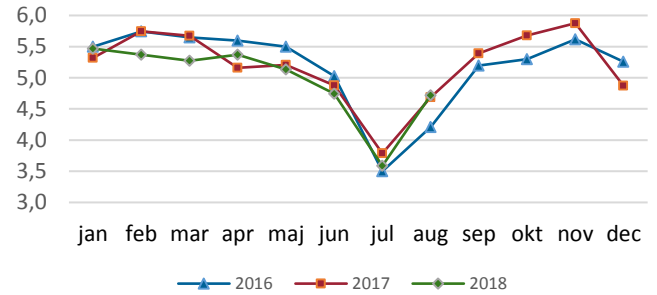
Disponibla vårdplatser Somatik - beläggning per månad KS



Måluppfyllnad TTL Tid Till Läkare och TVT Total VistelseTid KS



Utförd tid per akutbesök, exkl läkare  
(Indikator 9) KS



Utförda prestationer 2018 jämfört med 2017 KS

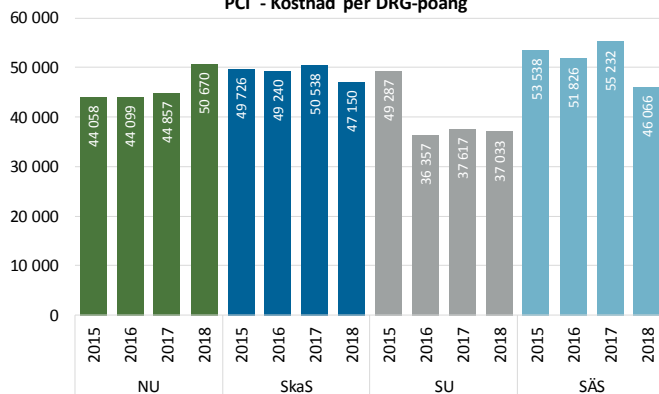
Sjukhus - Somatik	2017-jul	2018-jul	Trend
Besök - Antal	44 311	46 426	↑
Besök - Unika individer	20 331	21 107	↑
Vårdtillfällen - Antal	6 131	6 479	↑
Vårdtillfällen - Vård dagar	30 636	31 927	↑
<b>Sjukhus - Psykiatri</b>			
Besök - Antal	25 258	24 755	↓
Besök - Unika individer	4 021	4 132	↑
Vårdtillfällen - Antal	485	581	↑
Vårdtillfällen - Vård dagar	7 143	5 279	↓

Väntande till första besök och behandling KS

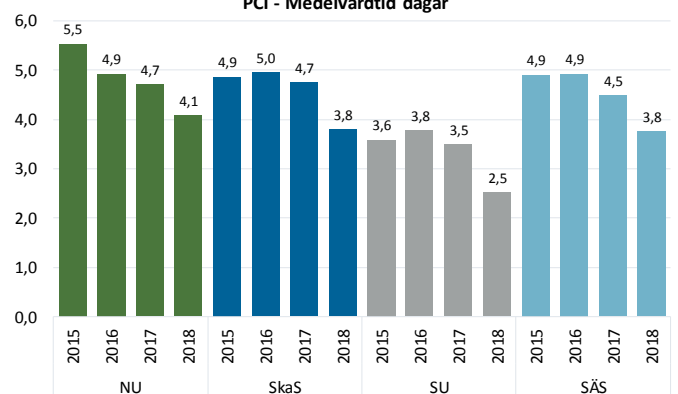
Åtgärd	Augusti	Förändring jmf fg mån	Förändring jmf fg år
<b>Första besök</b>			
Totalt antal Väntande exkl MOV+PvV*	1 652	44	-20
Väntande >90 dagar exkl MOV+PvV*	251	73	33
Uppfyllande av vårdgarantin (mål 100%)	85%	-4%	-2%
<b>Behandling</b>			
Totalt antal Väntande exkl MOV+PvV*	576	24	-226
Väntande >90 dagar exkl MOV+PvV*	161	60	-147
Uppfyllande av vårdgarantin (mål 100%)	72%	-10%	10%

\* MOV= Medicinskt Orsakad Väntan, PvV = Patientvald Väntan

PCI - Kostnad per DRG-poäng



PCI - Medelvårdtid dagar



**Ekonomi:** Resultat per augusti är -18,3 mnkr med budgetavvikelse om -25,1 mnkr. Intäkterna är +7,9 mnkr jämfört med budget. Sjukhuset har under året fått ersättning för produktion över tak om totalt 38,9 mnkr. Planerad vård inom tillgänglighetssatsning avviker -3,6 mnkr jämfört budget beroende på att volymer inom allmän kirurgi och ortopedi besök och behandling inte uppnås. Kostnaderna är -33,1 mnkr mot budget med bruttokostnadsutveckling om +8,6 procent jämfört med +5,4 procent 2017. De största kostnadsavvikelserna är personalkostnader inkl. bemanningsföretag -12,9 mnkr, köp av tjänster -13,0 mnkr och läkemedel -7,8 mnkr. Prognosen för helåret är per augusti -40,0 mnkr. Beslutad åtgärdsplan ligger fast. Åtgärdsplanen fokuserar både på ökad produktion och att sänka kostnaderna för personal inkl. bemanningsföretag. Åtgärdsplanen förväntas påverka resultatet positivt med drygt 20 mnkr. Effekterna kommer främst 2019.

**Personal :** Antalet nettoårsarbetare har ökat med 27,5 jämfört med augusti föregående år. Ökningen främst inom grupperna läkare och vårdadministratörer. Sjukfrånvaron var 7,7 procent jämfört med 6,9

procent föregående år. Det är lång frånvaro (60 dagar) som ökar mest. Övertiden har ökat med 3 000 timmar. Jämfört med föregående år ökar mertiden medan kvalificerad övertid minskar. Ersättningen för extra arbetspass, sommaravtal, har ökat med ca 1 900 timmar för juni och juli månad jämfört med föregående år. Personalomsättningen 2018 är 8,9 procent jämfört med 9,3 procent 2017.

**Verksamhet:** Beläggningsgraden på somatiska vårdplatser var 111 procent i augusti (109 procent augusti, 2017). Under 2018 har beläggnings-graden varit generellt hög (107 procent). Detta beror dels på ett stort antal vårdplatser hållits stängda under året på grund av rekryterings-svårigheter och dels på ökat söktryck till sjukhusets akutmottagning i kombination med att inskrivningsfrekvensen, jämfört med föregående år, ökat +0,7 procentenheter till 29,0 procent. Under januari till augusti har sjukhusets akutmottagning haft 20 636 sökande patienter (medeltal 85 sökande/dygn) vilket är nytt "all time high" för perioden. Under augusti uppfyllde sjukhuset vårdgarantin inom öppenvård till 84 procent, behandling 71 procent.