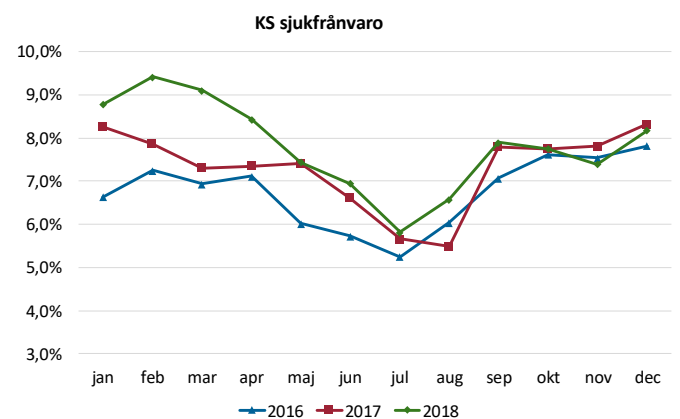
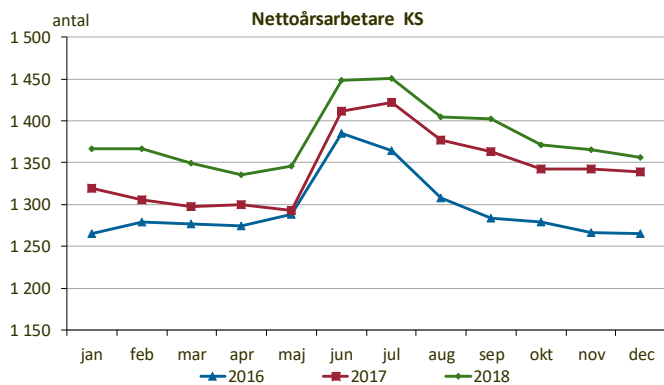
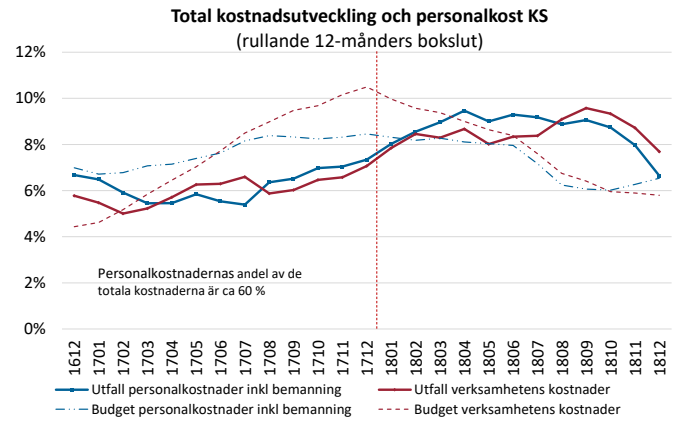
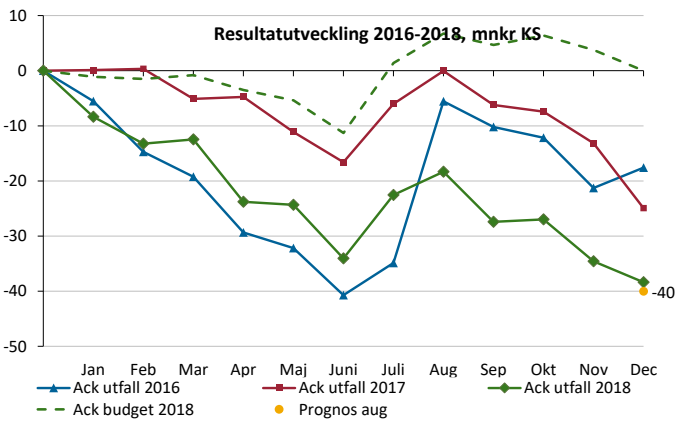


Verksamhet i balans - KS

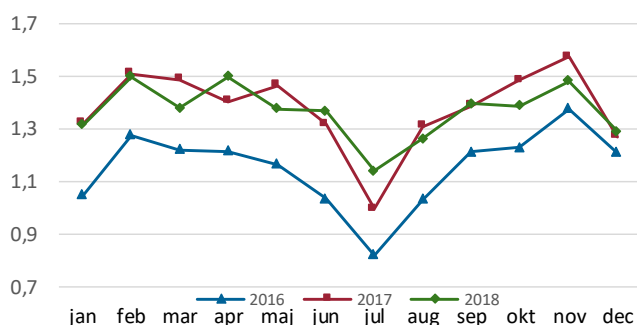
Ekonomi	Beläggning somatik/psykiatri	Total VistelseTid på akuten (TVT)	Vårdgaranti 90 dagar besök/åtgärd	Garanti besök vid misstanke cancer	Kvalitet enligt Kvartalen*	Sjukfrånvaro (ackumulerad)	Personalomsättning (R12)

*) Avser den 12-månadersperiod som avslutats med senast tillgängliga kvartal. Ingen trendpil sätts.

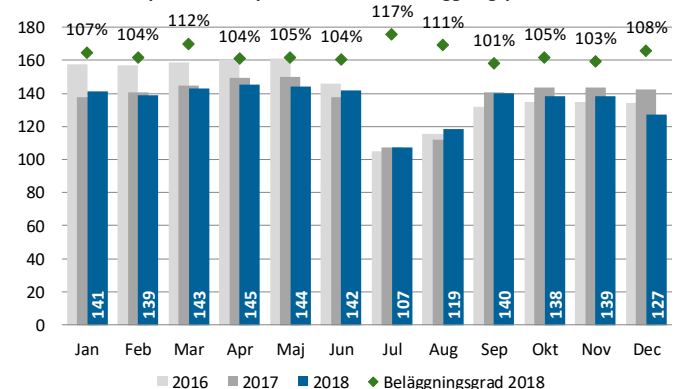
Resultaträkning, Kungälv's Sjukhus Mnkr	Ack utfall	Ack budget	Avvikelse	Ack utfall	Förändring	Budget	Prog aug
	December	December	Belopp	2017	Belopp	2018	2018
SUMMA INTÄKTER	1 451	1 424	28	1 358	93	1 424	1 432
Personalkostnader inklusive inhyrd personal	-1 007	-986	-21	-944	-63	-986	-1 008
Köpt vård	-16	-23	7	-12	-5	-23	-16
Läkemedel	-91	-77	-14	-81	-10	-77	-89
Material och varor	-74	-61	-13	-70	-3	-61	-68
Övriga kostnader inkl finansnetto	-302	-277	-25	-276	-26	-277	-291
Årets resultat	-38	0	-38	-25	-13	0	-40

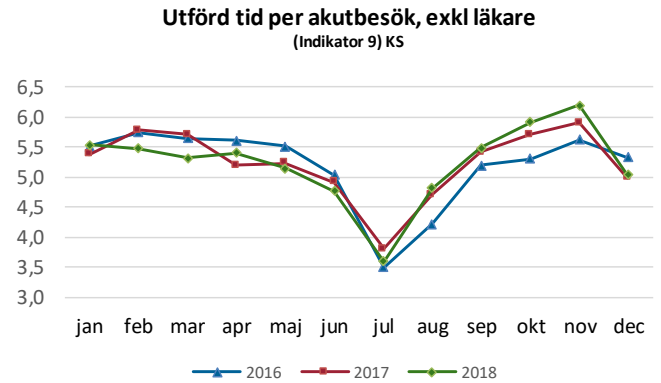
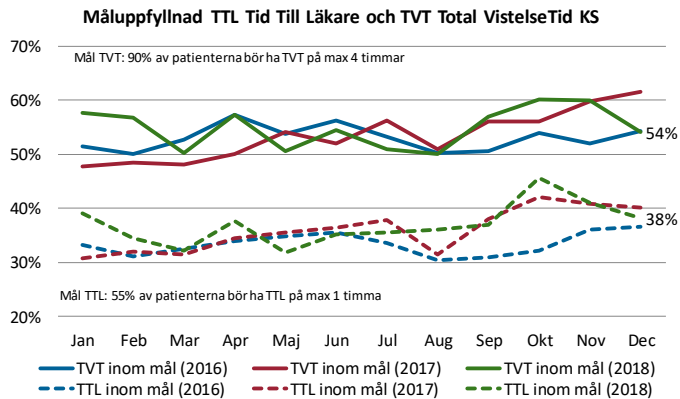


Antal vårdkontakter per nettoårsarbetare och dag, somatik (Indikator 5) KS



Disponibla vårdplatser Somatik - beläggning per månad KS





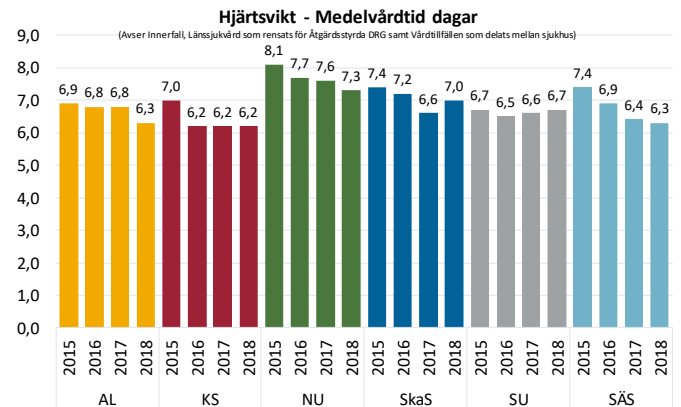
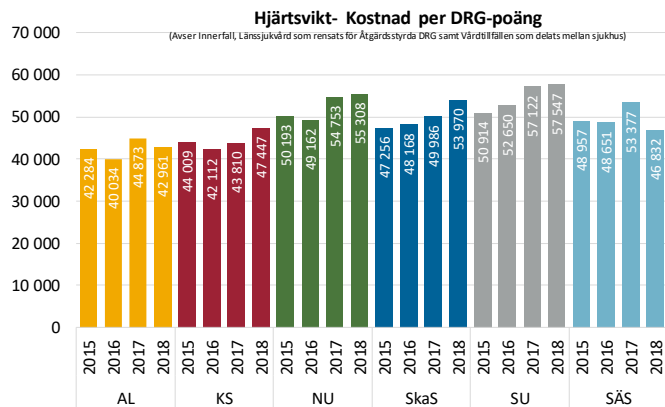
Utförda prestationer 2018 jämfört med 2017 KS

Sjukhus - Somatik	2017-nov	2018-nov	Trend
Besök - Antal	72 207	73 801	↑
Besök - Unika individer	28 338	29 198	↑
Vårdtillfällen - Antal	9 908	10 021	↑
Vårdtillfällen - Vård dagar	47 968	49 611	↑
Sjukhus - Psykiatri	2017-nov	2018-nov	Trend
Besök - Antal	40 723	40 746	↑
Besök - Unika individer	4 816	4 951	↑
Vårdtillfällen - Antal	770	915	↑
Vårdtillfällen - Vård dagar	10 534	8 220	↓

Väntande till första besök och behandling KS

Första besök	December	Förändring jmf fg mån	Förändring jmf fg år
Totalt antal Väntande exkl MOV+PvV*	1 462	-26	149
Väntande >90 dagar exkl MOV+PvV*	73	21	-20
Uppfyllande av vårdgarantin (mål 100%)	95%	-2%	2%
Behandling	December	Förändring jmf fg mån	Förändring jmf fg år
Totalt antal Väntande exkl MOV+PvV*	634	18	-182
Väntande >90 dagar exkl MOV+PvV*	101	10	-155
Uppfyllande av vårdgarantin (mål 100%)	84%	-1%	15%

* MOV= Medicinskt Orsakad Väntan, PvV = Patientvald Väntan



Ekonomi: Resultat per december är -38,4 mnkr. Intäkterna är +27,6 mnkr jämfört med budget varav såld vård +7,8 mnkr, special destinerade statsbidrag +9,8 mnkr och ambulanshelikopter +16,5 mnkr. Ackumulerat värde av produktion över ersättningstaket uppgår per december till 61,8 mnkr, vilket är 21,8 mnkr över budget. Planerad vård inom tillgänglighetssatsning avviker ackumulerat -5,4 mnkr jämfört budget då volymer inom allmän kirurgi och ortopedi besök och behandling inte uppnås. Kostnaderna är -66,0 mnkr mot budget varav personalkostnader inkl. bemanningsföretag -20,7 mnkr, läkemedel -14,2 mnkr och ambulanshelikopter -16,5 mnkr. Kostnadsutfallet mot budget har försämrats -4,5 mnkr sedan november. Ackumulerad bruttokostnadsutveckling per december är +7,7 procent inkl. ambulanshelikopter (6,4 procent exkl. ambulanshelikopter).

Personal: Antalet nettoårsarbetare per sista december är 1 356 vilket är en ökning med + 18 jämfört med december 2017 och det är sjuksköterskor som ökar mest. Sjukfrånvaron för 2018 hamnar totalt på 7,8 procent vilket är en ökning med + 0,5 procent jämfört med 2017. Mertid/övertid har ökat med + 3 700 timmar, 6,7 procents ökning jämfört med föregående år. Årets personalomsättning är i samma nivå som 2017, 13 procent.

Verksamhet: Antalet besök till somatiska akutmottagningen översteg för första gången 30 000 besök under ett år (30 435 besök). Ökat antal besök till akuten i kombination med något minskat genomsnittligt antal disponibla vårdplatser bidrog till att inskrivningsfrekvensen under 2018 minskade -0,4 procentenheter till 28,9 procent och belägningsgraden ökade till 106,4 procent. Antalet utförda somatiska vårddygn ökade 3,5 procent medan antalet vårdtillfällen var oförändrat, vilket medförde att medelvårdtiden ökade från 4,8 till 5,0 vård dagar. Inom öppenvården ökade antalet somatiska besök 1,7 procent medan antalet besök till psykiatri var oförändrat jämfört med 2017. Sjukhuset har under hösten gjort satsningar för att minska köerna och förbättra uppfyllanden av vårdgarantin. Satsningarna har gett resultat och per december uppfylldes vårdgarantin till 95 procent för väntande till besök och till 84 procent för väntande till behandling.