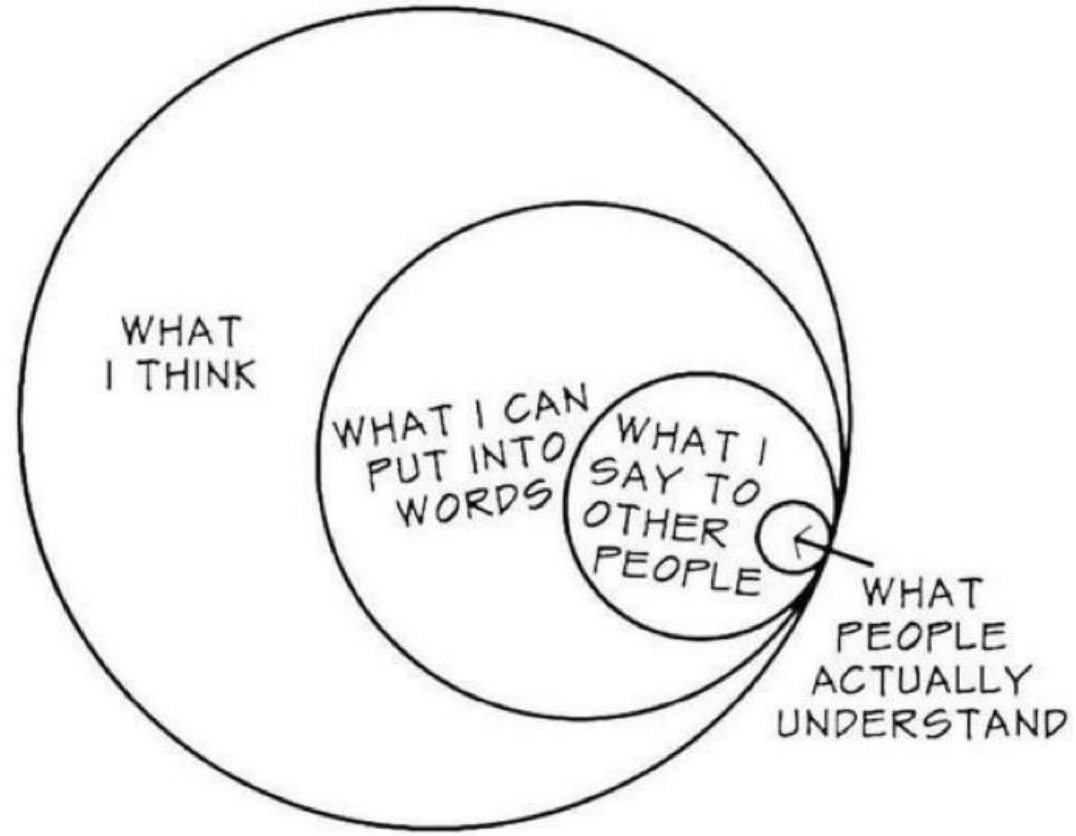


Omställning – Nära vård





Omställningen i VGR

- Utveckla den nära vården
- Koncentration för tillgänglighet och kvalitet
- Digitala vårdtjänster
- Kvalitetsdriven verksamhetsutveckling

Ur strategi för omställningen

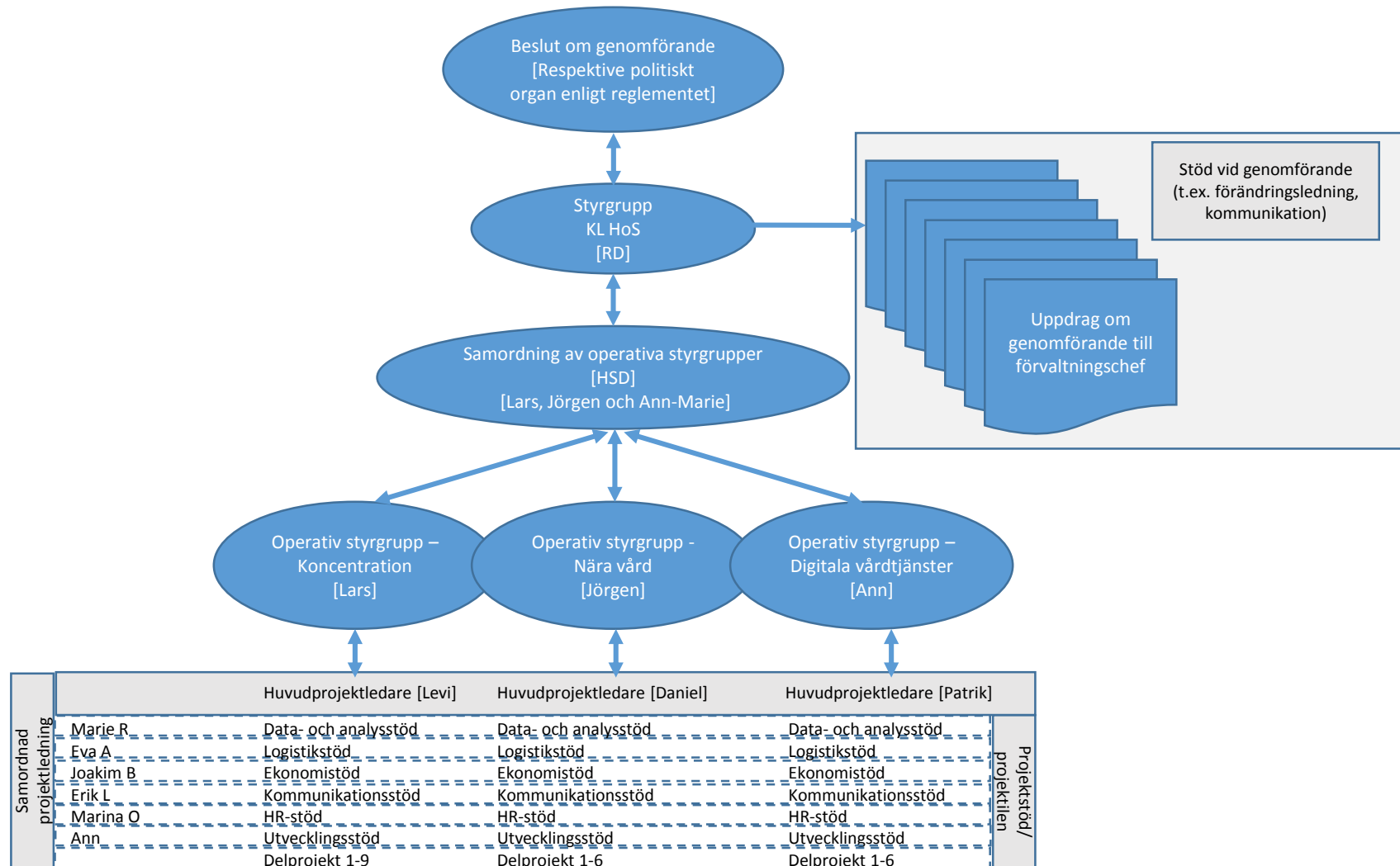
- Vård som patienten behöver ofta ska finnas nära
- Primärvården ska utgöra basen i den nära vården och kunna ge en effektiv, bred och lättillgänglig sjukvård för de flesta vårdbehoven
- Primärvården är idag inte tillräckligt rustad för att utgöra basen som står för samordning och kontinuitet i vården
- En god kompetensförsörjning är en förutsättning för att klara omställningen
- Samverkan och planering av vårdens organisation och processer ska skapa kontinuitet och trygghet

Nära vården – vad behövs?

- Omställning behövs för att förbättra:
 - förutsättningar för kontinuitet
 - koordinering av vård
 - resursutnyttjandet i vården som helhet



Omställning organisation



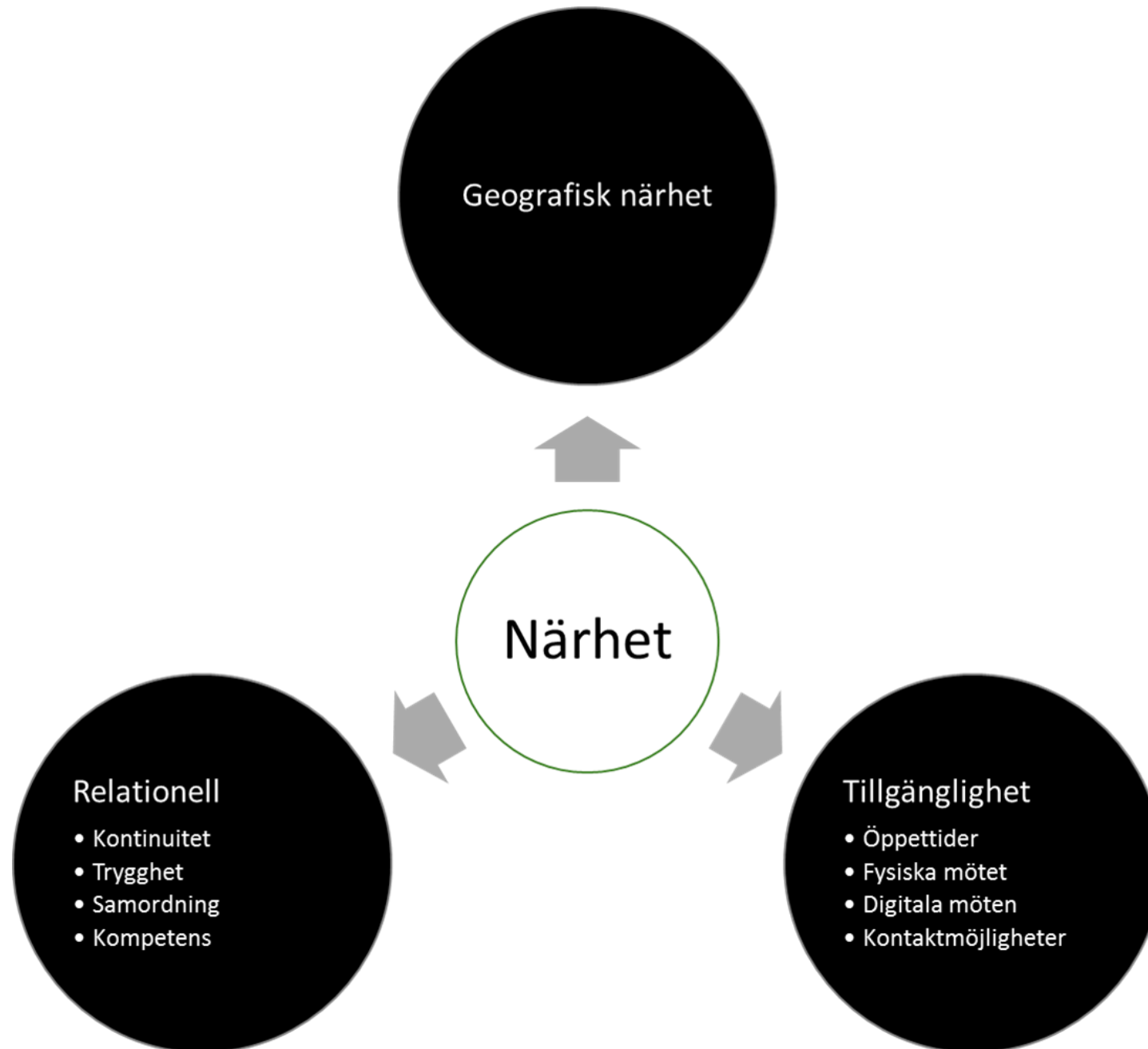
Referensgrupper

- Kommungrupp med representation från de fyra kommunalförbunden
- Primärvårdsgrupp (Närhälsan, Primör, SR, enhet primärvård)

Delar av arbetet

- Samordningsansvar – FVM
- Termer begrepp mm – Samarbete med koncentration av vård
- Mobil hemsjukvårdsläkare – KoK 2018
- Samarbete projekt Göteborgssjukvården
- Övriga samarbetsytor

Vad är Nära vård?



Politisk handlingsplan 2017-18

- 1 Specialistsjukhus/närsjukvårdscentrum**
- 2 Mobil hemsjukvårdsläkarfunktion**
- 3 Utveckling av annan mobil vård**
- 4 Stärk första linjens vård vid psykisk ohälsa**
- 5 Utskrivning från slutenvård – avtal med kommunerna (betalningslag)**
- 6 Kompetensförsörjning i primärvården**
- 7 Regional IT-plattform för sammanhållen journalföring**



VÄSTRA
GÖTALANDSREGIONEN