

SIMBAs organisering och samverkans- struktur

- Sveriges mest uthålliga/långsiktiga samverkansprocess?

- Den enskildes behov styr vårt samverkansarbete



SIMBAs grundidé från år 1995 ”EGENANSVAR FÖR HELHETEN”

Detta betyder.....

- Att var och en har ett ansvar för patientens/brukarens ”hela” behov.
 - Om den ”egna” insatsen inte räcker, har man ett ansvar att se till att koppla in och samarbeta med övriga aktörer för att klara patientens/brukarens ”helhet”
 - Det räcker inte med att ”skicka vidare” eller hänvisa
- Att det inte duger att skylla på ”de andra” eller ”någon annan”.....

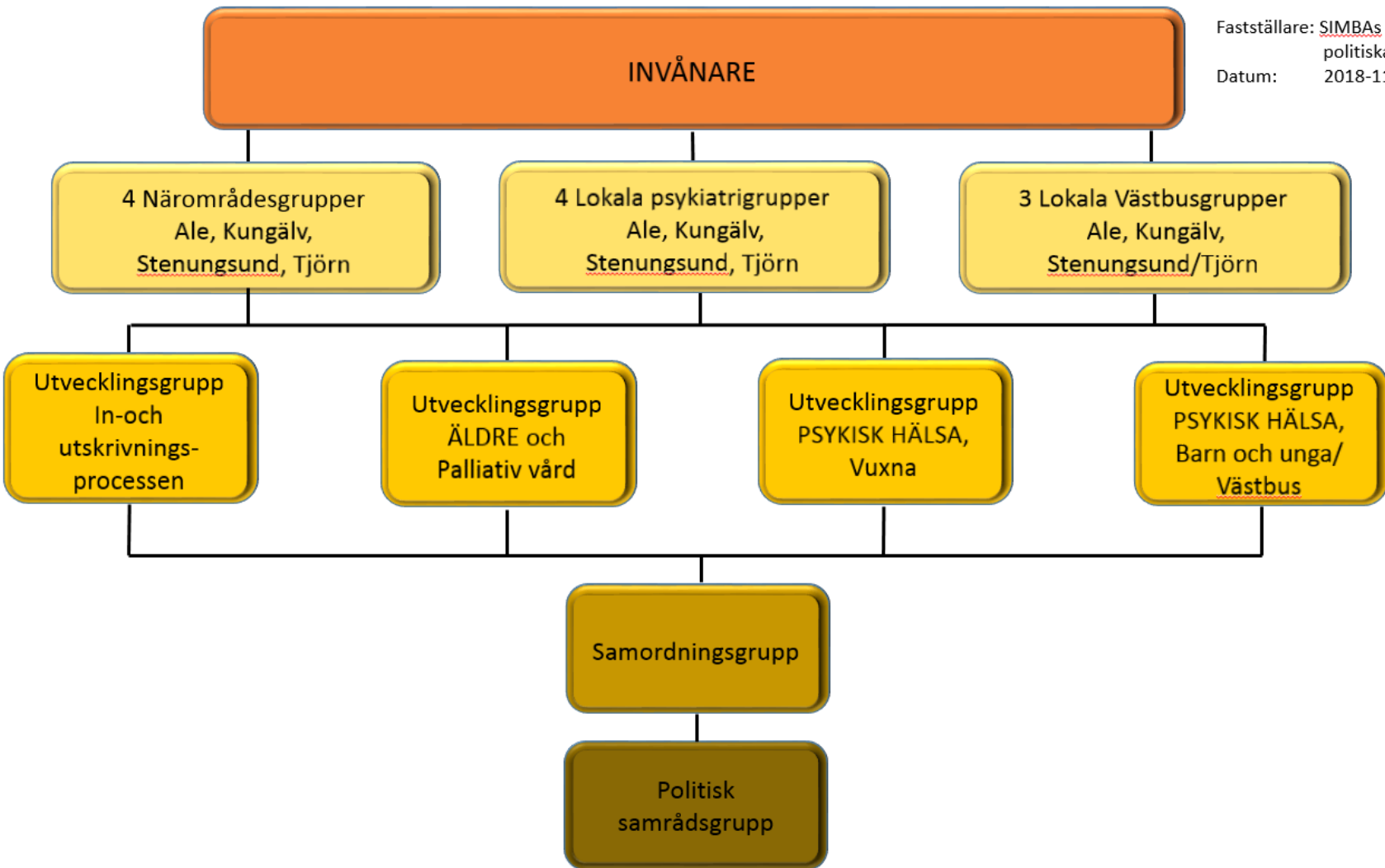
Var och en, på alla nivåer ”har ett” egenansvar för helheten

Nämnder och styrelser representerade i SIMBA

- Västra hälso- och sjukvårdsnämnden
- Styrelsen för Närhälsan
- Styrelse för Region gemensam sjukvård
- Styrelsen för habilitering och hälsa
- Tandvårdsstyrelsen
- Styrelsen för sjukhusen i Väst
- Omsorgs- och arbetsmarknadsnämnden, Ales kommun
- Utbildningsnämnden, Ales kommun
- Utskottet för trygghet och stöd, Kungälv kommun
- Utskottet för bildning och lärande, Kungälv kommun
- Välfärdsutskottet, Stenungsunds kommun
- Barn- och utbildningsnämnden, Tjörns kommun
- Socialnämnden Tjörn kommun

Samverkansstruktur

Fastställare: SIMBAS
politiska samrådsgrupp
Datum: 2018-11-09



Närvårdssamverkan effekter

Strukturellt

- ✓ Identifiera gemensamma behov
- ✓ Stödja kunskapsutveckling
- ✓ Stödja samordning och skapa förutsättningar för utveckling inom välfärdsområdet

Operativt

- ✓ Sammanhållna och tillgängliga processer

Målgrupper

➤ Vilka är vi till för?

Närvårdssamverkan är till för invånare, som har behov av samordnade och samtidiga vårdåtgärder och insatser från både kommun och region.

➤ Särskilda grupper som bör uppmärksammas

- Barn och unga vuxna med utsatt situation
- De mest sjuka äldre
- Personer med psykisk ohälsa
- Personer med funktionsnedsättning
- Personer med behov av vård i livets slutskede

SIMBAs

nuvarande genomförandeplan

- SIMBAs samverkansarbete utgår från den politiskt antagna genomförandeplanen

- FOKUS-områden i genomförandeplanen är:
 - Förebyggande & främjande arbete
 - Tillgängliga tidiga insatser
 - Utsatta grupper
 - Enskildas delaktighet och rättigheter
 - Trygg och säker utskrivning
 - Mobil närvård

SIMBAs

föregående plan för den nära vården

- SIMBAs samverkansarbete utgick från den politiskt antagna planen för den nära vården

- Målområden i planen för den nära vården är:
 - **Målområde 1** - Samverkan, vårdplanering, mötesplatser och omhändertagande på rätt nivå
 - **Målområde 2** - Psykisk ohälsa
 - **Målområde 3** - Våld i nära relationer
 - **Målområde 4** - Vård- och omsorg om äldre över 65 år