

Elisabeth Bondesson

Nationell registerkoordinator NRS primärvård

Doktorand, Lunds Universitet

Leg sjukgymnast

VE Smärtrehabilitering, Skånes Universitetssjukhus

E-mail: elisabeth.bondesson@skane.se

NRS



Om NRS | NRS specialistvård | NRS primärvård | Kontakter | Forskning | Om webbplatsen

2/12, 12-13 risk för störningar på denna hemsida då UCR uppdaterar sitt nätverk.
Hälsningar UCR

Välkommen till Nationella Registret över Smärtrehabilitering, NRS

Registrets syfte är att:

1. Utveckla och säkra vårdens kvalitet
2. Jämföra resultat på gruppnivå mellan olika enheter i landet
3. Ge deltagande enheter möjlighet att följa upp den vård som ges
4. Utifrån adekvata jämförelser med andra enheter utgöra diskussioner om förbättringsarbete inom den egna enheten

I NRS används framförallt patientrapporterade mått (så kallade *patient related outcome measurement*, PROM) som är relevanta och preciserade för patientgruppens behov och problem. PROM mått är avsedda att förbättra förutsättningarna för rehabilitering, dess utvärdering och för utvecklings- och förbättringsarbete i vården. Registret utvärderas och jämföras med andra enheter och...

Nyheter NRS specialistvård

- Nyregistrering i GAMLA NRS avslutas den 1/12
- Från NRS sv höstmöte
- Förslag på åtgärder i NRS nya inmatningsplattform
- Felberäkning i profilen för RAND-36 är nu avhjälpt!
- Presentation från NRS registerdagar 2016

→ [Fler nyheter NRS specialistvård](#)

Nyheter NRS primärvård

- NRS pv:s nyhetsbrev oktober 2016
- Förslag på åtgärder i inmatningsprogrammet.
- Presentationer från utbildningstillfällena.
- Årsrapport del 1 finns nu att ladda ner

→ [Fler nyheter NRS primärvård](#) »

Med stöd av



NRS

2/12, 12-13 risk för störningar på denna...
Hälsningar UCR

- Nyheter
- Frågeformulär
- Mätinstrument
- Rutiner
- Manualer
- Årsrapporter
- Deltagande enheter
- Möten - Konferens

aterar sitt nätverk.

Välkommen till Registret över Smärtor i NRS

Registrets syfte är att:

1. Utveckla och säkra vårdens kvalitet
2. Jämföra resultat på gruppnivå mellan
3. Ge deltagande enheter möjlighet att
4. Utifrån adekvata jämförelser med andra enheter

I NRS används framförallt patientrapporter (Patient Related Outcome Measurement, PROM) som är relevanta och preciserade för patientgruppens behov och problem. PROM mått är avsedda att förbättra förutsättningarna för rehabilitering, dess utvärdering och för utvecklings- och förbättringsarbetet i vård. Registret klassas som ett mått och jämförelser för smärta, funktion och livskvalitet.

- Nyheter NRS specialistvård**
Nyregistrering i GAMLA NRS avslutas den 1/12
- Från NRS sv höstmöte
- Förslag på åtgärder i NRS nya inmatningsplattform
- Felberäkning i profilen för RAND-36 är nu avhjälpt!
- Presentation från NRS registerdagar 2016

- Nyheter NRS primärvård**
NRS pv:s nyhetsbrev oktober 2016
- Förslag på åtgärder i inmatningsprogrammet.
- Presentationer från utbildningstillfällena.
- Årsrapport del 1 finns nu att ladda ner

→ **Fler nyheter NRS specialistvård**

Med stöd av



<http://www.ucr.uu.se/nrs/>

Siälvskattningsprofil IN för:

Datum första besök: 2016-11-01 Utskrift: 2016-11-28, 15:33:59

Personfaktorer

FödelseLand:	Sverige		Andel ifyllt
Utbildningsnivå:	Universitet/högskola		
Ålder:	55		
BMI:	22		
Dagar sedan smärtdebut:	574		
Dagar med ihållande smärta:	419		
Dagar med hel arbetsfrånvaro:	•		
Självskattning få arbete: Ganska stor chans			
Förväntningar på rehab: Viss förbättring			
Oro för ekonomi: Ja, ganska ofta			
Symtominställning: Blandade känslor			
Vårdkonsumtion läkare: 2-3 ggr			
PCS katastroficering:	35		100%

Symtom

NRS smärta senaste veckan:	7		
Smärtutbredning:	9		
HAD - ångest/ängslan:	14		100%
HAD - depressivitet:	11		100%
CPAQ8 - engagemang i aktivitet:	9		100%
CPAQ8 - villighet att uppleva smärta:	5		100%

Aktivitet/delaktighet

Självskattning arbetsförmåga:	7		
Funktionsskattningsindex (FRI):	60		100%
LISAT - yrke/sysselsättning:	3		
Godin - LTEQ:	40		
Godin - fysisk aktivitet/v:	Ibland		

Hälsa

LISAT - livstillfredsställelse:	3		
EQ-VAS:	43		
EQ-5D Index:	-0.016		100%

Initialt

[Visa meddelanden](#)

Personal

Patient

HAD

EQ5D

LiSat

CPAQ

PCS

FRI

GODIN



GODIN

Patienten har fyllt i GODIN *

Ja

Ansträngande/intensiv GODIN/träning
(antal gånger per vecka) *

0

 Information saknasMåttligt ansträngande (ej uttröttande)
GODIN/träning (antal gånger per vecka) *

5

 Information saknasLätt (mycket lätt ansträngning)
GODIN/träning (antal gånger per vecka) *

5

 Information saknasHur ofta under en genomsnittlig
7-dagarsperiod ägnar du dig åt någon typ
av regelbunden fysisk aktivitet? *

2 Ibland

[◀ Föregående](#)[Nästa ▶](#)

Scores

Body Mass Index

BMI 22

HAD

Depression 11

Angest 14

EQ5D

Hälsindex -0.016

VAS 43

LiSat

Livet i allm. 3

Yrkeslivet 3

CPAQ8

Totalsumma 14

PCS

Totalsumma 35

FRI

Totalsumma 60

GODIN

Activity Score 40

Formulärversion : initialpv-1.1.0

Systemversion 2.3.3-SNAPSHOT. Inloggad med användarnamn: elibo623 (Björkbackens vårdcentral (Primärvård)).

Grupprapport

Beräkningsmått *	Medel/median ▾
Block *	Samtliga ▾
Startdatum *	2016-01-01 📅
Stoppdatum *	2016-11-30 📅
Lokal kod	<input type="text"/>
Team	Välj en ▾
Grupp	Välj en ▾
Projekt	Välj en ▾
Diagnos	Sök diagnoskod ▾
Instrument (flera instrument kan väljas) *	HAD, EQ5D, CPAQ-8, PCS, Lisat-11, FRI, Godin, P ▾
Jämförelse mellan kön	<input type="checkbox"/>
Jämförelse med riket	<input checked="" type="checkbox"/>
Jämför med samma period tidigare år	<input type="checkbox"/>
Utbildningsnivå	Välj en ▾
Födelseland	Välj en ▾
Aktuell arbetsform	Välj en ▾
Utformat *	HTML ▾
Utformat *	HTML ▾
Rapportmiljö *	Välj en ▾

[Beställ](#)

HAD

EQ5D

CPAQ8

PCS

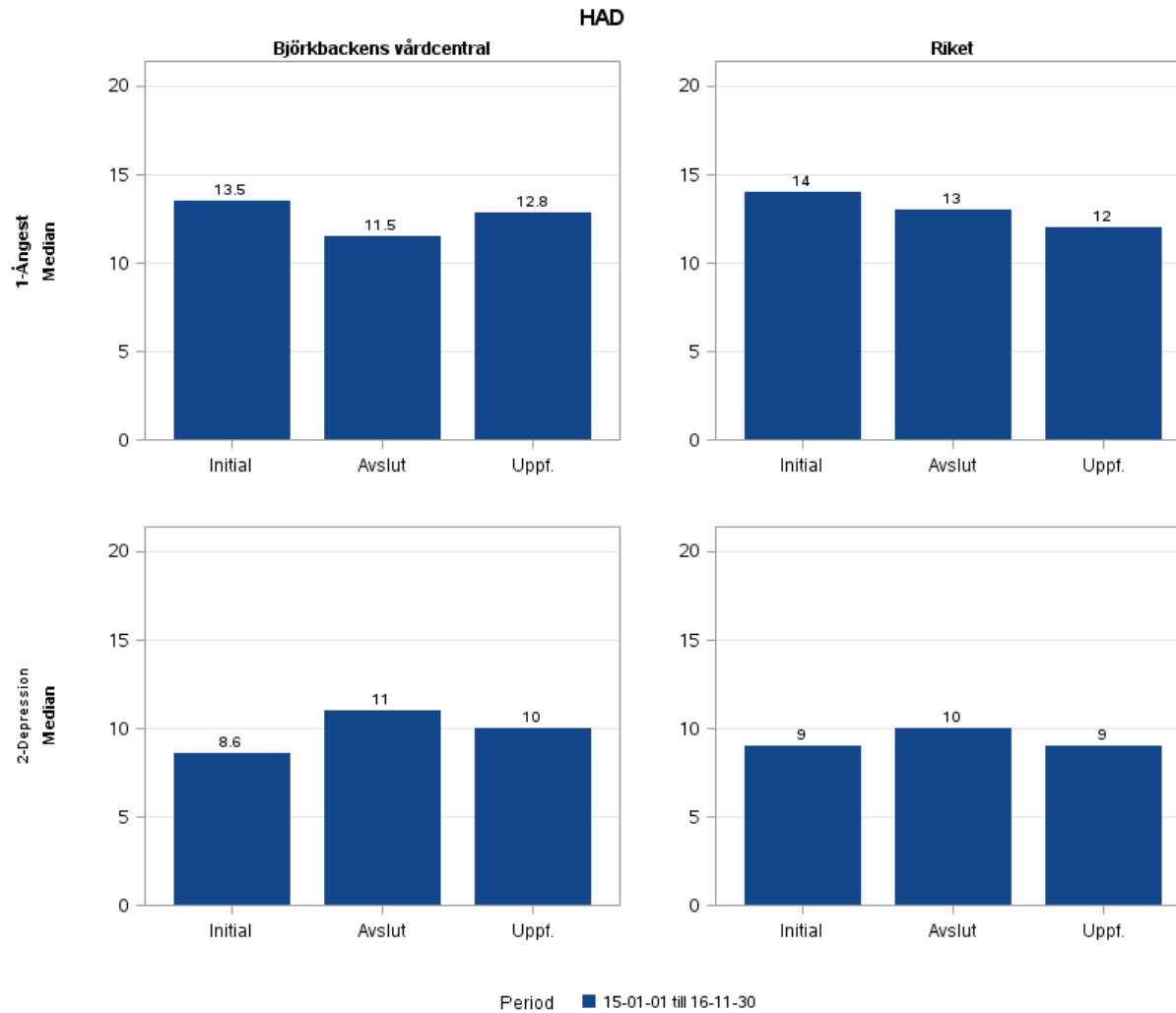
LISAT11

FRI

GODIN

PEI

HAD



		Björkbackens vårdcentral									Riket								
		Initial			Avslut			Uppf.			Initial			Avslut			Uppf.		
HAD		N	Medel	Median	N	Medel	Median	N	Medel	Median	N	Medel	Median	N	Medel	Median	N	Medel	Median
1-Ångest	15-01-01 till 16-11-30	6	13.7	13.5	6	11.2	11.5	6	12.6	12.8	13	13.6	14.0	13	12.7	13.0	13	13.1	12.0
2-Depression	15-01-01 till 16-11-30	6	8.7	8.6	6	11.0	11.0	6	10.3	10.0	13	8.9	9.0	13	10.2	10.0	13	8.8	9.0

		Björkbackens vårdcentral									Riket										
		Initial			Avslut			Uppf.			Initial			Avslut			Uppf.				
HAD		N	Total	%	N	Total	%	N	Total	%	N	Total	%	N	Total	%	N	Total	%		
15-01-01 till 16-11-30	1-Ångest	0-7 poäng		1	6	17%	1	13	8%	
		8-10 poäng		.	.	.	2	6	33%	2	13	15%	1	13	8%
		>=11 poäng		6	6	100%	4	6	67%	5	6	83%	13	13	100%	11	13	85%	11	13	85%
	2-Depression	0-7 poäng		1	6	17%	.	.	.	1	6	17%	3	13	23%	.	.	.	5	13	38%
		8-10 poäng		4	6	67%	3	6	50%	3	6	50%	8	13	62%	9	13	69%	5	13	38%
		>=11 poäng		1	6	17%	3	6	50%	2	6	33%	2	13	15%	4	13	31%	3	13	23%

Urval

▮ Beräkningsmått: Medelvärde/Median

▾ Vårdtyp: Primärvård

▮ Block: Uppföljning

▾ Tidsurval: 2015-01-01 till 2016-11-30

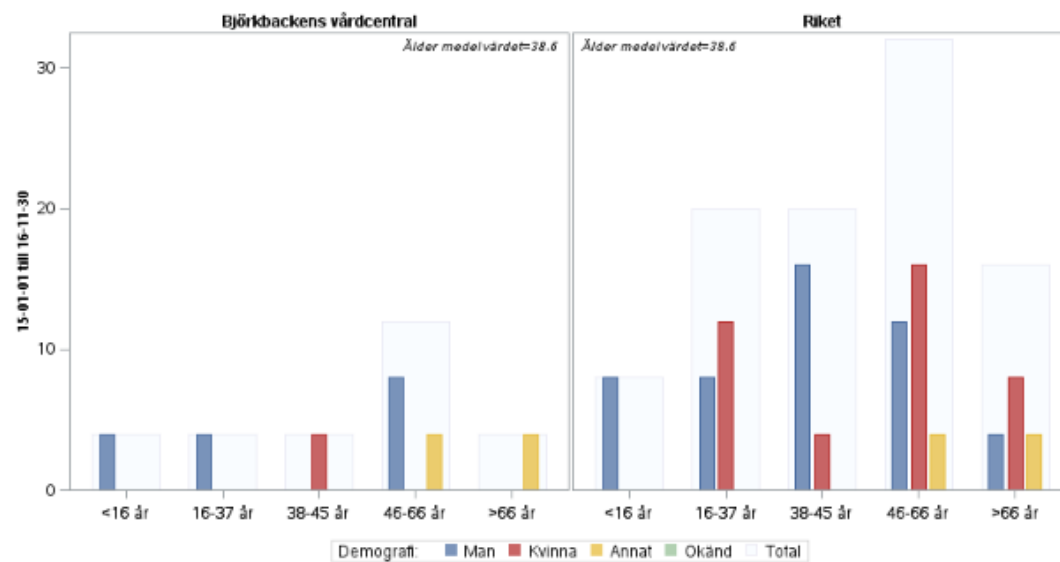
▾ Valda instrument: HAD EQ5D CPAQ8 PCS LISAT11 FRI GODIN PEI

▮ Jämför med rikets resultat

Demografirapport

Fördelning män/kvinnor	Björkbackens vårdcentral		Riket
15-01-01 till 16-11-30	Man	4	12
	Kvinna	1	10
	Annat	2	2
	Okänd	0	0
	Totalt	7	24

Fördelning åldersgrupper	Björkbackens vårdcentral		Riket
15-01-01 till 16-11-30	<16 år	1	2
	16-37 år	1	5
	38-45 år	1	5
	46-66 år	3	8
	>66 år	1	4
	Totalt	7	24



Resultat



Information om mätinstrumentens skalor

EQ5D: Självskattning av hälsa (0-100%), där 0% är värsta tänkbara hälsa och 100% är bästa tänkbara hälsa.

Osv.

Flödesbeskrivning över rutiner för NRS primärvård

Remiss

Mottagare av remiss

NRS Initiala formulär ska skickas/lämnas till patienten före första besök

Initiala frågeformuläret

Returneras av patient, matas in i NRS och klarmarkeras

Inför 1:a besöket

Självskattningsprofil (eventuellt HAD) kan skrivas ut inför besöket

Avslutning

Avslutsformulär ges till patienten och PiF fylls i av personal, matas in i NRS och klarmarkeras

Rutin för påminnelse

Påminnelse ges vid ett tillfälle inom 1 månad
Klarmarkeras senast efter 2 månader (även om formulär inte kommit in)

Uppföljning

Skickas till patienten 11-12 månader efter avslutad rehabilitering.
Returneras av patient, matas in i NRS och klarmarkeras senast 14 månader efter avslutad rehabilitering

Rutin för påminnelse

Påminnelse ges vid ett tillfälle inom 1 månad
Klarmarkeras senast efter 2 månader (även om formulär inte kommit in)

Vem ansvarar för vad i flödet?

- Utskick (initialt, avslut, uppföljning)
- Mata in – klarmarkera
- Dra ut ev. profiler
- Påminnelser
- Hur komma ihåg?

Skicka inför eller lämna ut FF första besöket?

- Administration
- Nyttan av FF
- Påverkas svaren beroende på tidpunkt?

Avslutning

- Fylla i FF på plats om möjligt!
- Lämna med hem att skicka in
- Hur kunna använda det vid avslut utan att fylla i innan avslut?
- Påminnelserutin
- Klarmarkera senast efter 2 månader

1 års-uppföljning

- Utmaning
- Utskick med brev och frankerat kuvert efter 11-12 månader
- Påminnelserutin (brev, telefon?)
- Klarmarkera senast efter 14 månader