

## Väntande till OPERATION

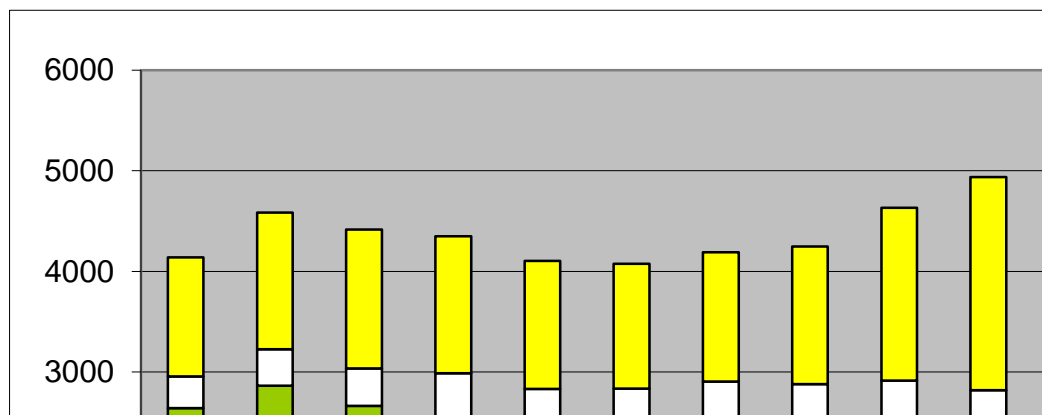
### uppföljning av VÅRDGARANTIN de s

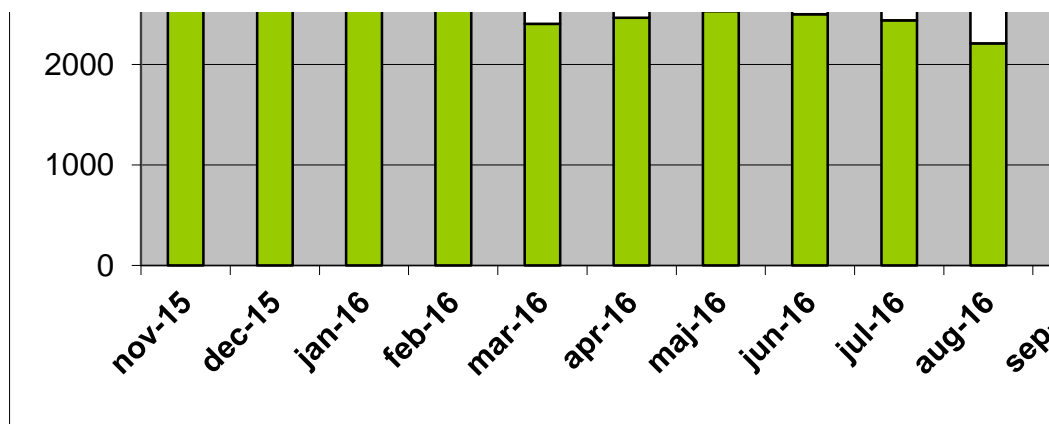
#### INNEHÅLL:

- \* Antal patienter sista dagen per månad som väntat högst 90 dagar ( $\leq$  90 dgr)
- \* Antal patienter sista dagen per månad som själva valt att vänta mer än 90 dagar (PvV >90 dgr).
- \* Antal patienter sista dagen per månad som väntat mer än 90 dagar och inte valt detta (>90 dagar).

#### NU-sjukvården, VÄNTANDE till ÅTGÄRDSSTART, enl VÅRDGARANTIN

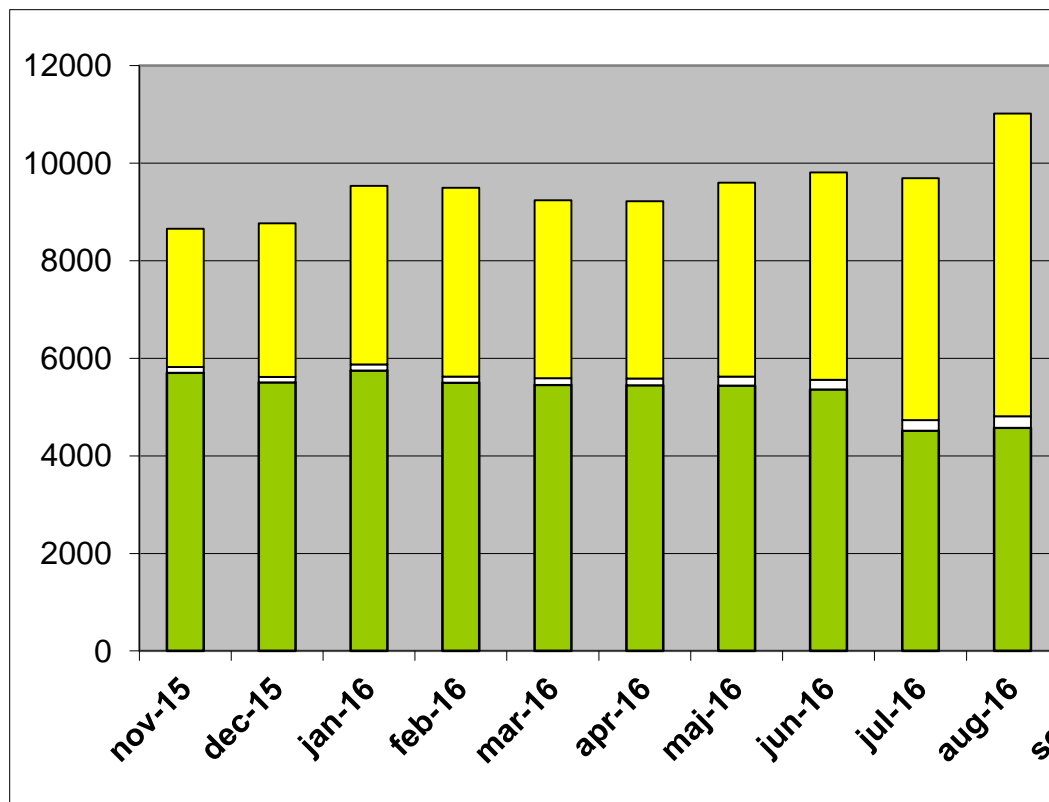
	nov-15	dec-15	jan-16	feb-16	mar-16	apr-16	maj-16	jun-16	jul-16
$\leq 90$ dgr	2640	2863	2663	2546	2404	2465	2531	2501	2440
PvV >90	313	361	370	441	428	368	373	376	474
> 90 dgr	1187	1360	1383	1363	1272	1241	1285	1370	1717
<b>Totalt</b>	<b>4140</b>	<b>4584</b>	<b>4416</b>	<b>4350</b>	<b>4104</b>	<b>4074</b>	<b>4189</b>	<b>4247</b>	<b>4631</b>
<b>Mål- uppfyllelse- grad</b>	69%	68%	66%	65%	65%	67%	66%	65%	59%





## SU, VÄNTANDE till ÅTGÄRDSSTART, enl VÅRDGARANTIN

	nov-15	dec-15	jan-16	feb-16	mar-16	apr-16	maj-16	jun-16	jul-16
≤ 90 dgr	5701	5503	5747	5497	5454	5444	5440	5361	4517
PvV >90	117	112	129	124	140	140	181	198	213
> 90 dgr	2839	3150	3657	3870	3641	3635	3978	4248	4963
<b>Totalt</b>	<b>8657</b>	<b>8765</b>	<b>9533</b>	<b>9491</b>	<b>9235</b>	<b>9219</b>	<b>9599</b>	<b>9807</b>	<b>9693</b>
<b>Mål- uppfyllelse- grad</b>	67%	64%	61%	59%	60%	60%	58%	56%	48%





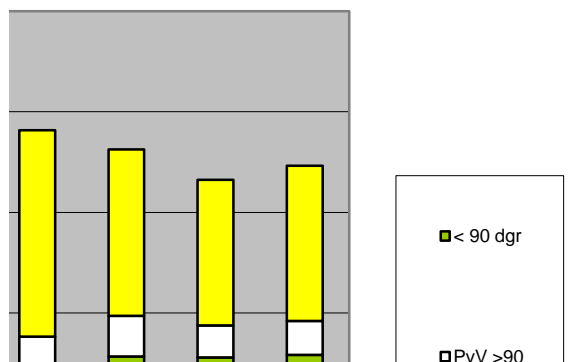
# U / ÅTGÄRD

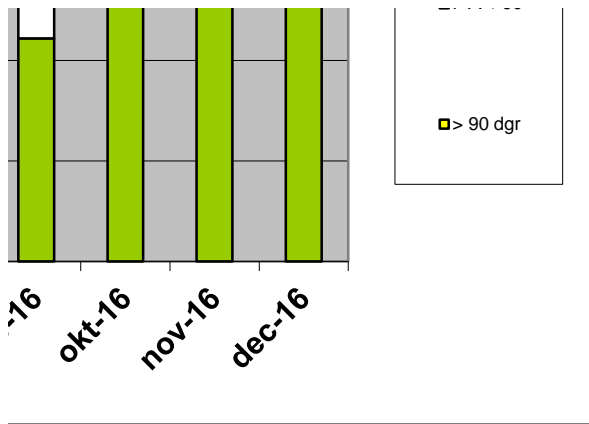
senaste 13 månaderna

90 dgr ).  
vänta mer än 90  
och som själva

## FIN

aug-16	sep-16	okt-16	nov-16	dec-16
2 211	2 220	2 565	2 558	2 581
608	543	407	317	340
2 119	2 052	1 654	1 449	1 542
<b>4938</b>	<b>4815</b>	<b>4626</b>	<b>4324</b>	<b>4463</b>
51%	52%	61%	64%	63%





aug-16	sep-16	okt-16	nov-16	dec-16
4 577	4 546	5 336	5 669	5 687
234	206	183	180	184
6 201	6 239	5 475	4 958	4 991
<b>11012</b>	<b>10991</b>	<b>10994</b>	<b>10807</b>	<b>10862</b>
42%	42%	49%	53%	53%

