



GITS

# Indikatorer för process uppföljning September 2019

kopplad till

Överenskommelse mellan Västra Götalands  
kommuner och Västra Götalandsregionen om  
samverkan vid in- och utskrivning från slutet  
hälso- och sjukvård

# Bakgrund

- Lagen om samverkan vid utskrivning från slutenvård trädde i kraft den 1 januari 2018
- Lagen ska främja en god vård och en socialtjänst av god kvalitet för enskilda som efter utskrivning från slutenvård behöver insatser
- Lagen ska särskilt främja utskrivning så snart som möjligt efter det att den behandlande läkaren bedömt att patienten är utskrivningsklar och inte har behov av slutenvårdens resurser längre

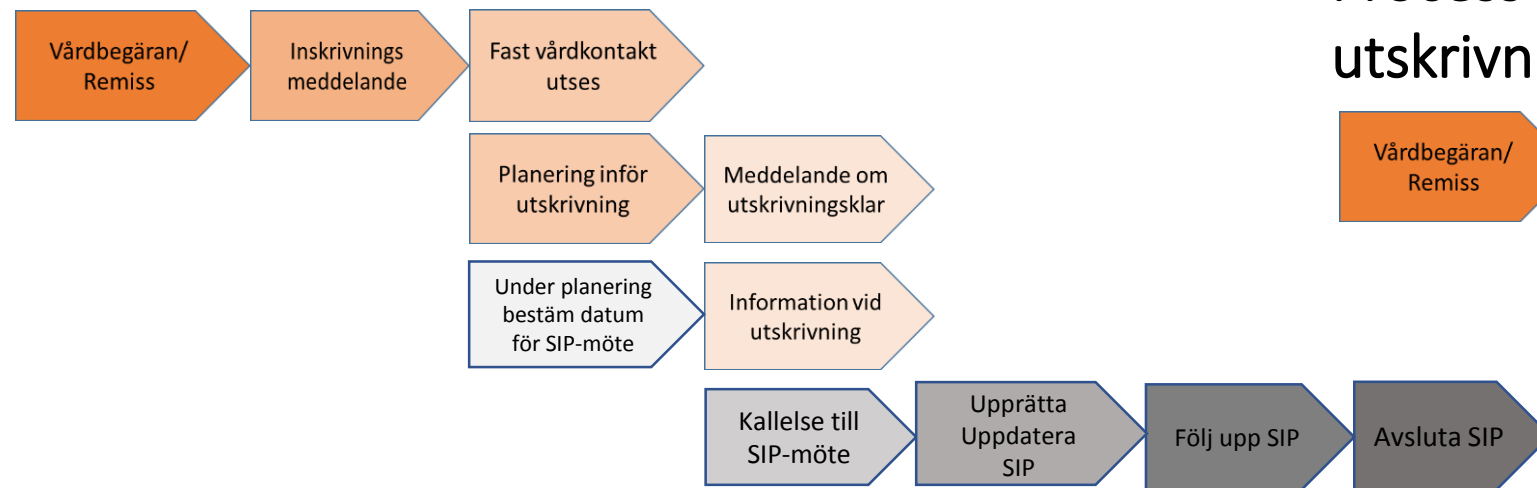


# Gemensam målsättning

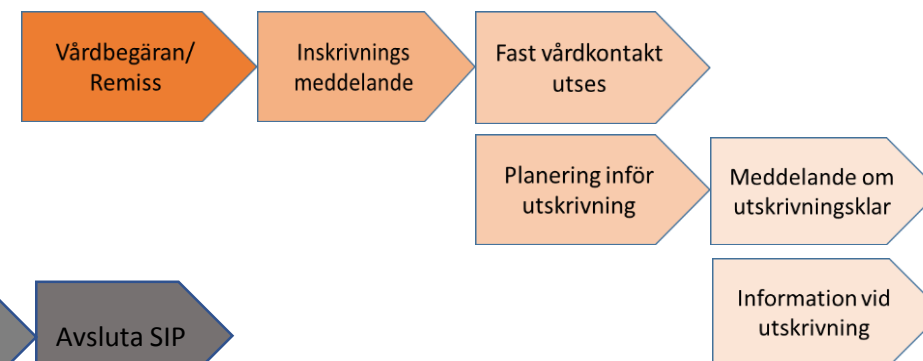
- Stärka den enskildes rätt till en trygg och effektiv utskrivning
- Arbetet ska vara tillitsskapande och utgå ifrån den enskildes behov
- Personer som inte längre har behov av slutenvårdens resurser ska omgående kunna skrivas ut därifrån, på ett tryggt och säkert sätt
- Antalet dagar som enskilda är kvar inom slutenvården efter att de bedömts som utskrivningsklara ska minska



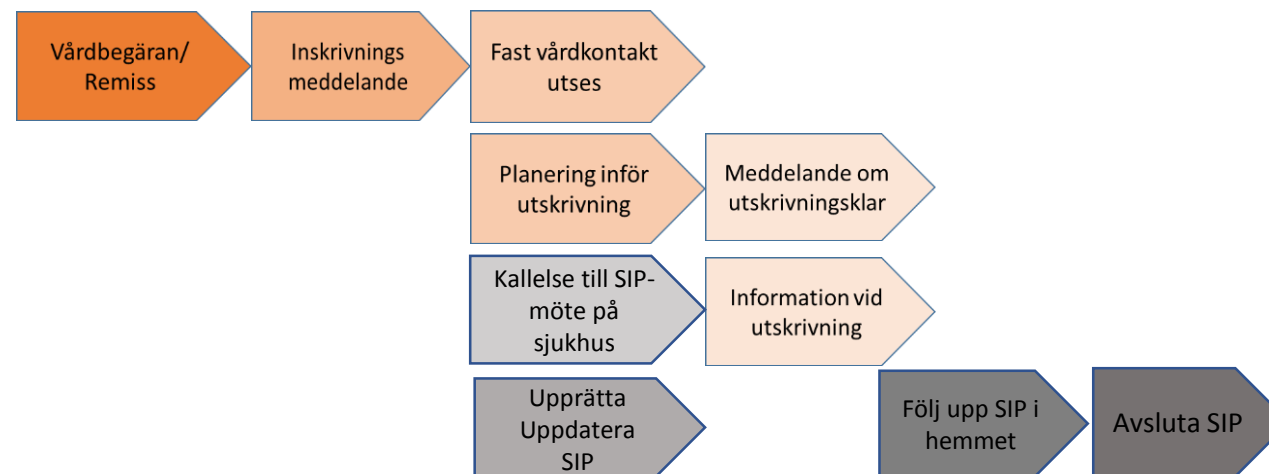
## Process *med* behov av samordning efter utskrivning



## Process *utan* behov av samordning efter utskrivning



## Process *vid* behov av samordning där SIP görs på sjukhus



# Mätbara gemensamma indikatorer Västra Götaland

## Vårdtid som utskrivningsklar

Ett medelvärde på antal kalenderdagar som patienter varit kvar inom slutenvården efter att de blivit Utskrivningsklara.

## Andel patienter (%) som skrivits ut från slutenvård den dag de blir utskrivningsklara

Andelen patienter som skrivits ut från slutenvården samma dag som de blivit Utskrivningsklara.

## Andel patienter som återinskrivs i slutenvården inom 30 dagar

Andelen patienter där mer än ett slutenvårdstillfälle registreras i IT-tjänsten SAMSA inom 30 dagar. Detta mätetal finns ännu inte framtaget.

## Samordnad individuell plan SIP

- **Slutenvårdstillfällen som leder till samordnad individuell planering**

Det är enbart möjligt att redovisa vad som registrerats i SAMSA där det i Planeringsunderlaget för slutenvårdstillfället ska markeras om SIP ska göras eller ej.

## Antal möten

- **Antal kallade SIP-möte kopplat till slutenvårdstillfälle, mötet före utskrivning från sjukhus**
- **Antal kallade SIP-möte kopplat till slutenvårdstillfälle, mötet efter utskrivning från sjukhus**
- **Antal kallade SIP-möten utan koppling till slutenvårdstillfälle**
- **Antal kallade Planeringsmöten**

## Andel möten på distans

Andel möten på distans, (Skype eller telefon) för SIP och planering.



Ärendestatistiken (bild 7 -12) hämtas nu från "SAMSA Utdata".

I tidigare presentation av process statistiken var det en manuell hantering som innebar svårigheter att hantera t.ex. negativa ledtider.

**Därav skiljer sig siffrorna nu något mot tidigare.**

Observera att även siffrorna för tidigare månader är hämtade från "SAMSA Utdata".



# Vårdtid som utskrivningsklar – per sjukhus

Vårdtid som Utskrivningsklar				Vårdtid enligt SAMSA
	Juli 2019	Aug 2019	Sep 2019	September 2019
Alingsås Lasarett	1,0	0,8	1,3	7 dagar
Kungälv Sjukhus	1,3	1,6	1,7	6 dagar
NU-sjukvården	1,2	1,2	1,1	7 dagar
Sahlgrenska Universitetssjukhus	1,5	1,2	1,2	8 dagar
Skaraborgs sjukhus	0,3	0,3	0,7	6 dagar
Södra Älvsborgs Sjukhus	0,9	0,6	0,8	6 dagar
<b>Hela regionen</b>	<b>1,0</b>	<b>1,0</b>	<b>1,1</b>	<b>7 dagar</b>

**Exempel:** För de patienter som vårdats på **Skaraborgs sjukhus** och som skrevs ut under **september** månad, var antalet dagar som patienterna stannade på sjukhuset efter att de varit utskrivningsklara, i medeltal **0,7 kalenderdagar**.

För de patienter som varit inskrivna i slutenvården och där samverkan skett med kommun och/eller primärvård (= har hanterats i IT-tjänsten SAMSA) och som sedan skrivits ut från slutenvården under viss kalendermånad, beräknas medelvärdet av de dagar som patienten varit kvar på sjukhuset efter att Meddelande om utskrivningsklar skickats från sjukhuset.

**Vårdtid enligt SAMSA** visar median-värdet i kalenderdagar från inskrivning till utskrivning för "SAMSA-patienter".

# Vårdtid som utskrivningsklar – per kommun

Antal kalenderdagar (medelvärde)

	Juli 2019	Aug 2019	Sep 2019
Ale	1,3	1,1	2,0
Alingsås	1,3	1,1	1,5
Bengtstors	0,7	1,1	0,8
Bollebygd	0,5	0,6	0,6
Borås	1,0	0,7	1,0
Dals-Ed	1,1	1,4	2,5
Essunga	0,7	0,5	0,5
Falköping	0,6	0,4	0,3
Färgelanda	1,3	1,4	1,1
Grästorp	0,7	0,1	0,5
Gullspång	0,1	0,1	0,2
Göteborg	1,3	1,1	1,2
Götene	0,3	0,1	0,1
Herrljunga	1,6	0,9	1,7
Hjo	0,0	0,2	0,3
Härryda	1,5	1,7	1,0
Karlsborg	0,0	0,0	0,0
Kungälv	1,4	1,7	2,2
Lerum	1,3	0,5	0,8
Lidköping	0,1	0,1	0,1
Lilla Edet	0,6	0,7	0,7
Lysekil	0,8	1,2	1,6
Mariestad	0,1	0,1	0,3
Mark	0,5	0,3	0,3
Mellerud	1,4	1,5	1,0

	Juli 2019	Aug 2019	Sep 2019
Munkedal	1,0	0,9	0,6
Mölnadal	2,8	2,3	1,8
Orust	1,4	1,2	0,5
Partille	1,2	1,1	1,4
Skara	0,4	0,6	0,7
Skövde	0,7	0,6	2,5
Sotenäs	1,1	1,2	0,9
Stenungsund	1,3	1,5	1,1
Strömstad	1,3	1,6	1,3
Svenljunga	0,8	0,3	0,2
Tanum	0,9	1,3	1,3
Tibro	0,1	0,2	0,6
Tidaholm	0,0	0,0	0,2
Tjörn	1,3	1,8	1,5
Tranemo	0,3	0,2	0,3
Trollhättan	1,4	1,4	1,1
Töreboda	0,0	0,0	0,1
Uddevalla	1,2	1,2	1,0
Ulricehamn	0,6	0,6	0,7
Vara	0,0	0,1	0,1
Vårgårda	0,9	0,8	0,4
Vänersborg	1,5	1,2	1,4
X Fiktiv kommun	0,4	0,3	0,2
Åmål	1,0	1,0	0,8
Öckerö	0,6	0,7	0,8
<b>Totalt regionen</b>	<b>1,0</b>	<b>1,0</b>	<b>1,1</b>

## Exempel:

För patienter från **Sotenäs**, som vårdats på sjukhus och som skrivits ut under **september** månad, var antalet dagar som patienterna varit kvar på sjukhuset efter att de blivit utskrivningsklara, i medeltal **0,9 kalenderdagar**.

Patienter från kommuner utanför VG är samlade under X Fiktiv kommun.

**OBS!** Denna ledtid är **INTE** samma sak som medelvärdet av betalningsgrundande dagar, som är grund för faktureringen.



# Andel patienter(%) som skrivits ut från slutenvården den dag de blir utskrivningsklara, juli - september 2019

Slutenvårdsärenden i SAMSA	Juli 2019	Aug 2019	Sep 2019
Alingsås Lasarett	55 %	61 %	58 %
Kungälv Sjukhus	46 %	44 %	47 %
NU-sjukvården	49 %	47 %	48 %
Sahlgrenska Universitetssjukhus	48 %	52 %	50 %
Skaraborgs sjukhus	82 %	83 %	81 %
Södra Älvsborgs Sjukhus	58 %	61 %	61 %
<b>Hela regionen</b>	<b>57 %</b>	<b>59 %</b>	<b>58 %</b>

**Exempel:** 48% av patienterna som vårdats inom **NU-sjukvården** skrevs ut från slutenvården samma dag som de blev utskrivningsklara, under **september** månad.

En målsättning med den nya lagen och överenskommelsen i VG är att patienterna ska kunna skrivas ut från slutenvården samma dag som de blivit utskrivningsklara. För att mäta följsamheten till detta mål beräknas här andelen av de patienter som varit inskrivna vid visst sjukhus, som kunnat skrivas ut från slutenvården samma dag som de blivit utskrivningsklara.

Relaterat till antal slutenvårdstillfällen som hanteras i IT-tjänsten SAMSA.

# Andel patienter(%) som skrivits ut från slutenvården den dag de blir utskrivningsklara, juli – september 2019

Slutenvårdsärenden i SAMSA	Juli 2019	Aug 2019	Sep 2019
Ale	41 %	49 %	44 %
Alingsås	50 %	58 %	53 %
Bengtstors	63 %	48 %	62 %
Bollebygd	86 %	53 %	60 %
Borås	59 %	59 %	57 %
Dals-Ed	41 %	29 %	11 %
Essunga	64 %	88 %	83 %
Falköping	69 %	78 %	75 %
Färgelanda	53 %	42 %	47 %
Grästorp	82 %	85 %	78 %
Gullspång	93 %	77 %	88 %
Göteborg	47 %	53 %	49 %
Götene	78 %	90 %	88 %
Herrljunga	43 %	63 %	52 %
Hjo	82 %	68 %	81 %
Härryda	46 %	49 %	51 %
Karlsborg	95 %	100 %	95 %
Kungälv	48 %	48 %	48 %
Lerum	62 %	64 %	66 %
Lidköping	88 %	85 %	81 %
Lilla Edet	66 %	55 %	52 %
Lysekil	50 %	47 %	44 %
Mariestad	89 %	87 %	87 %
Mark	56 %	66 %	66 %
Mellerud	44 %	40 %	54 %

Slutenvårdsärenden i SAMSA	Juli 2019	Aug 2019	Sep 2019
Munkedal	50 %	41 %	67 %
Mölndal	51 %	41 %	54 %
Orust	49 %	56 %	57 %
Partille	50 %	52 %	46 %
Skara	77 %	71 %	77 %
Skövde	72 %	73 %	71 %
Sotenäs	54 %	58 %	65 %
Stenungsund	49 %	35 %	50 %
Strömstad	42 %	38 %	36 %
Svenljunga	58 %	67 %	83 %
Tanum	60 %	46 %	32 %
Tibro	89 %	80 %	82 %
Tidaholm	93 %	100 %	86 %
Tjörn	46 %	46 %	42 %
Tranemo	63 %	67 %	63 %
Trollhättan	42 %	43 %	42 %
Töreboda	89 %	95 %	94 %
Uddevalla	41 %	43 %	50 %
Ulricehamn	57 %	58 %	55 %
Vara	89 %	83 %	77 %
Vårgårda	50 %	57 %	69 %
Vänersborg	53 %	53 %	46 %
X Fiktiv kommun	79 %	86 %	84 %
Åmål	51 %	43 %	60 %
Öckerö	65 %	69 %	50 %
<b>Hela regionen</b>	<b>57 %</b>	<b>59 %</b>	<b>58 %</b>



**Exempel: 77%** av patienterna från **Skara** skrevs ut från slutenvården samma dag som de blev utskrivningsklara, under **september** månad.

En målsättning med den nya lagen är att patienterna ska kunna skrivas ut från slutenvården samma dag som de blivit utskrivningsklara. För att mäta följsamheten till detta mål beräknas här andelen av patienter från viss kommun, som blev utskrivna samma dag som de blivit utskrivningsklara.

Relaterat till antal slutenvårdstillfällen som hanteras i IT-tjänsten SAMSA.



# Andel patienter(%) som skrivits ut från slutenvården utan att Meddelande om utskrivningsklar skickats.

## Andel ärenden med negativ ledtid Utskrivningsklar - Utskrivning

Sjukhus	Juli 2019	Aug 2019	Sep 2019
Alingsås Lasarett	7%	7%	8%
Kungälv Sjukhus	5%	5%	3%
NU-sjukvården	7%	8%	8%
Sahlgrenska Universitetssjukhuset	13%	14%	13%
Skaraborgs sjukhus	7%	6%	6%
Södra Älvsborgs Sjukhus	14%	13%	10%
<b>Totalt</b>	<b>10%</b>	<b>10%</b>	<b>9%</b>

**Exempel:** I 3% av slutenvårdsärendena som hanterats i SAMSA på **Kungälv sjukhus** i **september**, har patienten skrivits ut från slutenvården innan Meddelande om utskrivningsklar skickats.

Vid framräkning av medelvärde för "Vårdtid som utskrivningsklar" framkom att ett antal slutenvårdsärende har negativ ledtid, dvs. patienten har skrivits ut från slutenvården utan att Meddelande om utskrivningsklar skickats. Detta meddelande har skickats i efterhand, efter att patienten skrivits ut från slutenvården. Detta blir ett mått på följsamheten till processen, inga patienter borde skrivas ut utan att de samverkande parterna meddelats att patienten är utskrivningsklar. Ärende med negativ ledtid har exkluderats ur de medelvärden som redovisats i bild 6-9 ovan.

# Antal patienter som återinskrivs, per tidsperiod, kopplat till IT-stödet SAMSA

Antal Inskrivningar i SAMSA ställt mot antal unika patienter i dessa ärenden, per månad.

## Andel (%) fler Inskrivningar än antal unika patienter

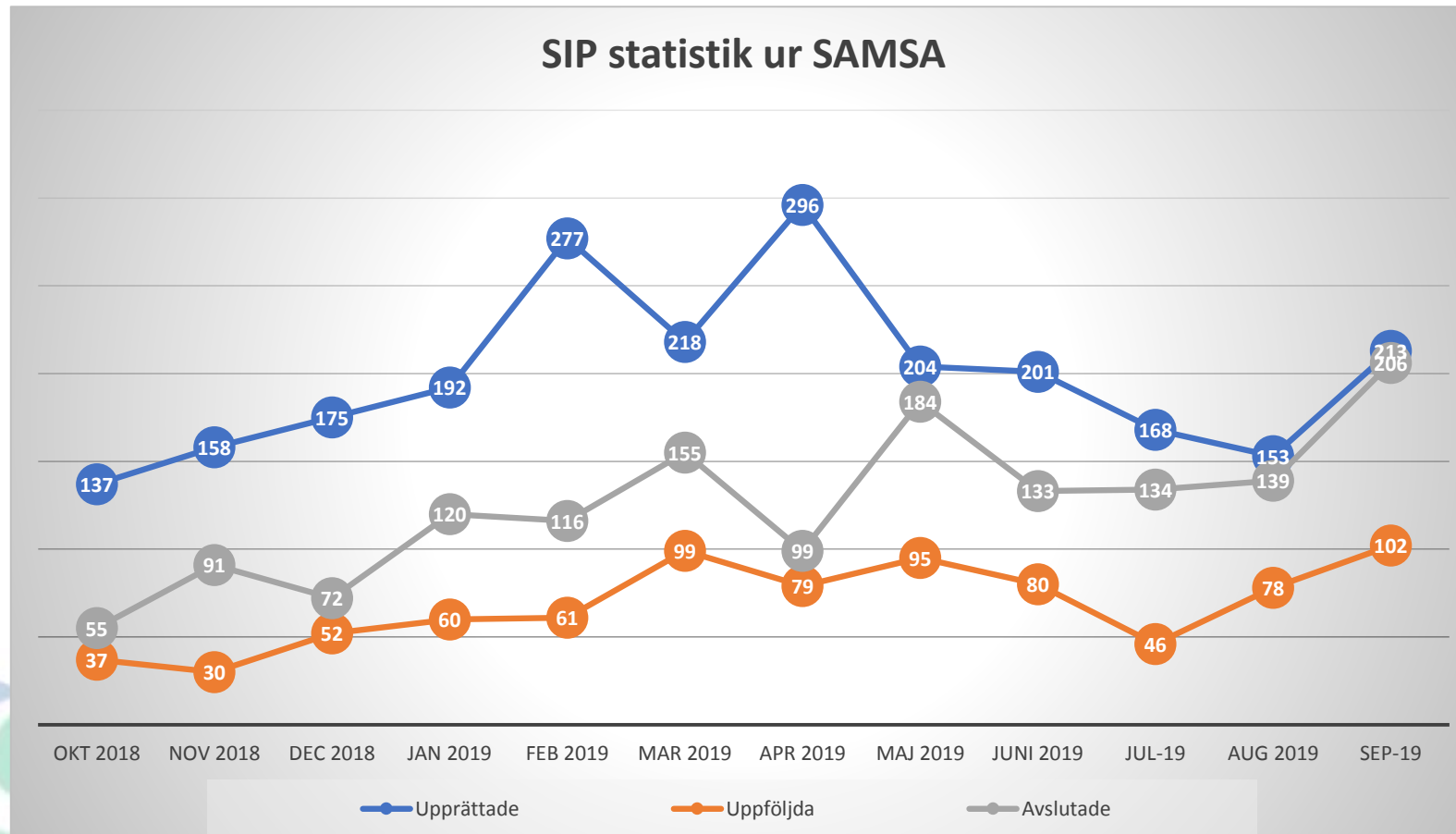
Sjukhus	Juni-Juli 2019	Juli-Aug 2019	Aug-Sep 2019
Alingsås Lasarett	14%	13%	16%
Kungälv Sjukhus	12%	15%	12%
NU-sjukvården	14%	15%	15%
Sahlgrenska Universitetssjukhuset	12%	12%	11%
Skaraborgs sjukhus	16%	17%	15%
Södra Älvsborgs Sjukhus	17%	16%	15%
<b>Totalt</b>	<b>14%</b>	<b>15%</b>	<b>14%</b>

**Exempel:** 12% fler Inskrivningar än antal unika patienter hanterades i SAMSA Kungälv sjukhus under perioden augusti-september.

Sett över denna **två månaders period**, så var det 603 inskrivningar för 533 patienter, vilket ger ett mått på återinskrivningar på **12%** för Kungälv sjukhus.



# Samordnad individuell plan (SIP)



## Förklaring på Status på SIP i SAMSA

### Upprättad:

SIP har markerats med status Upprättad. Enbart en version av SIP för en patient kan ha denna status.

### Uppföljd:

SIP har markerats med status Upprättad. Kan enbart göras efter att en SIP blivit Upprättad. Flera versioner av en SIP kan ha status Uppföljd. Har en SIP flera versioner med status Uppföljd samma månad, räknas den bara en gång här.

### Avslutad:

SIP kan avslutas, om den enskilde inte längre lämnar sitt samtycke, eller om inget samordningsbehov längre föreligger.

Samma SIP kan under månaden ha både blivit upprättad och uppföljd.

Då räknas den med en gång för varje status.

**Exempel: 213** SIPar upprättades i SAMSA i **september**

Detta är oberoende av om SIPen gjorts i samband med ett slutenvårdstillfälle eller inte.

**OBS!** Denna graf visar enbart de SIP som hanterats i SAMSA.

# Samordnad individuell plan (SIP) – september 2019

Per sjukhus	Upprättade	Uppföljda	Avslutade
Alingsås Lasarett	0	0	0
Kungälv Sjukhus	0	0	2
NU-sjukvården	14	7	6
Sahlgrenska Universitetssjukhus	10	4	8
Skaraborgs sjukhus	12	16	12
Södra Älvsborgs Sjukhus	5	9	8
<b>Totalt sjukhus</b>	<b>41</b>	<b>36</b>	<b>36</b>

Per delregion, utifrån primärvårdsdeltagande	Upprättade	Uppföljda	Avslutade
Fyrbodal	58	23	48
Göteborgsområdet	28	15	33
SAMLA	0	1	2
SIMBA	1	1	1
Skaraborg	109	36	105
Södra Älvsborg	8	9	5
X Fiktiv vårdcentral utanför VGR	0	1	0
<b>Totalt Primärvård</b>	<b>204</b>	<b>86</b>	<b>194</b>

**Exempel: Primärvården inom Skaraborg har upprättat 109 SIPar under september (i SAMSA).**

I IT-tjänsten SAMSA kan SIP upprättas, följas upp och/eller avslutas.  
Detta visar enbart de SIP som hanterats i SAMSA.  
Primärvården deltar i många fler SIPar än slutenvården.

# Samordnad individuell plan (SIP) – september 2019

Per kommun	Upprättade	Uppföljda	Avslutade
Ale	0	0	2
Alingsås	0	0	2
Bengtstors	0	0	0
Bollebygd	0	0	0
Borås	5	9	6
Dals-Ed	0	0	0
Essunga	0	1	0
Falköping	18	5	22
Färgelanda	0	0	0
Grästorp	0	0	0
Gullspång	2	3	3
Göteborg	25	14	29
Götene	5	2	12
Herrljunga	0	3	0
Hjo	4	1	0
Härryda	0	0	0
Karlsborg	7	3	5
Kungälv	0	0	0
Lerum	0	1	1
Lidköping	5	3	3
Lilla Edet	0	0	0
Lysekil	1	0	1
Mariestad	12	6	5
Mark	1	0	1
Mellerud	4	0	5

Per kommun	Upprättade	Uppföljda	Avslutade
Munkedal	4	0	1
Mölnadal	3	0	2
Orust	0	0	0
Partille	0	0	0
Skara	7	6	2
Skövde	33	6	14
Sotenäs	0	0	0
Stenungsund	1	1	1
Strömstad	0	0	0
Svenljunga	0	1	0
Tanum	1	1	0
Tibro	6	2	3
Tidaholm	9	1	2
Tjörn	0	0	0
Tranemo	1	1	2
Trollhättan	12	8	6
Töreboda	8	4	36
Uddevalla	12	4	15
Ulricehamn	1	0	0
Vara	11	2	2
Vårgårda	1	1	0
Vänersborg	7	8	10
X Fiktiv kommun utanför	0	0	0
Åmål	2	0	1
Öckerö	4	5	8
<b>Totalt kommuner</b>	<b>212</b>	<b>102</b>	<b>202</b>

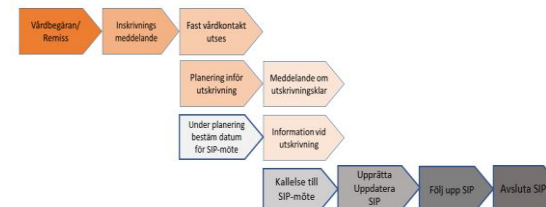
Exempel: Skaraborgs kommuner deltar i många SIPar i SAMSA

I IT-tjänsten SAMSA kan SIP upprättas, följas upp och/eller avslutas.  
 Detta visar enbart de SIP som hanterats i SAMSA.

# Antal bokade SIP-möten

	Apr-2019	Maj-2019	Juni-2019	Juli-2019	Aug-2019	Sep-2019
Antal kallade SIP-möte kopplat till slutenvårdstillfälle, mötet före utskrivning från sjukhus	22	19	22	11	15	19
Antal kallade SIP-möte kopplat till slutenvårdstillfälle, mötet efter utskrivning från sjukhus	130	190	145	161	128	151
Antal kallade SIP-möten utan koppling till slutenvårdstillfälle	395	505	408	289	312	459

Process med behov av samordning efter utskrivning



**Exempel:**  
Antal SIP möten (som hanterade i SAMSA) utan koppling till slutenvårdstillfälle var **459** under **september** månad.

# Antal bokade planeringsmöten

Antal Planeringsmöten	Apr-2019	Maj-2019	Juni-2019	Juli-2019	Aug-2019	Sep-2019
Alingsås Lasarett						77
Kungälv Sjukhus						94
NU-sjukvården						190
Sahlgrenska Universitetssjukhuset						453
Skaraborgs sjukhus						261
Södra Älvsborgs Sjukhus						200
Sjukhus deltog ej						56
<b>Totalt</b>	<b>1344</b>	<b>1467</b>	<b>1321</b>	<b>1319</b>	<b>1285</b>	<b>1330</b>

**1330 Planeringsmöten** bokades under **september** månad. Planeringsmöte hålls på sjukhus eller som skypemöte för den kortsiktiga planering inför hemgång.

Antal möten = antal möten som bokats i IT-tjänsten SAMSA.  
Därmed inte sagt att dessa möten är genomförda. Möten kan ha hållits men aldrig registrerats i SAMSA.

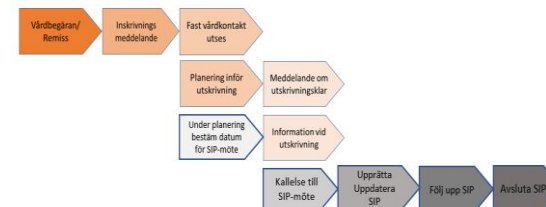
SIP kopplas till slutenvårdstillfälle om SIP skapas eller uppdateras eller om SIP-möte bokas samtidigt som det pågår ett slutenvårdstillfälle.



# Antal bokade distans SIP-möten

	Apr-2019	Maj-2019	Juni-2019	Juli-2019	Aug-2019	Sep-2019
Antal kallade SIP-möte kopplat till slutenvårdstillfälle, mötet <b>före</b> utskrivning från sjukhus <b>Online</b>	0	0	1	3	1	2
Antal kallade SIP-möte kopplat till slutenvårdstillfälle, mötet <b>efter</b> utskrivning från sjukhus <b>Online</b>	0	2	2	0	1	0
Antal kallade SIP-möten utan koppling till slutenvårdstillfälle <b>Online</b>	4	6	5	3	4	4

Process *med* behov av samordning efter utskrivning



# Antal bokade distans planeringsmöten

Antal Planeringsmöten Online	Apr-2019	Maj-2019	Juni-2019	Juli-2019	Aug-2019	Sep-2019	Sep %
Alingsås Lasarett						71	92%
Kungälv Sjukhus						63	67%
NU-sjukvården						179	94%
Sahlgrenska Universitetssjukhuset						266	59%
Skaraborgs sjukhus						204	78%
Södra Älvsborgs Sjukhus						166	83%
Sjukhus deltog ej						31	55%
<b>Totalt</b>	<b>978(73%)</b>	<b>1056(72%)</b>	<b>994(75%)</b>	<b>972(74%)</b>	<b>954(74%)</b>	<b>980</b>	<b>74%</b>

**Exempel: 74% av Planeringsmöten** bokades som **Online-möten** under **september** månad, men nästan inga SIP-möten. Av totalt 1330 möten (se föregående sida) var 980 Online.

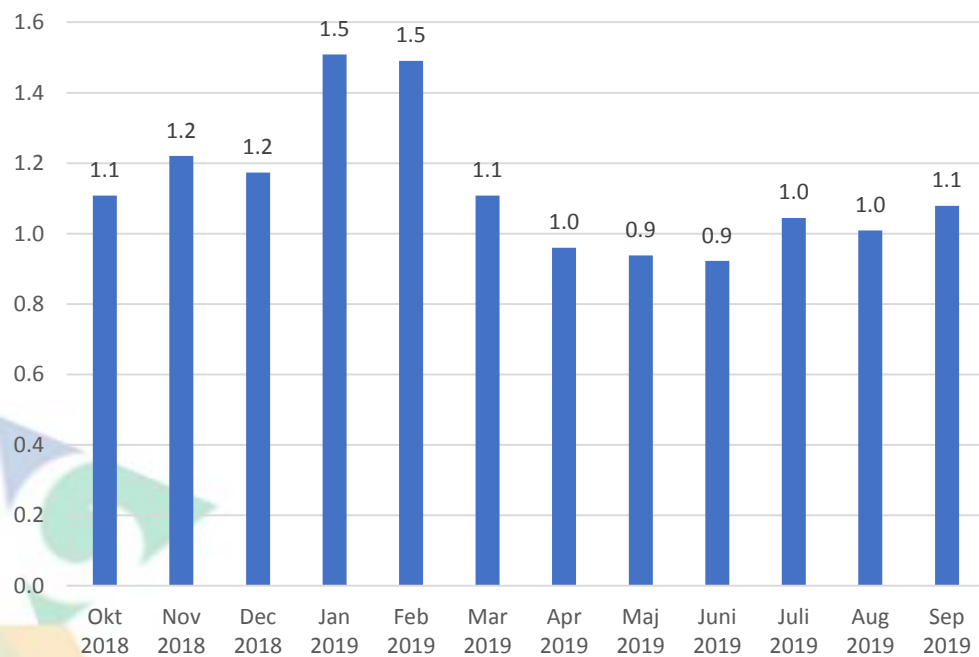
Antal Online möten = antal möten som bokats i IT-tjänsten SAMSA, som Distansmöte online eller Distansmöte via telefon. Därmed inte sagt att dessa möten är genomförda. Möten kan även ha hållits men aldrig registrerats i SAMSA.

SIP kopplas till slutenvårdstillfälle om SIP skapas eller uppdateras eller om SIP-möte bokas samtidigt som det pågår ett slutenvårdstillfälle.

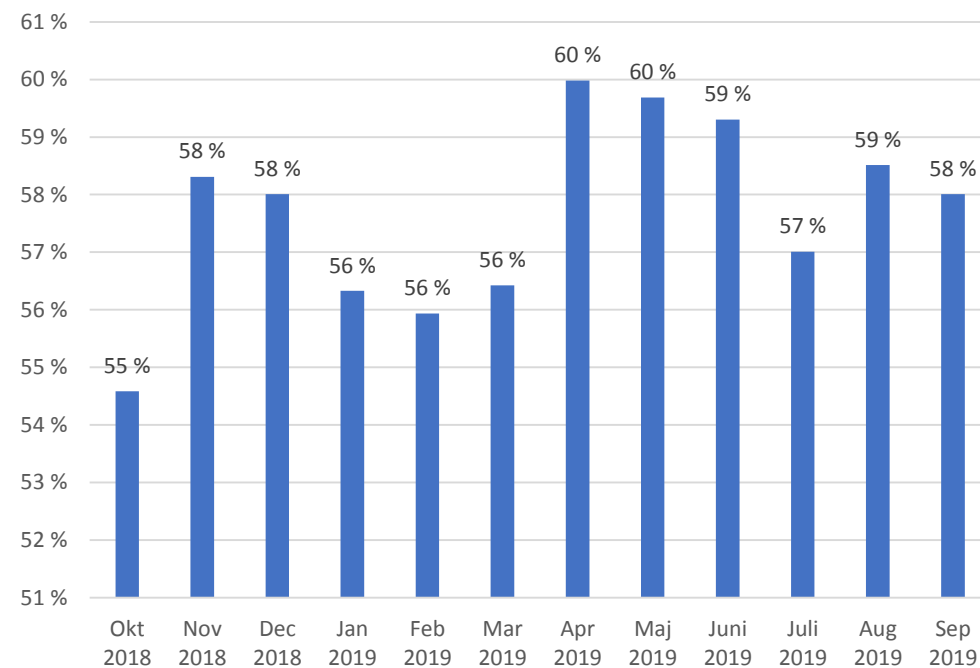
# Summering

Indikatorer för processen Samverkan vid in- och utskrivning i sluten hälso- och sjukvård

Vårdtid som utskrivningsklar (medelvärde av kalenderdagar)



Andel patienter(%) som skrivits ut från slutenvården den dag de blir utskrivningsklara.





# SLUT!



Frågor ställs till  
[info.samsa@vgregion.se](mailto:info.samsa@vgregion.se)

**SAMSA förvaltning och processledare samverkan  
vid in- och utskrivning från slutna Hälso- och  
sjukvård:**

[Maria.fredriksson@vgregion.se](mailto:Maria.fredriksson@vgregion.se)

[Jeanette.andersson@vastkom.se](mailto:Jeanette.andersson@vastkom.se)

[Tobias.nilsson@vgregion.se](mailto:Tobias.nilsson@vgregion.se)

[Lena.arvidsson@vgregion.se](mailto:Lena.arvidsson@vgregion.se)