

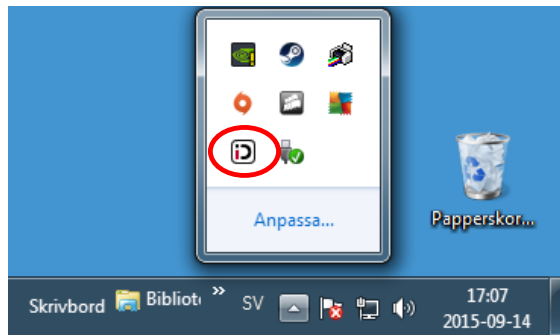
# TjänsteID Service

## Lathund för upplåsning av kort med PUK-kod

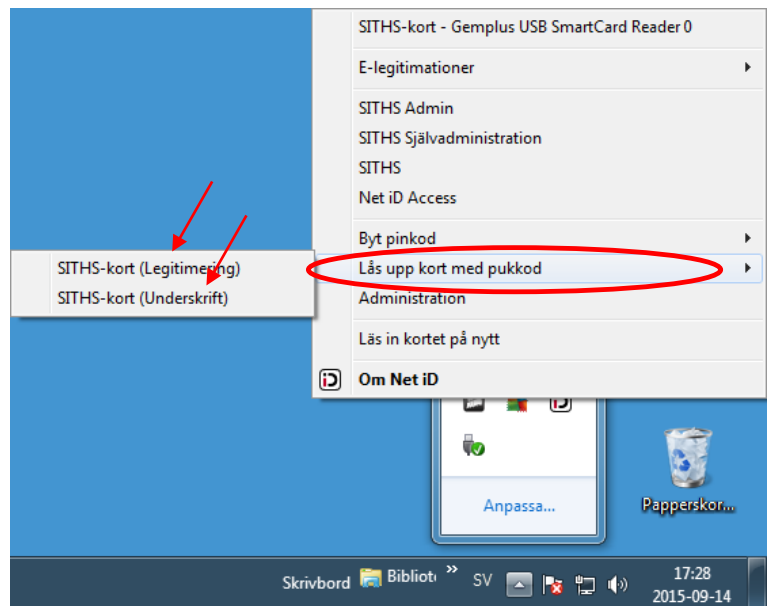
1. Sätt i kortet i kortläsaren

1. Leta upp ikonen NetID  
Den kan finnas bland "dolda ikoner".

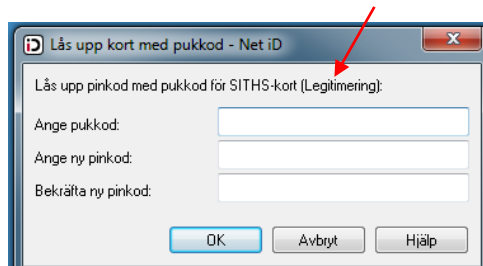
Klicka på pil upp för visa "dolda ikoner"



2. Högerklicka på NetID. Välj Lås upp kort med pukkod och välj vilken av koderna du vill låsa upp. Välj Legitimering (inloggning) eller Underskrift (Signering)



3. Legitimering (inloggning):  
Ange din PUK-kod. →  
Ange din nya pinkod →  
Bekräfta din nya pinkod →  
(OBS! Kommer du ihåg den gamla går det bra att använda den)  
Tryck sedan OK  
(OBS! PIN-koden måste vara 6-siffrig)



- Underskrift (signering):
- Ange din PUK-kod. →
  - Ange din nya pinkod →
  - Bekräfta din nya pinkod →
- (OBS! Kommer du ihåg den gamla går det bra att använda den)  
Tryck sedan OK  
(OBS! PIN-koden måste vara 6-siffrig)

