

Infektionsindikatorer i PrimärvårdsKvalitet

Strama Västra Götaland

Denny Björk, Apotekare

Underlag vid reflekterande möte

- Kvartalsrapporter från Strama
 - Skickas ut till vårdcentralen
- ”Min förskrivning” från eHälsomyndigheten
 - Beställs av vårdcentralschef
- MedRave
 - t.ex. Tonsillit-modul, individuell förskrivarstatistik
- Journalgranskning
 - Enligt särskild instruktion
- Infektionsindikatorer i PrimärvårdsKvalitet via MedRave

Vad är vad?

PrimärvårdsKvalitet

Väl genomarbetade indikatorer

MedRave

System för datafångst och visualisering

Journalssystem

Datakälla

Hur skall jag göra?

Logga in i MedRave!



m4 Medrave4 - Näktergalen - Medrave Application Browser

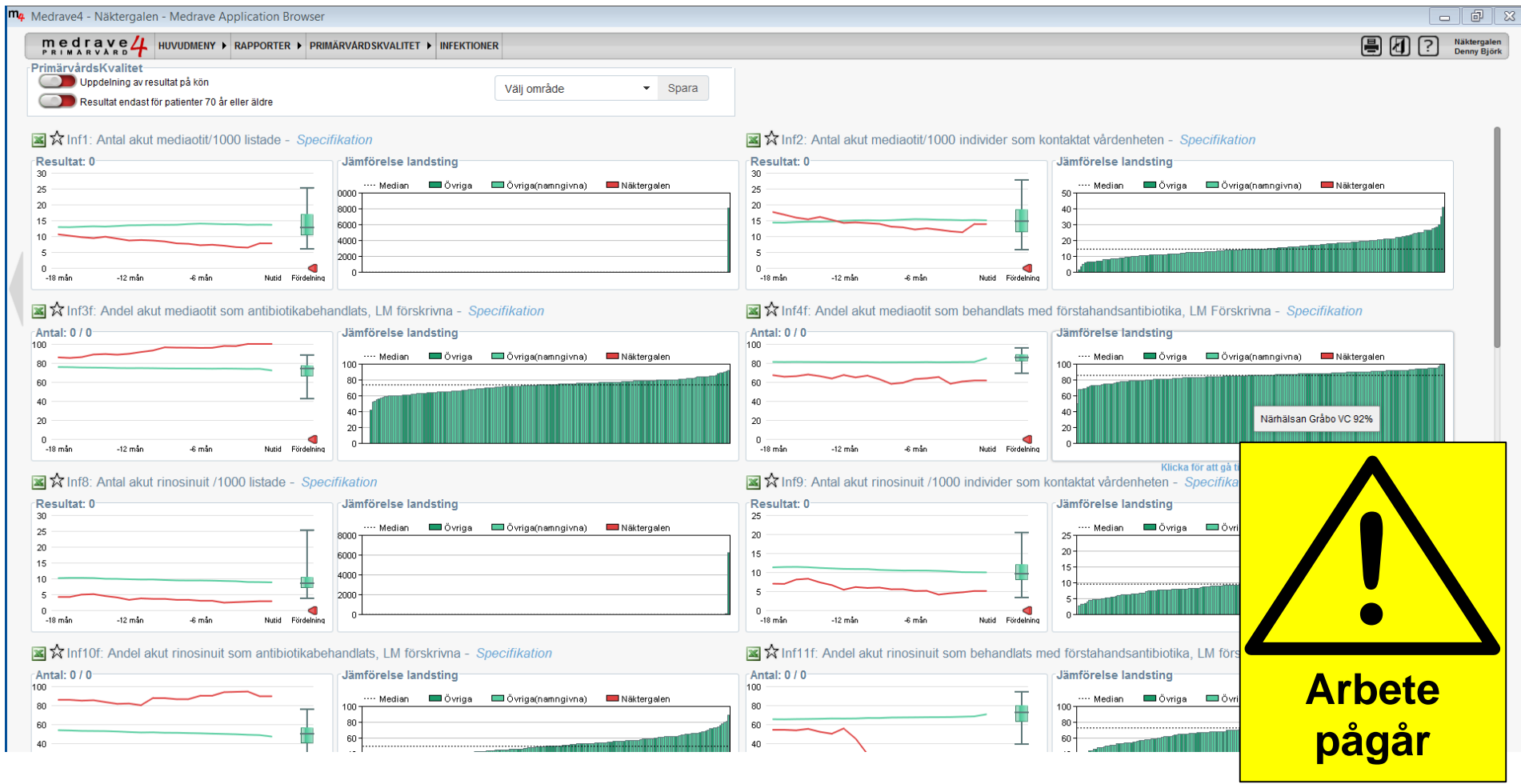
medrave4
PRIMÄRVÅRD

HUVUDMENY ▶

- RAPPORTER ▶ STATISTISKA ▶
- EGNA PATIENTLISTOR SJUKDOMAR ▶
- INSTÄLLNINGAR ▶ LOKALA ▶
- MANUAL ▶ MULTIPHARMA ▶
- PRIMÄRVÅRDSKVALITET ▶ ÖVERSIKT
- MINA UTVALDA
- OMRÅDE ▶ ÖVERGRIPANDE ▶
 - KRONISKA SJUKDOMAR ▶
 - INFEKTIONER
 - ÖVRIGA ▶

Hur skall jag göra?

Det finns många infektionsindikatorer.



Hur skall jag göra?

Det finns många infektionsindikatorer.

1-2 Indikatorer per diagnos för förekomst ("Bakgrundsdata")

- Diagnoser / 1000 listade
- Diagnoser / 1000 individer som kontaktar enheten

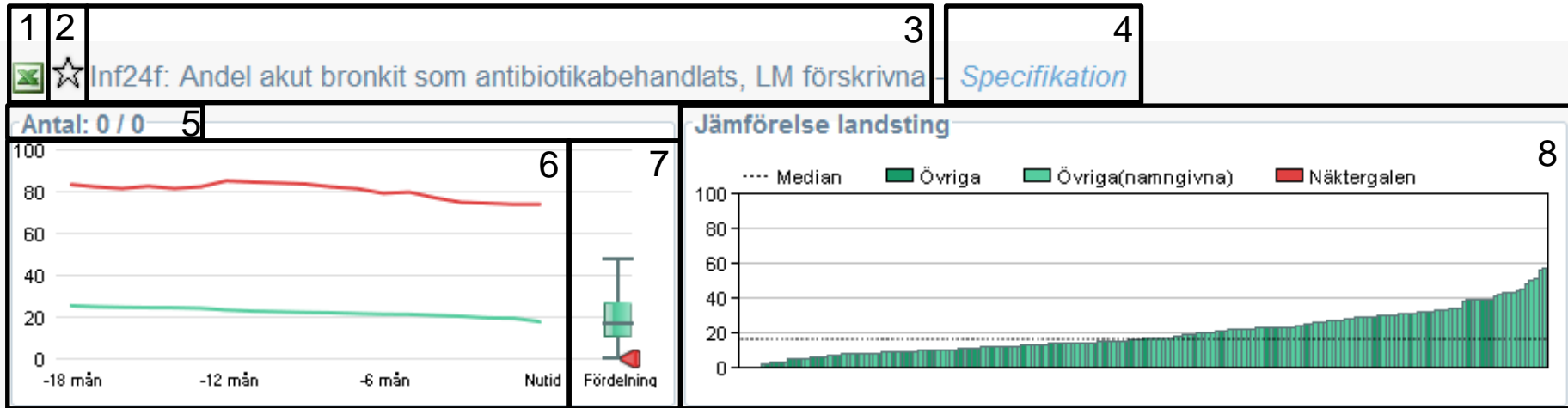
1-2 Indikatorer per diagnos med andel behandlade

- Andel antibiotikabehandlade
- Andel behandlade med förstahandsantibiotika



Hur skall jag göra?

Hur är det uppbyggt?

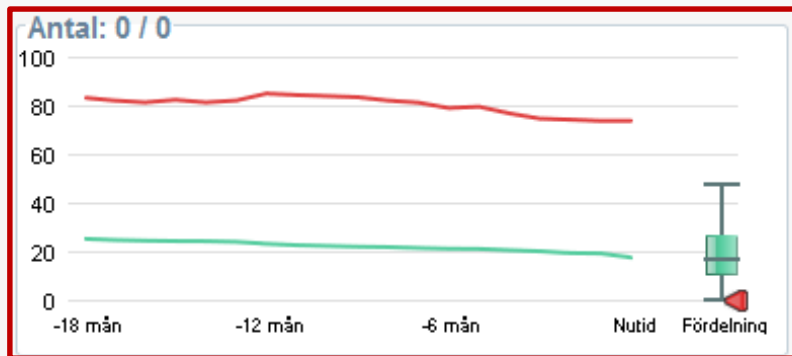


1. Knapp för att exportera värden till Excel
2. Knapp för att markera indikatorn som utvald
3. Indikatorns namn
4. Länk till specifikation för indikatorn
5. Täljare och Nämnare för senaste tillgängliga utfall för din vårdcentral
6. Utfall över tid jämfört med regionens utfall
7. Box-plot som visar fördelningen av utfallen för regionens anslutna vårdcentraler
8. Jämförelse mellan utfall för din enhet och alla regionens anslutna vårdcentraler

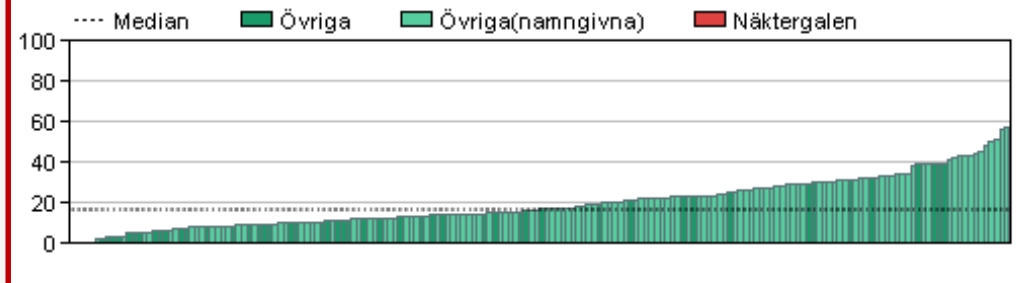
Hur skall jag göra?

Hur är det uppbyggt?

☆ Inf24f: Andel akut bronkit som antibiotikabehandlats, LM förskrivna - *Specifikation*



Jämförelse landsting

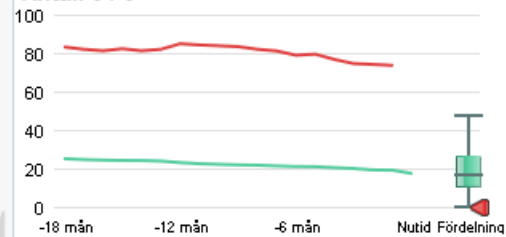


Möjlighet att göra mer detaljerade urval

Infektioner

☆ Inf24f: Andel akut bronkit som antibiotikabehandlats, LM förskrivna - *Specifikation*

Antal: 0 / 0



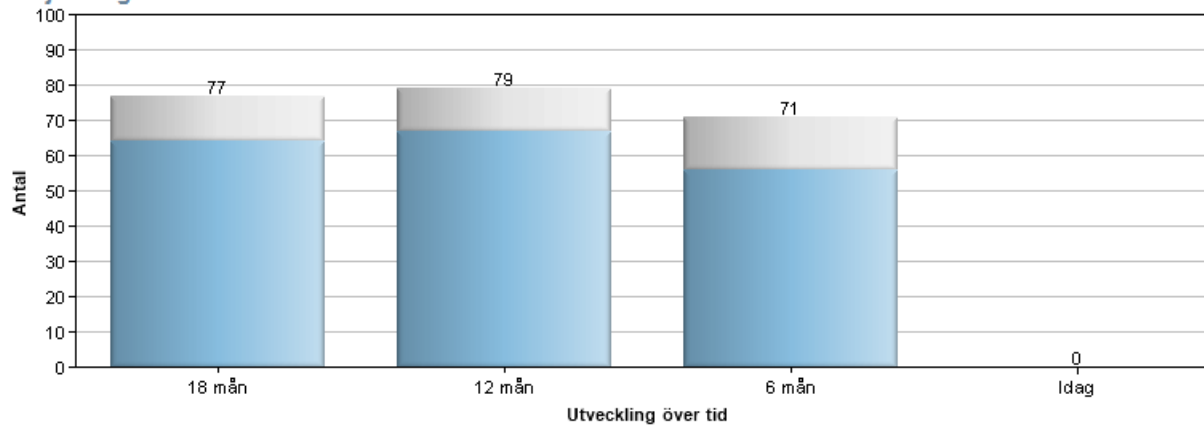
Radindelning
Ingen uppdelning

Kolumnindelning
Utveckling över tid

Detaljer

	-18 mån	-12 mån	-6 mån	Idag
Täljare	83%	85%	79%	0%

Detaljer diagram



Stapelindelning

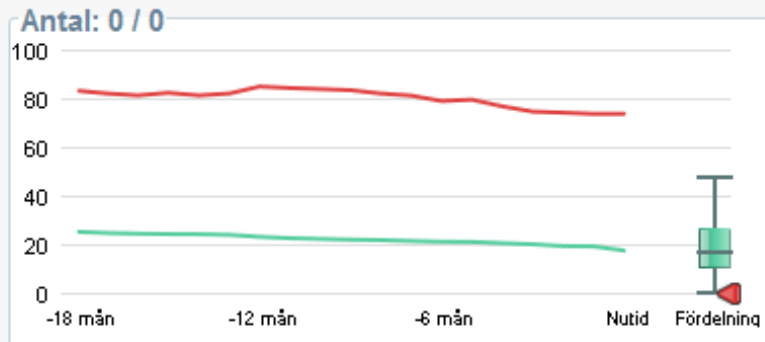
Visa nämnare

- Täljare
- Uppfyller ej kriterierna

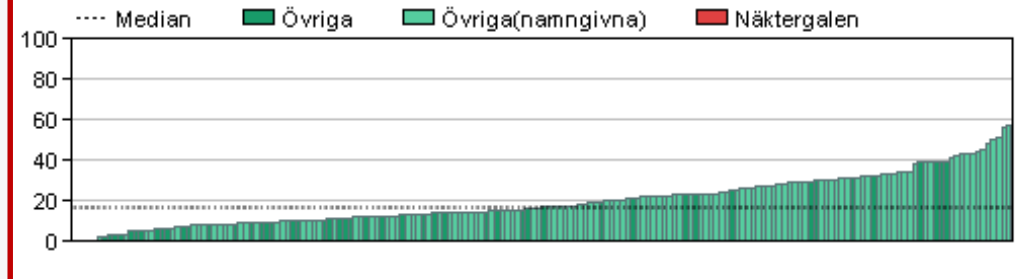
Hur skall jag göra?

Hur är det uppbyggt?

☆ Inf24f: Andel akut bronkit som antibiotikabehandlats, LM förskrivna - *Specifikation*



Jämförelse landsting



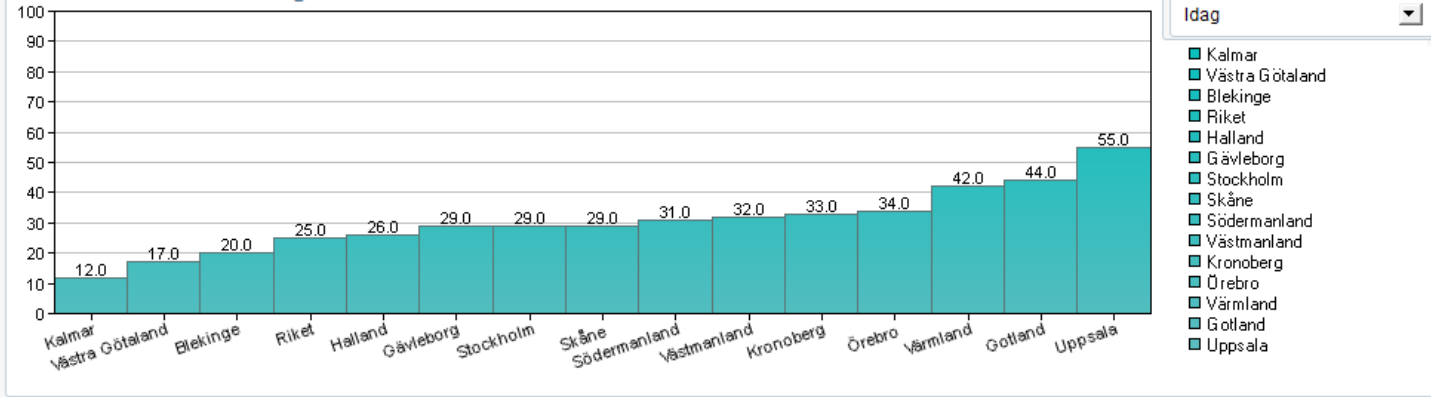
Möjlighet att göra mer detaljerade urval

Infektioner

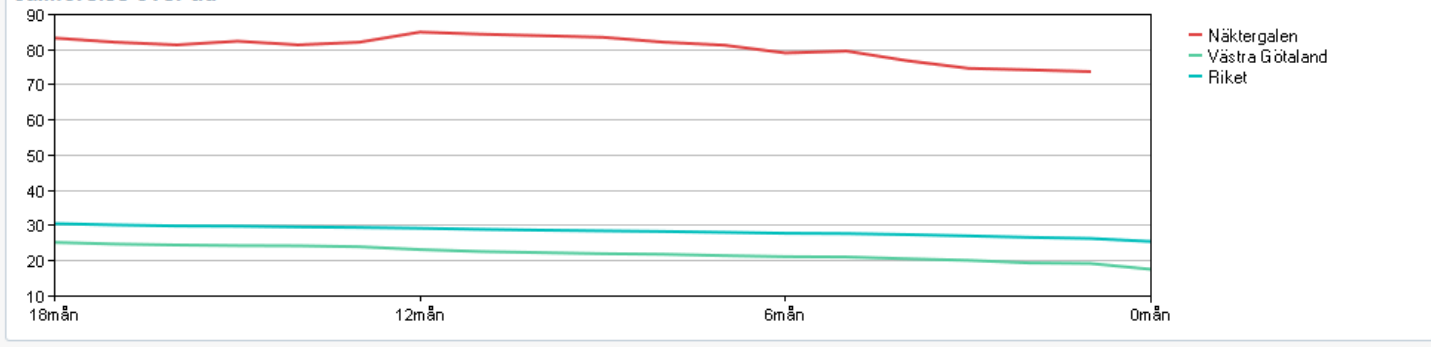
☆ Inf24f: Andel akut bronkit som antibiotikabehandlats, LM förskrivna - *Specifikation*

Områdesfilter Hela landet
Åldersfilter Alla
Könsfilter Alla
Område Väj område

Jämförelse mellan landsting/nationellt



Jämförelse över tid

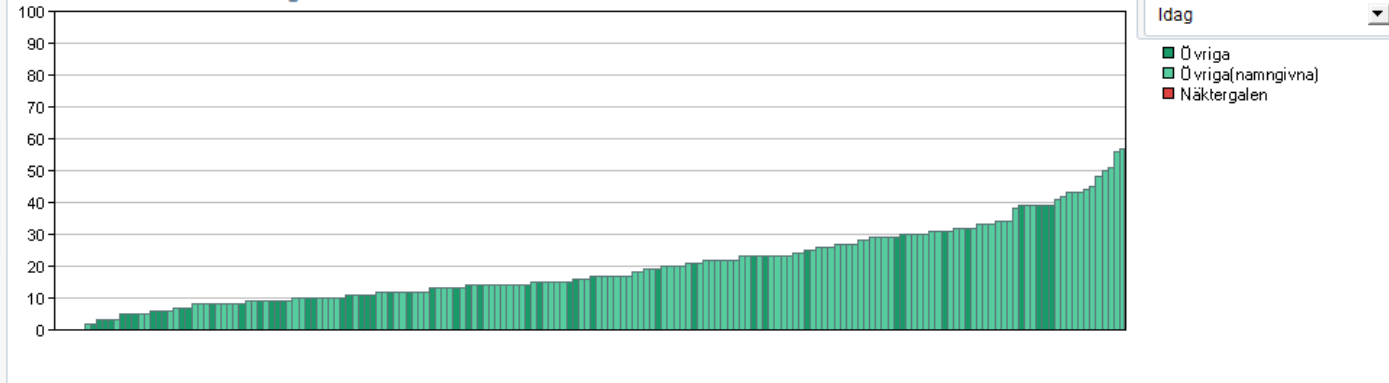


Infektioner

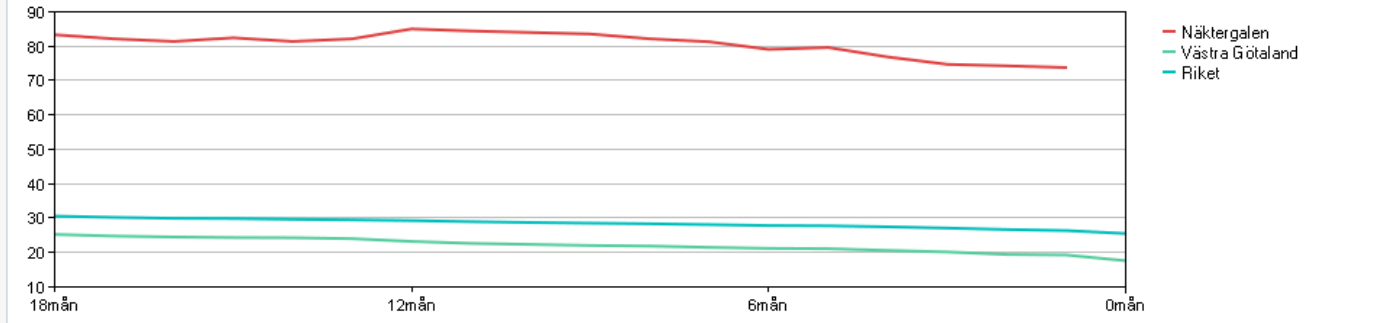
☆ Inf24f: Andel akut bronkit som antibiotikabehandlats, LM förskrivna - *Specifikation*

Områdesfilter Mitt landsting
Åldersfilter Alla
Könsfilter Alla
Område Välj område

Jämförelse mellan landsting/nationellt



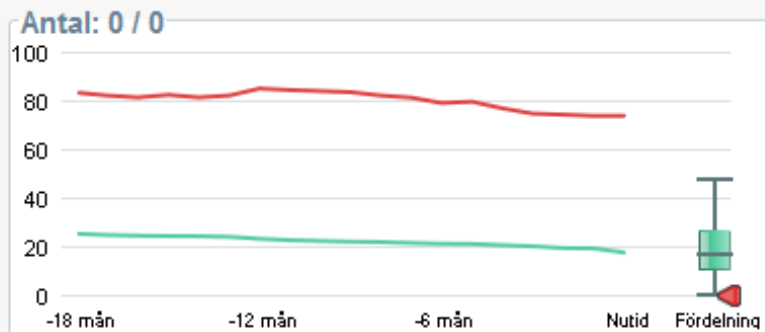
Jämförelse över tid



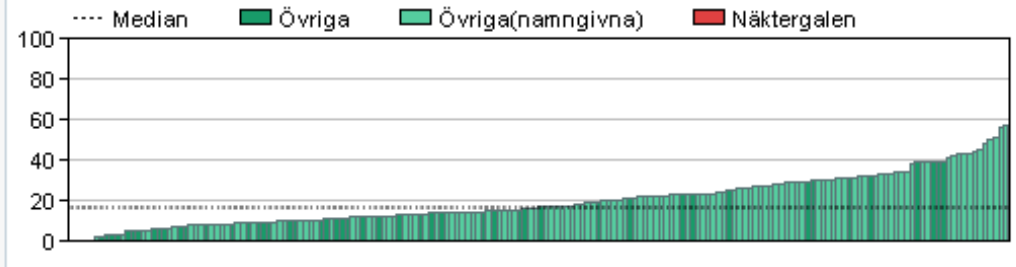
Hur skall jag göra?

Hur är det uppbyggt?

Inf24f: Andel akut bronkit som antibiotikabehandlats, LM förskrivna - *Specifikation*



Jämförelse landsting



Möjlighet att markera som utvald

Möjlighet att markera som utvald

m4 Medrave4 - Näktergalen - Medrave Application Browser

medrave 4
PRIMÄRVÅRD


HUVUDMENY ▶

- RAPPORTER ▶ STATISTISKA ▶
- EGNA PATIENTLISTOR SJUKDOMAR ▶
- INSTÄLLNINGAR ▶ LOKALA ▶
- MANUAL ▶ MULTIPHARMA ▶

PRIMÄRVÅRDSKVALITET ▶ ÖVERSIKT

MINA UTVALDA

OMRÅDE ▶



Möjlighet att markera som utvald

medrave 4 PRIMÄRVÅRD

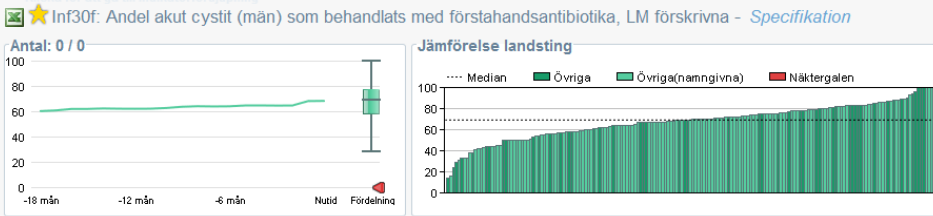
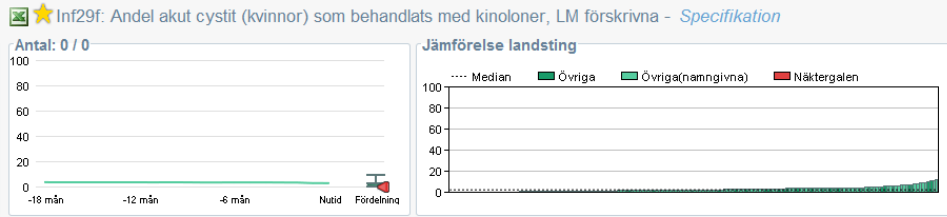
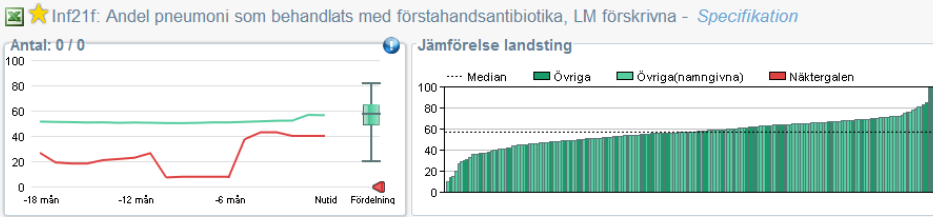
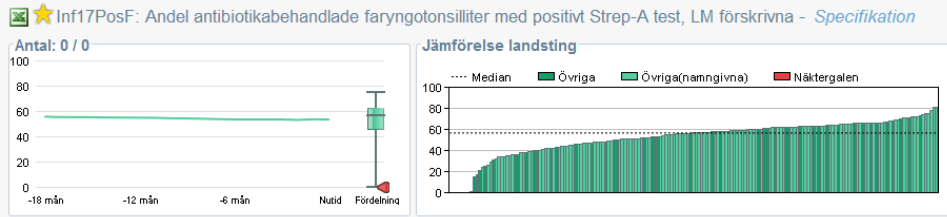
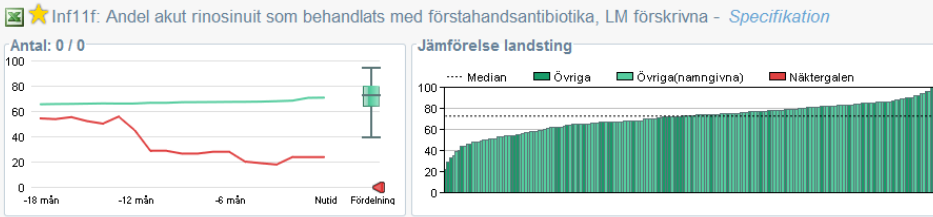
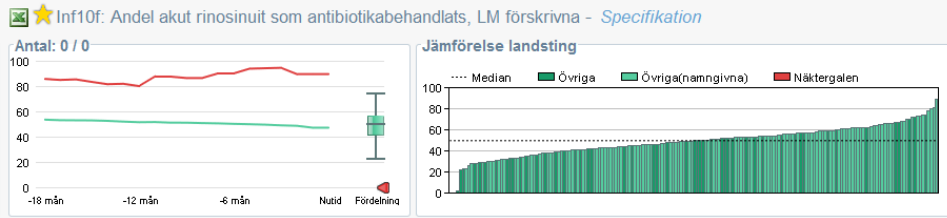
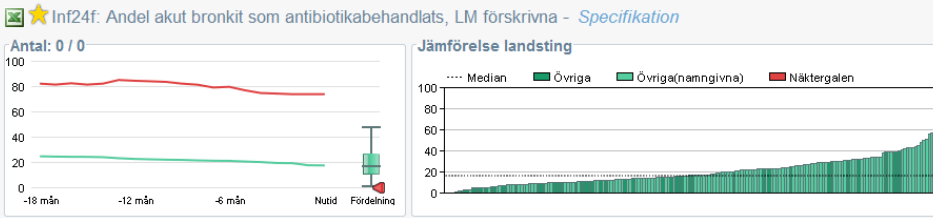
HUVUDMENY ▶ RAPPORTER ▶ PRIMÄRVÅRDSKVALITET ▶

PrimärvårdsKvalitet

Uppdelning av resultat på kön

Resultat endast för patienter 70 år eller äldre

Välj område ▼ Spara



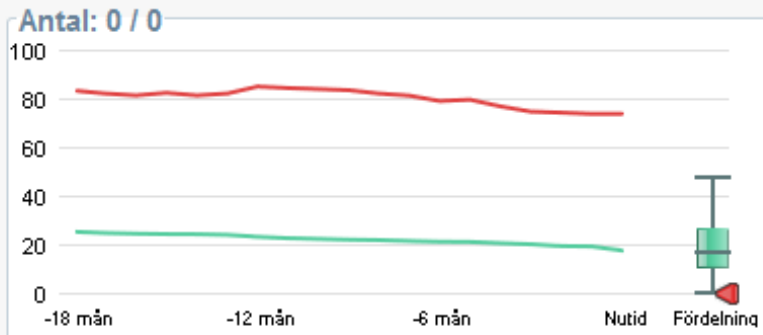
Max 10 utvalda

Hur skall jag göra?

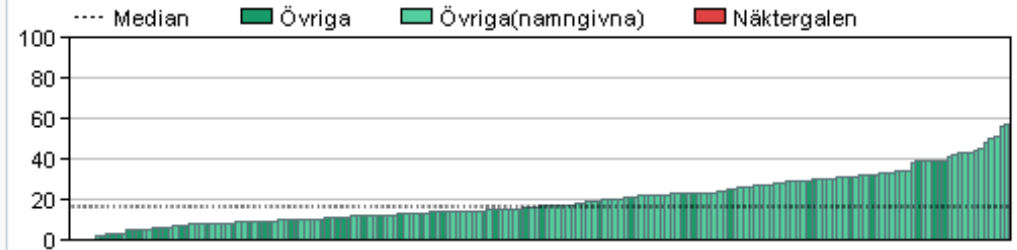
Hur är det uppbyggt?

Indikatorns namn

Inf24f: Andel akut bronkit som antibiotikabehandlats, LM förskrivna - *Specifikation*



Jämförelse landsting



Vilka indikatorer skall vi titta på?



- Inf10f:** Andel akut rinosinuit som antibiotikabehandlats
- Inf11f:** Andel akut rinosinuit som behandlats med förstahandsantibiotika
- Inf14f:** Andel faryngotonsillit som antibiotikabehandlats
- Inf15f:** Andel faryngotonsillit som behandlats med förstahandsantibiotika
- Inf17PosF:** Andel antibiotikabehandlade faryngotonsilliter med positivt Strep-A test
- Inf21f:** Andel pneumoni som behandlats med förstahandsantibiotika
- Inf24f:** Andel akut bronkit som antibiotikabehandlats
- Inf29f:** Andel akut cystit (kvinnor) som behandlats med kinoloner
- Inf30f:** Andel akut cystit (män) som behandlats med förstahandsantibiotika

Tolkningsanvisning?

Täckningsgrad
Utbildning
Lokala förutsättningar
Recept i reserv
Multisjuk
Tillgänglighet
Diagnosglidning
ACG
Tradition
Återbesök
Listad population
Bemanning
Triagering
Registrering
Följsamhet till riktlinjer
Patientönskemål
Compliance
CNI
Datafångst
Konkurrens

Tolkningsanvisning?

Många faktorer, utöver följsamhet till riktlinjer, spelar in i utfallet t.ex. rutiner och traditioner för diagnossättning. Resultatet bör därför tolkas med försiktighet och **det är lokalt på respektive VC störst kunskap finns kring vilka faktorer som påverkar utfallet för den aktuella enheten.**

Syftet är att använda lokalt i diskussioner kring handläggning av infektioner.

