



# Övergripande organisation – Sjukhusen i väster



# Vi vill/Vi ska

Främja samverkan

Engagera fler i ledning och utveckling

Främja nya idéer

Dela ut mandat och ansvar

Driva genom engagemang mer än styrning

Se att vi kan

Alltid utgå från att vi på bästa sätt ska använda de resurser vi har

Få saker att hända

Fokusera på patient/invånare

Fokusera på tillgänglighet

Fokusera på kvalitet

Nyttja kompetensen hos patient

Nyttja kompetensen hos våra medarbetare





## Alla verksamhetschefer och stabschefer inbjudna

### Tre frågor

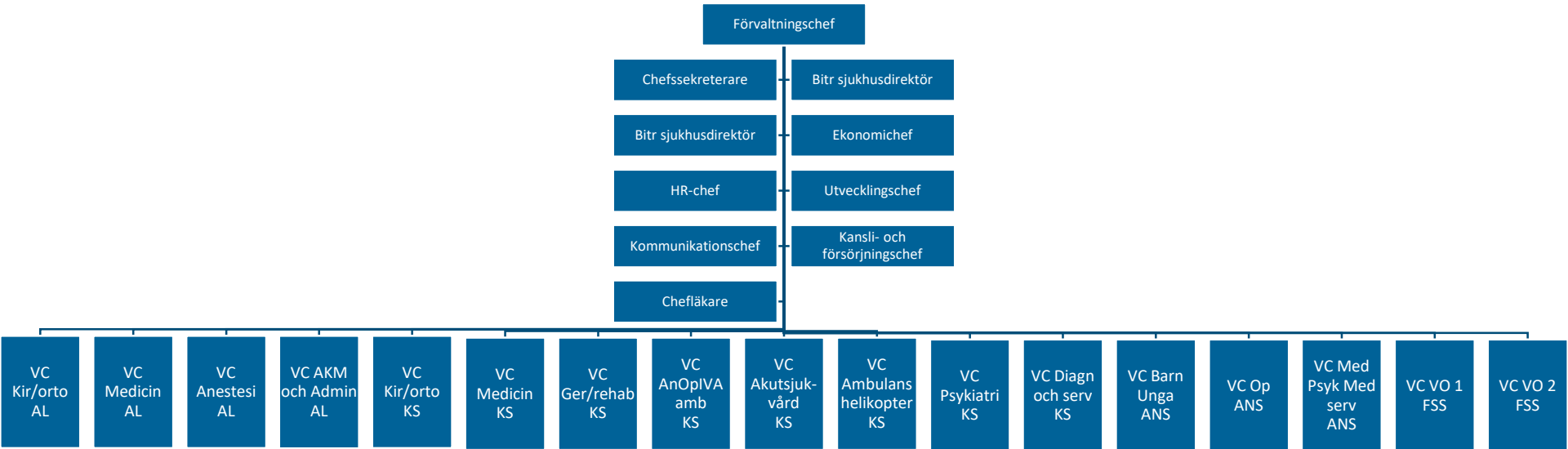
1. Vem behöver jag samarbeta med för att nå framgång i ärendet?
2. Kan jag och mina samarbetspartners ta eget beslut i vårt förslag till lösning?
3. Hur finansieras åtgärden?

# Förvaltningsledning Sjukhusen i väster

*Inkludera*  
*Engagera*  
*Delegera*

### Tydlig struktur:

- 1 ggr/månad
- Nominera ärenden via AU
- Beredning/Information/Beslut
- Agenda utan övriga frågor
- Form för mötesdialog



# Rollbeskrivning biträdande sjukhusdirektör

- Samordningsansvar utsedda verksamhetsområden
- Linjechef för VC för utsedda verksamhetsområden
- Ingen egen rapport-/resultatenhet = ingen tillkommande budgetnivå eller samverkansnivå
- Deltar i Arbetsutskott – verksamhetsföreträdare
- Ansvar för enskilda strategiska frågor
- Ersätter sjukhusdirektör vid uttalade tillfällen

## **Bitr sjukhusdir 1**

Op-spec inkl AnOpIVA och diagnostik  
Strategiska frågor: Prod-/kap-styrning,  
Vårdutbudsstruktur,  
Koncentration av vård

## **Bitr sjukhusdir 2**

Internmed spec, psykiatri, akutsjukvård, admin  
Strategiska frågor: FVM/Digitalisering,  
Slutenvårdsflöden/vpl,  
Nära vård

# Biträdande sjukhusdirektör - samordningsansvar

## ■ **Bitr sghdir 1**

- Kirurgi och ortopedi KS
- Kirurg- och ortopedkliniken AL
- Opererande verksamhet ANS
- Anestesi, operation, intensivvård och ambulans KS
- Anestesikliniken AL
- VO 1 FSS
- VO 2 FSS
- Diagnostik och service KS
- Ambulanshelikopter KS

## ■ **Bitr sghdir 2**

- Medicin KS
- Medicinkliniken AL
- Geriatrik och rehabilitering KS
- Psykiatri KS
- Medicin- och psykiatriverksamhet ANS/Medicinsk service ANS
- Specialistcentrum Barn och Unga ANS
- Akutsjukvård KS
- Kliniken för akutmottagning och administration AL

# Kansli- och försörjningsstab

- Kansli- och försörjningsstaben tillgodoser sjukhuset med flera övergripande funktioner som är viktiga för att leda, styra och utveckla sjukhuset. De ansvarar för bland annat arkiv, diarium och säkerhetsfrågor.
- För Sjukhusen i väster kvarstår dialog och arbete för att tydliggöra ingående funktioner och ansvar.



Du är *inbjuden till Förvaltningsledning Sjukhusen i väster. Genom deltagande ges du möjlighet att påverka* och utveckla vår verksamhet och därmed förbättra vårt omhändertagande av medborgare, patient och anhöriga.

*Vid deltagande förväntas du bidra till hela verksamhetens utveckling och följa spelreglerna för en supporterande grupp.*

*"Hur skulle det kännas att vara del i en grupp där..."*





Med denna modell ger jag er *möjlighet att ta det ansvar* er roll har. Ni har *mandat och möjlighet att förändra*. Jag förväntar mig att ni tar ansvar för att patienterna får *vård i tid*, att vi upprätthåller den goda *kvalitet i vården* vi har och förbättrar inom särskilda utvecklingsområden samt att vi håller en god *arbetsmiljö*. Jag förväntar mig att ni utgår från de *resurser vi har* och att ni söker *samarbete och samverkan* för att nå målen för *hela verksamheten*.



# Processer med lokal styrning

- Vissa processer är mer samarbete lokalt mellan verksamheter, exv:
  - Akutvårdskedjan
  - Vårdplatskoordinering
  - Operationsprocesser
- Lokala styrgrupper
- Om vi söker beslut på lägsta möjliga nivå hittar vi naturliga samarbetsdialoger





# Vidare dialog och samverkan

## ■ Tidsramar

- Information MBL 15 maj om övergripande förslag och process
- Förhandling MBL 5 juni (övergripande struktur)
- Start augusti/september

