

## KRYCKKÄPP FLEX

Artikelnummer: 127000, 127004, 127005, 127009

### Säkerhetsanvisningar:

Produkten bör ej brukas på annat sätt än vad som är avsett.

- Konsultera sjukvård innan användandet.
- Produkten skall justeras in av kompetent personal med kunskap om hur kryckorna skall ställas in för att anpassas till respektive brukares särskilda behov.
- Kryckkäppen får aldrig brukas för att t.ex. stoppa en hissdörr eller liknande.
- Doppskon bör kontrolleras regelbundet. Skadade eller utslitna doppskon kan innebära ett försämrat grepp.
- Skadade eller utslitna doppskon skall bytas ut mot nya, vilka kan beställas från Swereco.
- Om föremål (t.ex. papper, skräp etc.) fastnat under doppskon skall dessa genast tas bort, greppet kan försämrats.
- Vid halt underlag skall doppskon kompletteras med isdubb och stor försiktighet iakttas.
- Vid tecken på att höjjusteringen glappar eller att produkten på annat sätt är utsliten bör produkten tas ur bruk. Tre år efter produktionsdatum (anges som LOT nr) bör kryckan kasseras.
- Max brukarvikt 140 kg. (Max brukarvikt 140kg gäller även vid användning av två kryckkäppar.)

**Avsedd användning:** Kryckkäppen är endast avsedd att brukas som gångstöd för personer med nedsatt rörelsefunktion.

**Symboler:** Förklaring av symbolerna på produkten och i bruksanvisningen.



Max säker brukarvikt.

Max 140 kg



Kan tvättas med alkalisk tvållösning, pH 5-9.



Tvättas i max 85°C i max 3 minuter.



Visuell kontroll



Tillverkningsdatum anges som LOT och därefter datum: dag, månad, år. Exemplet ovan är tillverkad 30 maj 2012.



Produkten följer EU direktiven 93/42/EEG och 2007/47/EG för medicintekniska produkter.

### Teknisk specifikation

Art nr:127000 grå	Art nr: 127004 röd	Art nr: 127005 blå	Art nr: 127009 vit
----------------------	-----------------------	-----------------------	-----------------------

Ställbar höjd: 75-97 cm

Vikt: 0,48 kg

Material: Aluminiumrör, PP (överdel), naturgummi (stödfötter)

Tillverkad av:

**Swereco Group AB**

Barnhusgatan 4

SE-111 23 Stockholm

Tel: +46 8 444 38 20

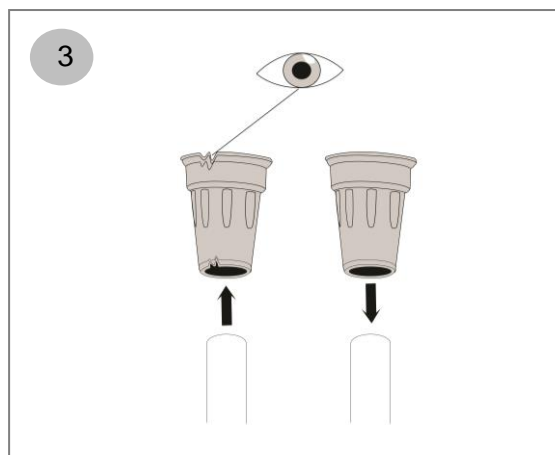
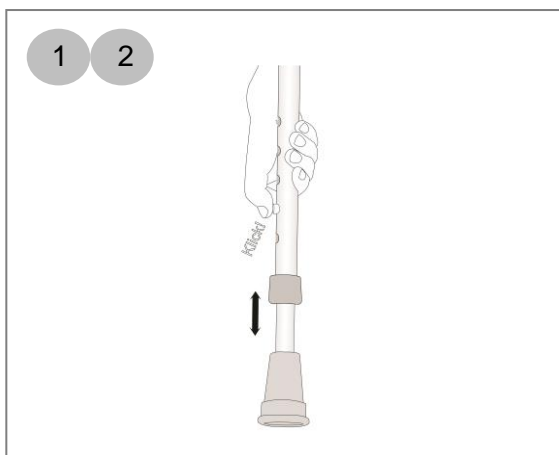
Fax: +46 8 754 30 80

www.swereco.se

info@swereco.se

## Användning:

1. Justera höjden för kryckkäppen med hjälp av tryckknappen. Kryckkäppens höjd skall anpassas efter den individuella brukaren.
2. Kontrollera tryckknappen för höjdstyret regelbundet. Glapp i tryckknappen måste användningen av kryckkäppen genast avbrytas.
3. Kontrollera stödfötterna före användning. Skadade eller utslitna stödfötter skall bytas ut mot nya.



**Skötselansvisningar:** Rengör regelbundet vid behov (min 1 ggr/månad) med tvållösning, pH 5-9. Vid byte av brukare skall produkten desinficeras, autoklaveras i max 85° i max 3 minuter. Alternativt torkas med 70% isopropanol.

## Tillbehör:

Art. nr 123300, Isdubb spets  
Art. nr 123350, Isdubb kronan  
Art. nr 123360, Isdubb med 4 piggar  
Art. nr 124700, Kryckpolstring  
Art. nr 124885, Kryckkäpphållare FLEX  
Art. nr 124889, Gummifot Stabil

## Reservdelar:

Art. nr 120750, Doppsko