



VÄSTRA  
GÖTALANDSREGIONEN

ORGANISATIONSPLAN  
FÖR  
STRÅLSKYDDSVERKSAMHETEN

FOLKTANDVÅRDEN

## **Inledning**

Strålsäkerhetsmyndigheten (SSM) har beviljat Västra Götalandsregionen (VGR) tillstånd att vid Specialistkliniken för odontologisk radiologi och andra folktandvårdskliniker som innehar panoramaröntgenutrustning, med eller utan kefalostat, bedriva odontologisk verksamhet med joniserande strålning avseende röntgendiagnostik.

Allmäntandvårdskliniker med dentalröntgenapparater med högsta rörspänning om 75 kV omfattas i inte av tillståndet utan av tandläkarnas generella tillstånd. De ingår däremot i strålskyddsorganisationen och omfattas av denna organisationsplan.

Tillstånden för strålningsverksamheter är listade i Bilaga 8 i den övergripande regionala organisationsplanen.

Dokumentet beskriver ansvarsområden och verksamhetsformer för den lokala strålskyddsorganisationen, angivna av strålskyddsinstitutet i SSMFS 2008:35. Det beskriver även samspelet mellan tillståndshavaren, Västra Götalandsregionen, och Folktandvården i strålskyddsorganisatoriska frågor.

För varje verksamhet med joniserande strålning finns en arbetsordning för strålskyddsverksamheten som beskriver hur det praktiska strålskyddsarbetet bedrivs och ger vägledning för hantering av uppkomna avvikelser av betydelse från strålskyddssynpunkt.

## **Allmänna villkor för verksamheter med joniserande strålning**

Ovan nämnda SSMFS 2008:35 anger villkoren för odontologisk verksamhet med strålning. I SSMFS 2008:31 för röntgendiagnostik ges mera specifika föreskrifter för verksamhetsfältet. Dessutom finns ytterligare ett antal föreskrifter som rör olika strålskyddsfrågor och som har tillämpning på tandvårdens och sjukvårdens verksamheter med strålning som framgår av Bilaga 7 i den övergripande organisationsplanen för VGR. I föreskrifterna introduceras följande begrepp:

- tillståndshavare, som för Folktandvårdens strålningsverksamheter är VGR
- strålskyddskommitté
- person med radiologisk ledningsfunktion (RLF)

## **Ansvar och arbetsformer**

Enligt strålskyddslagen har tillståndshavaren det övergripande och juridiska ansvaret för strålskyddet inom tandvården.

Folktandvårdens klinikchefer har ansvaret för strålskyddet inom respektive klinik. Se Bilaga FTV:1, FTV:2 och FTV:3.

Vid Folktandvården VGR finns en strålskyddskommitté vars sammansättning och arbetsuppgifter framgår av SSMFS 2008:35.

För odontologiska strålningsverksamheter vid Folktandvården finns personer utnämnda som har radiologisk ledningsfunktion. Se bilaga FTV:3.

## **Tandvårdsdirektören**

- tecknar tandvården VGR:s firma i handlingar som rör tillstånd för Folktandvården att bedriva verksamhet med strålning
- företräder regiondirektören i ärenden som berör tillståndshavaren vid Folktandvården VGR
- upprättar en organisationsplan för strålskyddet inom Folktandvården i VGR
- tillser att arbetsordning för strålskyddsverksamheten är fastställd inom respektive verksamhet som bedriver joniserande strålning
- tillser att sjukhusfysiker utses till VGR SG
- tillser att en sjukhusfysiker utses som samordnare för Folktandvårdens strålskyddsverksamhet
- tillser att en sjukhusfysiker utses som kontaktperson mot Strålsäkerhetsmyndigheten
- tillser att personer med radiologisk ledningsfunktion utses för Folktandvården
- tillser att ledamöter i strålskyddskommittén utses
- tillser att arbetstagare och arbetsställen vid verksamhet med joniserande strålning är kategoriindelade i enlighet med SSM:s föreskrifter SSMFS 2008:51 och Västra Götalandsregionens rekommendationer. Bilaga 10.

## **Sjukhusfysiker**

- företräder tandvårdsdirektören som samordnare i Folktandvårdens strålskyddsfrågor
- är Folktandvårdens representant i VGR SG
- är ledamot i strålskyddskommittén
- är Folktandvårdens kontaktperson med Strålsäkerhetsmyndigheten

## **Personer med radiologisk ledningsfunktion**

- för varje verksamhet med joniserande strålning finns en person utsedd som innehar den radiologiska ledningsfunktionen (RLF). Denna person uppfyller vad som sägs i föreskrifterna SSMFS 2008: 31, 33, 34, 35 om radiologisk ledningsfunktion för respektive verksamhet.
- för specialistundersökningar i odontologisk röntgendiagnostik innehas RLF av en legitimerad tandläkare med specialistkompetens inom området odontologisk röntgendiagnostik.
- för verksamhet med odontologisk panoramaröntgen innehas RLF av en legitimerad tandläkare med särskild utbildning för panoramaröntgen.

- för verksamhet med odontologisk röntgendiagnostik med användning av apparater med en rörspänning < 75 kV och som är avsedda för intraoralt placerade bildmottagare innehas RLF av en legitimerad tandläkare.

### **Person med övergripande radiologisk ledningsfunktion för Folk tandvården**

- innehas av en legitimerad tandläkare med specialistkompetens inom området odontologisk radiologi
- har övergripande radiologisk ledningsfunktion för Folk tandvården
- är ledamot i strålskyddskommittén
- bedriver tillsammans med sjukhusfysiker informations-, utbildnings- och kursverksamhet inom ämnesområdet strålningsfysik och strålskydd
- biträder tillsammans med lokal RLF och sjukhusfysiker klinikchefer vid organisation av verksamheter med strålning så att arbetet kan bedrivas med så låga stråldoser som det är rimligt att uppnå
- medverkar tillsammans med sjukhusfysiker när strålskyddsanvisningar utarbetas
- ger tillsammans med sjukhusfysiker råd i strålskyddsfrågor

### **Klinikchef som bedriver, eller vars personal deltar i, odontologisk bestrålning**

- ansvarar för att hennes/hans odontologiska verksamhet med strålning stöds av gällande tillstånd samt att tillståndsvillkoren är uppfyllda och att gällande föreskrifter följs
- samråder med sjukhusfysiker i strålskyddsfrågor; till exempel vid planerade eller uppkomna förändringar beträffande utrustning, lokaler och arbetsförhållanden som berör verksamhet med strålning
- ansvarar för att den personal som deltar i verksamheten har erforderlig kompetens och är informerad om de risker som kan vara förknippade med verksamheten
- ansvarar för att den personal som deltar i verksamheten är kategoriindelad enligt Bilaga 10 i organisationsplanen för VGR.
- ansvarar för att arbetet bedrivs på ett sådant sätt att onödig bestrålning av patienter, personal och miljö undviks
- ansvarar för att strålskyddsanvisningar för den egna verksamheten upprättas
- ansvarar för att av sjukhusfysiker föreslagna strålskyddsåtgärder vidtas inom ramen för klinikens resurser och om detta inte är möjligt underrätta sin områdesledning

- ansvarar för att den som innehar radiologisk ledningsfunktion för den odontologiska bestrålningsverksamheten får sådan information om och sådant inflytande över verksamheten att hon/han kan uppfylla vad som åläggs henne/honom i SSMFS 2008:35, 11§
- ansvarar för att röntgenutrustning, bildmottagare och annan apparatur som används i strålningsverksamheten kontrolleras och underhålls i erforderlig omfattning
- ansvarar för att kasserad apparatur som kan alstra strålning omhändertas på ett sådant sätt som framgår av Folk tandvårdens avfallsrutiner
- ansvarar för att personal som sysselsätts i strålningsarbete blir föremål för persondosmätningar i den omfattning som föreskrifter anger samt att personal tillhörande kategori A blir föremål för sådan läkarundersökning som föreskrivs i SSMFS 2008:51
- ansvarar för att avvikelser ("oplanerade händelser") av betydelse från strålskyddssynpunkt anmäls till sjukhusfysiker

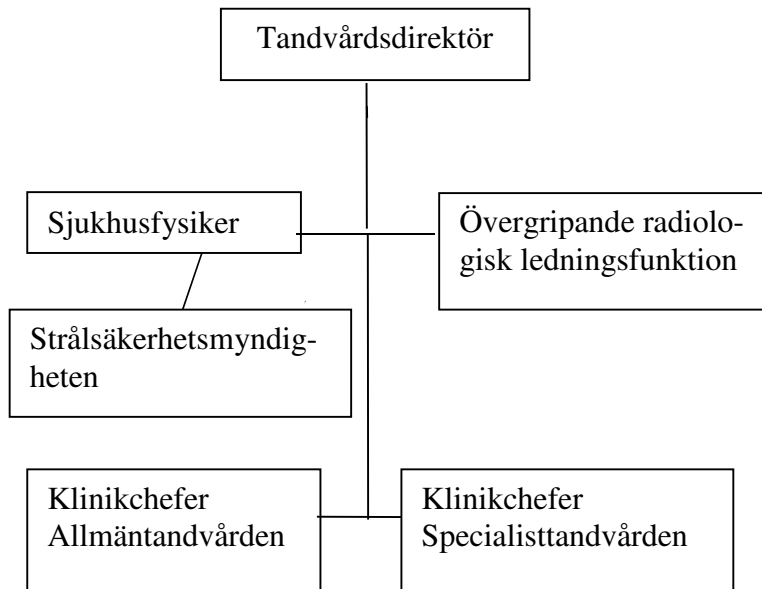
### **Den som är sysselsatt i verksamhet med strålning**

- använder de strålskyddshjälpmedel och persondosmätare som föreskrivs i strålskyddsföreskrifter och regionala riktlinjer
- deltar i sådan strålskyddsutbildning som strålskyddsföreskrifterna anger

### **Strålskyddskommitté**

- uppfyller vad som sägs i föreskrifterna SSMFS 2008: 35 om lokal strålskyddskommitté
- består av klinikchefen för Specialistkliniken för odontologisk radiologi, ordförande, person med övergripande radiologisk ledningsfunktion samt sjukhusfysiker
- bedömer forskningsprojekt där forskningspersoner kommer att exponeras för joniserande strålning

**Bilaga FTV:1,** Organisationsdiagram för strålskyddsverksamheten i Folk tandvården Västra Götalandsregionen



## **Bilaga FTV:2, Verksamhetsansvariga och radiologisk ledningsfunktion Folktandvården**

### *Verksamhetsansvariga*

- Klinikchefer Specialisttandvården
- Klinikchefer Allmäntandvården

### *Radiologisk ledningsfunktion*

- Övergripande radiologisk ledningsfunktion för Folktandvården, specialist odontologisk radiologi
- Specialistkliniken för odontologisk radiologi, specialist odontologisk radiologi
- Klinik som innehar panoramaröntgenapparat, tandläkare med körkortskurs
- Klinik med enbart dentalröntgenapparater, tandläkare





## **Bilaga FTV:3, Aktuella befattningsinnehavare Folktandvården**

*Tandvårddirektör*

Gunnar Eriksson

*Sjukhusfysiker*

Anne Thilander Klang

*Verksamhetsansvariga*

Specialistkliniken för odontologisk radiologi:

Klinikchef Sara Lofthag Hansen

Klinikchefer Specialisttandvården:

Klinikchefer Allmäntandvården:

*Radiologisk ledningsfunktion*

Övergripande radiologisk ledningsfunktion för Folktandvården:

Övertandläkare Solweig Sundén Pikner

Specialistkliniken för odontologisk radiologi:

Klinikchef Sara Lofthag Hansen

Radiologisk ledningsfunktion på kliniker inom Allmäntandvård och Specialisttandvård:

## Adressförteckning för Allmäntandvårdskliniker

Område	Klinik	Namn	Adress	Postadress	
Söder	Hjällbo	Mahdaviani Mahrokh	Bergsgårdsgärdet 91	424 32	Angered
Söder	Angered	Motarjemi Khodadad Cina	Angereds torg 5	424 65	Angered
Söder	Askim	Danin Michael	Askims torg 5	436 43	Askim
Söder	Skintebo	Rensfelt Monica	Lilla Skintebovägen 2 A	427 34	Billdal
Söder	Bollebygd	Elgh Ulrika	Gästgivarevägen 8	517 36	Bollebygd
Söder	Södra Torget	Kumli Anders	Bryggaregatan 27	503 38	Borås
Söder	Tullen	Murski Anna	Fjällgatan 32	504 61	Borås
Söder	Fristad	Jokiniemi Katja	Tärnavägen 6	513 33	Fristad
Söder	Fritsla	Glansin Marita	Kommunalhusvägen 3	511 72	Fritsla
Söder	Akuttandvården ATD	Vighagen Torbjörn	Odinsgatan 10	411 03	Göteborg
Söder	Gibraltar	Arvidsson Christina	Gibraltargatan 1 C	411 32	Göteborg
Söder	Guldheden	Henriksson Lars	Dt Fries torg 6	413 23	Göteborg
Söder	Järntorget	Lindholm Ulla-Britt	Första Långgatan 26	413 28	Göteborg
Söder	Majorna	Ericson Martin	Jaegerdorffsplatsen 3	414 51	Göteborg
Söder	Kortedala	Edlund Jan	Kortedala torg 9	415 10	Göteborg
Söder	Bergsjön	Cott Bratthammar Maria	Rymdtorget 8 B	415 19	Göteborg
Söder	Kulan	Isacson Helena	Rullagergatan 6	415 26	Göteborg
Söder	Olskroken	Goneth Elisabet	Redbergsvägen 6	416 65	Göteborg
Söder	Björkekärr	Holtz Bie	Studiegången 5	416 81	Göteborg
Söder	Hindås	Högberg Jan	Hindås stations väg 47	438 53	Hindås
Söder	Horred	Hejderup Sven	Varbergsvägen 430	519 30	Horred
Söder	Horred	Södeberg Per	Varbergsvägen 430	519 30	Horred
Söder	Kinna	Skog Magnus	Kinnaborgsvägen 3	511 23	Kinna
Söder	Landvetter	Gunnarsson Lill	Brattåsvägen 8	438 32	Landvetter
Söder	Lindome	Wirén Maria	Almåsgången 5	437 30	Lindome
Söder	Lindome	Vom Hofe Paula	Almåsgången 5	437 30	Lindome
Söder	Krokslätt	Sager Daniel	Box 2004 Fredåsgatan 13	431 02	Möln dal

Söder	Åby	Chi Johansson Janet	Katrinebergsgatan 1	431 12	Mölnadal
Söder	Bifrost	Magnusson Helena	Blandsädesgatan 6 A	431 46	Mölnadal
Söder	Ftv SU / Mölnadal	Jovanovic Jadranka	SU / Mölnadal Biskopsbo- gatan 27	431 80	Mölnadal
Söder	SU / Mölnadal	Lindqvist Cecile	SU / Mölnadal Biskopsbo- gatan 27	431 80	Mölnadal
Söder	Mölnlycke	Nord Annika	Ekdalavägen 2	435 30	Mölnlycke
Söder	Partille	Fändriks Gunilla	Box 208	433 24	Partille
Söder	Sandared	Elgqvist Jan	Rullstensvägen 4	510 30	Sandared
Söder	Skene	Kokic Jelena	Varbergsvägen 50	511 81	Skene
Söder	Styrsö	Svedhage Barbara	Vårdcentralen Styrsö	430 84	Styrsö
Söder	Svenljunga	Sjöstrand Roger	Klockarevägen 2	512 23	Svenljunga
Söder	Sätilla	Krüger Henrik	Björlandavägen 5	511 69	Sätilla
Söder	Tranemo	Viktoria Susanna	Storgatan 42	514 32	Tranemo
Söder	Ulricehamn	Andergran Åsa	Boråsvägen 18	523 37	Ulricehamn
Söder	Viskafors	Claesson Anders	Hagkällvägen 2	515 34	Viskafors
Söder	Frölunda Kulturhus	Norrby Gunilla	Valthornsgatan 3	421 46	Västra Frölunda
Söder	Topas	Thalin Elin	Topasgatan 59	421 48	Västra Frölunda
Väster	Angered	Motarjemi Cina	Angereds torg 5	424 65	Angered
Väster	Bengtsfors	Henriksson Jan	Nygård	666 30	Bengtsfors
Väster	Bohus	Jour Jimmy	Box 107 / Bohus centrum	445 23	Bohus
Väster	Ed	Sandström Monica	Edsgärdet Storgatan 7 A	668 30	Ed
Väster	Färgelanda	Schroeder Axel	Håvestensvägen 5 A	458 32	Färgelanda
Väster	Lundby	Andrén Anna-Karin	Wieselgrensplatsen 6	417 17	Göteborg
Väster	Tuve	Briland Anna	Tuve torg 4	417 45	Göteborg
Väster	Biskopsgården	Sånevall Catharina	Vårväderstorget 6	418 31	Göteborg
Väster	Kyrkbyn	Stenbeck Annelie	Ekeströgatan 12	418 73	Göteborg
Väster	Henån	Yahyapour Farzaneh	Sjöbodsvägen 1	473 33	Henån
Väster	Kärra	Frank Peter	Kärraplatsen 19	432 25	Hisings Kärra

Väster	Kungshamn	Sawicki Adam	Hälsans hus Hvitfeldtsgatan 23	456 31	Kungshamn
Väster	Kristinedalsgatan	Pinberg Christer	Kristinedalsgatan 21	442 30	Kungälv
Väster	Västra gatan	Fant Britt-Inger	Västra gatan 71	442 31	Kungälv
Väster	Kristinedalsgatan	Brunström Agneta	Kristinedalsgatan 21	442 33	Kungälv
Väster	Lilla Edet	Ljungberg Ulf	Järnvägsgatan 8	463 30	Lilla Edet
Väster	Ljungskile	Ytterby Kerstin	Hälle Lider 15	459 32	Ljungskile
Väster	Lysekil	Olsson Lars	Kungstorget 5	453 23	Lysekil
Väster	Mellerud	Fält Marja	Vc Norra Kungsgatan 3	464 32	Mellerud
Väster	Munkedal	Wallström Elisabeth	Strömstadsvägen 7	455 30	Munkedal
Väster	Nödinge	Bankel Johansson Eva	Klockarevägen 14	449 30	Nödinge
Väster	Skärhamn	Liljedal Ann	Tubbegatan 42	471 31	Skärhamn
Väster	Strandvägen	Hansson Jennie	Strandvägen 17	444 31	Stenungsund
Väster	Strömstad	Löfgren Elisabet	Klockaregatan 2	452 30	Strömstad
Väster	Tanumshede	Ljungström Anna	Ringvägen 1B	457 30	Tanumshede
Väster	Torslanda	Bengtsson-Cukierman Susanne	Nordhagsvägen 2A	423 34	Torslanda
Väster	Maria Albert	Lindehag Jan	Djupebäcksgatan 21	461 32	Trollhättan
Väster	Maria Albert	Dalbert Elisabet	Djupebäcksgatan 21	461 32	Trollhättan
Väster	Dannebacken	Söderberg Berit	Solrosvägen 9	461 43	Trollhättan
Väster	Sylte	Fridéhn Lennart	Myrtuvevägen 19H	461 67	Trollhättan
Väster	Uddevalla City	Ytterby Kerstin	N Drottninggatan 5	451 30	Uddevalla
Väster	Dalaberg	Buze Florentina	Lövskogsgatan 8	451 72	Uddevalla
Väster	Vänersborg	Tousi Farnousch	Kronogatan 14	462 30	Vänersborg
Väster	Ytterby	Ringblom Lisa	Lekmannagatan 2	442 50	Ytterby
Väster	Åmål	Lindberg Cecilia	Södra Långgatan 10 - 12	662 30	Åmål
Väster	Älvängen	Ljungberg Ulf	Svenstorpsvägen 4	446 37	Älvängen
Väster	Öckerö	Mälsjö Susanne	Box 1034	475 22	Öckerö
Öster	Alingsås	Bendyshe-Brown Mariam	Stråhles Allé 1 A	441 32	Alingsås
Öster	Alingsås	Larsson Petra	Stråhles Allé	441 32	Alingsås

Öster	Falköping	Cholopoulos Christos	Danska vägen 62	521 85	Falköping
Öster	Floda	Nilsson Anita		448 30	Floda
Öster	Floby	Stamouli Stavroula	Storgatan 53	521 51	Floby
Öster	Gråbo	Hagman Jennie	Lundyvägen 35 - 37	443 42	Gråbo
Öster	Gullspång	Jönsson Lars	Hemgatan 12	547 25	Gullspång
Öster	Götene	Sellermark Eva	Centrumhuset	533 22	Götene
Öster	Herrljunga	Mattsson Rolf	Horsbyvägen 16	524 32	Herrljunga
Öster	Hjo	Svanström Kristin	Stora torget 1	544 30	Hjo
Öster	Hova	Jönsson Lars	Roslunds väg 5	548 31	Hova
Öster	Karlsborg	Jönsson Lars	Kärleksstigen 4A	546 30	Karlsborg
Öster	Lerum	Josefsson Pontus	Vc Göteborgsvägen 9	443 25	Lerum
Öster	Magasinsgatan	Johansson Annika	Magasinsgatan 12	531 31	Lidköping
Öster	Rörstrand Lidköping	Jacobsen Eva	Fabriksgatan 4	531 42	Lidköping
Öster	Sjukhuset Mariestad	Dahlén Gunnar	Sjukhuset Mariestad	542 21	Mariestad
Öster	Bråten	Degerman johan	Bråtenvägen	542 42	Mariestad
Öster	Nossebro	Westin Elisabet	Ängsgatan 2	465 31	Nossebro
Öster	Skara	Monati Hussein	Malmgatan 36	532 32	Skara
Öster	City	Stenhardt Britt-Marie	Kyrkogatan 11	541 30	Skövde
Öster	Skultorp	Helsing Kallryd Ewa	Vibogatan 1	541 57	Skövde
Öster	Södra Ryd	Eriksson Jennie	Timmervägen 1	541 64	Skövde
Öster	Stöpen	Andersson Lisa	Hässkovägen 2	541 70	Skövde
Öster	Stenstorp	Karlsson Lars	Storgatan 14 A	521 60	Stenstorp
Öster	Tibro	Richardt Tatiana	Centrumgatan 17	543 81	Tibro
Öster	Tidaholm	Skyborn Magnus	Västra Drottningvägen 11	522 26	Tidaholm
Öster	Töreboda	Jönsson Lars	Börstorpsgatan 9	545 31	Töreboda
Öster	Vara	Pandileska Antic Diana	Box 154 / Stora Torget 5	534 23	Vara
Öster	Vårgårda	Svalander Lisbeth	Centrumgatan 2	447 31	Vårgårda

## Adressförteckning för Specialisttandvårdskliniker

Område	Klinik	Namn	Adress	Postadress	
Specialisttandvård	Specklin för ortodonti	Pilhall Anna	Stråhles Allé 1 A	441 32	Alingsås
Specialisttandvård	Specklin för käkkirurgi	Gunnarsson Sten	Södra Älvsborgs sjukhus	501 82	Borås
Specialisttandvård	Specklin för pedodonti	Odersjö Marie-Louise	Södra Älvsborgs sjukhus	501 82	Borås
Specialisttandvård	Specklin för sjukhustandvård	Ahlinder Helena Lisa	Södra Älvsborgs sjukhus	501 82	Borås
Specialisttandvård	Specklin för protetik, parod, endo	Ekelund Jan-Anders	Södra Älvsborgs sjukhus	501 82	Borås
Specialisttandvård	Specklin för protetik, parod, endo	Eriksson Annelie	Södra Älvsborgs sjukhus	501 82	Borås
Specialisttandvård	Specklin för sjukhustandvård	Andrén Katarina	Södra Älvsborgs sjukhus	501 82	Borås
Specialisttandvård	Specklin för ortodonti	Hagman Agneta	Danska vägen 62	521 85	Falköping
Specialisttandvård	Mun-H-center	Johansson Christina	Box 7163 / Odontologen	402 33	Göteborg
Specialisttandvård	Specklin för bettfys	Bertilsson Ove	Box 7163 / Odontologen	402 33	Göteborg
Specialisttandvård	Specklin för endodonti	Ulin Charlotte	Box 7163 / Odontologen	402 33	Göteborg
Specialisttandvård	Specklin för parodontologi	Welander Maria	Box 7163 / Odontologen	402 33	Göteborg
Specialisttandvård	Specklin för ortodonti	Hansen Ken	Box 7163 / Odontologen	402 33	Göteborg
Specialisttandvård	Specklin för oral protetik / Brå- nemark	Friberg Bertil	Box 7163 / Odontologen	402 33	Göteborg
Specialisttandvård	Specklin för odontologisk radiologi	Molander Björn	Box 7163 / Odontologen	402 33	Göteborg
Specialisttandvård	Specklin för oral medicin	Sjöberg Wivi-Anne	SU / Östra	416 85	Göteborg
Specialisttandvård	Specklin för ortodonti	Svensson Roland	Fabriksgatan 4	541 30	Lidköping
Specialisttandvård	Specklin för ortodonti	Nylén Chatrine	SU / Mölndal	431 80	Mölndal
Specialisttandvård	Specklin för pedodonti	Rignell Lena	SU / Mölndal	431 80	Mölndal
Specialisttandvård	Specklin för ortodonti	Lindholm Marianne	Skaraborgsgatan 10 A	541 50	Skövde
Specialisttandvård	Specklin för parod, endo, bettfys	Jönsson Kerstin	Kärnsjukhuset	541 85	Skövde
Specialisttandvård	Specklin för sjukhustandvård	Syberyjska Anna	Kärnsjukhuset	541 85	Skövde
Specialisttandvård	Specklin för endodonti	Dahlgren Lars-Göte	Kärnsjukhuset	541 85	Skövde
Specialisttandvård	Specklin för sjukhustandvård	Bergbom Gunilla	Kärnsjukhuset	541 85	Skövde
Specialisttandvård	Specklin för ortodonti	Schutz-Fransson Ulrike	Specialistcentrum Uddevalla sjukhus	451 80	Uddevalla

Specialisttandvård	Specklin för ortodonti	Tyreman Bandhede Maria	Uddevalla sjukhus	451 80	Uddevalla
Specialisttandvård	Specklin för bettfys, endo, parod, protetik, pedodonti,	Bertilsson Ove	Uddevalla sjukhus	451 80	Uddevalla
Specialisttandvård	Specklin för sjukhustandvård	Persson Kerstin	Uddevalla sjukhus	451 80	Uddevalla
Specialisttandvård	Specklin för ortodonti	Adolfsson Ulf	Box 316	462 24	Vänernborg

