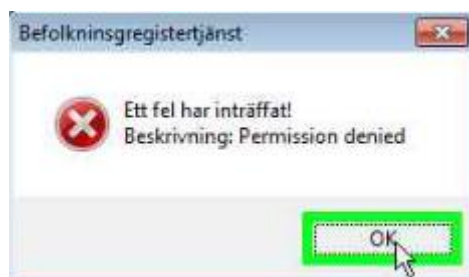


# Befreg – tillfällig lösning

## Befreg – tillfällig lösning

### Syfte

Vi har sedan en längre tid haft problem med att Befreg inte går att använda korrekt i IS/IT-tjänsten. Befreg genererar ett felmeddelande om att ett fel har inträffat och att man ej är behörig, detta trots att man som användare är behörig. Lösningen har tidigare varit att man loggat ut från IS/IT-tjänsten och sedan loggat på sig så har denna lösning i Befreg släppts. Nedan följer en workaround på problemet tills det är åtgärdat.

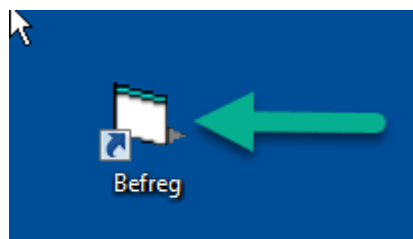


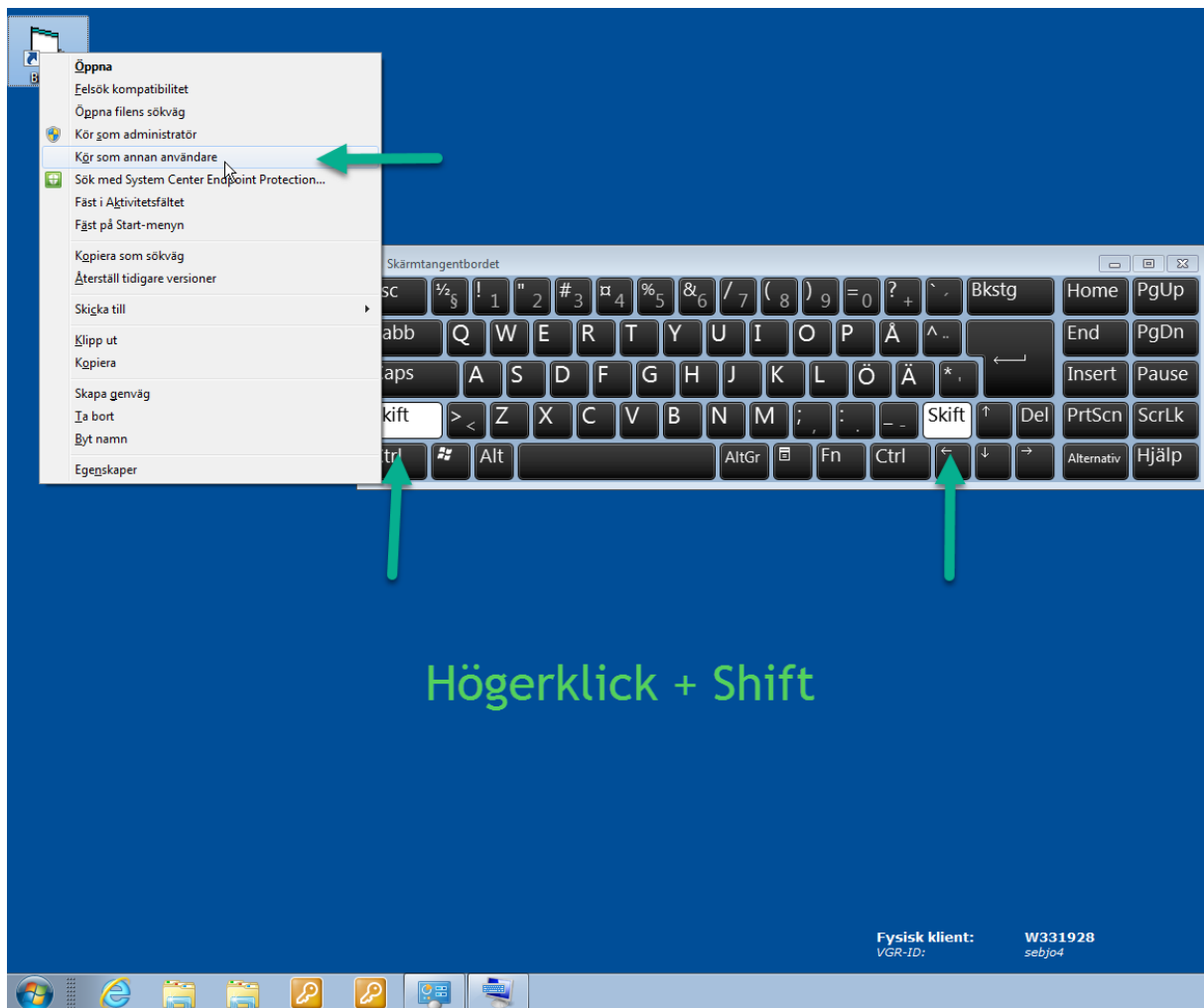
### Workaround

Starta Befreg applikationen som en annan användare, då går det att använda programmet och felmeddelande om ej behörig inträffar inte.

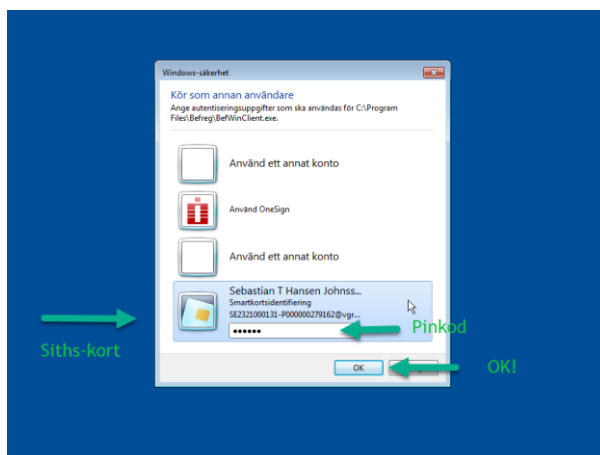
#### Starta applikationen som en annan användare:

- Leta upp Befreg ikonen på skrivbordet





- Håll inne skift på tangentbordet och högerklicka på Befreg ikonen, välj valet ”kör som annan användare”
- Windows säkerhetsruta ber dig välja vem du vill köra applikationen som.
- Välj ditt användar-ID med SITHS-kortet
- Mata in din pinkod som du loggar med på till IS/IT-tjänsten
- Klicka OK



- Vänta tills Befreg startar

- Knappa in ditt användarnamn och lösenord för Befreg
- Klicka ”Starta Tjänsten”

Befolkningsregistertjänst

VÄSTRA  
GÖTALANDSREGIONEN

**Befolkningsregistertjänst**

Vill du:

- Söka efter personer
- Redigera en personpost

Ange pnr/mr

Ange personnummer för personposten du vill redigera eller ange blankt om du vill nyregistrera.

Ange ditt användarid: sebj04

Ange ditt lösenord: \*\*\*\*\*

Starta tjänsten **OK!**

Ändra lösenord Avsluta

- Du är nu inne i Befreg och slipper problem med att ”ett fel har inträffat”.