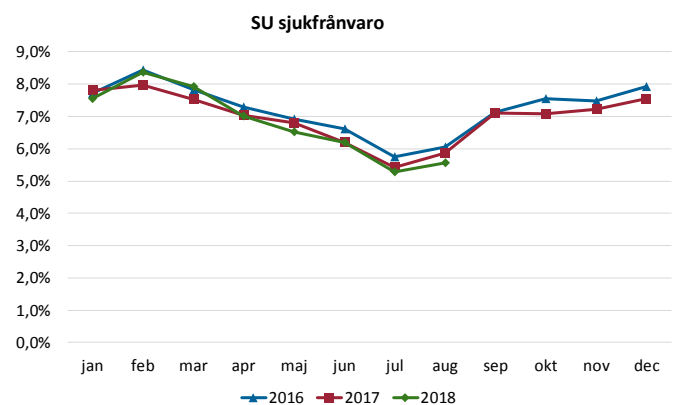
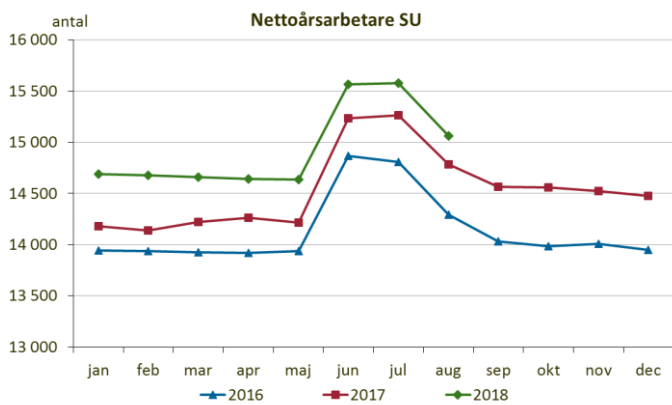
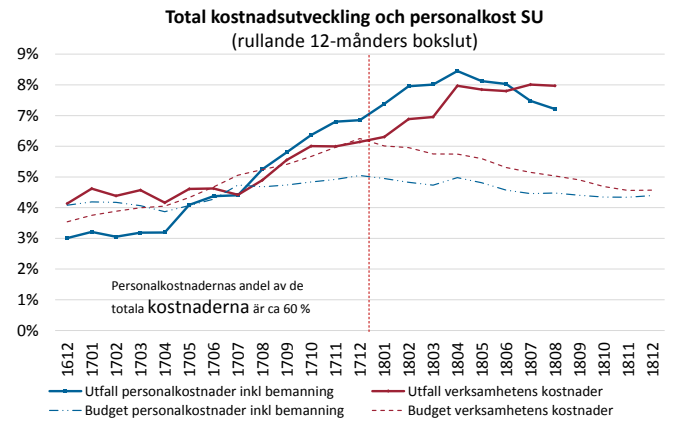
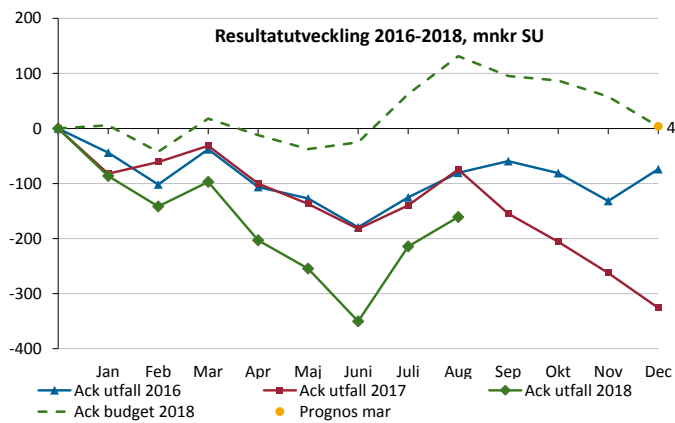


Verksamhet i balans - SU

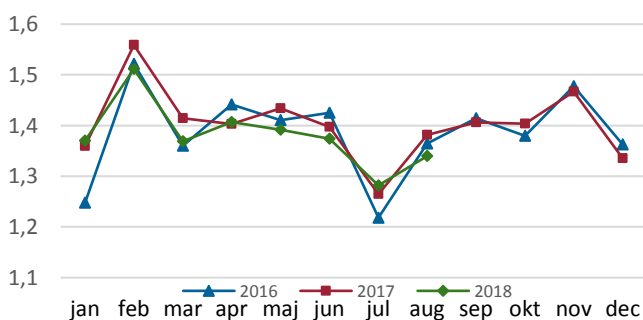
| Ekonomi | Beläggning somatik/psykiatri | Total VistelseTid på akuten (TVT) | Vårdgaranti 90 dagar besök/åtgärd | Garanti besök vid misstanke cancer | Kvalitet enligt Kvartalen* | Sjukfrånvaro (ackumulerad) | Personalomsättning (R12) |
|---------|------------------------------|-----------------------------------|-----------------------------------|------------------------------------|----------------------------|----------------------------|--------------------------|
| ⬇ | ⬇ ⬆ | ⬇ ⬆ | ⬇ ⬆ | ⬆ ⬆ | ⬇ | ⬆ | ⬇ ⬆ |

*) Avser den 12-månadersperiod som avslutats med senast tillgängliga kvartal. Ingen trendpil sätts.

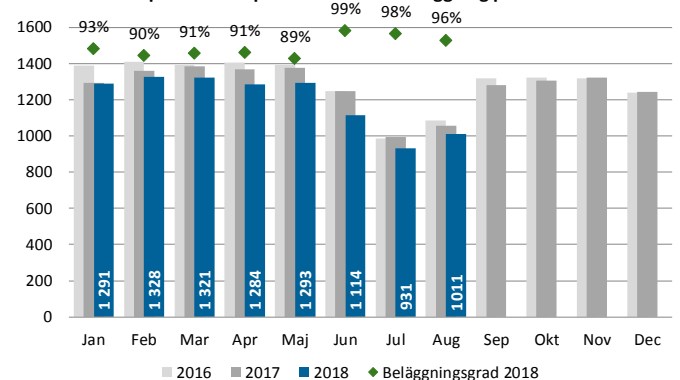
| Resultaträkning, SU Mnkr | Ack utfall | Ack budget | Avvikelse | Ack utfall | Förändring | Budget | Prog mar |
|---|---------------|---------------|-------------|---------------|------------|---------------|---------------|
| | Augusti | Augusti | Belopp | 2017 | Belopp | 2018 | 2018 |
| SUMMA INTÅKTER | 11 204 | 10 952 | 252 | 10 424 | 780 | 16 570 | 16 758 |
| Personalkostnader inklusive inhyrd personal | -6 806 | -6 573 | -233 | -6 365 | -441 | -10 108 | -10 118 |
| Köpt vård | -235 | -121 | -114 | -169 | -66 | -200 | -284 |
| Läkemedel | -1 354 | -1 227 | -127 | -1 196 | -158 | -1 800 | -1 900 |
| Material och varor | -839 | -836 | -3 | -805 | -34 | -1 300 | -1 288 |
| Övriga kostnader inkl finansnetto | -2 130 | -2 063 | -67 | -1 964 | -166 | -3 158 | -3 163 |
| Årets resultat | -161 | 131 | -292 | -74 | -86 | 4 | 4 |



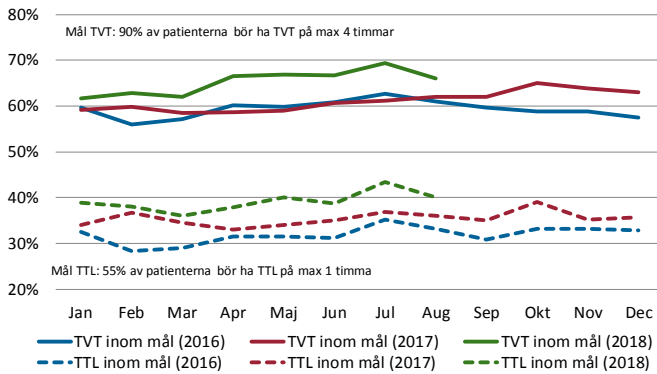
Antal vårdkontakter per nettoårsarbetare och dag, somatik (Indikator 5) SU



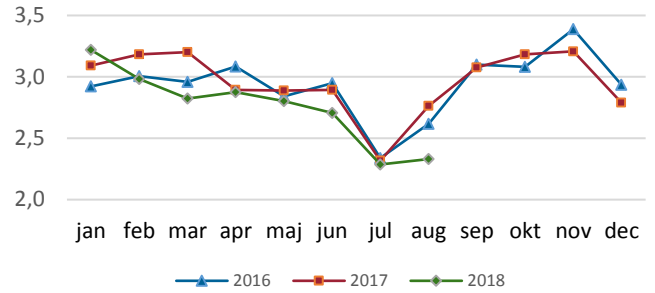
Disponibla vårdplatser Somatik - beläggning per månad SU



Måluppfyllnad TTL Tid Till Läkare och TVT Total VistelseTid SU



Utförd tid per akutbesök, exkl läkare
(Indikator 9) SU



Utförda prestationer 2018 jämfört med 2017 SU

| Sjukhus - Somatik | 2017-jul | 2018-jul | Trend |
|-----------------------------|----------|----------|-------|
| Besök - Antal | 614 703 | 628 598 | ↑ |
| Besök - Unika individer | 214 994 | 219 940 | ↑ |
| Vårdtillfällen - Antal | 51 398 | 50 248 | ↓ |
| Vårdtillfällen - Vård dagar | 257 103 | 252 904 | ↓ |

| Sjukhus - Psykiatri | 2017-jul | 2018-jul | Trend |
|-----------------------------|----------|----------|-------|
| Besök - Antal | 173 925 | 177 566 | ↑ |
| Besök - Unika individer | 22 841 | 23 178 | ↑ |
| Vårdtillfällen - Antal | 4 833 | 5 000 | ↑ |
| Vårdtillfällen - Vård dagar | 57 816 | 58 561 | ↑ |

Väntande till första besök och behandling SU

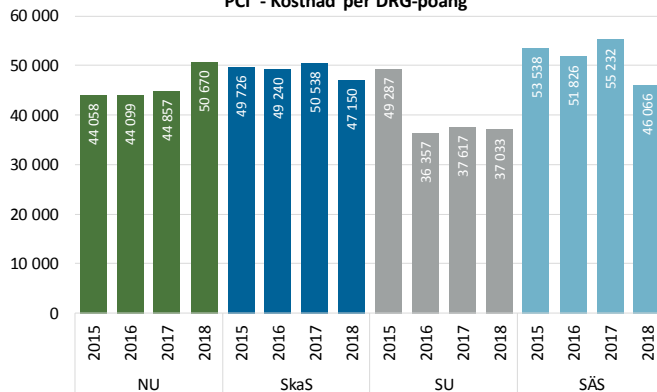
| Första besök | Augusti | Förändring jmf fg mån | Förändring jmf fg år |
|--|---------|-----------------------|----------------------|
| Totalt antal Väntande exkl MOV+PvV* | 19 173 | -777 | -3 798 |
| Väntande >90 dagar exkl MOV+PvV* | 7 559 | 673 | -2 288 |
| Uppfyllande av vårdgarantin (mål 100%) | 61% | -4% | 4% |

| Behandling | Augusti | Förändring jmf fg mån | Förändring jmf fg år |
|--|---------|-----------------------|----------------------|
| Totalt antal Väntande exkl MOV+PvV* | 10 203 | -37 | -1 294 |
| Väntande >90 dagar exkl MOV+PvV* | 5 320 | -37 | -1 687 |
| Uppfyllande av vårdgarantin (mål 100%) | 48% | 0% | 9% |

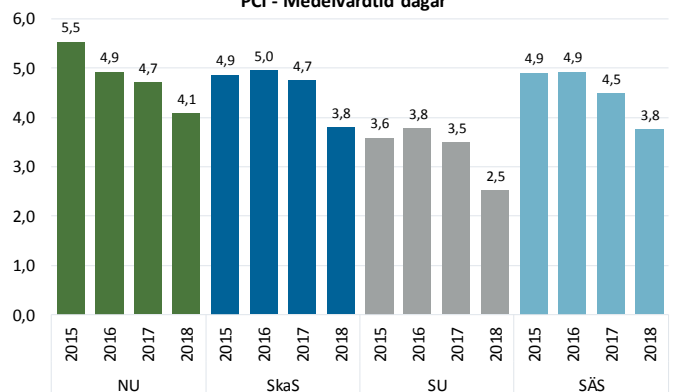
*MOV= Medicinskt Orsakad Väntan, PvV = Patientvald Väntan

P.g.a. problem med data vid byte av operations-planeringssystem redovisas för Behandling värden från mars.

PCI - Kostnad per DRG-poäng



PCI - Medelvårdtid dagar



Sahlgrenska Universitetssjukhusets strategiska arbete för att utveckla akutsjukvården fortsätter. Ledtiderna har minskat jämfört med augusti månad förra året. Det gäller både tiden fram tills att patienterna träffar läkare och patienternas totala tid på akuten.

Samtidigt är det fler patienter som söker akutvård – besöken till sjukhusets akutmottagningar ökade jämfört med samma månad förra året. Sjukhuset tog också emot fler remisser. Det är alltså fler patienter som söker akut vård samtidigt som ledtiderna förkortas.

Sjukhuset fortsätter att ta emot och behandla fler patienter med allvarliga tillstånd än planerat. Detta gäller både öppen och sluten vård. Prestationerna ligger över budget.

Parallellt med ett ökat söktryck och en prestationsnivå över budget har antalet patienter som väntar på sitt första besök minskat jämfört augusti månad förra året. Antalet vårdplatser var något fler.

Utvecklingen av antalet nettoårsarbetare visar på en sjunkande trend. Bemanningen har ökat

under sommarmånaderna för att klara sommarbemanningen, men gapet mellan 2017 och 2018 års bemanning minskar successivt. Det är nödvändigt för att nå målnivån 14 363 nettoårsarbetare i december. Det ekonomiska resultatet visar på en negativ avvikelse mot den budget som antagits av SUs styrelse om 292 mnkr per augusti. Avvikelsen motsvarar 2,6 % av omsättningen. Den ackumulerade kostnadsutvecklingen för personal, köpt vård, läkemedel samt köpta tjänster överstiger fortfarande budgeterade nivåer. Avvikelsen mot budget ökade i augusti, men inte lika mycket som tidigare under året. För augusti månad var personalkostnaderna i ekonomisk balans jämfört med budget.

Avvikelse takten minskar och trenden för antal nettoårsarbetare minskar – samtidigt som sjukhuset fortsätter att behandla allt fler och allt sjukare patienter.