

Samverkan vid in- och utskrivning från slutna Hälso- och sjukvård

Utvecklingsgrupp SAMSA 2018-11-27

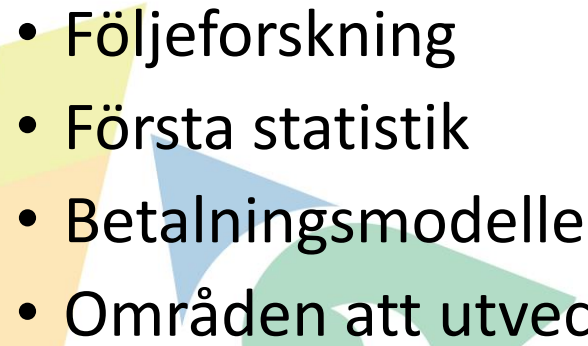
Datum: 2018-11-27

Skapat av: Lena Arvidsson, processledare VGR

Jeanette Andersson, processledare Västkom



Innehåll

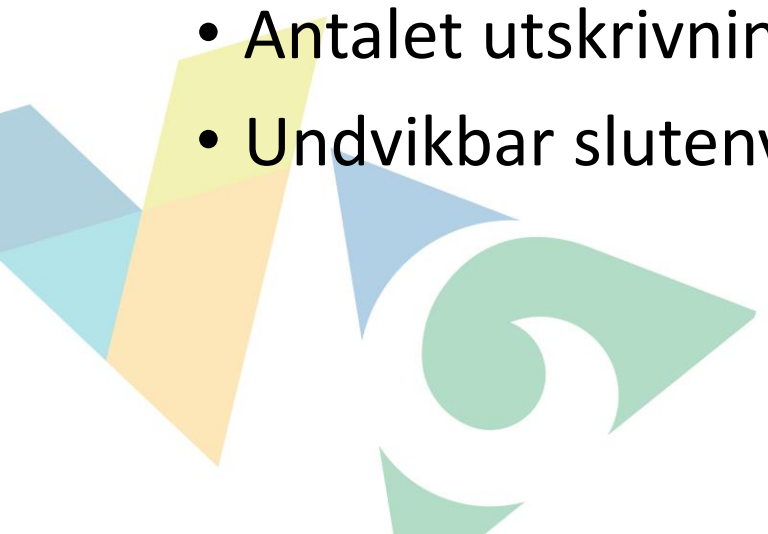
- Gemensam målsättning
 - Organisation och ansvar
 - Uppdrag Regional vårdsamverkan samverkan vid in- och utskrivning från slutna Hälso- och sjukvård
 - Uppföljning och utvärdering
 - SIP
 - Följeforskning
 - Första statistik
 - Betalningsmodellen
 - Områden att utveckla och stödja
- 

Gemensam målsättning

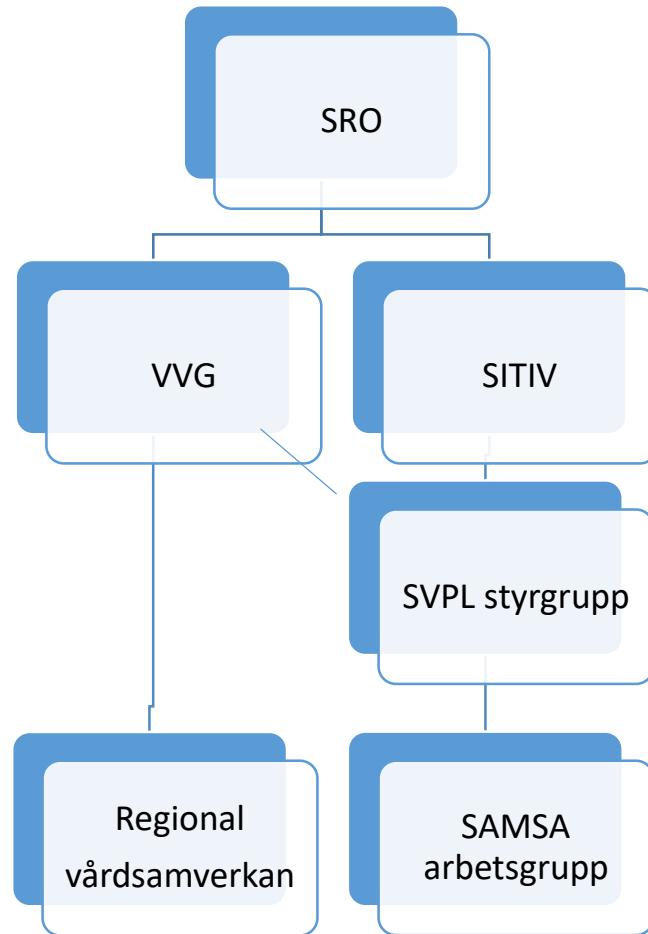
– Från överenskommelsen

Samverkan vid utskrivning är en ny ansats för att:

- Stärka den enskildes rätt till en trygg och effektiv utskrivning utifrån hens behov
- Stärka samordningen och tilliten mellan huvudmän och verksamheter
- Antalet utskrivningsklara dagar ska minska
- Undvikbar slutenvård och oplanerade återinläggningar ska minska.



Organisation och ansvar



Uppdrag

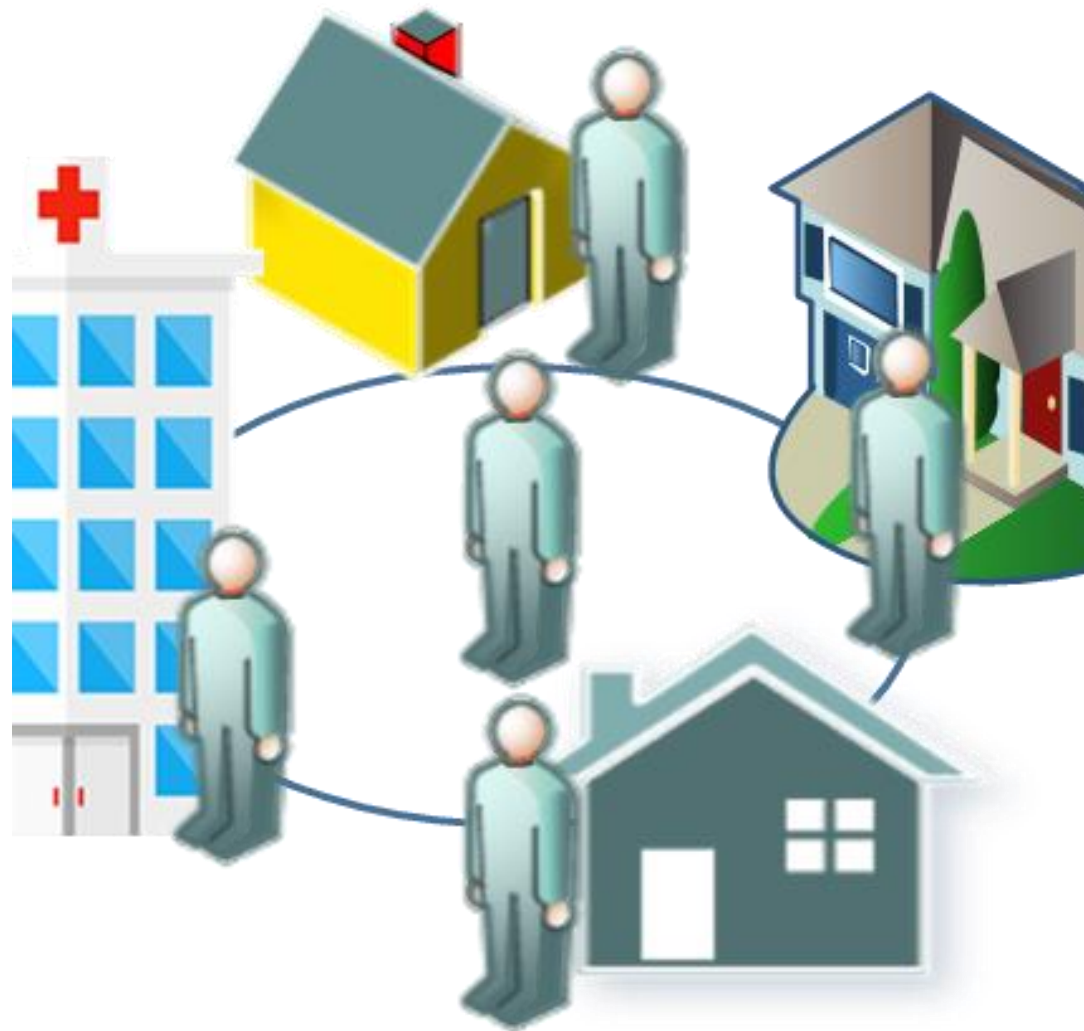
till regional vårdsamverkansgrupp för samverkan vid in- och utskrivning från slutenvård och sjukvård.

Arbetsgruppens uppdrag

- Att skapa dialog och erfarenhetsutbyte för att kontinuerligt förankra och utveckla pågående arbete i delregional vårdsamverkan i syfte att underlätta den fortsatta implementeringen
- Sprida goda exempel samt resultat
- Ta fram förslag till uppföljnings- och utvärderingsunderlag
- Vara stöd och medverka till följeforskningen
- Stödja genomförandet av SIP utbildningar delregionalt

Uppföljning och utvärdering

Samverkan vid in- och utskrivning
från slutna Hälsa och sjukvård
i Västra Götaland



Förslag Uppföljning och utvärdering

Följsamhet till överenskommelse och riktlinje/rutin

- **Riktlinje/rutin**

- Skriftlig återrapport från processledare inom varje delregional vårdssamverkan
- Rutin för avvikelshantering i samverkan
- **Punktprevalensmätning i IT stöd SAMSA?** (Ex är vårdbegäran rätt ifylld, utses fast vårdkontakt, skickas SIP-kallelsen i tid, är checklistan ifylld vid hemgång)

- **Indikatorer**

- Ledtider från utskrivningsklar till hemgång
- SIP (ex antal i hemmet i förhållande till ärenden)
- Andel Skypemöten
- (Återinskrivningar inom 30 dagar och undvikbar slutenvård från VGR omställning)
- Antal ärenden/kommun då öppenvården **inte** har skickat kallelse till SIP möte inom 3 dagar efter att meddelande till utskrivningsklar skickats.

- **Regelbundna gemensamma uppföljningsmöten (K, VåC och slutenvård)**

- per kommun eller närvårdsområde både för ledningsgrupper samt verksamhetspersonal

- **Webbkollen, SIP kollen? (2019)**

- patientens upplevelse, delaktighet

- **Ekonomisk betalningsmodell (2019)**

Sammanhållen individuell plan - SIP

- SKL utbildning för SIP-utbildare i höst (riktat SIP för äldre 11 dec)
- Rekrytering SIP länskoordinator pågår
- Medel till delregional vårdssamverkan stöd till utbildning
- Uppdatera SIP riktlinjen så det överensstämmer med den nya lagen



Följeforskning - Kommunforskning i Väst

Studien kommer att:

- utgå från professions- och organisationsperspektivet
- belysa hur samverkan organiseras mellan slutenvården, öppenvården och kommunen (samverkansnätverk)
- belysa den organiserade samverkan vid den samordnade individuella planen.
- medverka till att utveckla samverkan
- intervjuer, observationer och enkäter

Statistik ur SAMSA har sammanställts manuellt utifrån de två rapporter som finns i dagsläget, Betalningsrapport och Statistik-rapport

Följande visar sammanställningen:

- Det har gjorts få Kallelseser till SIP-möte.
- Medelvärdet av Betalningsgrundande dagar, är lågt. Ingen kommun kommer över 3.0. Ärenden med >7 betalningsgrundande dagar 26 (totalt 170 betaldagar)
- Att ta med "nollade ärenden" eller ej i medelvärdet, påverkar ytterst lite. (ärenden som fått noll Betalningsgrundande dagar därför att kallelse till SIP-möte ej skickats inom 3 kalenderdagar)
- Ledtiden Utskrivningsklar till Utskrivning är kort.
- Stor andel ärenden innehåller "Inskrivningsmeddelande" men INTE "Meddelande om utskrivningsklar", dvs. icke kompletta ärenden. (ca 25%)

Betalningsmodellen

- Information till kommunerna för förtydligande samt rutiner inför fakturering går ut i veckan via delregionala processledare
- Ekonomienheten VGR önskar faktureringsadresser från varje kommun
- Informationsmaterial finns framtaget för den ekonomiska beräkningsmodellen



Områden att utveckla och stödja

- Införandet av överenskommelsen och riktlinjen inom psykiatrisk vård
- Inkludera fler målgrupper, ex barn och unga, i process samt IT-stödet SAMSA
- Gemensamt system för avvikelser
- Planering på helger
- Utskrivningsklar
- Personer med komplexa behov
- VåC roll som "dirigent"

Kontaktuppgifter:

Jeanette Andersson jeanette.andersson@vastkom.se

Lena Arvidsson [lena.arvidsson@vgregion.se](mailto:lana.arvidsson@vgregion.se)

