



Praktisk information inför
vårdcentralsplaceringen

Introduktion

- ▶ Introduktion: lokaler, rutiner, PM, akutrum, datasystem, sköterskemottagningar, auskultation med kollegor, enstaka egna lättare patienter.



Mottagning/administration

- ▶ Initialt 60 minuter per patient, förkortas sedan successivt till ca 30-40 minuter i slutet på AT.
- ▶ Blandning mellan akuta åkommor och planerad mottagning med tex diabetes, hypertoni, kronisk smärta. Stäm av mot målbeskrivningen!
- ▶ Administration minst 4 timmar/vecka.



Handledning

- ▶ 1 timme/vecka planerad handledningstid.
- ▶ Patientfall samt mer övergripande diskussioner, mål.
- ▶ "Vardagshandledning" i det kliniska arbetet med olika kollegor.
- ▶ Sit in tillsammans med handledaren alternativt filma konsultation och gå igenom.
- ▶ Aldrig vara ensam på vårdcentralen.



Auskultation

- ▶ Vår ansvarar för att auskultation på BVC, MVC och äldreboende schemaläggs under tjänstgöringen.
- ▶ Om möjlighet ges följ med på vårdintygsbedömningar och konstaterande av dödsfall.
- ▶ Frivillig auskultation **max 3 dagar**, max 2 dagar/specialitet, på ÖNH-, gyn- eller ögonklinik för att repetera undersökningsteknik. Planera in i samråd med handledare och boka själv med klinikerna, kontaktuppgifter på skaraborgsdoktor.nu

Emma Karlsfors, studierektor gyn emma.forslund@vgregion.se

Maria Kraemer, studierektor ögon maria.kraemer@vgregion.se

Hanna Ros, studierektor öron hanna.ros@vgregion.se

Studietid och föreläsningar

- ▶ 4 timmar/vecka, sammanhängande för inläsning, reflektion eller AT-föreläsningar.
- ▶ AT-dagar/halvdagar: 1 gång per månad utbildning 1 tisdagseftermiddag eller heldag. Obligatoriskt att delta.
- ▶ Studietiden är **alltid** förlagd till vårdcentralen, undantag AT-utbildningsdagar.

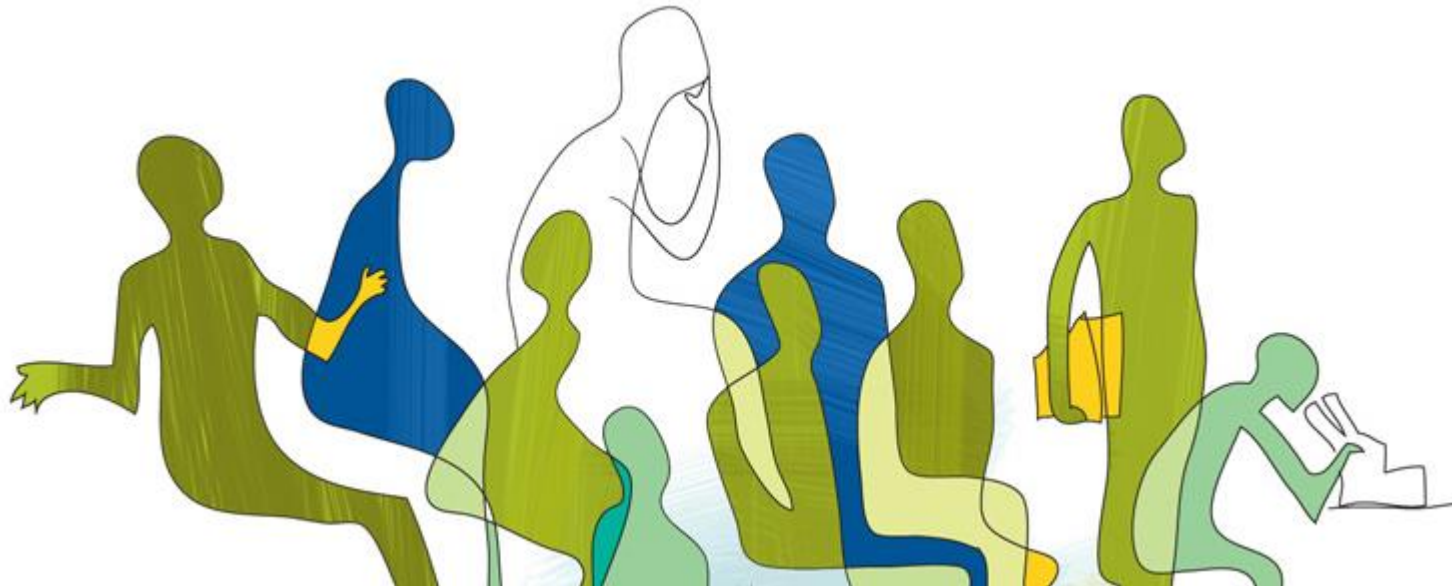


Jourcentralen

- ▶ Minimum 2 pass, max 6, på jourcentral tillsammans med erfaren kollega.
- ▶ Förskjuten arbetstid, vardagar 13-21, alt flex, ej komp.

Läkarmöten/internutbildning

- ▶ Deltagande i de möten och utbildningar som ges på vårdcentralen.



AT-tenta

- ▶ Inför AT-tentan ska sit-in göras på våc tillsammans med annan kollega än handledaren.
- ▶ 2 inläsningsdagar inför tentan, samt ledig 1 dag för tentan.

Mittuppföljning

- ▶ Besök av studierektor ca 1 timme för uppföljning av placeringen.
- ▶ Efter ca 3 månader.
- ▶ Vi hör av oss för bokning av tid!

Ledigheter

- ▶ Planerad ledighet **max 5 veckor**, inkl semester och utbildningsaktiviteter
- ▶ Undantag: AT-tenta och studiedagar inför tentan samt eventuella auskultationsdagar på ÖNH, gyn, ögon



En "vanlig" dag på vårdcentralen

- ▶ 8-8.30 Telefontider: Sara 30 – Uppföljning SSRI, Arvid 75 – Provsvar
- ▶ 8.30-9.40 Planerade tider: Svante 71 – gonartros, Yasmine 32 - gynbesvär
- ▶ 9.40-10 Fika
- ▶ 10-11.30 Akuttider: Lena 52 – bröstsmärta, Peter 17 – fotledsskada, Svante 2 år – feber sedan en vecka, Mirna 21- halsont
- ▶ 11.30-12 Recept
- ▶ 12-13 Lunch
- ▶ 13-14.40 Planerade tider: Göran 63 – op aterom, Anna-Stina 58 – uppföljning utmattningsyndrom/smärta/bedömning arbetsförmåga
- ▶ 14.40-15 Fika
- ▶ 15-15.30 Akuttid: Majlis 86 – andningsbesvär/hjärtsvikt
- ▶ 15.30-17 Administration



Tack!