

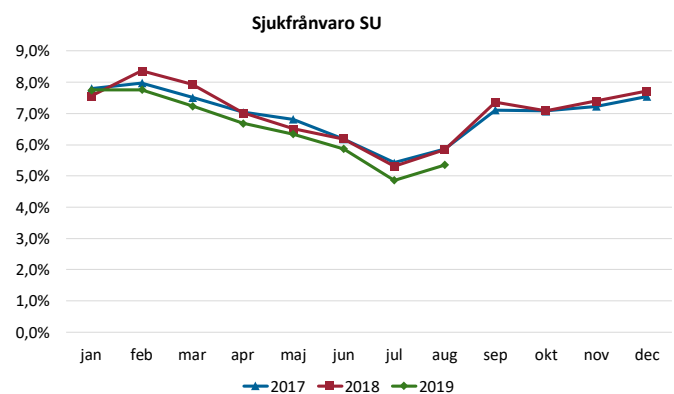
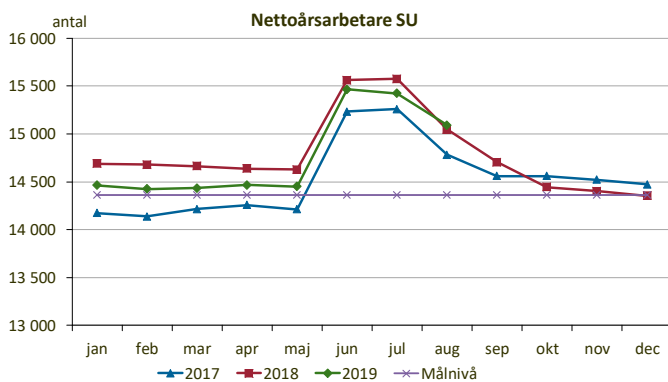
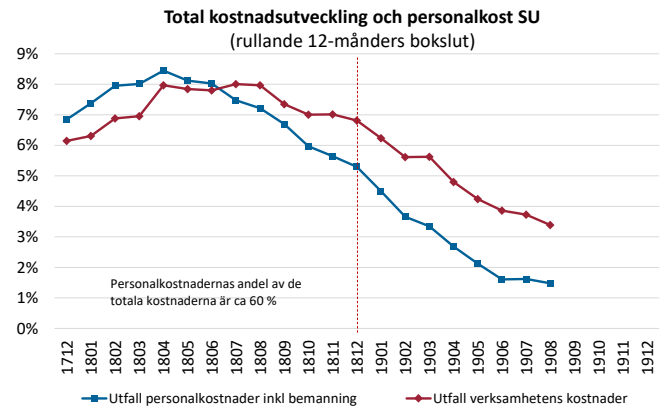
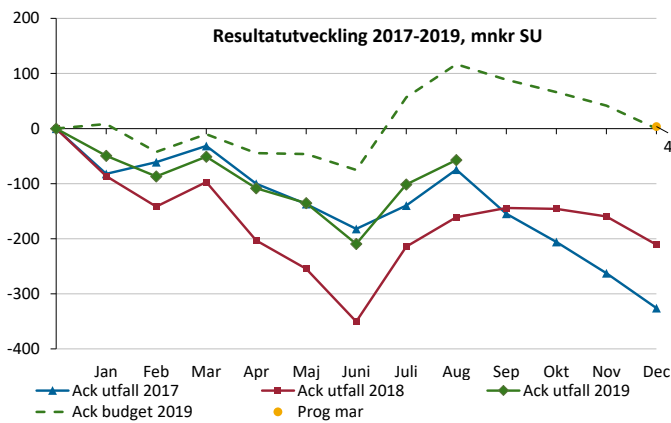
Verksamhet i balans - SU

Ekonomi	Beläggning somatik/psykiatri	Total VistelseTid på akuten (TVT)	Vårdgaranti 90 dagar besök/åtgärd	Garanti besök vid misstanke cancer	Sjukfrånvaro (ackumulerad)	Personalomsättning (R12)

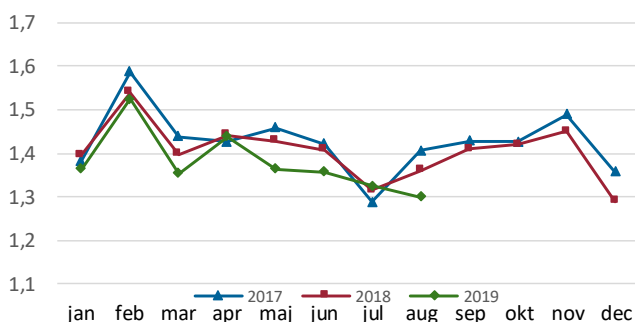
Resultaträkning, SU	Ack utfall Augusti	Ack budget Augusti	Avvikelse Belopp
Mnkr			
SUMMA INTÄKTER	11 640	11 733	-92
Personalkostnader inklusive inhyrd personal	-6 877	-6 990	113
Köpt vård	-269	-200	-69
Läkemedel	-1 423	-1 416	-7
Material och varor	-894	-813	-81
Övriga kostnader inkl finansnetto	-2 233	-2 196	-37
Årets resultat	-57	117	-174

Ack utfall 2018	Förändring Belopp
11 204	436
-6 806	-71
-235	-34
-1 354	-70
-839	-55
-2 130	-103
-161	104

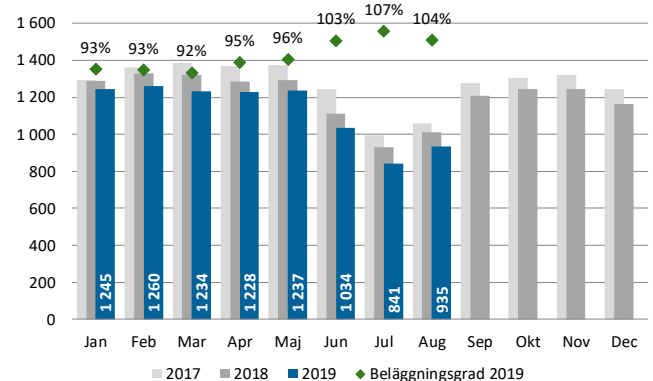
Budget 2019	Prog mar 2019
17 779	17 848
-10 747	-10 661
-300	-355
-2 142	-2 217
-1 278	-1 250
-3 312	-3 362
0	4



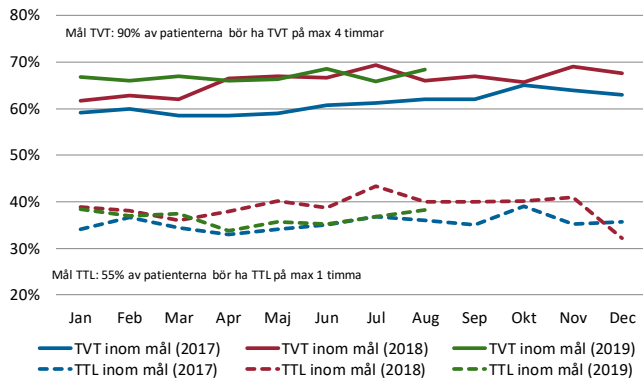
Antal vårdkontakter per nettoårsarbetare och dag, somatik (Indikator 5) SU



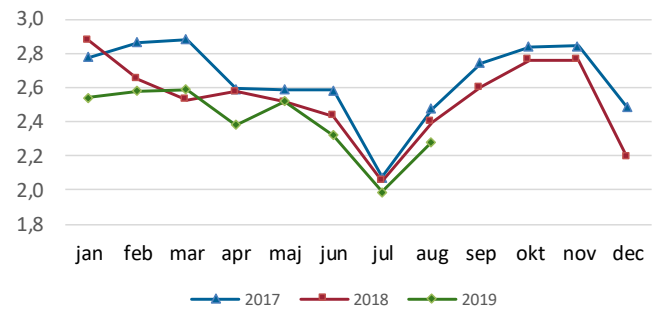
Disponibla vårdplatser Somatik - beläggning per månad SU



Måluppfyllnad TTL Tid Till Läkare och TVT Total VistelseTid SU



Utförd tid per akutbesök, exkl läkare (Indikator 9) SU



Utförda prestationer 2019 jämfört med 2018 SU

Sjukhus - Somatik	2018-jul	2019-jul	Trend
Besök - Antal	630 849	623 513	↓
Besök - Unika individer	220 369	219 706	↓
Vårdtillfällen - Antal	50 327	50 867	↑
Vårdtillfällen - Vård dagar	253 634	244 601	↓

Sjukhus - Psykiatri	2018-jul	2019-jul	Trend
Besök - Antal	177 769	178 851	↑
Besök - Unika individer	23 214	23 336	↑
Vårdtillfällen - Antal	5 003	4 129	↓
Vårdtillfällen - Vård dagar	58 375	54 382	↓

Väntande till första besök och behandling SU

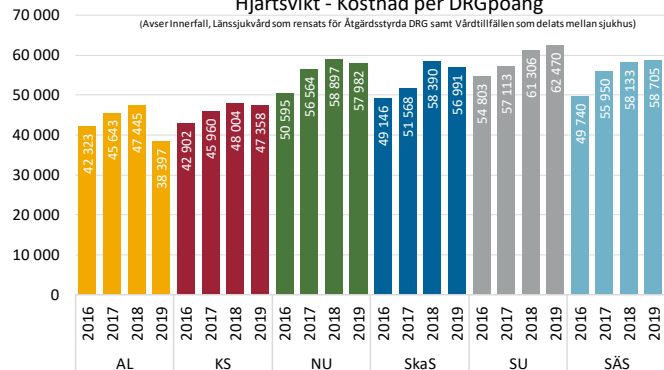
Första besök	Augusti	Förändring jmf fg mån	Förändring jmf fg år
Totalt antal Väntande exkl MOV+PvV*	18 013	0	-1 160
Väntande >90 dagar exkl MOV+PvV*	5 413	0	-2 146

Behandling	Augusti	Förändring jmf fg mån	Förändring jmf fg år
Totalt antal Väntande exkl MOV+PvV*	11 004	187	801
Väntande >90 dagar exkl MOV+PvV*	6 989	409	1 669

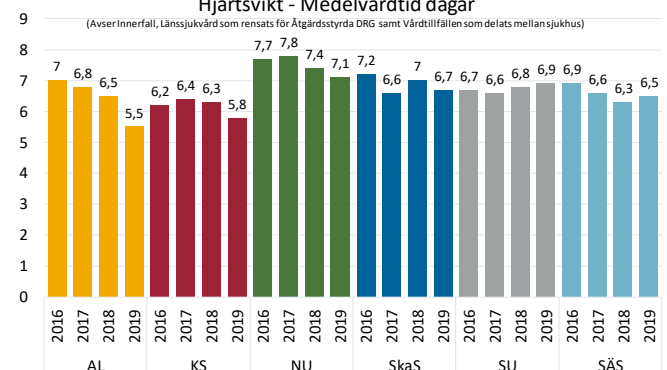
* MOV= Medicinskt Orsakad Väntan, PvV = Patientvald Väntan

P g a fel efter uppgradering av ELVIS visas data för första besök som marsvärden

Hjärtsvikt - Kostnad per DRGpoäng



Hjärtsvikt - Medelvårdtid dagar



Verksamhet: Sahlgrenska Universitetssjukhuset tar emot och behandlar fler patienter än planerat. De patienter som får behandling är i behov av mer avancerad vård än under tidigare år. Sjukhusets produktion är sammantaget väldigt hög. Inom slutenvården är antal DRG-poäng högre än både budget (3,3 %) och utfall föregående år (1,6 %). Antalet utförda vårdkontakter inom somatisk öppenvård för patienter från Västra Götalandsregionen är fortsatt långt över planerade nivåer, (9 %).

Antalet vårdtillfällen och vård dagar inom den somatiska slutenvården är lägre än budget, -12 % respektive -15 %. Avvikelsen förklaras framförallt av förändrade vårdformer, som ger möjlighet att erbjuda bättre behandling för patienterna på färre vård dagar.

Samtliga verksamheter exklusive ögonsjukvården och gynekologin ligger i fas eller överstiger planerad basvolym avseende förstasbesök.

De flesta verksamheter når eller när nästan planerad basvolym avseende behandlingar. De verksamhetsområden som visar på svårighet att nå planerad basvolym är bland annat Gynekologi, Katarakt och Öron- Näsa- Hals.

Personal: Antalet nettoårsarbetare var i augusti + 44 jämfört med motsvarande månad 2018. Inom ramen för volymförändringen har det sedan förra året tillkommit nya och utökade uppdrag motsvarande en volymökning på ca + 136 nettoårsarbetare.

Den ackumulerade sjukfrånvaron för 2019 är betydligt lägre än samma period 2018 (- 0,4 procentenheter) och är i paritet med målnivån på en reduktion större än - 0,4 procentenheter jämfört med motsvarande period föregående år.

Ekonomi: Budgetavvikelsen för augusti uppgick ackumulerat till -175 mnkr. Detta är en försämring jämfört med juli med -16 mnkr och jämfört med juni med -40 mnkr. Avvikelsen motsvarar - 1,5 % av omsättningen. Intäkterna totalt avvek negativt med -95 mnkr och kostnaderna avvek negativt med -80 mnkr. Den negativa avvikelsen på intäktsidan beror bland annat dels på bortbokning av ALF-intäkter (tillfällig avvikelse) och en lägre takt av användandet av medel för ordnat införande av läkemedel. Avvikelsen på kostnadssidan består huvudsakligen av högre kostnader för material och läkemedel än budgeterat. För perioden finns ersättning för överproduktion i form av s.k. brutet tak med 77 mnkr i intäktutfallet.

Sahlgrenska Universitetssjukhuset kommer att fortsätta arbeta för att nå ett nollresultat vid årets slut, men årsprognosen per maj sattes till -120 mnkr. Definitiv prognos per augusti månad kommer att fastställas i samband med presidiedialog den 18 september. Effekter av beslutade åtgärder följs upp månadsvis från och med maj månad i separat tjänsteutlåtande till styrelsen.