



Fokusområde 1
En god start i livet

Familjecentrerat arbete

Anita Nilsson processledare

Kommun
och sjukvård
Samverkan i Göteborgsområdet

Samverkansplattform

Barn och unga ska lyckas i skolan!



Temagrupp Barn och Unga

VGR - Fullföljda studier



- Samverkan**
Med komplexa problem krävs samverkan mellan flera aktörer.
- Psykisk hälsa**
Psykisk ohälsa i barndomen leder till sämre skolresultat och sämre framtidsutsikter i vuxenlivet.
- Livsvillkor och levnadsvanor**
Hur kan vi hjälpas åt för att i möten med familjer eller barn och unga identifiera riskfaktorer och istället erbjuda sammanhang som utvecklar?
- Studiemotivation**
Ungdomar som hoppar av upplever ofta skolan som meningslös, eftersom de har svårt att se samband mellan sina studier och framtida mål.
- Migrationsbakgrund**
Barn och unga med migrationsbakgrund står inför särskilda utmaningar

Jämlikt Göteborg



Fokusområden

- Ge varje barn en god start i livet
- Ge barn fortsatt goda förutsättningar genom skolaren
- Skapa förutsättningar för arbete
- Skapa hälsofrämjande och hållbara miljöer och samhällen
- Övergripande och strukturella förutsättningar

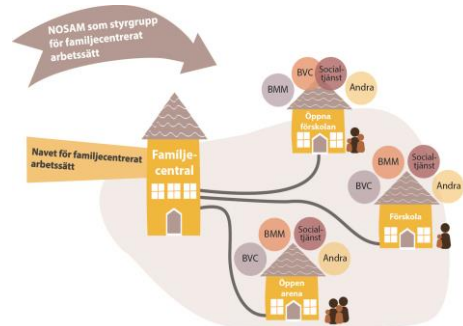
Mobiliseringsfråga
Staden där vi läser för våra barn



Prioriterade områden och insatser FO1



Familjecentrerat arbete – i en stadsdel



Styrdokument familjecentraler arbetssätt och familjecentraler | Göteborgs Stad



HÅLLBAR STAD - ÖPPEN FÖR VÄRLDEN

8

Vi gör något, vi utvecklar mer.....



Minst en familjecentral med lokala arenor finns

Föräldrastöd erbjuds alla

När ut med information

Låga trösklar in till familjecentralen och lokala arenor

Vårdsnadshavarna tycker de kommer rätt med sina frågor

Fungerande tvärprofessionell samverkan ,där verksamheterna känner till varandra och där tidiga insatser kan göras

HÅLLBAR STAD - ÖPPEN FÖR VÄRLDEN

8

....och tar avstamp för att göra bättre | Göteborgs Stad

När dem med störst behov.

Stödet erbjuds på fler arenor, på andra språk, annan tid på dagen, erbjuder barnpassning osv.

Familjecentralen har kopplingen till andra arenor och bedriver uppsökande verksamhet, flexibelt arbetssätt

**Generella insatser ges till alla men
i högre dos till dem med störst behov.**

HÅLLBAR STAD - ÖPPEN FÖR VÄRLDEN

9

Gemensam kompetensutveckling | Göteborgs Stad



Riktade utbildningar/workshops för berörda chefer.

"Att styra och leda i samverkan" - styrgrupper FC/FCA och NOSAM med möjlighet till metodstöd.

Utbildningspaket för familjecentraler
- till både chefer och personal.

Återkommande utbildning/workshops
- personalen på FC och lokala arenor.

Seminarium för inspiration, utveckling och erfarenhetsutbyte
- för chefer, personal på FC och lokala arenor samt andra nyckelpersoner.

Pilot för samverkansutbildning GR
Koordinatorer och nyckelpersoner i verksamheter.

HÅLLBAR STAD - ÖPPEN FÖR VÄRLDEN

10

Familjecentraler | Göteborgs Stad



Stadsdel	Befintlig FC	Planerad FC
Askim/Frölunda/H	Frölunda - Trädet	
Östra Gbg	Bergsjön	Gamlestaden
Norra Hisingen	Tuve	Backa
Västra Hisingen	S Bishopsgården	N Bishopsgården
Angered	Hjällbo Angered C	Lövgärdet
Västra Gbg		Opaltorget
Örgryte/Härlanda		Munkeback
Centrum	Krokslätt	
Majorna/Linné	Sanna /Kungssten	
Lundby		Sannegårdshamnen/ Kvillebacken

Arbetsgrupp för implementering av FCA | Göteborgs Stad



Bo Niklasson sektor utbildning - ordförande
Catarina Åsberg Avdelning Folkhälsa
Paula Bertilsson, Charlotta Sundin Andersson Temagrupp B&U
Ann Jansson centrala barnhälsovården
Anna Lagerquist SLK
Anita Nilsson Jämlikt Gbg

Adjungeras vid behov;
Katarina Othelius, Elisabeth Johansson Ramberg

Saknas representation;
Koncernkontoret VGR - Avdelning Folkhälsa samt AKUA (hälso- och sjukvård, primärvård

HÅLLBAR STAD - ÖPPEN FÖR VÄRLDEN

12

Arbetsgrupp för implementering av FCA



Uppdrag;

- Tydliggöra lokala dilemman och om möjligt föreslå lösningar
- Uppföljning, utvärdering och forskning
- Stöd för nätverket för koordinatorena FCA/samordnare FC
- Stödja framtagande av den gemensamma kompetensutvecklingen, både på chef- och medarbetarnivå.
- Samverka med fokusområde 2 avseende familjecentrerat arbete för äldre barn.
- Ingå i storstadsnätverket tillsammans med Malmö och Stockholm



Goteborg.se/jamlikt
Twitter: @JamliktGoteborg

KONTAKT

Anita.nilsson@orgryteharlanda.goteborg.se