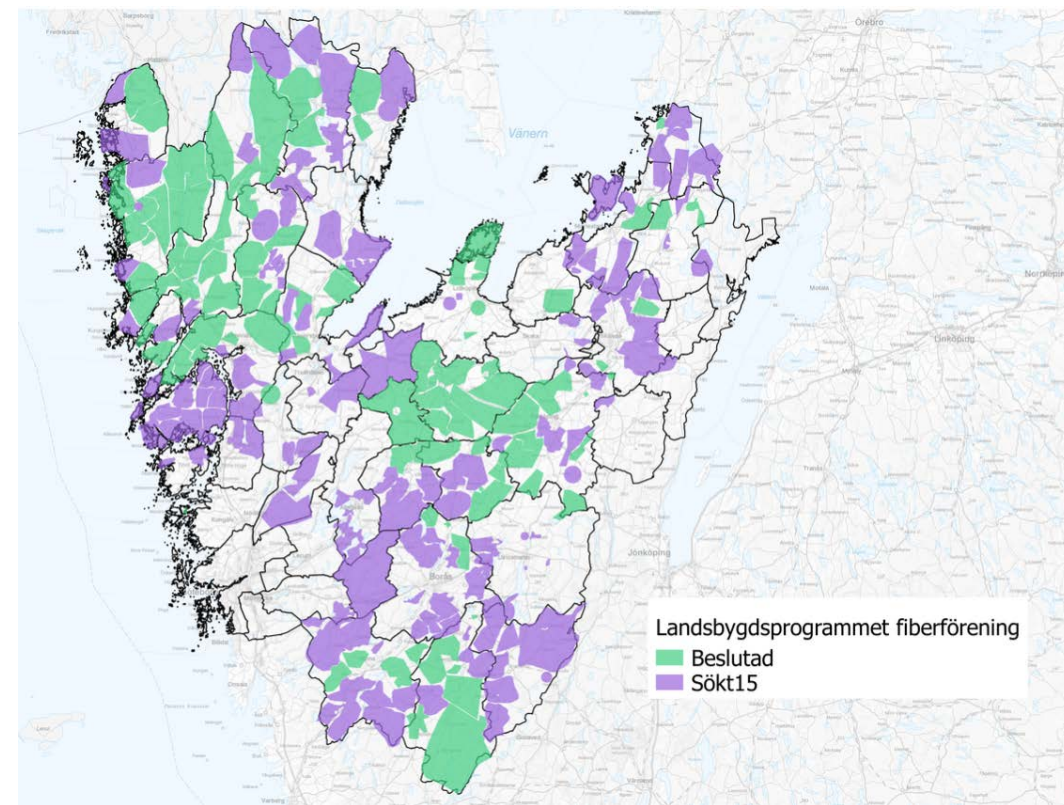
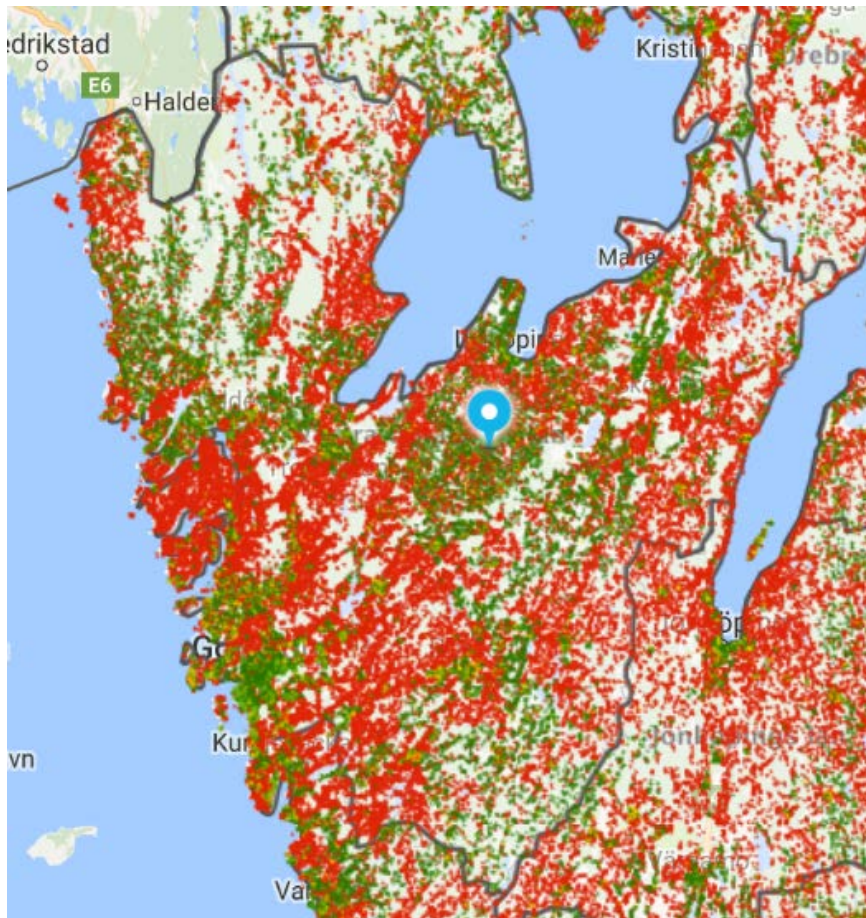




Västra Götalands Regionen - Landsbygdsutredning

26 SEPTEMBER 20 17

Fibertillgång & Vita Fläckar



Nuläge

kommunnamn	Fibertillgång	
	Kommun	Landsbygd
Ale	20%	3%
Alingsås	10%	3%
Bengtstors	7%	6%
Bollebygd	9%	1%
Borås	14%	9%
Dals-Ed	8%	10%
Essunga	15%	14%
Falköping	16%	12%
Färgelanda	11%	10%
Grästorp	12%	8%
Gullspång	6%	7%
Göteborg	23%	8%
Götene	11%	7%
Herrljunga	12%	10%
Hjo	10%	3%
Härryda	22%	7%
Karlsborg	11%	2%
Kungälv	21%	17%
Lerum	20%	6%
Lidköping	19%	12%
LillaEdet	6%	4%
Lysekil	12%	8%
Mariestad	11%	7%
Mark	8%	6%

Mellerud	2%	2%
Munkedal	18%	16%
Mölnadal	33%	7%
Orust	4%	1%
Partille	33%	13%
Skara	13%	7%
Skövde	11%	9%
Sotenäs	9%	6%
Stenungsund	18%	3%
Strömstad	9%	5%
Svenljunga	17%	14%
Tanum	16%	16%
Tibro	12%	3%
Tidaholm	7%	4%
Tjörn	11%	3%
Tranemo	17%	12%
Trollhättan	14%	4%
Töreboda	6%	5%
Uddevalla	18%	15%
Ulricehamn	9%	4%
Vara	16%	15%
Vårgårda	10%	4%
Vänersborg	12%	9%
Åmål	13%	7%
Öckerö	13%	5%

Stöd 2007-2014

- Min. 20 000 hushåll

Stöd 2014-2020

- 35 000 hushåll

Totalt 566 630 byggnader på landsbygden

Totalt 8% på landsbygden har tillgång till fiber

4 Huvudscenarier

1. Befintlig förening utvidgas
2. Ny förening skapas och söker stöd
3. Kommunen initierar utbyggnad
4. Regionen initierar utbyggnad

5. Andra möjligheter

1. Befintlig fiberförening utvidgas

Det finns sedan 2007-2014 ca 120 fiberföreningar i regionen.

De har byggt till minst 20 000 hushåll 425 miljoner i investeringskostnad.

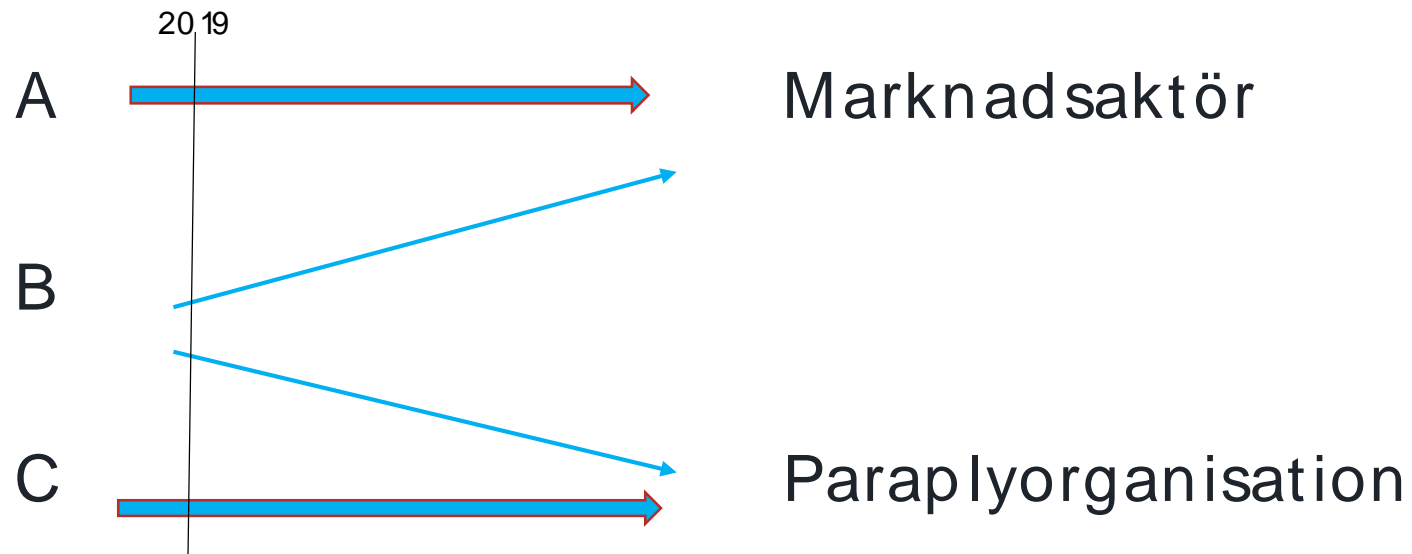
21 250 kr/hushåll i investeringskostnad

Tre olika kategorier föreningar finns idag:

- A. De som vill överlåta näten
- B. De som vill driva näten själva i dagsläget
- C. De som organiserat sig i paraplyorganisation

1 Befintlig Fiberförening utvidgas

- A. De som vill överlåta näten
- B. De som vill driva näten själva i dagsläget
- C. De som organiserat sig i paraplyorganisation



Paraplyorganisationer

- Stort engagemang
- Kunnig styrelse
- Gemensam drift och underhåll
- Gemensamt KO eller egna tjänster erbjuds
- Stordriftsfördelar
- Möjlighet till förtätning - Långsiktig investering

Paraplyorganisationer -Nuläge

- Organisation
- Antal i regionen
- Vad har de för kostnader
- Intäkter
 - *Kickback*
 - *Nätavgift*
 - *Medlemsavgift*
 - *Etc*

<http://www.vastfiber.se> 21 medlem sföreningar

Ekonomi för förtätning-Paraplyorganisationer

- Antagande 50 tkr investeringskostnad hushåll
 - Anslutningskostnad 25 tkr
 - Näthyra
 - Kickback
 - Tillskjuten finansiering
-
- Kalkyl med gemensamt upphandlad KO och D&U
 - Kalkyl med egen KO-verksamhet
 - Pay-back tid och eventuellt stöd

Krav på regionen-förtätning förening

- Tätt dialog med föreningarna i regionen
- Informera om alternativen att sälja eller ingå i paraplyorganisation
- Stötta vid försäljning av nät där förtätning ska ske
- Ge incitament till förening för förtätning –ekonomiskt eller kunskapsmässigt-annars risk att de säljer utan förtätning

2. Ny förening skapas för förtätning

Utspridd fördelning av föreningar och tillgång till fiber i regionen.

- Stor, splittrad förening
- I kommuner med många föreningar är kostnaden för hushåll dyrare.
- Föreningen har valt bort hushåll pga. kostnaden
- Svårt att hitta ideella krafter för projekten, inte gjorts tidigare i områden som ej sökt stöd
- För rimlig anslutningskostnad kommer hög stödandel krävas
- Drift och underhåll orimligt dyr

3. Kommun initierar förtätning/utbyggnad

- Juridiska förhållanden, kommunallagen, Telekommunikationslagen
- Tillsatta medel krävs
 - *Bredbandsstöd, nästa program annat regelverk & nya möjligheter..*
 - *kommunen beslutar om medel*
 - *Befintliga föreningar*
 - *Befintliga nät i kommun*
- Upphandling genom förs
- Kravställning i upphandling viktig

Kommuns möjliga åtaganden

- Resurser
- Marknadsaccess (man skulle kunna teckna avtal om leverans av svartfiber och kapacitet till den kommunala förvaltningen och man skulle kunna teckna avtal om kommunikationsoperatörsrollen med medföljande bredbands- och tv-tjänster till hyresgästerna hos kommunens bostäder).
- Tillgångar i form av fiber och kanalisationsnät (Enkla och tydliga regler avseende schakt och återställning i kommunens mark.)
- Stöttning i att teckna markavtal

Exempel på upphandling och kravställning

Kartläggning är genomförd och beslut om medel till fiberutbyggnad finns avsatta

- Krav på öppenhet och antal tjänsteleverantörer
- Maxbelopp på anslutningskostnad ex. 20 tkr
- Krav på triple play tjänst till x kr
- Erbjudande till 95-100 % ska utföra x/xx-2017
- Tecknade avtal ska byggas före x/xx/xxxx

4. Region initierar/upphandlar

Regionen har ett utvecklingsuppdrag att samordna, koordinera och leda processer för hållbar regional tillväxt och utveckling vilket möjliggör att de initierar utbyggnad i hela regionen.

- Finansiering av investering
 - *Region*
 - *Marknadsaktör*
 - *Kommun medfinansierar*
- Konkurrenssituation måste tas ställning till
 - *Dela in regionen i olika områden*
- Olika kommuner med egna strategier
- Behovsanalys måste genomföras

Region upphandlar ex. Halland

- Ip-only och Hallandsregionen har:
 - *Upphandlat hela regionen där marknaden inte visat intresse, även tätort*
 - *100 % ink. fritidshus*
 - *Regionen investerat 100 miljoner*
 - *IP-Only investerar 1,5 miljarder*

Frågor om upphandlingen

- *Frågor om stödansökningar och ideella projekt behövs alls*
- *Samordning med kommunala planer och stadsnät måste hanteras*
- *Konkurrenssituationen*