

Besöksrock

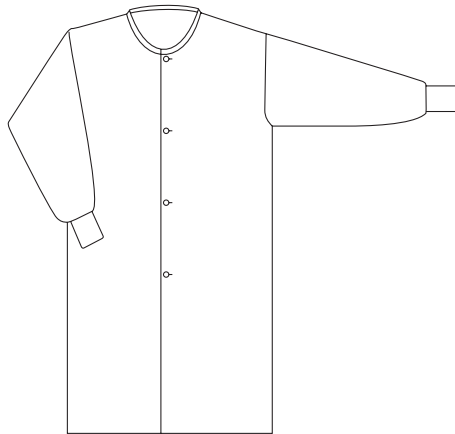


Besöksrock

Besöksrock

Knäppning fram som döljer underliggande kläder. Modellen är extra lång för att täcka så mycket som möjligt av klädseln. Mudd vid ärmslut.

Besöksrocken finns i två storlekar; 50–80 kg med vit kant i halslinningen och 80–110 kg med svart kant i halslinningen.



Besöksrocken från Tvätteriet Alingsås är utvecklad för att sjukhus ska kunna ta emot besökare samtidigt som man på ett enkelt sätt både tryggar och förbättrar hygien.

Rocken passar särskilt väl på avdelningar där kraven på hygien är extra höga, till exempel på operation, intensivvård, brandskadeavdelningar och vid besök av reparatörer.

Material: 65% polyester, 35% bomull.

Kvalitets- och hygienkrav:

Besöksrocken är personbunden och ska bytas ut minst en gång per dag.

Besöksrocken ska ses som en del av skyddet för besökare. Det måste kompletteras med exempelvis hårskydd och skoskydd, allt efter de rekommendationer som finns på varje sjukhus.

Använda besöksrockar ska hanteras enligt anvisningar från Tvätteriet Alingsås.