

### 3.2.1 Somatisk vård

#### ✓ Överbeläggningar och Utlokaliseringar, Regiontotal

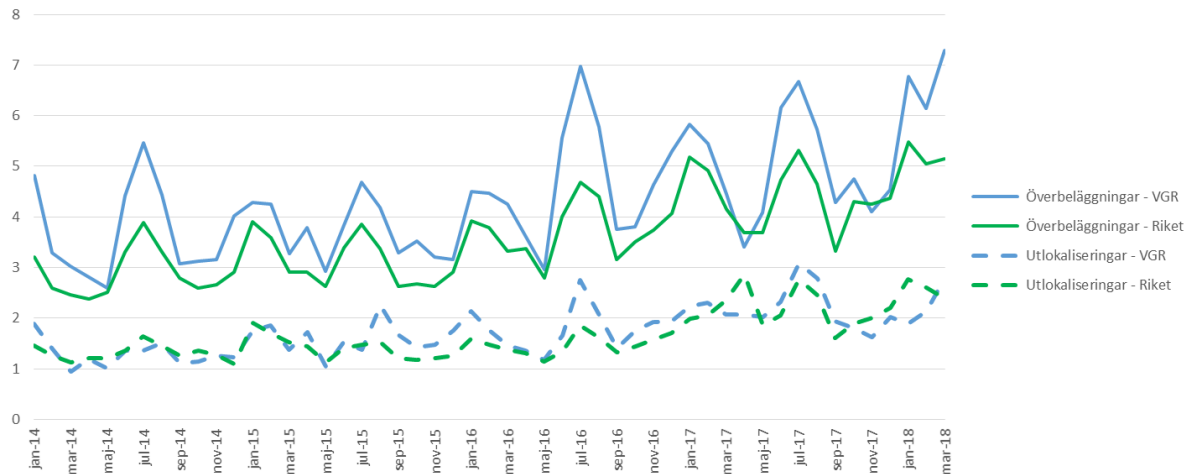
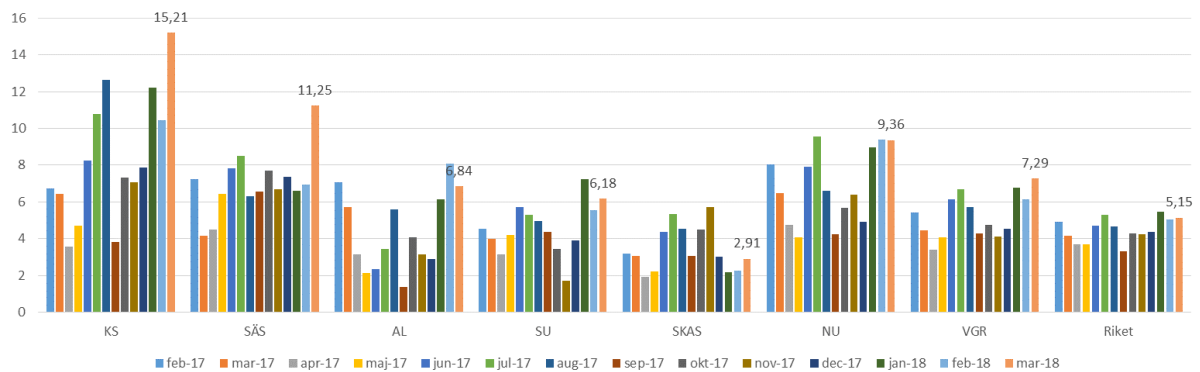


Diagram 14. VGR: Genomsnittligt antal överbeläggningar och utlokaliseringar inom somatisk vård per 100 disponibla vårdplatser och dag kl. 06.00, under respektive månad 2014, 2015, 2016, 2017 och 2018.

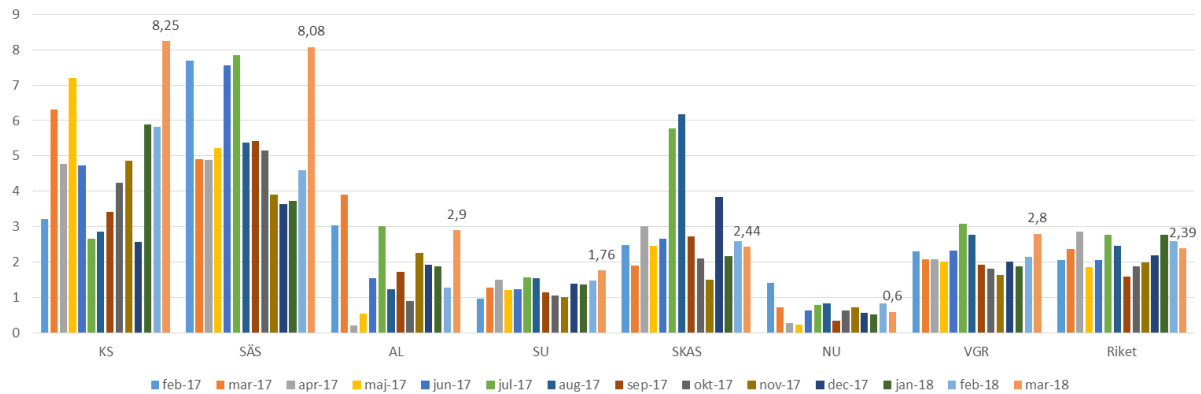
#### ✓ Överbeläggningar, indelning organisation



	feb-17	mar-17	apr-17	maj-17	jun-17	jul-17	aug-17	sep-17	okt-17	nov-17	dec-17	jan-18	feb-18	mar-18
KS	6,74	6,44	3,57	4,7	8,27	10,76	12,65	3,82	7,34	7,06	7,86	12,2	10,45	15,21
SÅS	7,22	4,15	4,51	6,45	7,81	8,52	6,3	6,56	7,72	6,67	7,36	6,61	6,96	11,25
AL	7,09	5,71	3,13	2,12	2,33	3,43	5,59	1,38	4,07	3,13	2,88	6,16	8,07	6,84
SU	4,55	3,98	3,14	4,21	5,73	5,32	4,98	4,39	3,45	1,71	3,92	7,24	5,55	6,18
SKAS	3,19	3,05	1,94	2,22	4,38	5,36	4,55	3,05	4,49	5,71	3,03	2,16	2,26	2,91
NU	8,06	6,46	4,77	4,09	7,91	9,54	6,6	4,24	5,68	6,4	4,93	8,98	9,39	9,36
VGR	5,44	4,45	3,41	4,09	6,16	6,68	5,73	4,28	4,75	4,1	4,54	6,78	6,14	7,29
Riket	4,91	4,16	3,69	3,69	4,73	5,32	4,65	3,32	4,3	4,25	4,36	5,48	5,05	5,15

Diagram 15. VGR och dess sjukhusgrupper: Genomsnittligt antal överbeläggningar inom somatisk vård per 100 disponibla vårdplatser och dag kl. 06.00, under respektive månad.

## ✓ Utlokaliseringar, indelning organisation



	feb-17	mar-17	apr-17	maj-17	jun-17	jul-17	aug-17	sep-17	okt-17	nov-17	dec-17	jan-18	feb-18	mar-18
KS	3,21	6,31	4,77	7,2	4,74	2,65	2,85	3,41	4,23	4,87	2,56	5,89	5,83	8,25
SÅS	7,7	4,9	4,88	5,22	7,55	7,84	5,37	5,42	5,15	3,91	3,63	3,73	4,6	8,08
AL	3,04	3,9	0,22	0,55	1,55	3,02	1,23	1,72	0,91	2,26	1,92	1,88	1,28	2,9
SU	0,96	1,29	1,51	1,22	1,23	1,56	1,55	1,14	1,06	1,02	1,39	1,36	1,47	1,76
SKAS	2,48	1,9	3,01	2,47	2,66	5,77	6,18	2,72	2,11	1,5	3,83	2,16	2,6	2,44
NU	1,41	0,72	0,28	0,24	0,63	0,78	0,83	0,35	0,64	0,73	0,56	0,52	0,83	0,6
VGR	2,31	2,07	2,07	2,02	2,32	3,08	2,78	1,93	1,81	1,63	2,02	1,88	2,14	2,8
Riket	2,05	2,36	2,87	1,86	2,05	2,76	2,45	1,6	1,88	2	2,2	2,76	2,6	2,39

Diagram 16. VGR och dess sjukhusgrupper: Genomsnittligt antal *utlokaliseringar* inom somatisk vård per 100 disponibla vårdplatser och dag kl. 06.00, under respektive månad.