

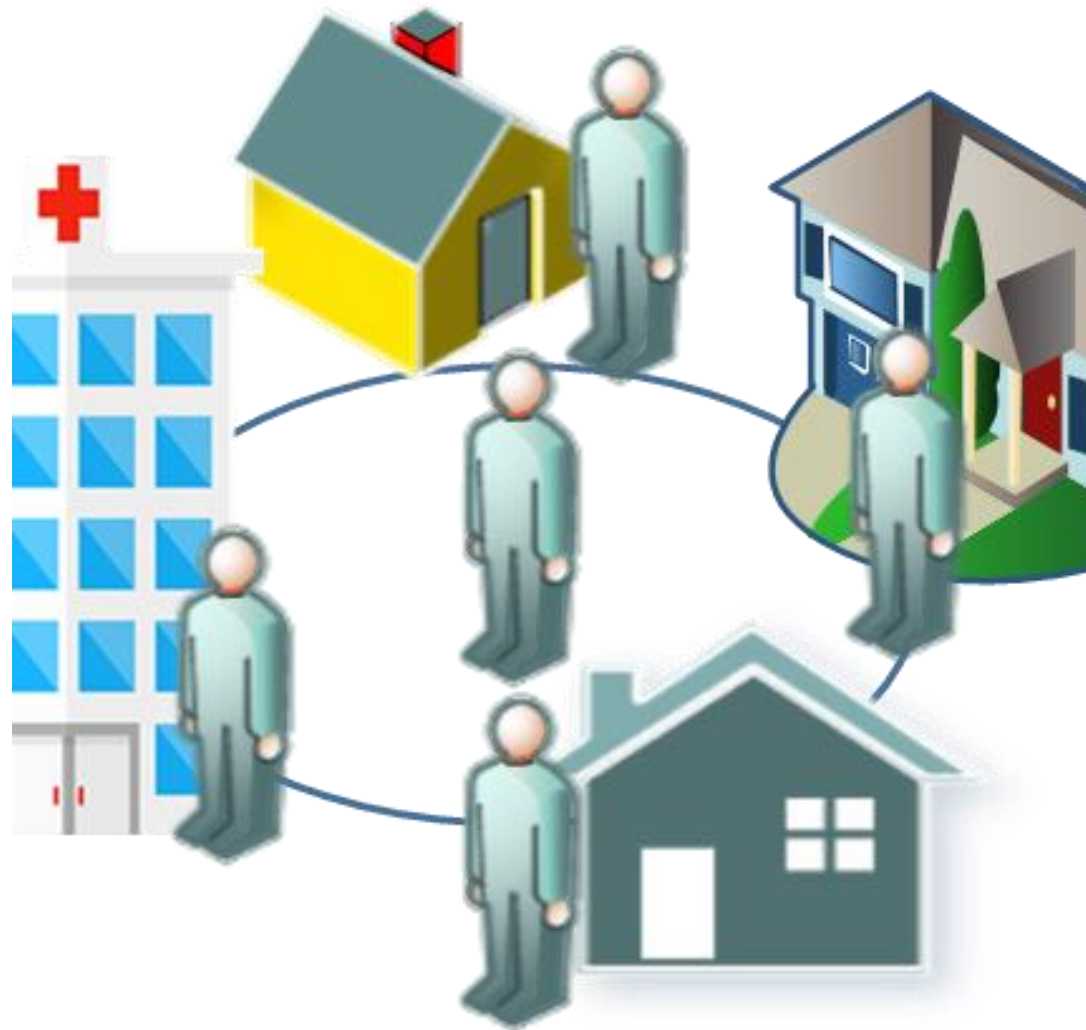
Samverkan vid in- och utskrivning
från sluten Hälso- och sjukvård
i Västra Götaland

Utvärdering av Överenskommelse och Riktlinje

Samordningsgruppen
SAMLA

Lena Arvidsson, processledare

2020-12-10



Uppdraget att utvärdera Överenskommelse och riktlinje

- Att utvärdera om följsamhet sker till gemensam Regional överenskommelsen och riktlinje för Samverkan vid in- och utskrivning från slutna hälso- och sjukvård
- Att utvärdera den ekonomiska antagna modellen som innebär en reglering av betalansvaret enligt en genomsnittsmo-
dell
- Att identifiera om den enskilde upplever trygg och säker in- och utskrivning från slutna hälso- och sjukvård



Utvärdering har skett genom att granska...

Statistik och
utdata från IT-
tjänsten SAMSA

Webbkollen -
Hur upplever den
enskilde
utskrivning från
slutenvården

Identifiera
Avvikelser i samverkan
i MedControl Pro

Följeforskning KFi
- Resultat från tre
delrapporter

Enkät angående
dagens modell för
medelvärdes-
beräkning

På vilket sätt har överenskommelsen och riktlinjen stärkt det påtalade behovet av samverkan mellan parterna?

- Samtliga ingående parter anser att styrdokumentet är relevanta och ändamålsenliga, framförallt för att det är samma regelverk som gäller för alla vårdgivare
- Samarbetet mellan parterna har blivit bättre än tidigare
- Förberedelserna inför lagens införande har fungerat väl. Det har getts både muntlig och skriftlig information om samverkanslagen och tillhörande riktlinje och samtliga parter säger att de fått tillräcklig information
- IT-tjänst SAMSA som kommunikationsverktyg mellan parterna fungerar bra

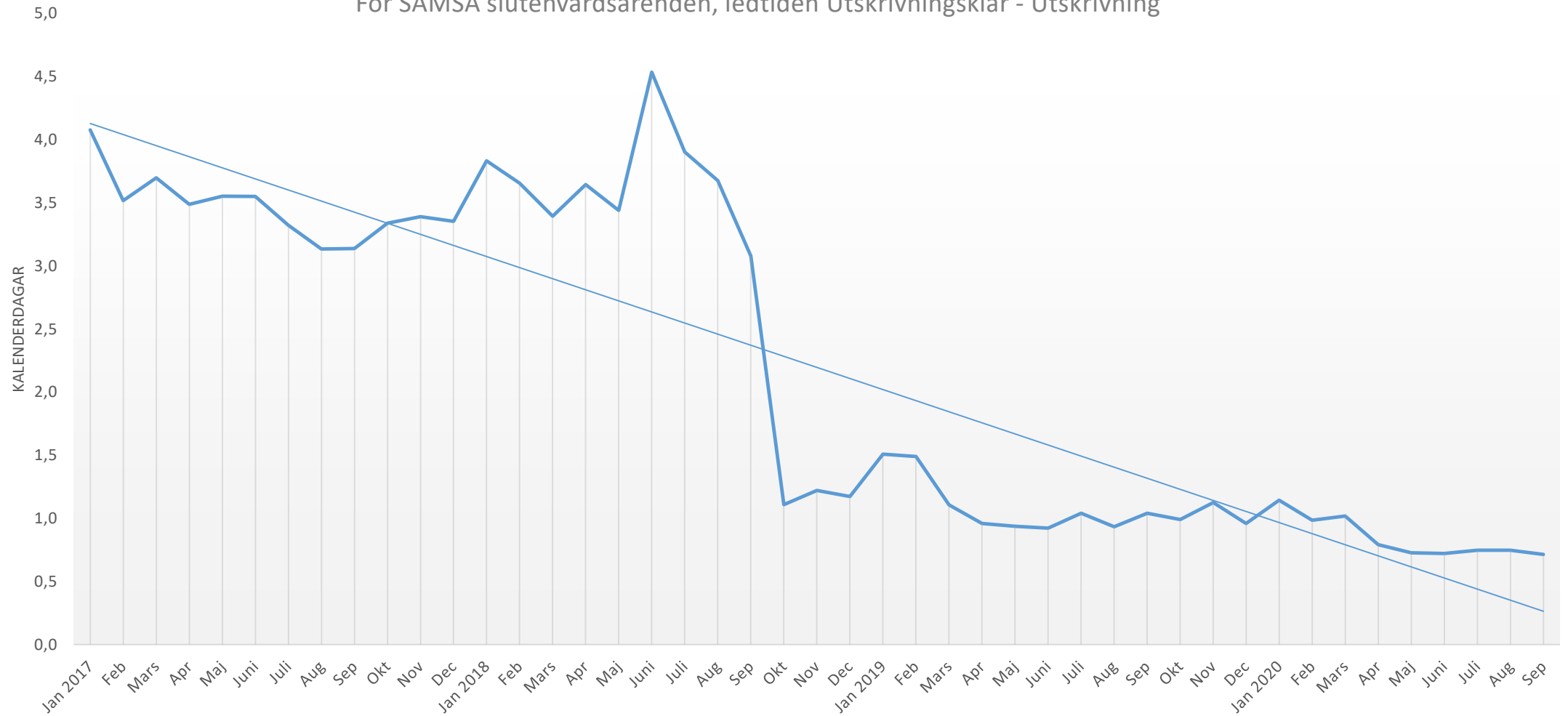


Synpunkter kring samverkan

- Kommunerna och vårdcentralerna upplever att sjukhusen inte sköter systemet på ett fullgott sätt då det saknas uppgifter i systemet som måste kompletteras, vilket försenar vårdplaneringen
- Vårdbegäran som andra aktörer skickar till sjukhusen är sällan korrekt ifyllda
- *”Hinder i samverkan är att inte alla skriver i SAMSA det som behövs. Man vet inte till exempel vilka mediciner de ska ha, att det inte står tillräckligt med information om diagnoser eller planering från hälso- och sjukvården. Då får man ringa och tjata. Vi har en diskussion kring detta för att det ska bli bättre.”* Enligt intervjuad från kommun

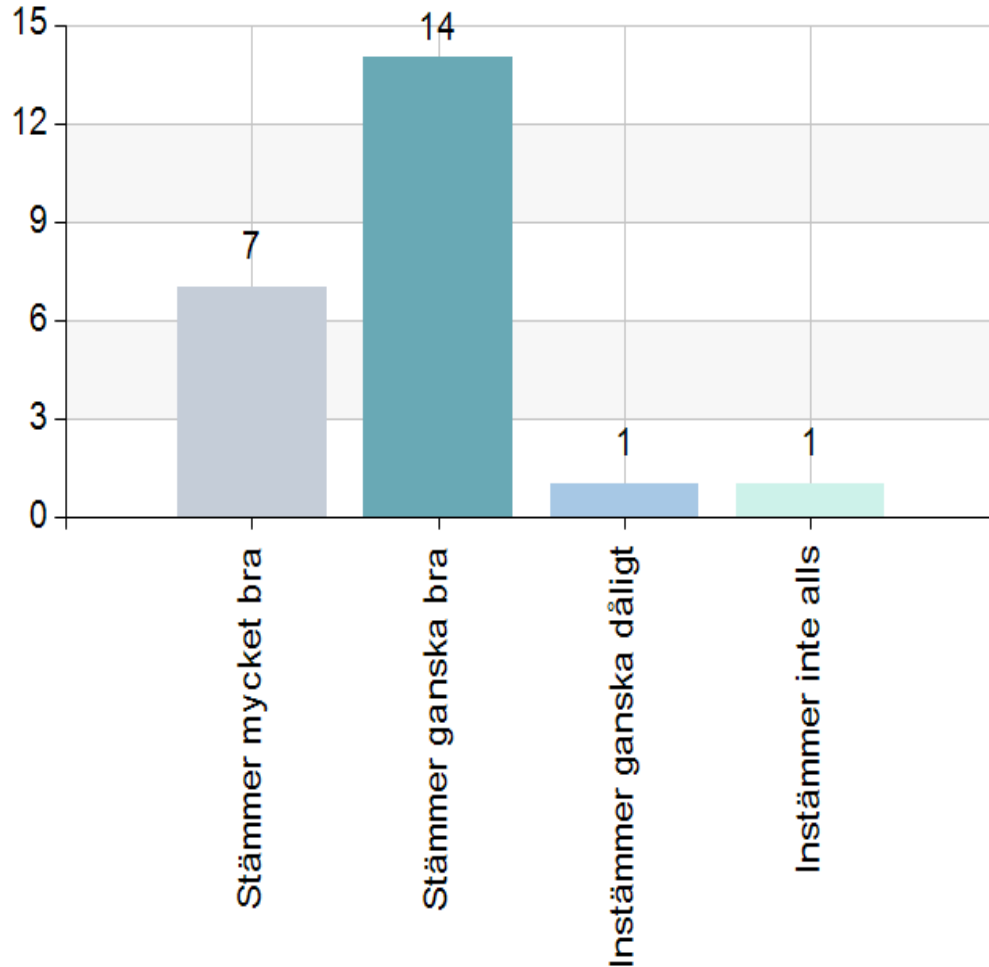


För SAMSA slutenvårdsärenden, ledtiden Utskrivningsklar - Utskrivning



Enkätresultat Betalningsmodell

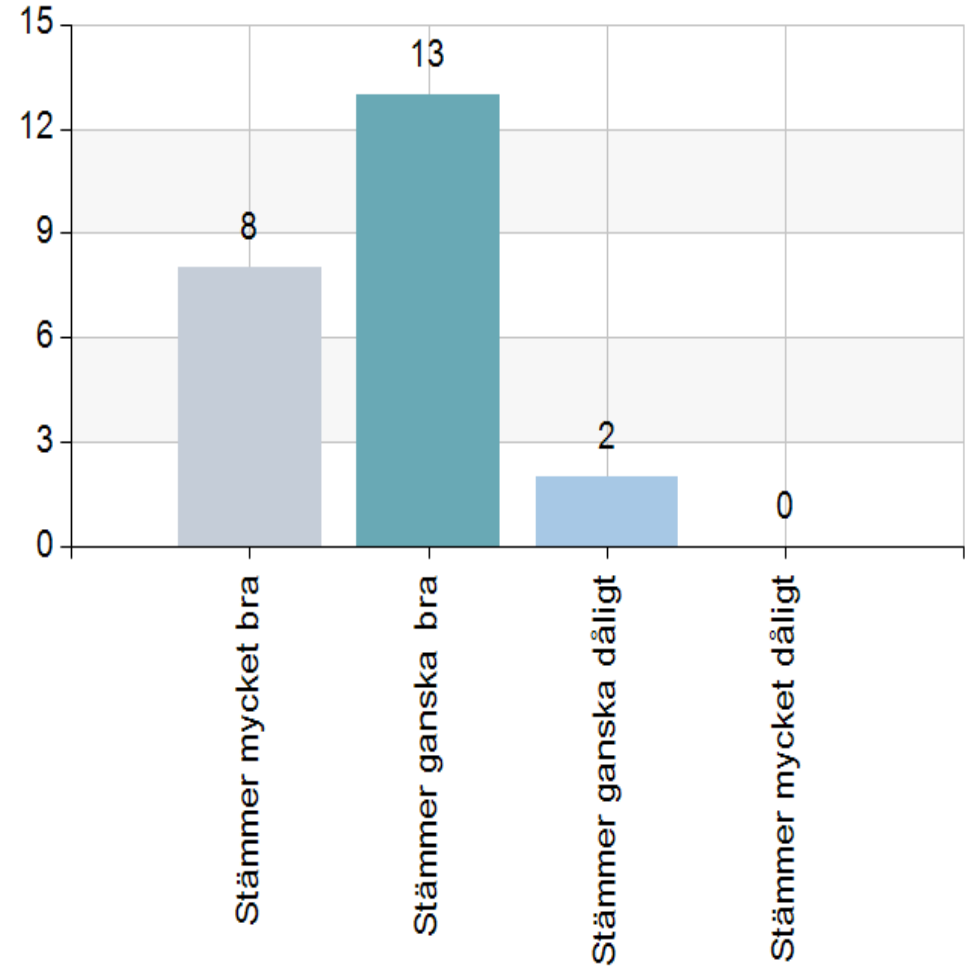
Dagens genomsnittsmodell för medelvärdesberäkning bör vara kvar



Antal svar

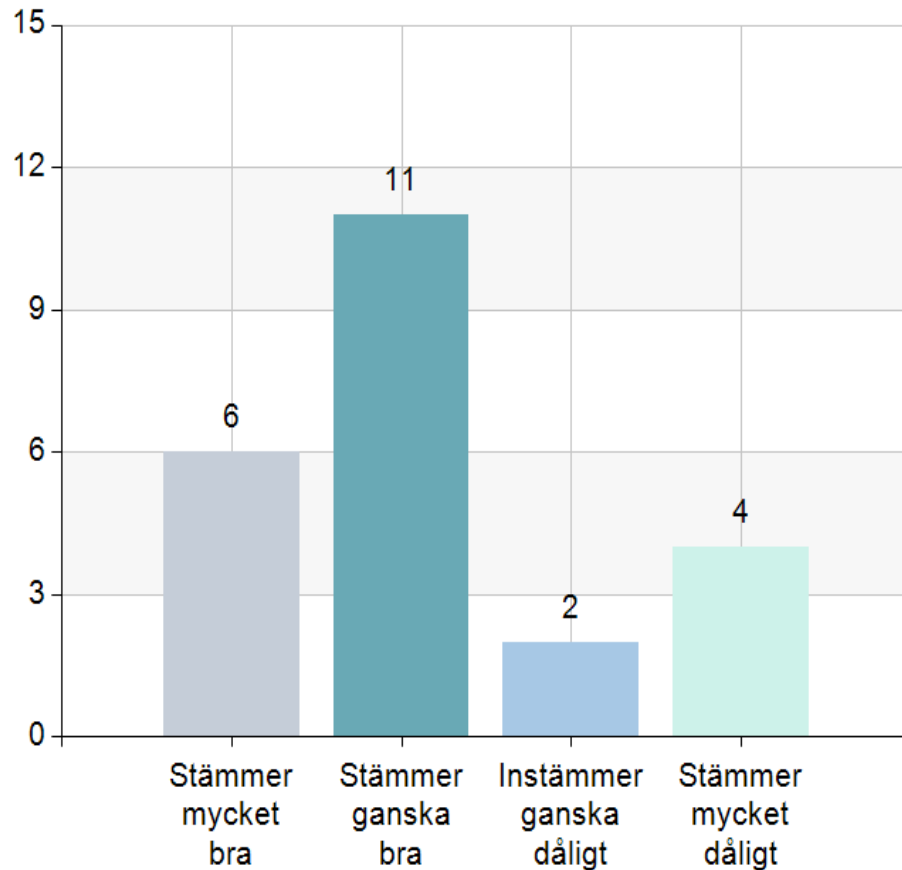
Region	6
Kommun	17

Dagens genomsnittsmodell för medelvärdesberäkning har inneburit en mer effektiv utskrivningsprocess mot tidigare



Enkätresultat Betalningsmodell

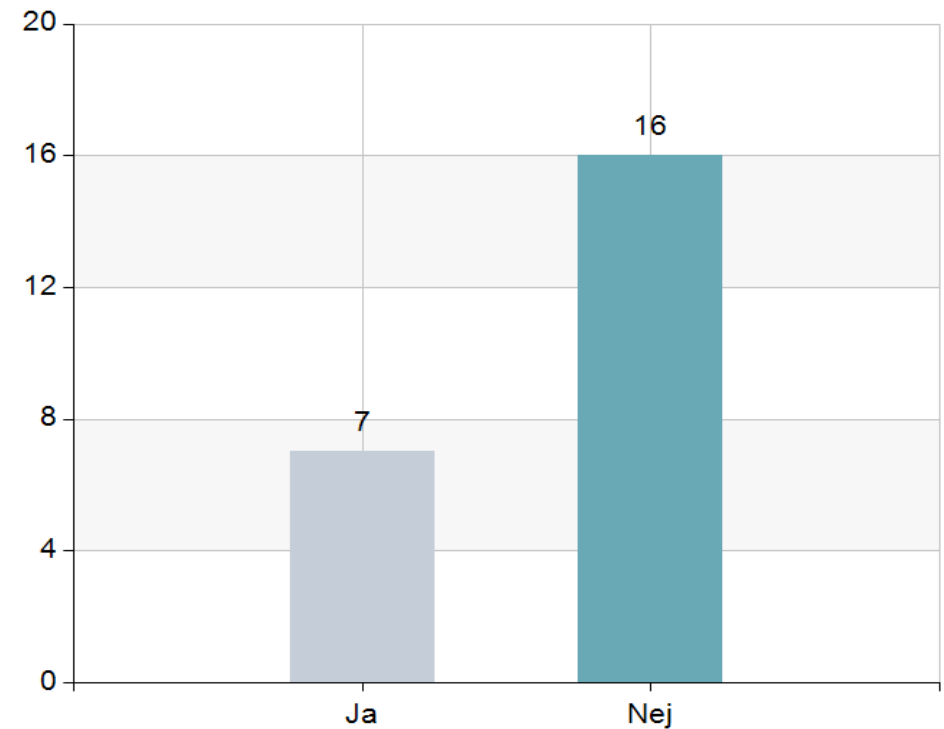
Dagens genomsnittsmodell av 7-dagarsregel bör vara kvar



Antal svar

Region	6
Kommun	17

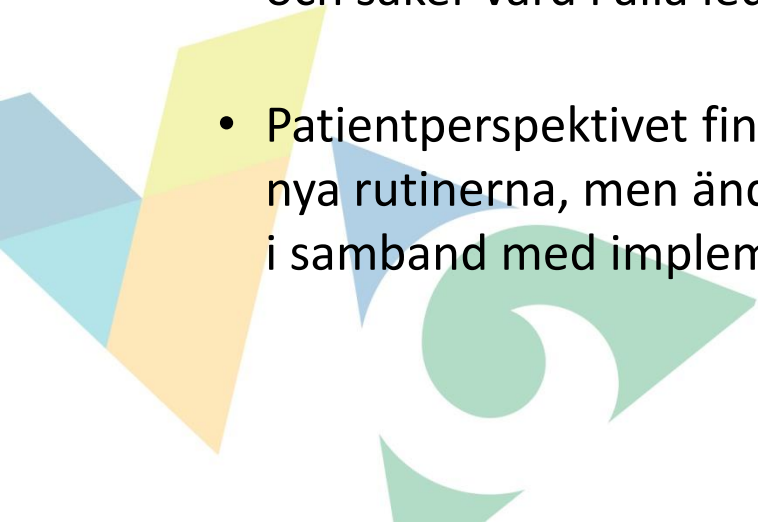
I Överenskommelsen står som gemensamt mål att genomsnittsvärdet 3,0 kalenderdagar på sikt ska minska. Anser du att genomsnittsvärdet ska minskas?



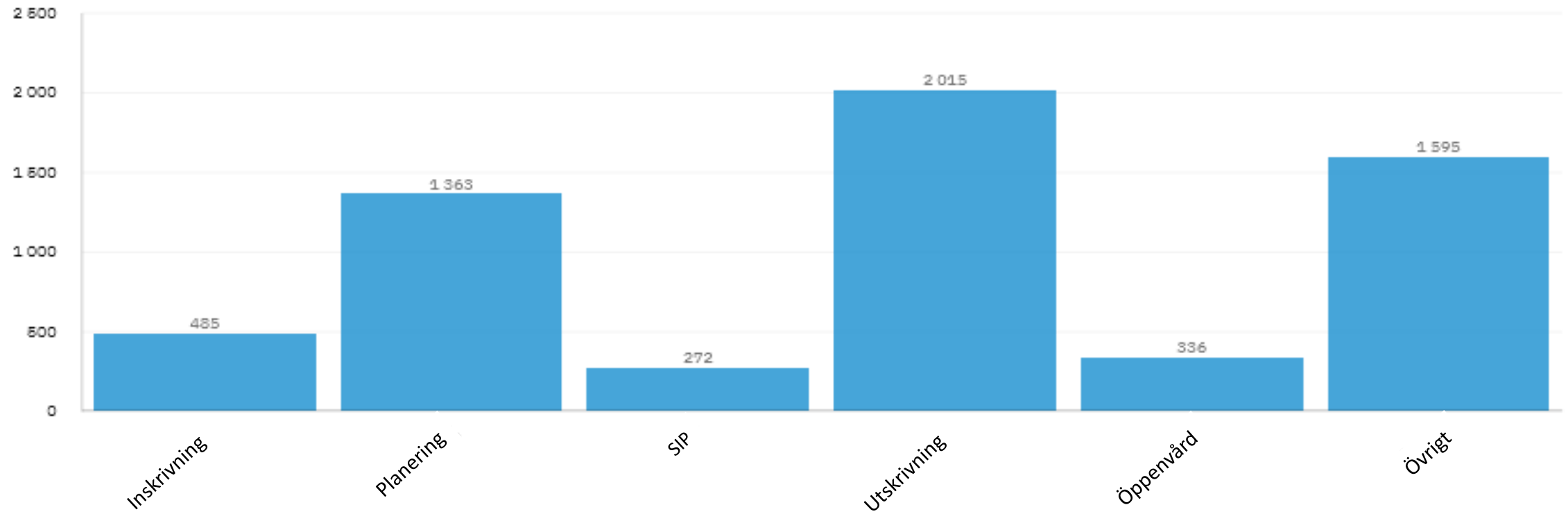
Om svar Ja – lämna förslag på antal dagar 0,2-0,8 dagar och 2 dagar har föreslagits.

Upplever den enskilde trygg och säker in- och utskrivning från slutna hälso- och sjukvård? Medarbetarperspektiv

- Patienterna kan också känna sig utsatta i samband med möten för vårdplanering då det är mycket personal närvarande och man lätt fastnar i ansvarsfrågor istället för att fokusera på patientens vård- och omsorgsbehov och göra dem delaktiga i planeringen
- Det poängteras att patienterna måste få komma till tals på mötena och att personalen försöker ta hänsyn till deras önskemål så gott det går
- Samtliga parter är överens om att samverkan handlar om att ge den enskilde en trygg och säker vård i alla led och den enskilde ska inte drabbas av allt administrativt arbete
- Patientperspektivet finns genomgående i de verksamheter som ska implementera de nya rutinerna, men ändå är frågan om detta perspektiv inte har fått träda tillbaka en del i samband med implementering av riktlinjerna

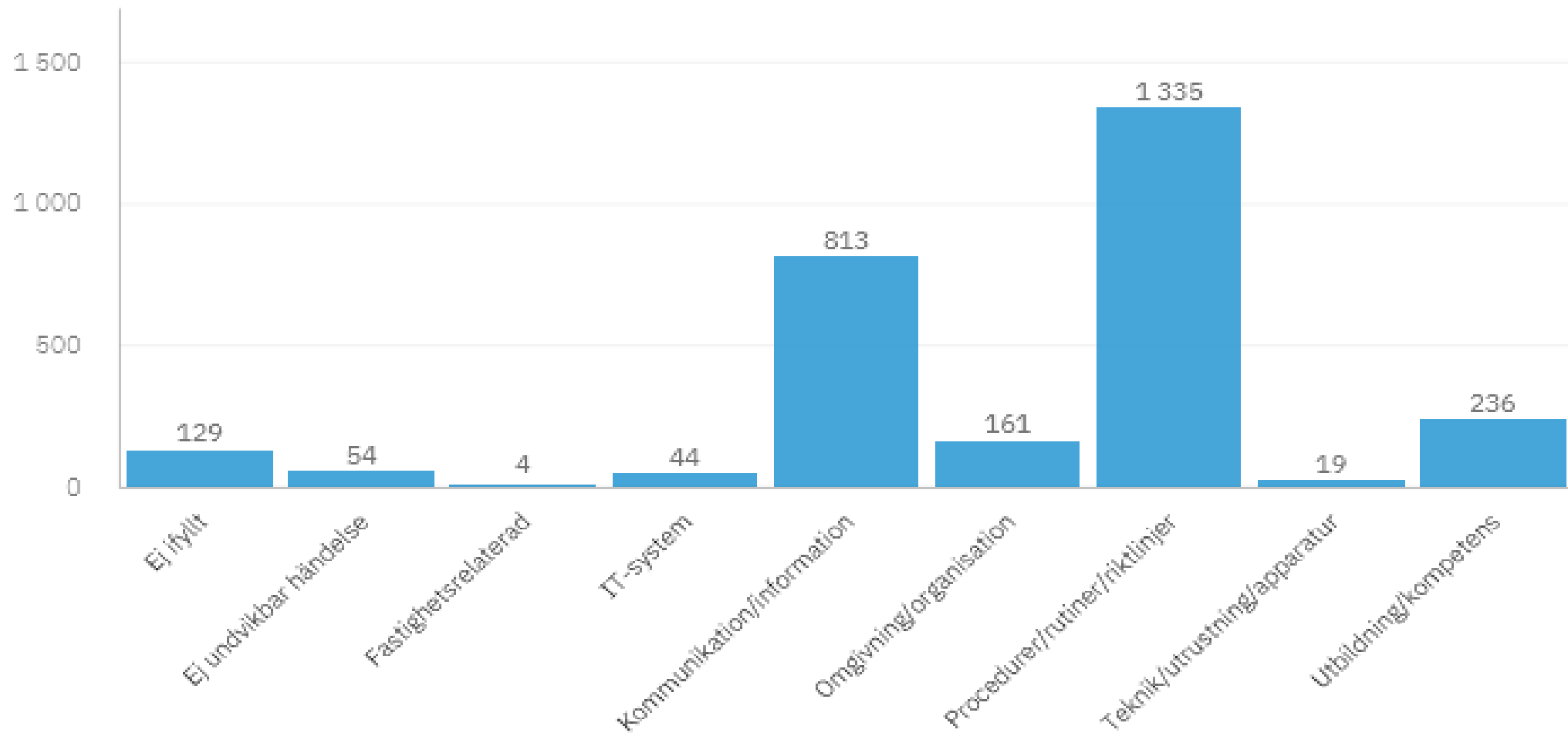


Avvikelser Samverkan vid informationsöverföring 2018—okt 2020. Typ av händelse.



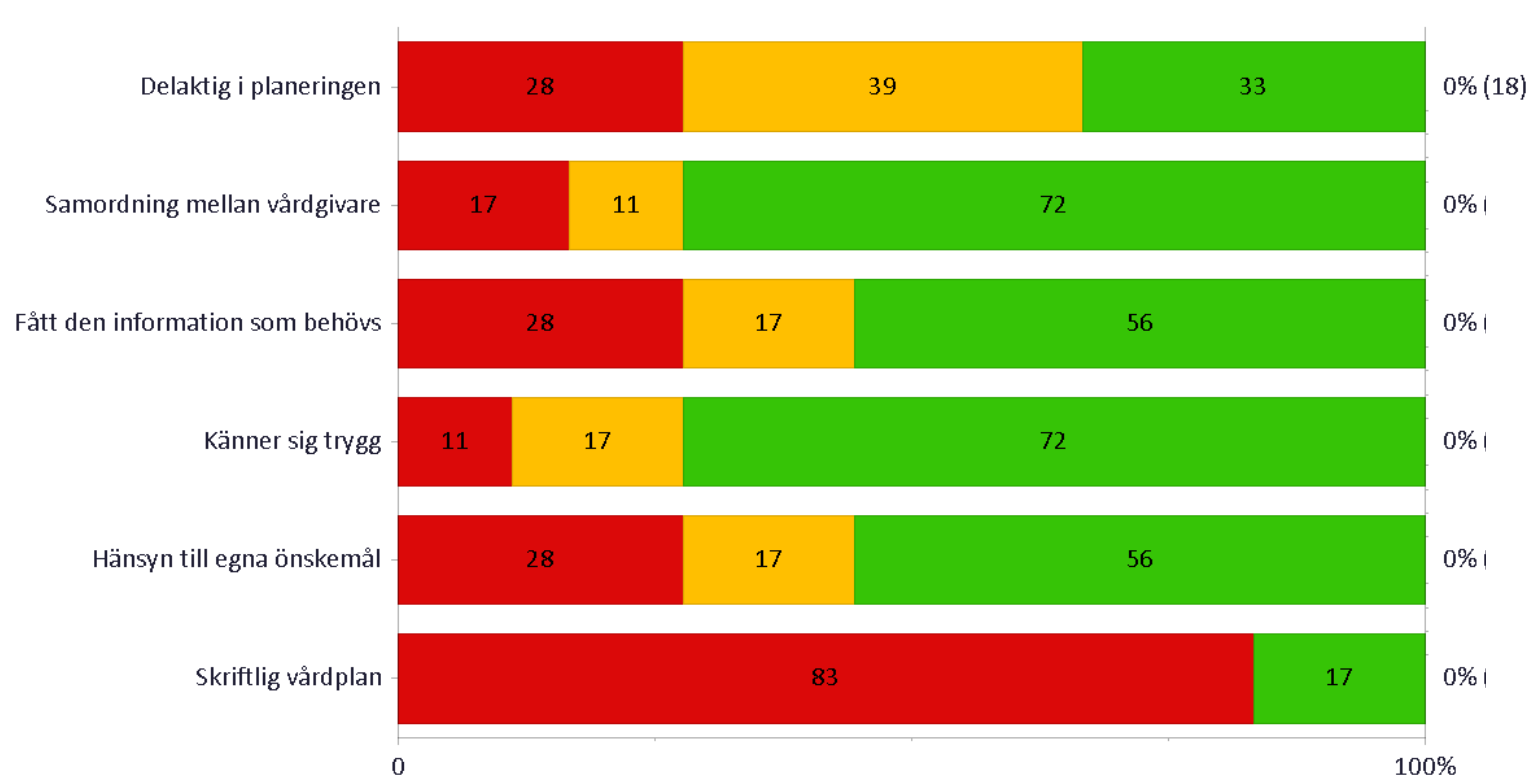
5 045 händelser under perioden

Avvikelser Läkemedel vid vårdens övergångar 2018—okt 2020. Orsak till händelsen.



2 118 händelse under perioden

Kontakt med vården



Nej Delvis Ja

- Känner du att du har varit delaktig i planeringen av din fortsatta vård och omsorg så mycket som du själv känner att du kan och vill?
 - Fungerar samordningen mellan dina olika vård och omsorgsgivare?
 - Känner du dig trygg med din vård och omsorg?
 - Tog personalen hänsyn till dina önskemål och hem/familjeförhållanden när din fortsatta vård och omsorg planerades?
 - Känner du att du fått den information du behöver för din fortsatta vård och omsorg?
 - Har du en skriftlig plan (SIP eller annan plan)?
- * = endast alternativen Ja & Nej

Diagrammet visar andelen svar på respektive alternativ