

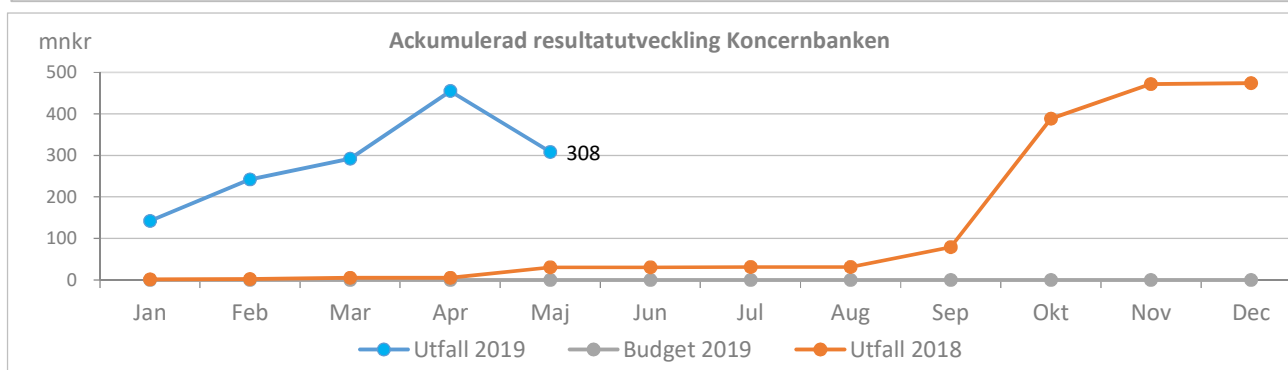
Koncernbankens periodresultat är 308 mnkr, vilket är högre än budgeterat nollresultat. Det positiva resultatet beror bland annat på att värdepapper har sålts och genererat vinster på ca 44 mnkr. De finansiella marknaderna utvecklades positivt under årets första fyra månader, men i maj gick börserna ner något. Till och med maj finns orealiserade vinster på 287 mnkr, vilket påverkar koncernbankens resultat positivt.

Likviditeten per maj är 11,4 mdkr.

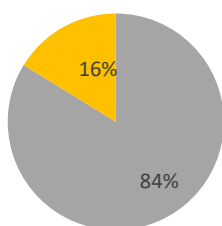
Den korta portföljen innehåller enbart ränteplaceringar. Avkastningen till och med maj är 0,9%, vilket speglar ett marknadsläge med låga räntor. Den långa portföljen placerar även i aktiefonder och avkastningen är 3,5%. Stiftelseportföljen har en längre placeringshorisont med en större andel aktiefonder som har avkastat 8,6%. Avkastningen inkluderar även utdelning.

Samtliga portföljer har ett övervärde, det vill säga att marknadsvärdet överstiger anskaffningsvärdet.

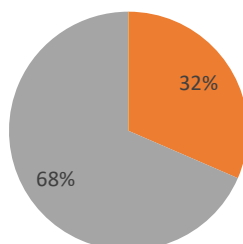
Inga överträdelser av finanspolicyn i maj.



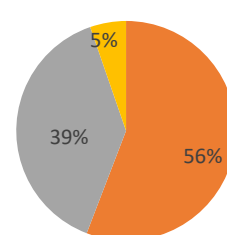
Kort likviditetsportfölj



Lång likviditetsportfölj



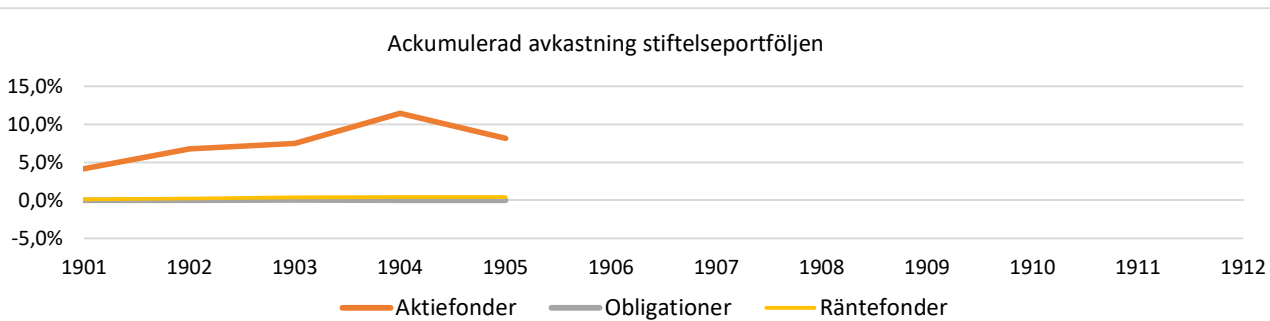
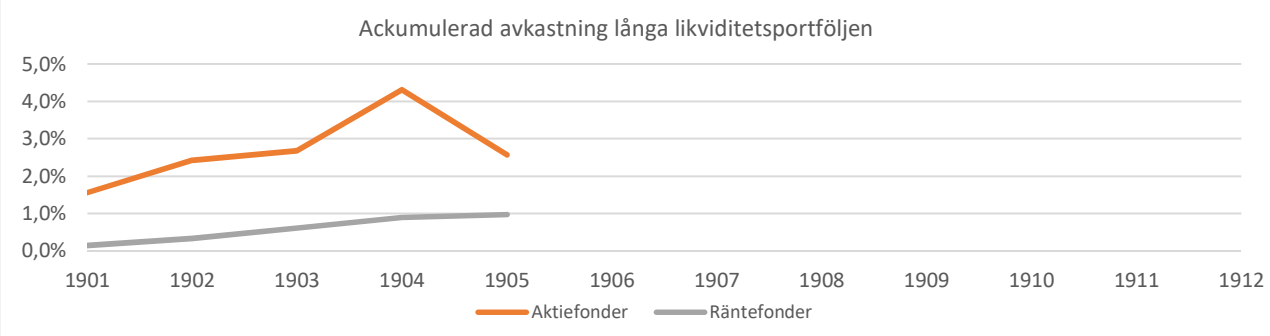
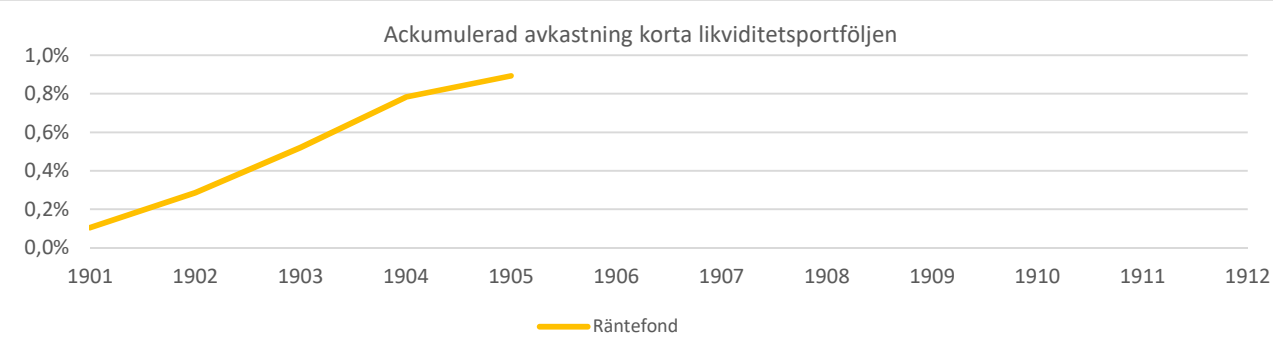
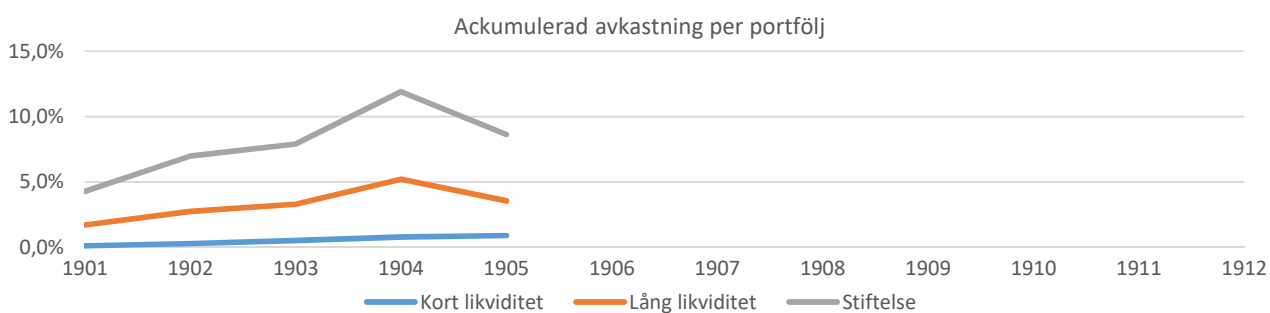
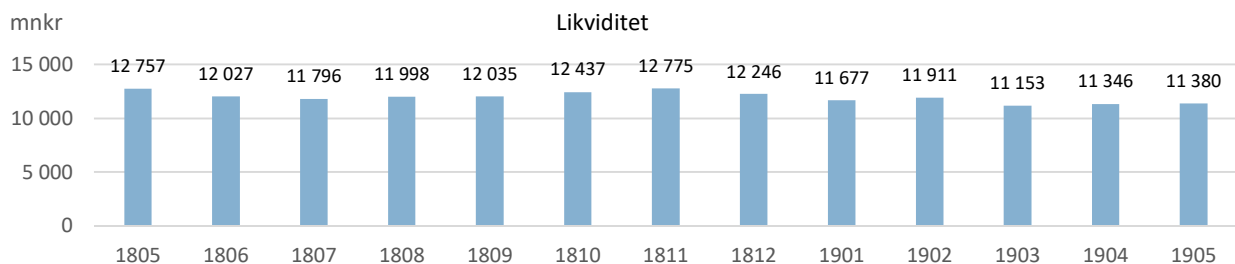
Stiftelseportfölj

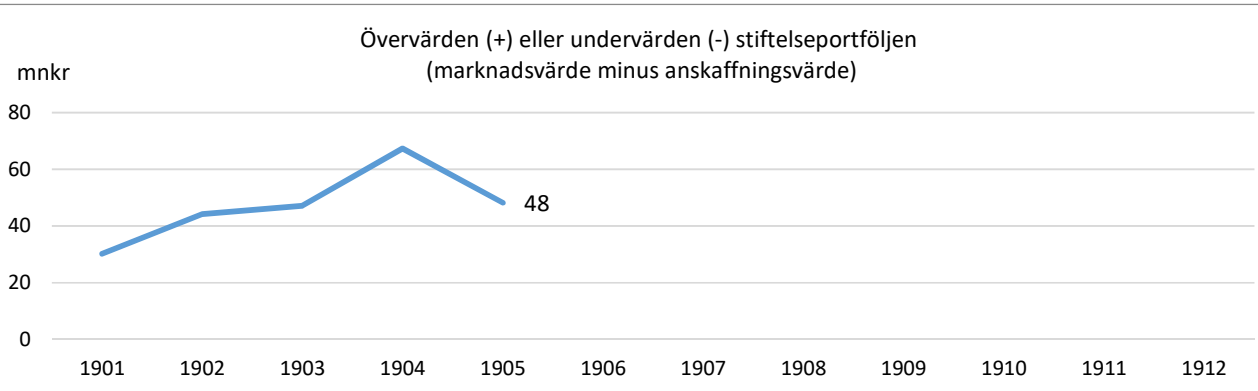
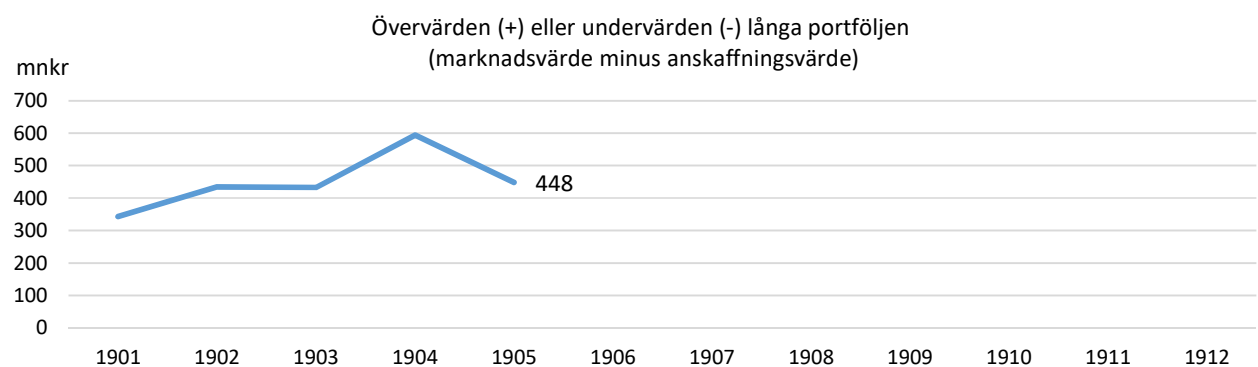
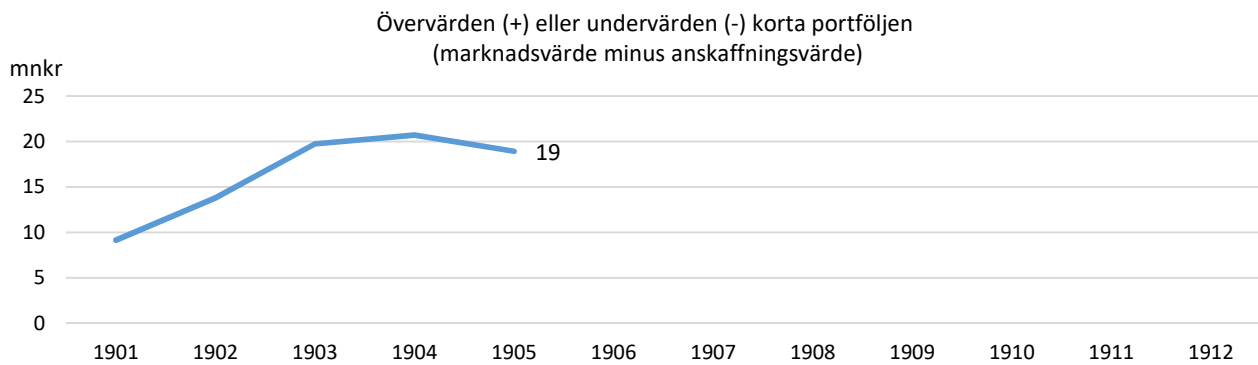


■ AIO ■ Aktiefond ■ Ränta ■ Likv medel

#### Marknadsvärde

| Maj<br>mnkr   | Kort likv-<br>portfölj | Lång likv-<br>portfölj | Totalt<br>kort+lång | Total<br>Andel | Stiftelse-<br>portfölj |
|---------------|------------------------|------------------------|---------------------|----------------|------------------------|
| Aktiefonder   | 0                      | 2845                   | 2845                | 27%            | 320                    |
| Räntepapper   | 1303                   | 6187                   | 7490                | 71%            | 223                    |
| Likvida medel | 252                    | 0                      | 253                 | 2%             | 30                     |
| <b>Total</b>  | <b>1555</b>            | <b>9033</b>            | <b>10588</b>        | <b>100%</b>    | <b>574</b>             |





### Geografisk fördelning av aktierisken - långa likviditetsportföljen

| Sverige | Nordamerika | V Europa | Asien exkl<br>Japan | Japan | Latin-<br>amerika | Afrika &<br>Mö | Australien<br>& NZ | Ö Europa | Totalt |
|---------|-------------|----------|---------------------|-------|-------------------|----------------|--------------------|----------|--------|
| 29,2%   | 36,5%       | 16,4%    | 7,6%                | 4,9%  | 2,9%              | 1,2%           | 1,0%               | 0,3%     | 100%   |

### Uppföljning av limiter

(källa: KPMG)

|                          | Maj |
|--------------------------|-----|
| Kort likviditetsportfölj | ✓   |
| Lång likviditetsportfölj | ✓   |
| Stiftelseportfölj        | ✓   |

