

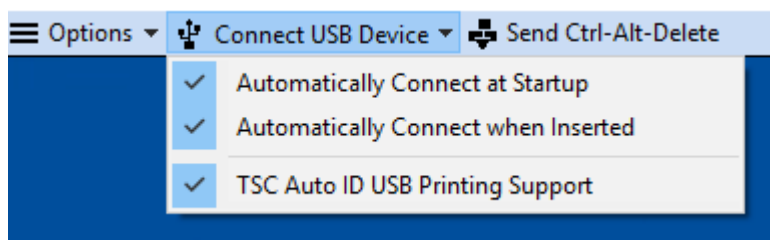
IS/IT-tjänst privata vårdgivare

VMware VDI – AsynjaVisphs kvittoskrivare

Rutinen beskriver hur man installerar en kvittoskrivare TCP-247 för att kunna skriva ut etikettkvitton i AsynjaVisph.

Beskrivning:

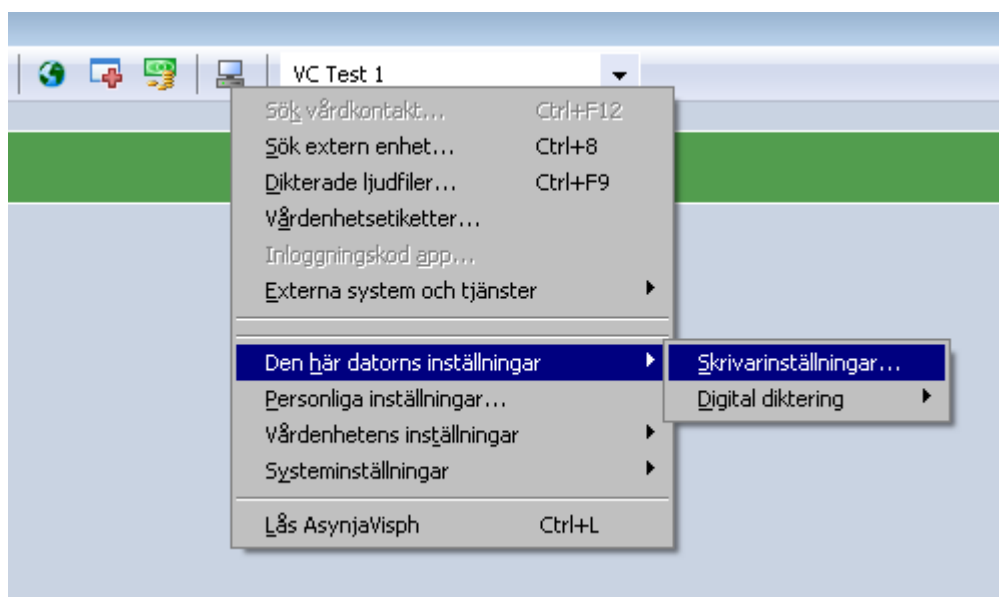
1. Koppla in kvittoskrivaren via USB anslutningen till datorn (inga drivrutiner behöver installeras).
2. Logga in i VDI miljön.
3. Kontrollera att **'Automatically Connect at Startup'** är i bockad under **'Connect USB Devices'**.



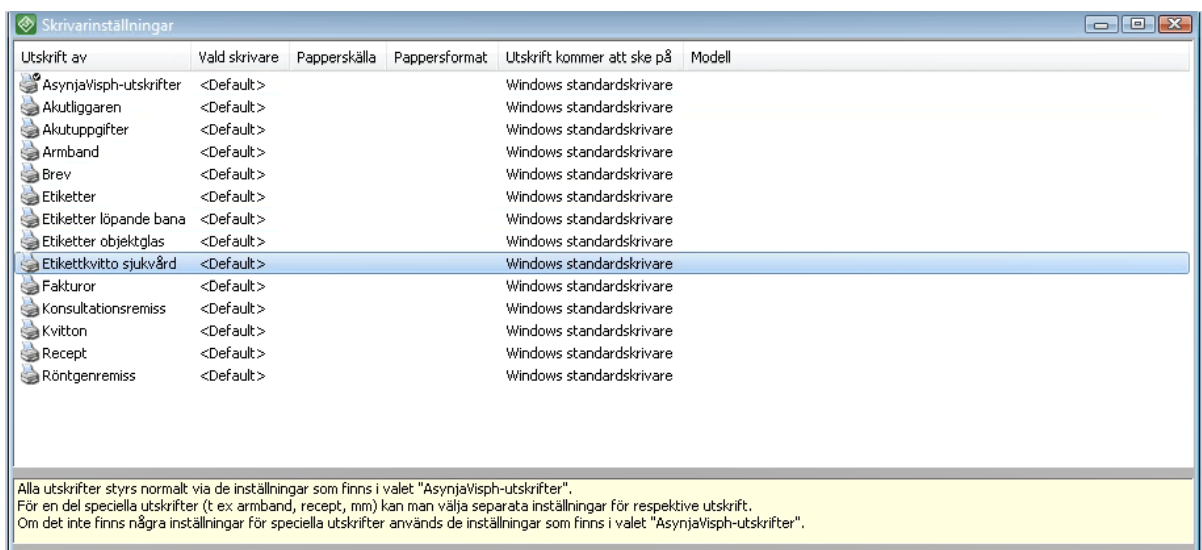
Om ovanstående är korrekt kommer även *TSC Auto ID USB Printing Support* vara i bockad och kvittoskrivaren kommer vara ansluten inne i VDI miljön.

Lägga till kvittoskrivaren i AsynjaVisph

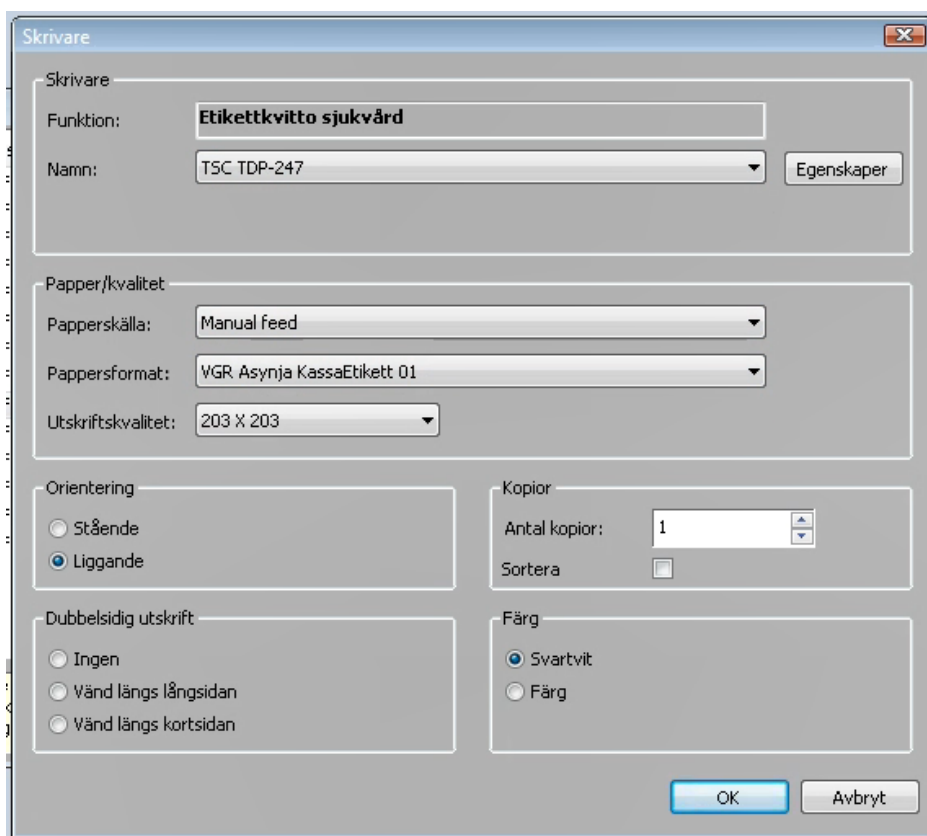
1. Starta AsynjaVisph → klicka på datorsymbolen → välj **'Den här datorns inställningar'** → **'Skrivarinställningar'**.



2. Dubbelklicka på etikettkvitto sjukvård.



3. Välj skrivare "TSC TDP-247", fyll i enligt nedan



4. Klicka på Ok

5. Nu kommer kassakvittona ut på kvittoskrivaren.

TIPS: Om kvittona kommer ut åt fel håll, ändra från liggande till stående i inställningen ovan.

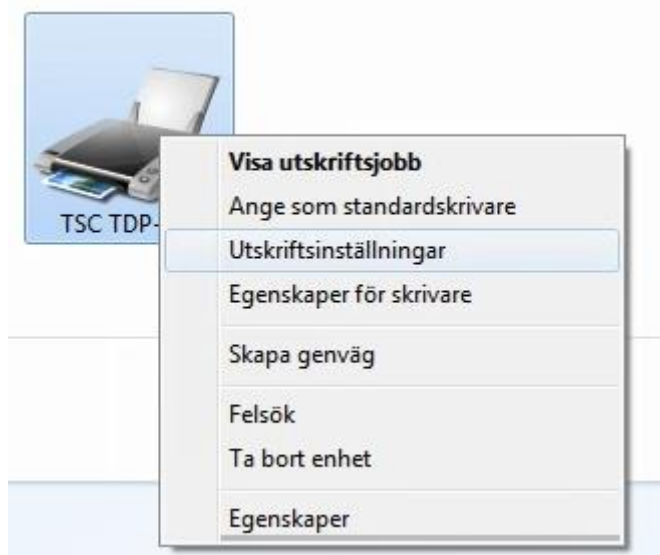
Manuell inställning:

Om kvittoskrivare kopplas in när användaren redan är inloggad i VDI miljön.

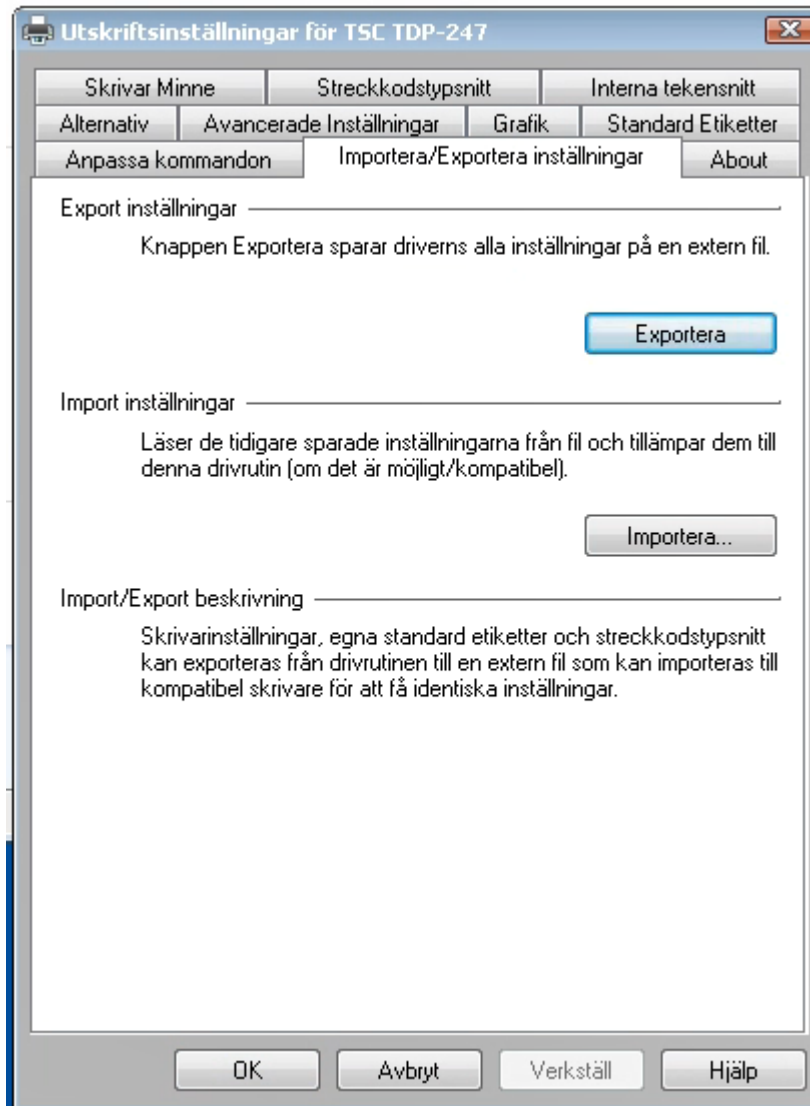
1. Kontrollera att **'Automatically connect at startup'** är iverksam under **'Connect USB Device'**.
2. Logga ur VDI miljön.
3. Logga in på nytt
4. Öppna AsynjaVisph och gör inställningarna för etikettkvitto sjukvård enligt ovan.

Om ovan inte fungerar får inställningarna göras manuellt.

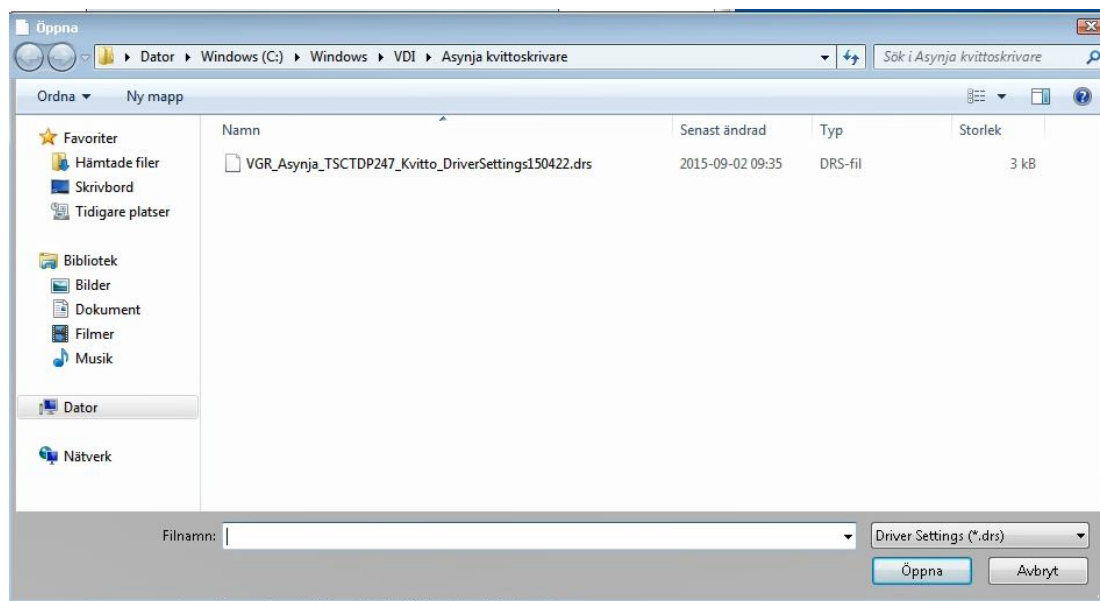
1. Högerklicka på skrivaren **'TSC TDP-247'** och välj **'Utskriftsinställningar'**.



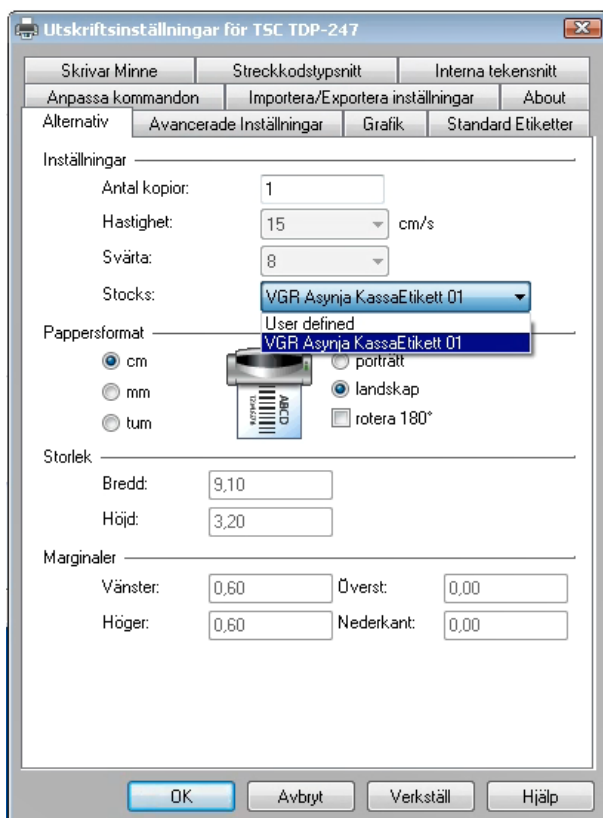
2. I utskriftsinställningar välj fliken **'Importer/Exportera inställningar'** och klicka på **'Importera'**.



- Bläddra fram till 'c:\windows\odi\asynja kvittoskrivare' och välj filen 'VGR_Asynja_TSCTDP247_Kvitto_DriverSettings150422.drs'.



- Välj därefter fliken 'Alternativ' och i rullgardinsmenyn för 'Stocks' välj 'VGR_AsynjaKassaEtikett 01'.



- Välj 'OK'.
- Gå till AsynjaVisph → 'Den här datorns inställningar' → 'Skrivarinställningar'
 - Fyll i uppgifter för etikettkvitto sjukvård.
 - Spara