

# "Tandvård för äldre"

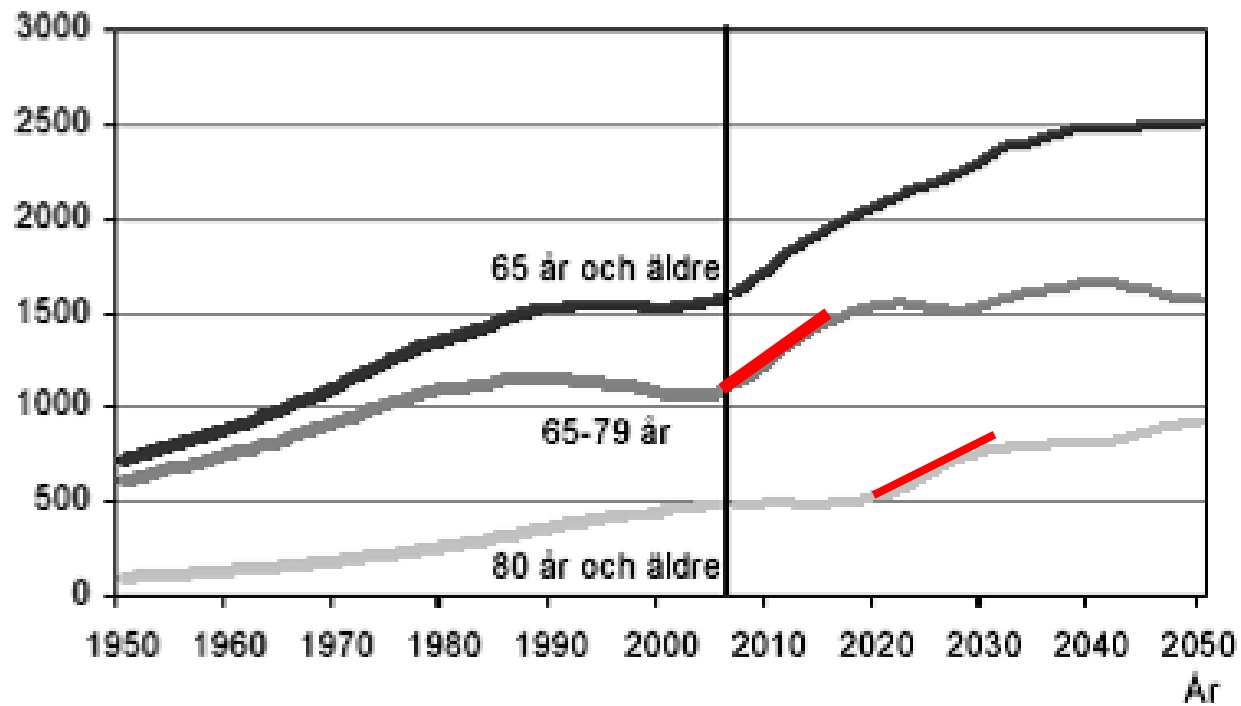
## Regionala pensionärsrådet

2016 02 22

gunnar.henning@vgregion.se  
ann-marie.olhede@vgregion.se  
Enhet tandvård

[vgregion.se/Tandvardsenheten](http://vgregion.se/Tandvardsenheten)

Antal i tusental



SCB 2007

# Åldrande



Oberoende

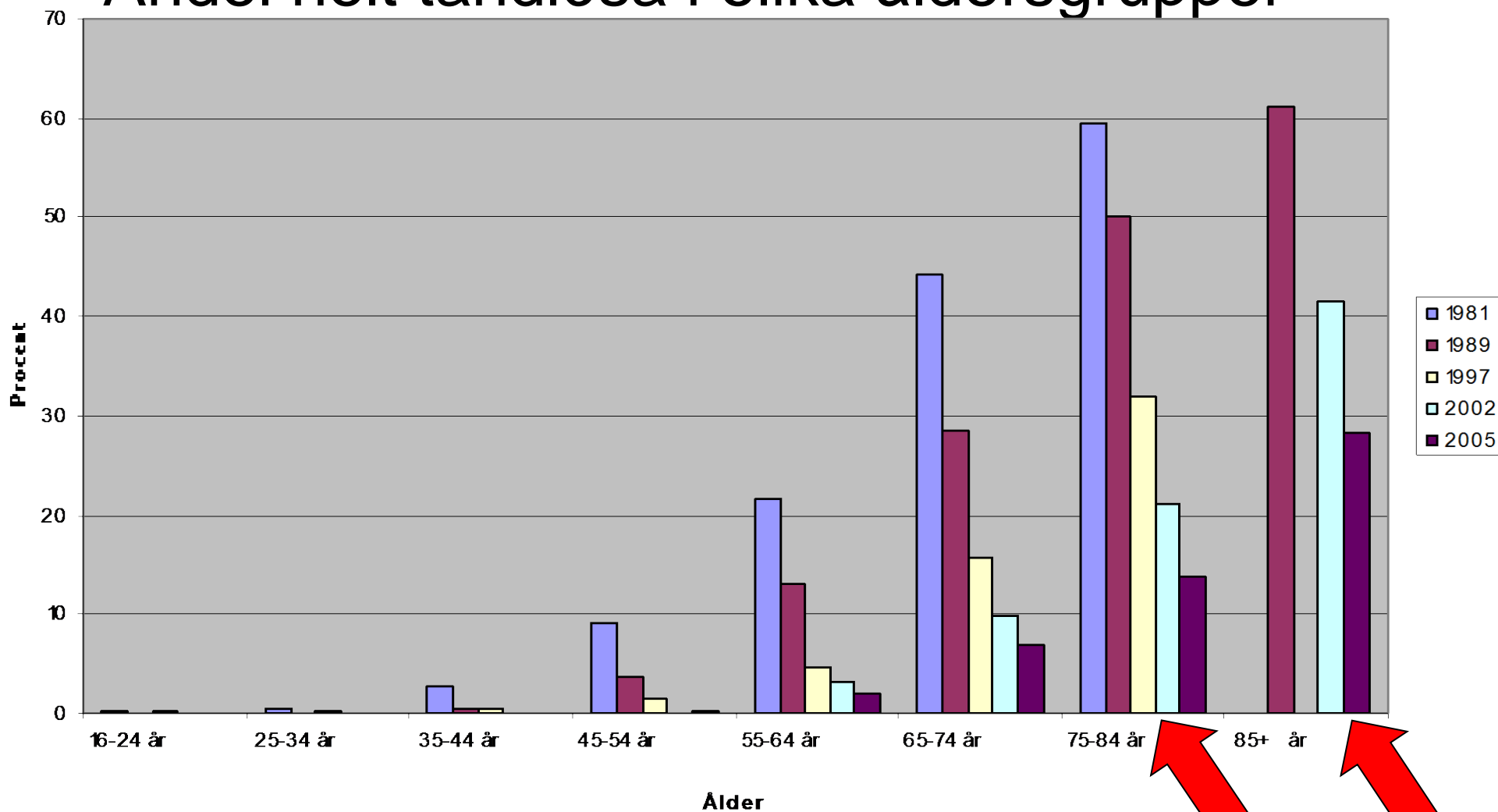
Sköra

Beroende



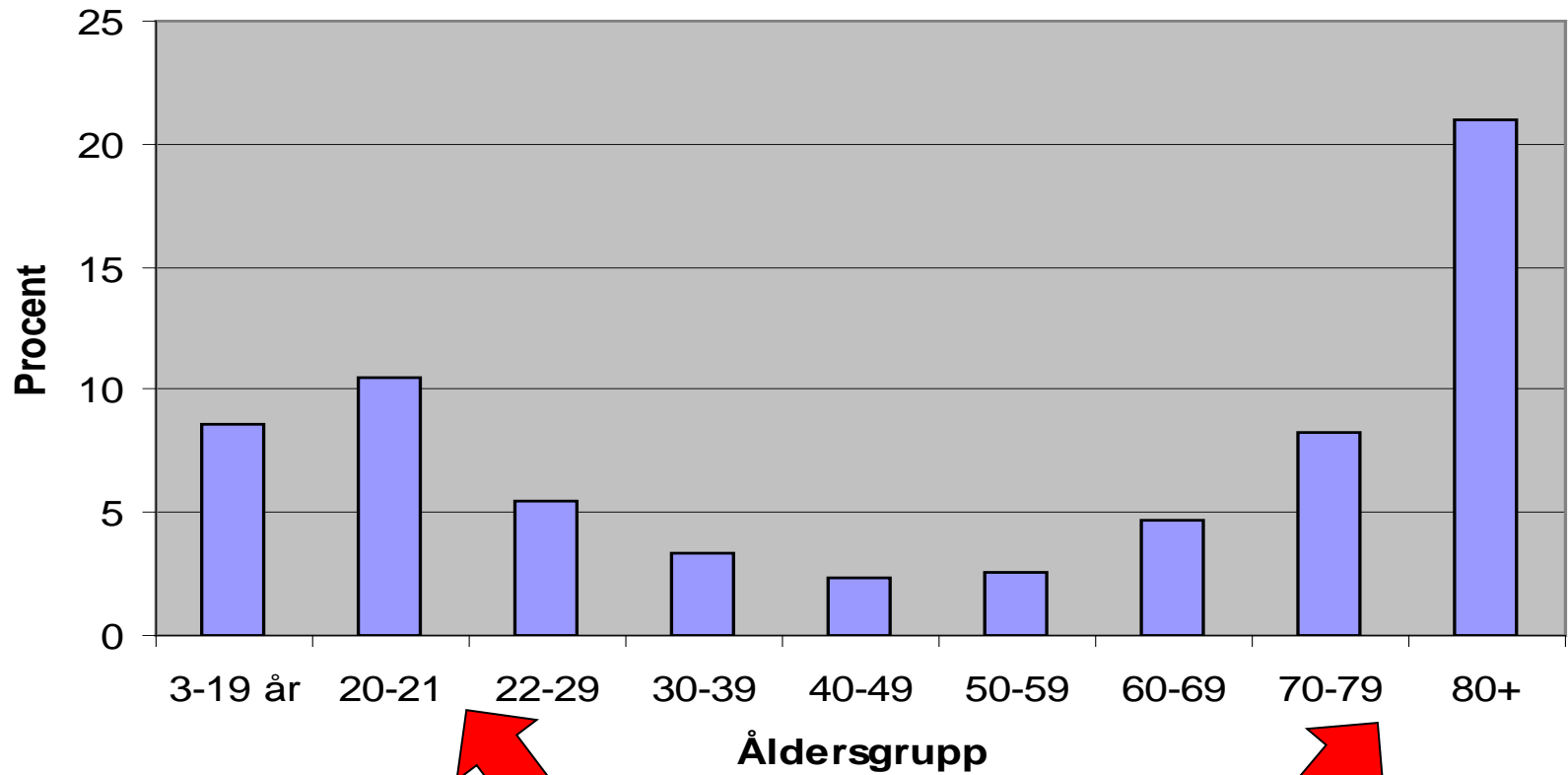
En okänd population!!

# Andel helt tandlösa i olika åldersgrupper



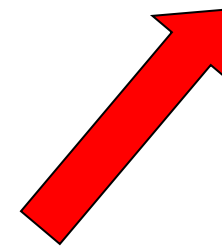
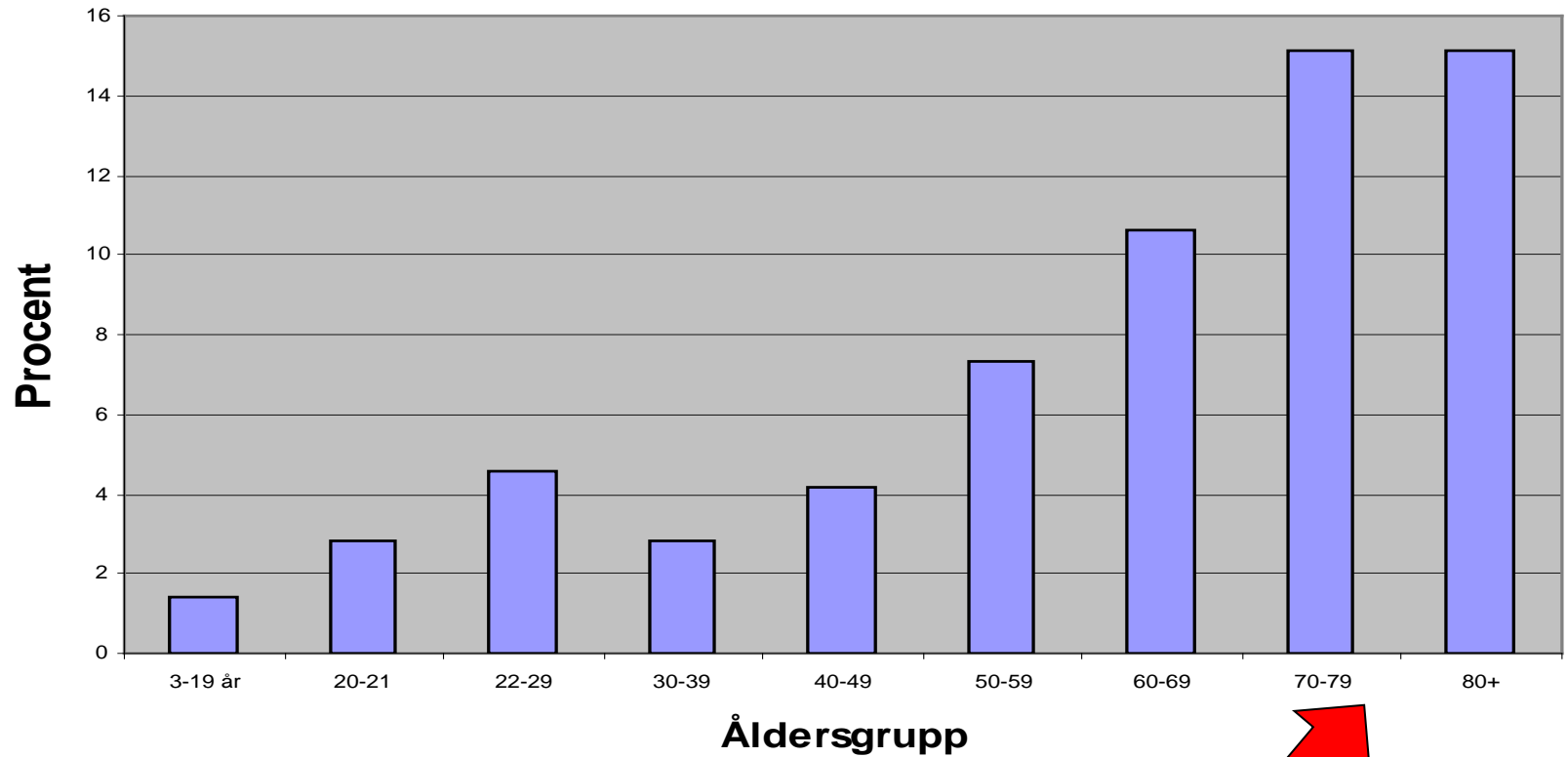
Ca 300 000 "nya" tänder per år  
i VG-regionen!

## Andel patienter med hög kariesrisk (R2 röd). FTV VGR 2010



Ca 360 000 ind

## Andel patienter med hög risk för parodontit (R2 röd). FTV VGR 2010



Ca 250 000 ind

Oberoende

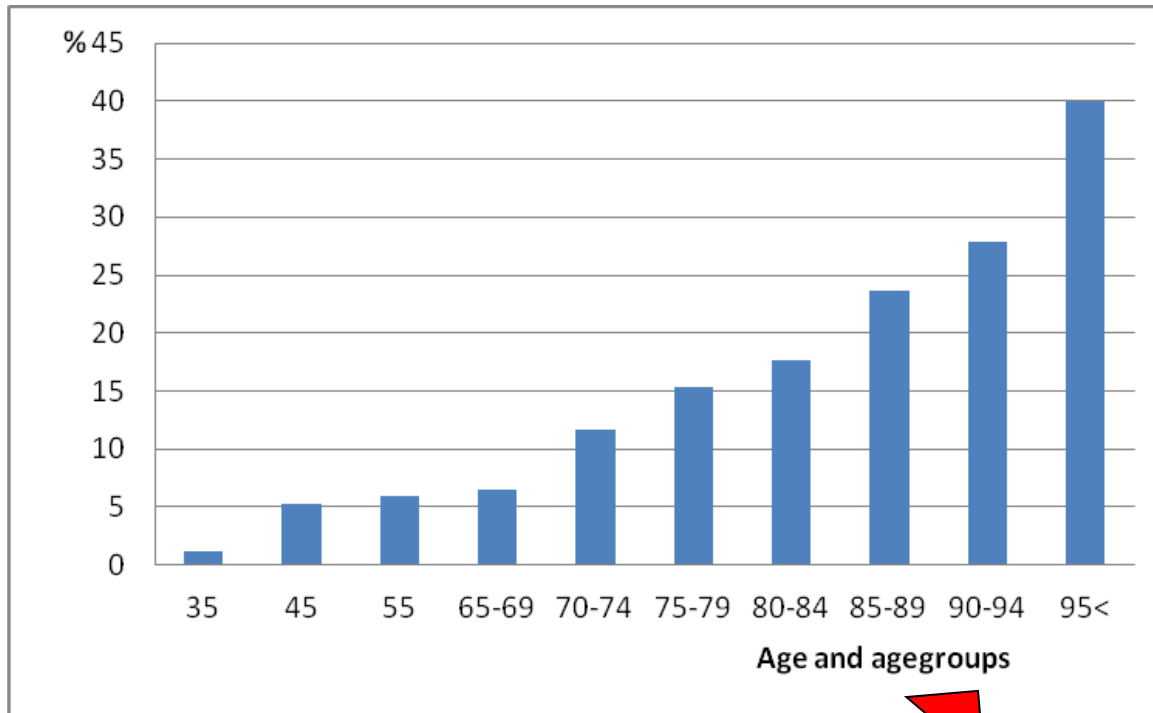
Skör

Beroende





## Andel individer som förlorat kontakten med tandvården



4148 individer

# Tandvårdsstödet från staten

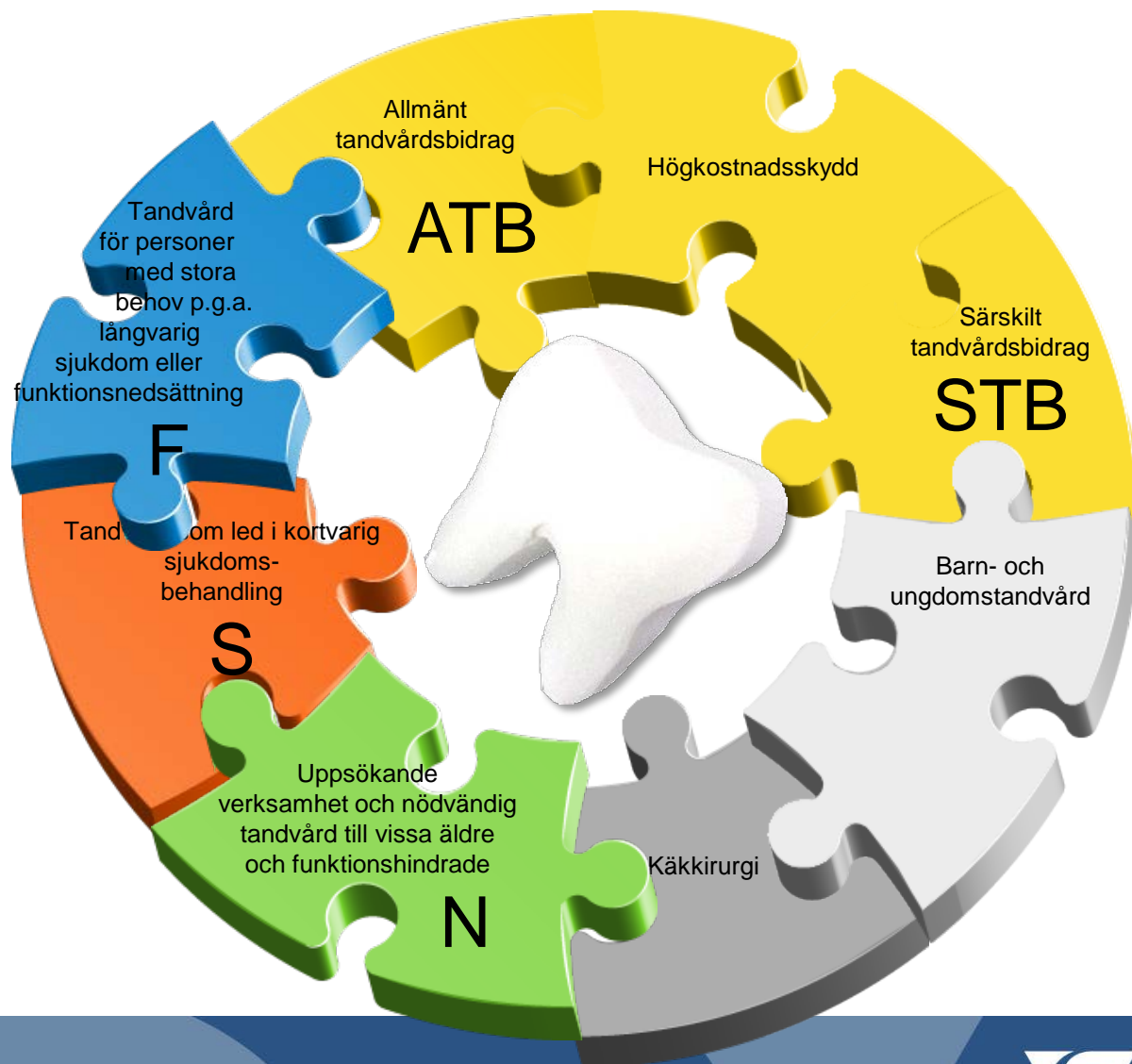


Försäkringskassan



Landstingen/Regionen

# Tandvårdsstöden i Sverige 2016



För de allra flesta av oss –

***ett allmänt tandvårdsbidrag (ATB)***

20-29 år 300:-/år

30-74 år 150:-/år

75- 300:-/år



.....och ett

## ***högkostnadsskydd***



0 – 3000 kr	Patienten betalar 100 %
3001 – 15000 kr	Patienten betalar 50 %
15001 –	Patienten betalar 15 %

# Landstingens/Regionens tandvårdsstöd

(Särskilt tandvårdsstöd)



1. Uppsökande verksamhet med munhälsobedömning
2. Nödvändig tandvård (N-tandvård)
3. Tandvård som led i en sjukdomsbehandling (S-tandvård)
4. Tandvård till hälso- och sjukvårdsavgift vid sjukdom och funktionsnedsättning (F-tandvård)

# *Vem har rätt till Munhälsobedömning och intyg om Nödvändig tandvård (N-tandvård)?*

- I grunden framför allt för den som har ett omfattande och varaktigt omvårdnadsbehov...



## Vem utfärdar intyg om N-tandvård?

- Om personen är:
- **Känd av kommunen** – Intyg utfärdas av medicinskt ansvarig sköterska, biståndshandläggare eller enhetschefer
- **Ej känd av kommunen** – Ansökan görs till Enhet tandvård i Västra Götalandsregionen





# *Vad innebär den Uppsökande verksamheten?*



- En förenklad munhälsobedömning i personens boende
- Råd och stöd
- Munvårdskort
- Utbildning för omvårdnadspersonal

# Vad är N-tandvård ?

## I bastandvård ingår:

Undersökning

Tandutdragning

Tandproteser

Lagningar

Förebyggande vård

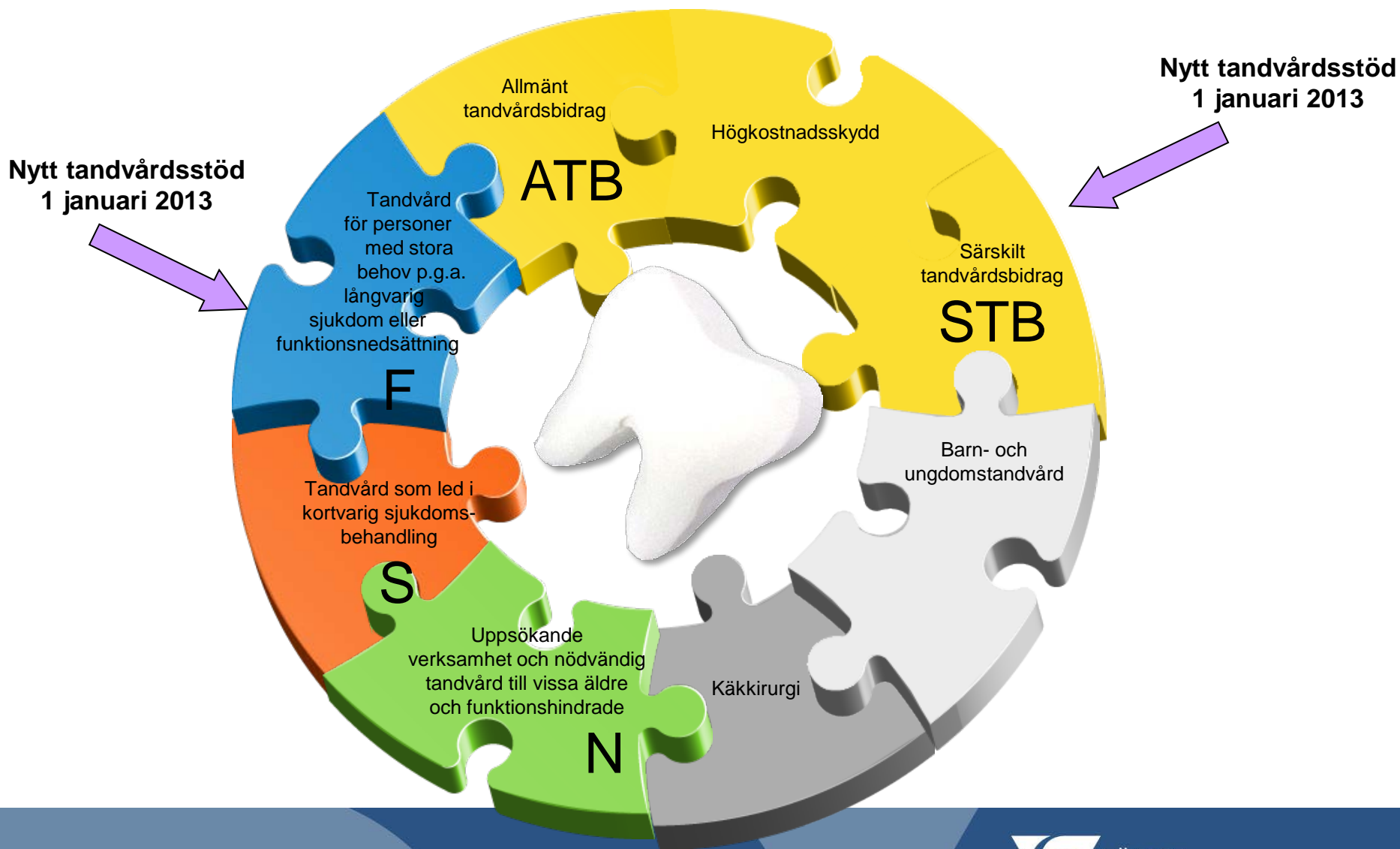


# Hur många får N-tandvård i Västra Götaland?

Antal Individer	2014	2015
N-kategori	21939	21697

Belopp	2014	2015
N-kategori	92 851 929	95 755 917

# Tandvårdsstöden i Sverige 2016



## *Tandvård till hälso- och sjukvårdsavgift (F-tandvård)*



Tandvård för personer som har **stora behov av tandvård** pga en **långvarig sjukdom eller funktionsnedsättning**.

Med sådan tandvård avses tandvårdsbehandling på personer som har stora svårigheter att sköta sin munhygien eller genomgå tandvårdsbehandling pga sjukdom eller funktionsnedsättning

## *Särskilt tandvårdsbidrag (STB)*



Personer som har en sjukdom eller funktionsnedsättning som medför risk för försämrad tandhälsa och där **förebyggande tandvårdsbehandling** kan minska denna risk



# Tandvård till hälso- och sjukvårdsavgift (F-tandv)



Tandvård för personer som har **stora behov av tandvård** pga en långvarig sjukdom eller funktionsnedsättning. Med sådan tandvård avses tandvårdsbehandling på personer som har stora svårigheter att sköta sin munhygien eller genomgå tandvårdsbehandling pga sjukdom eller funktionsnedsättning

## Några grupper

- 1) Svår **psykisk** funktionsnedsättning
- 2) **Parkinsons sjukdom**
- 3) **Reumatoid artrit**
- 4) Symtom efter **hjärninfarkt eller hjärnblödning (stroke)**



# Särskilt tandvårdsbidrag (STB)



## Några grupper

- 1) **Muntorrhet** pga långvarig läkemedelsbehandling
- 2) Kroniskt obstruktiv lungsjukdom (**KOL**)
- 3) **Crohns** sjukdom
- 4) Svårinställd **diabetes**

Personer som har en sjukdom eller funktionsnedsättning som medför risk för försämrad tandhälsa och där **förebyggande tandvårdsbehandling** kan minska denna risk



# *Särskilt tandvårdsbidrag (STB)*

- Sjukdomsdiagnos
- Bidrag på 600 kr / halvår
- Undersökning och förebyggande vård



# Hur många får F-tandvård i Västra Götaland?

Antal Individer	2014	2015
F-kategori	1111	1 603

Belopp	2014	2015
F-kategori	5 949 161	10 004 868

# Vad *kostar* tandvårdsbesöken?



- **Specialist**tandläkare 300 kronor
- **Allmänt**tandläkare 200 kronor
- **Tandhygienist** 100 kronor
  
- **Högekostnadskort** som vid sjukvård (1100 kronor)

- **Munhälsobedömningar och Mobil hemtandvård**

Dispensansökan Socialdepartementet



- **Centrum för Äldretandvård – ett kompetenscentrum inom folktandvården**

# Tandhygienist i den kommunala vården – en resurs för äldre och funktionsnedsatta

- I Mariestads kommun; projekt för att skapa en modell för effektiv samverkan mellan tandvård, omvårdnad och omsorg
- Syftar bland annat på den period av åldrandet som brukar betecknas som ”skör
- Tandhygienist som sakkunnig i tandvårdsfrågor
- Stöd och råd till personal, till patienter inom denna personkrets eller till deras anhöriga

# Allt om tandvården – Enhet Tandvård VGR

- <http://vgr.se/Tandvardsenheten>
- [1177.se/vastra-gotaland](http://1177.se/vastra-gotaland)



# Vill du veta mera?

## Prata med din *tandläkare* eller din *läkare*

