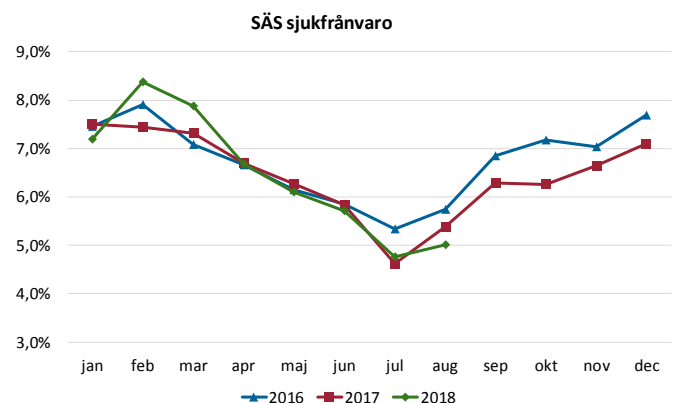
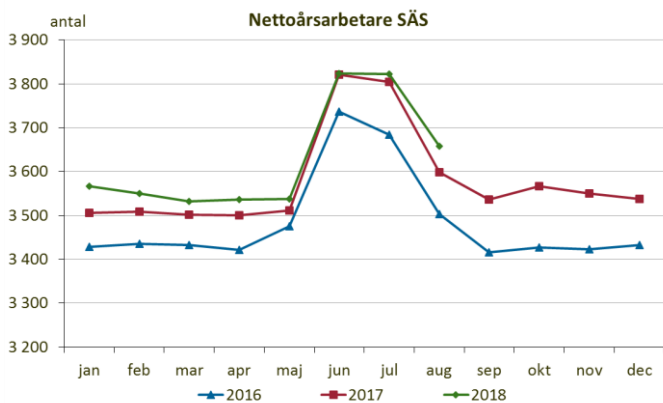
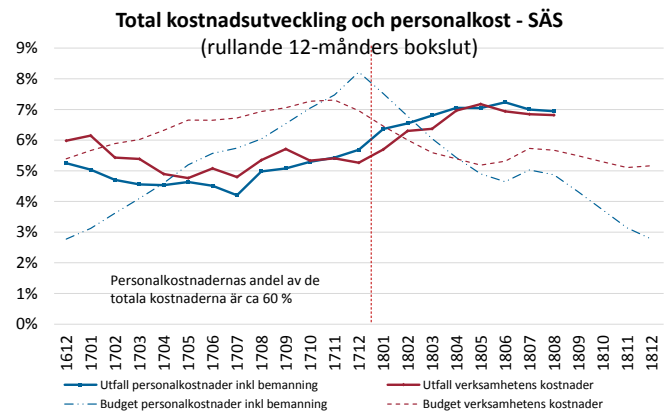
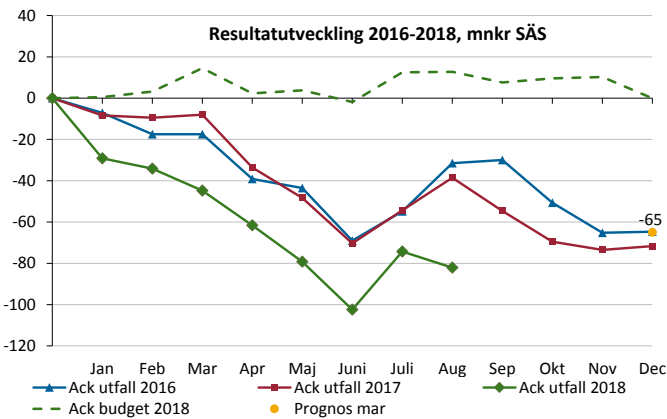


Verksamhet i balans - SÅS

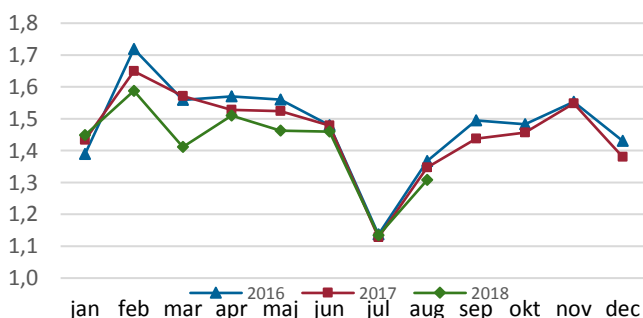
Ekonomi	Beläggning somatik/psykiatri	Total VistelseTid på akuten (TVT)	Vårdgaranti 90 dagar besök/åtgärd	Garanti besök vid misstanke cancer	Kvalitet enligt Kvartalen*	Sjukfrånvaro (ackumulerad)	Personalomsättning (R12)
⬇	⬇ ⬇	⬆	⬇ ⬇	⬆	⬆	⬆	⬇

*) Avser den 12-månadersperiod som avslutats med senast tillgängliga kvartal. Ingen trendpil sätts.

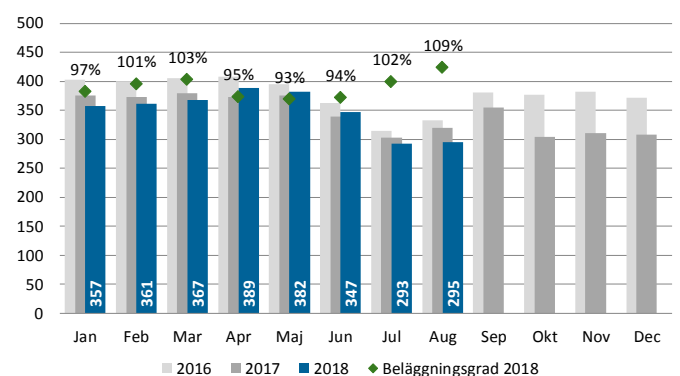
Resultaträkning, Södra Älvsborgs Sjukhus Mnkr	Ack utfall	Ack budget	Avvikelse	Ack utfall	Förändring	Budget	Prog mar
	Augusti	Augusti	Belopp	2017	Belopp	2018	2018
SUMMA INTÅKTER	2 680	2 678	2	2 531	148	4 044	4 054
Personalkostnader inklusive inhyrd personal	-1 702	-1 645	-56	-1 589	-113	-2 504	-2 573
Köpt vård	-63	-46	-17	-40	-23	-74	-85
Läkemedel	-302	-288	-13	-280	-22	-434	-437
Material och varor	-179	-176	-4	-171	-8	-263	-264
Övriga kostnader inkl finansnetto	-516	-510	-6	-490	-26	-769	-761
Årets resultat	-82	13	-95	-39	-44	0	-65



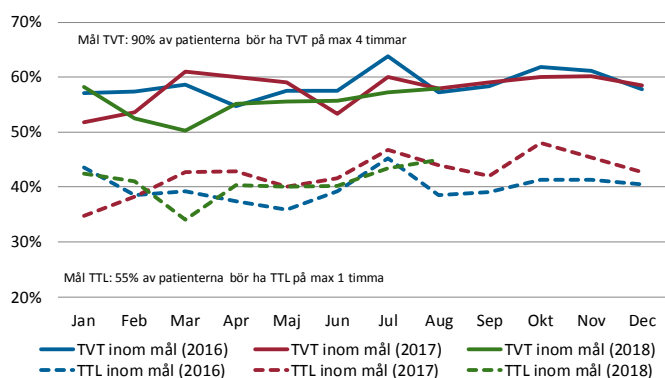
Antal vårdkontakter per nettoårsarbetare och dag, somatik (Indikator 5) SÅS



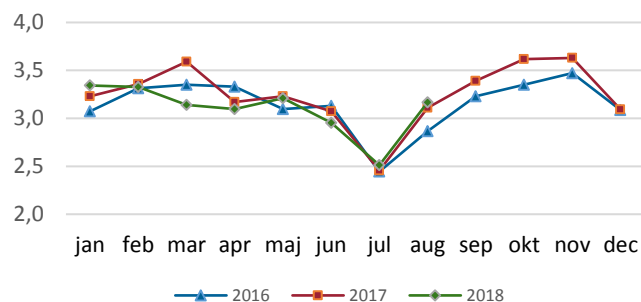
Disponibla vårdplatser Somatik - beläggning per månad SÅS



Måluppfyllnad TTL Tid Till Läkare och TVT Total VistelseTid SÄS



Utförd tid per akutbesök, exkl läkare (Indikator 9) SÄS



Utförda prestationer 2018 jämfört med 2017 SÄS

Sjukhus - Somatik	2017-jul	2018-jul	Trend
Besök - Antal	186 122	188 281	↑
Besök - Unika individer	69 136	70 011	↑
Vårdtillfällen - Antal	16 198	15 736	↓
Vårdtillfällen - Vård dagar	79 971	76 696	↓

Sjukhus - Psykiatri	2017-jul	2018-jul	Trend
Besök - Antal	60 576	64 564	↑
Besök - Unika individer	8 784	9 093	↑
Vårdtillfällen - Antal	1 212	1 228	↑
Vårdtillfällen - Vård dagar	12 102	11 698	↓

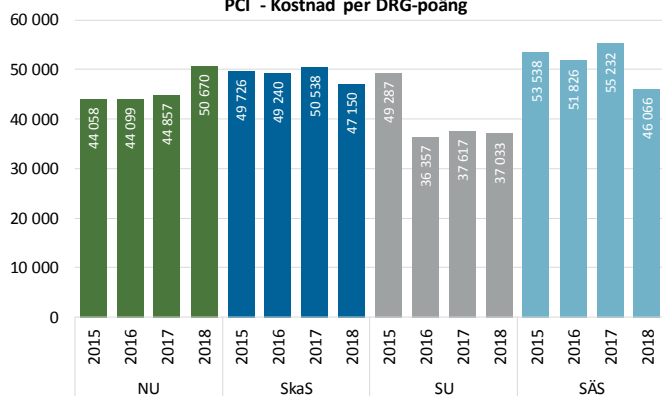
Väntande till första besök och behandling SÄS

Första besök	Augusti	Förändring jmf fg mån	Förändring jmf fg år
Totalt antal Väntande exkl MOV+PvV*	7 764	-493	-1 494
Väntande >90 dagar exkl MOV+PvV*	2 042	296	-1 067
Uppfyllelse av vårdgarantin (mål 100%)	74%	-5%	9%

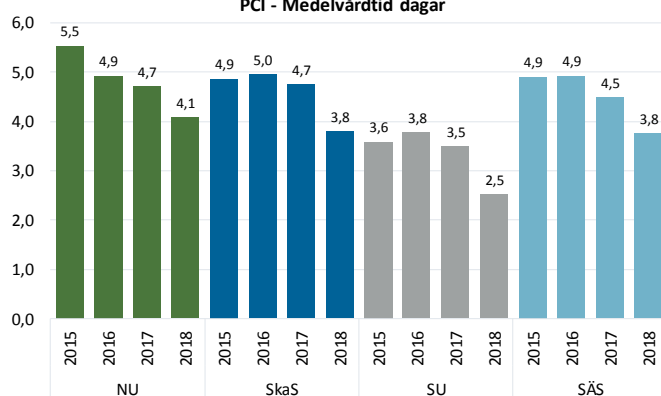
Behandling	Augusti	Förändring jmf fg mån	Förändring jmf fg år
Totalt antal Väntande exkl MOV+PvV*	3 418	-85	462
Väntande >90 dagar exkl MOV+PvV*	1 260	132	446
Uppfyllelse av vårdgarantin (mål 100%)	63%	-5%	-9%

*MOV= Medicinskt Orsakad Väntan, PvV = Patientvald Väntan

PCI - Kostnad per DRG-poäng



PCI - Medelvårdtid dagar



- Under sommaren har SÄS i högre grad lyckats med att vårda patienter på rätt plats. Genom att personal i högre grad vårdar patienter med medicinska tillstånd de har kompetens för har SÄS kunnat behålla kontroll över patientsäkerheten trots en mycket hög belägningsgrad på disponibla vårdplatser. Det regionala samarbetet har fungerat väl bortsett från ett par fall och samarbetet med kommunerna har överlag fungerat mycket väl.
- Måluppfyllelsen för vårdgarantin till första besök är 73 procent vilket är 8 procentenheter högre än föregående år. Förbättringen är i ett flertal verksamheter, främst hud, ögon och ortopedi. För behandling är måluppfyllelsen 63 procent vilket beror på för låg vårdplatstillgång och operationskapacitet.
- Öppenvårdsproduktionen ökar. Läkarebesök ökar med 1,4 procent och sjukvårdande behandling ökar med 3,3 procent. Som en följd av förändrade vårdformer, som innebär att patienter vårdas i öppenvården i stället för i slutenvården, minskar slutenvården för både vårdtillfällen och vård dagar; 2,6 procent respektive 4 procent. Konsekvensen blir att sammanvägda prestationer minskar med 0,8 procent jämfört med föregående år och är 2,7 procent lägre än budget. Det innebär att periodiserad nivå för brutet tak ej uppnås vilket ger en budgetavvikelse på 8 mnkr.
- Antalet individer har ökat med 0,9 procent jämfört med samma period 2017 för de som fått vård på SÄS.
- Måluppfyllelsen för TVT är i augusti är 61 procent vilket är högre än tidigare månader och i nivå med föregående år.
- Antalet nettoårsarbetare ökar med 59 stycken jämfört med föregående år, främst beroende på statliga satsningar och start av eftervårdsenhet. Det totala antalet behöver minska med drygt 100 för en ekonomi i balans.
- Det ekonomiska resultatet ackumulerat är -82 mnkr vilket är 95 mnkr sämre än budget. Budgetavvikelsen består främst av SÄS arbete med överföring från slutet till öppen vård vilket genererar lägre intäkter för den producerade vården än budgeterat samt kostnader för personal och köpt vård.