



Göteborgs  
Stad

# Familjecentrat arbetssätt och familjecentraler i Göteborg

Anita Nilsson processledare Jämlikt Göteborg

20170911

# Samverkansplattform

---

**Barn och unga ska lyckas i skolan!**

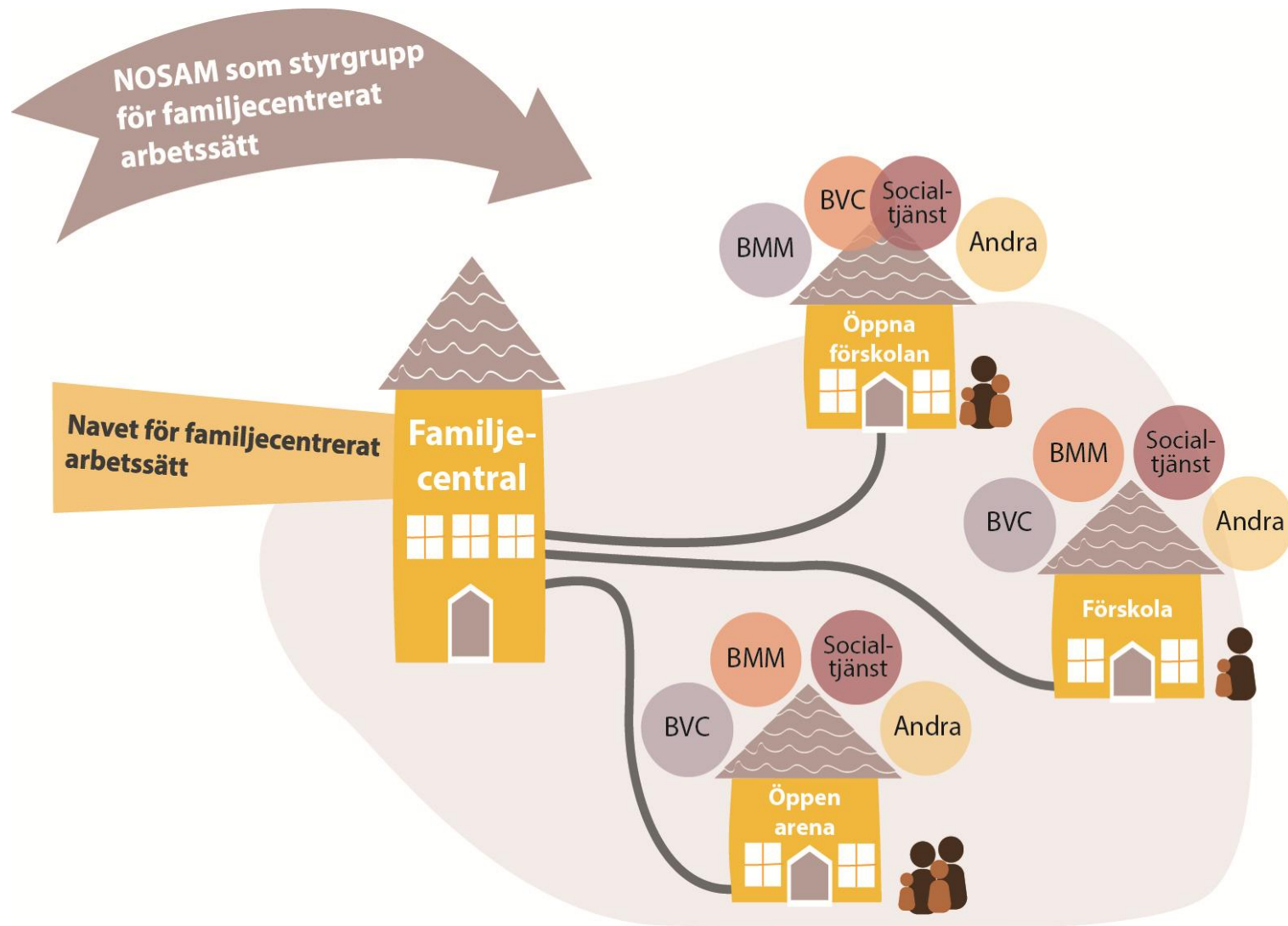
Familje-  
centrerat  
arbetssätt  
som grund

Västbus  
som stöd  
och struktur

SIP  
som verktyg

Temagrupp Barn och Unga

# Familjecentrerat arbete – i en stadsdel



# Lokala arenor i FCA

Arenor dit föräldrarna går med sina frågor, som är en träffpunkt för familjerna och där strukturerade familjestödande aktiviteter ska genomföras.

Utifrån kartläggning av lokala arenor;

- Familjecentraler
- Ej samlokaliserade öppna förskolor,
- Bibliotek
- Bemannade utflyktslekplatser

# Vi gör något, vi utvecklar mer.....

Minst en familjecentral med lokala arenor finns.

Föräldrastöd erbjuds alla.

Når ut med information.

Låga trösklar in till familjecentralen och lokala arenor.

Delaktighet av barn och vårdnadshavare är i fokus.

Vårdnadshavarna tycker de kommer rätt med sina frågor.

Fungerande tvärprofessionell samverkan finns

- där verksamheterna känner till varandra och tidiga insatser kan göras.

**.....och tar avstamp för att göra bättre**

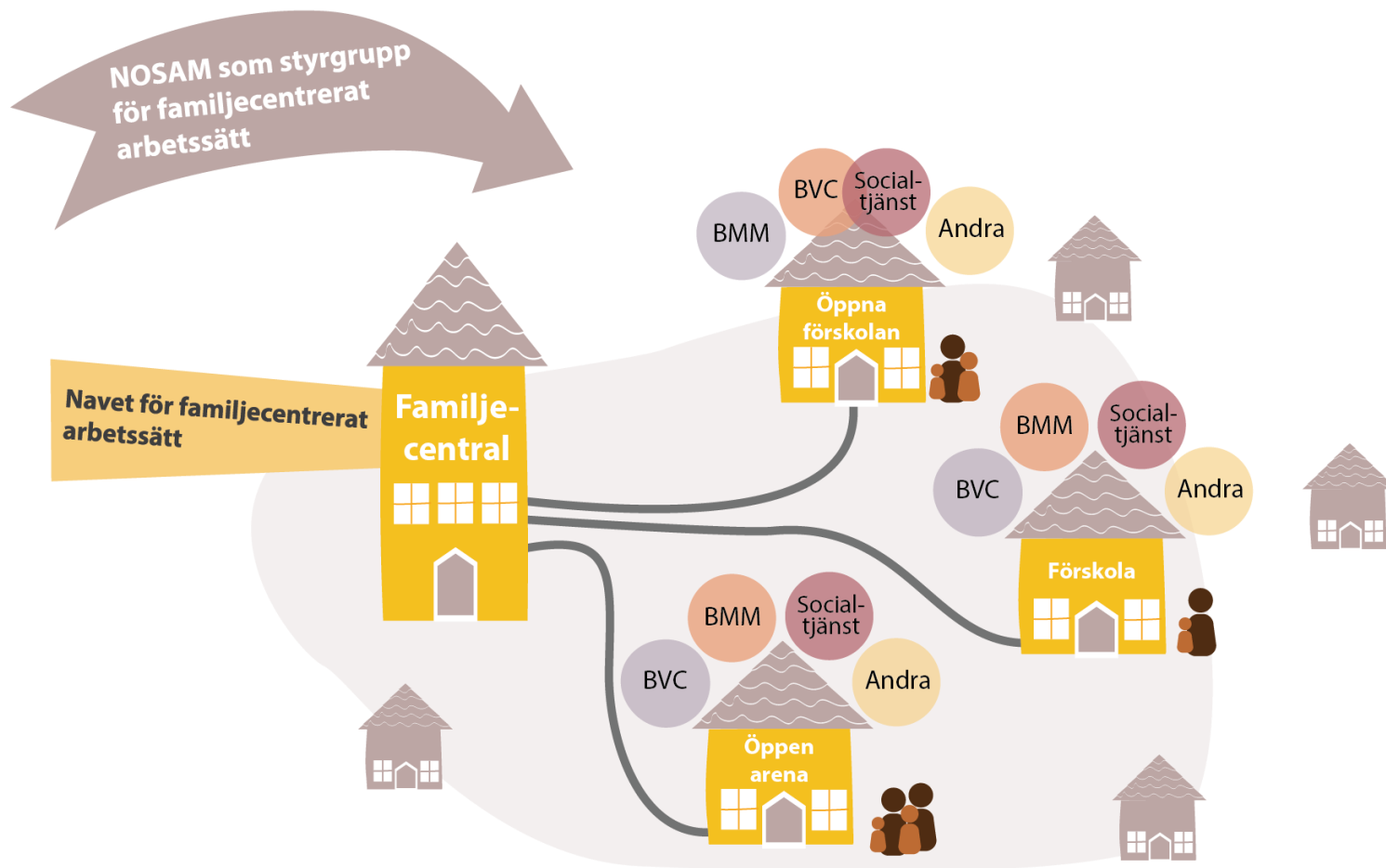
När dem med störst behov.

Stödet erbjuds på fler arenor, på andra språk, annan tid på dagen, erbjuder barnpassning osv.

Familjecentralen har kopplingen till andra arenor och bedriver uppsökande verksamhet, flexibelt arbetssätt

**Generella insatser ges till alla men  
i högre dos till dem med störst behov.**

# Familjecentrerat arbete – uppsökande

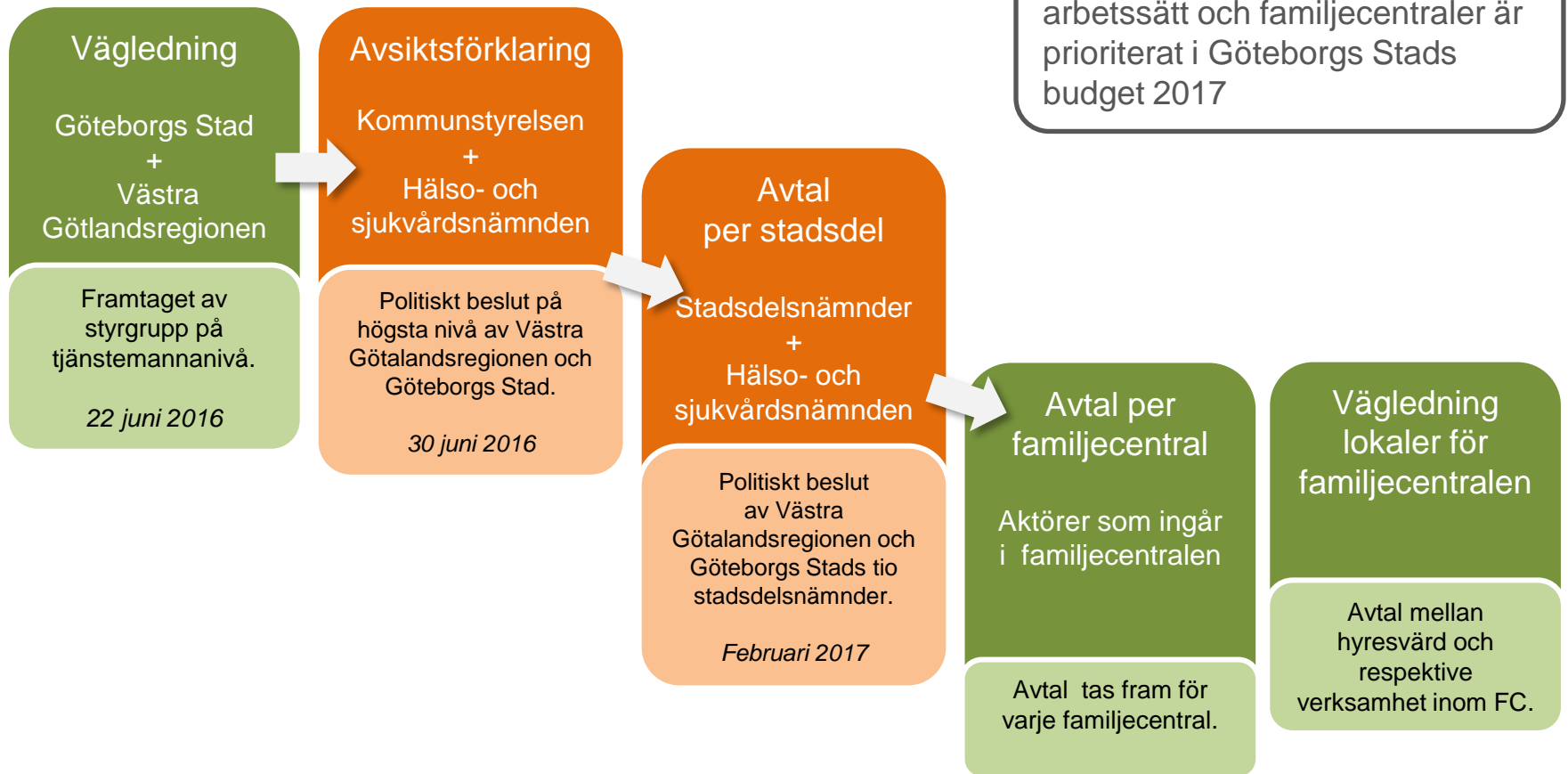


# Pågående arbete

- En koordinator anställd i varje stadsdel
- Kartläggning av föräldrastödsprogram
- Vägledning för öppen förskola i FCA tas fram
- Staden där vi läser för våra barn - biblioteken
- Tandvårdens förebyggande insatser
  - medverkan på FC för mest utsatta områden
- Samverkan med ideella organisationer
  - dialog påbörjad
- Förskolans strategiska roll för att utjämna skillnader



# Styrdokument familjecentrerat arbetssätt och familjecentraler Göteborgs Stad



# Familjecentraler

Stadsdel	Befintlig FC	Planerad FC
Askim/Frölunda/H	Frölunda - Trädet	
Östra Gbg	Bergsjön	Gamlestaden
Norra Hisingen	Tuve	Backa
Västra Hisingen	S Biskopsgården	N Biskopsgården
Angered	Hjällbo Angered C	Lövgärdet
Västra Gbg		Opaltorget
Örgryte/Härlanda		Munkebäck
Majorna/Linné	Sanna	
Centrum	Krokslätt	
Lundby		Planeras

# Familjecentrerat arbetssätt

- » Insatserna för barnet tar sin utgångspunkt i hela familjen och deras levnadsvillkor.
- » Familjerna eller den unge ska alltid uppleva att de kommit rätt med sina frågor.
- » Målet är att förbättra uppväxtvillkoren för barnet genom att stärka familjen.



**Samverkan där verksamheterna sätter barn-, ungdoms- och familjeperspektivet främst.**

# Familjecentrerat arbetssätt

- » Hälsosfrämjande perspektiv där människors styrkor lyfts fram och tas tillvara.
- » Barnets/den unges bästa sätts i främsta rummet.
- » Vårdnadshavarna ses som barnets/den unges viktigaste resurser.
- » Det sociala nätverket runt barnet/den unge ses som viktig resurs för den unge.
- » Arbetssättet anpassas utifrån barnet/den unges mognadsgrad.



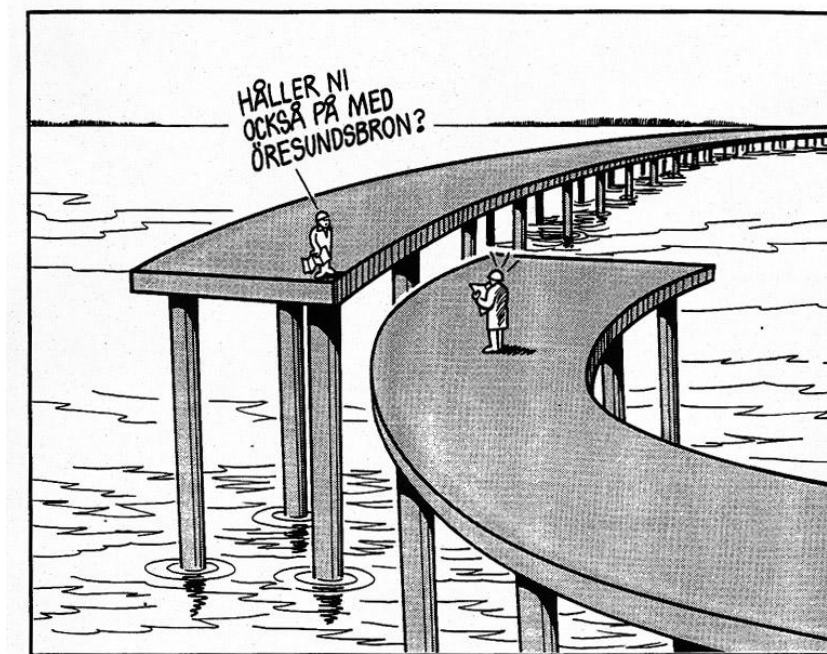
# Familjecentrerat arbetssätt

- » Barnet/den unge ses som en kompetent och resursstark individ
- » Barnet/den unge har rätt till delaktighet och inflytande i alla beslut som rör dem
- » Samtidigt som barnet/den unge ska behandlas som mer sårbara än vuxna och vid behov får tillgång till skydd och stöd.



**Barn som rättighetsbärare**

# Dialog mellan verksamheterna





Göteborgs  
Stad

[Goteborg.se/jamlikt](https://www.goteborg.se/jamlikt)

Twitter: @JamliktGoteborg

## KONTAKT

[Anita.nilsson@orgryteharlanda.goteborg.se](mailto:Anita.nilsson@orgryteharlanda.goteborg.se)

# Koordinators funktion i stadsdelen för familjecentrerat arbetssätt



- Samordna och driva utvecklingen i stadsdelen utifrån FCA.
- Ingå i NOSAM Barn o Unga.
- Skapa former och förutsättningar för brukarmedverkan och medskapande i utvecklingen av FCA.
- Ansvarar för framtagande och uppföljning av handlingsplan för det familjecentrerade arbetet i stadsdelen.
- Stödja uppbyggnad av FC då det saknas och lokala arenor samt samordning över stadsdelen.
- Utveckla den konkreta samverkan runt familjen/ barnet, i lokala nätverk ex "barnhälsoteam".
- Kontaktperson för samtliga aktörer inom barn och unga.
- Skapa förutsättningar och driva utveckling av tidig upptäckt och tidiga insatser.
- Ha kunskap för att kunna erbjuda konsultation, råd och stöd när det gäller tidig upptäckt och tidiga insatser.
- Ha kunskap om att vara oberoende mötesledare.
- Medverka till genomförande av gemensam kompetensutveckling i stadsdelen.
- Samordna och utveckla det generella föräldrastödet inom stadsdelen med ambition upp till 12 år.