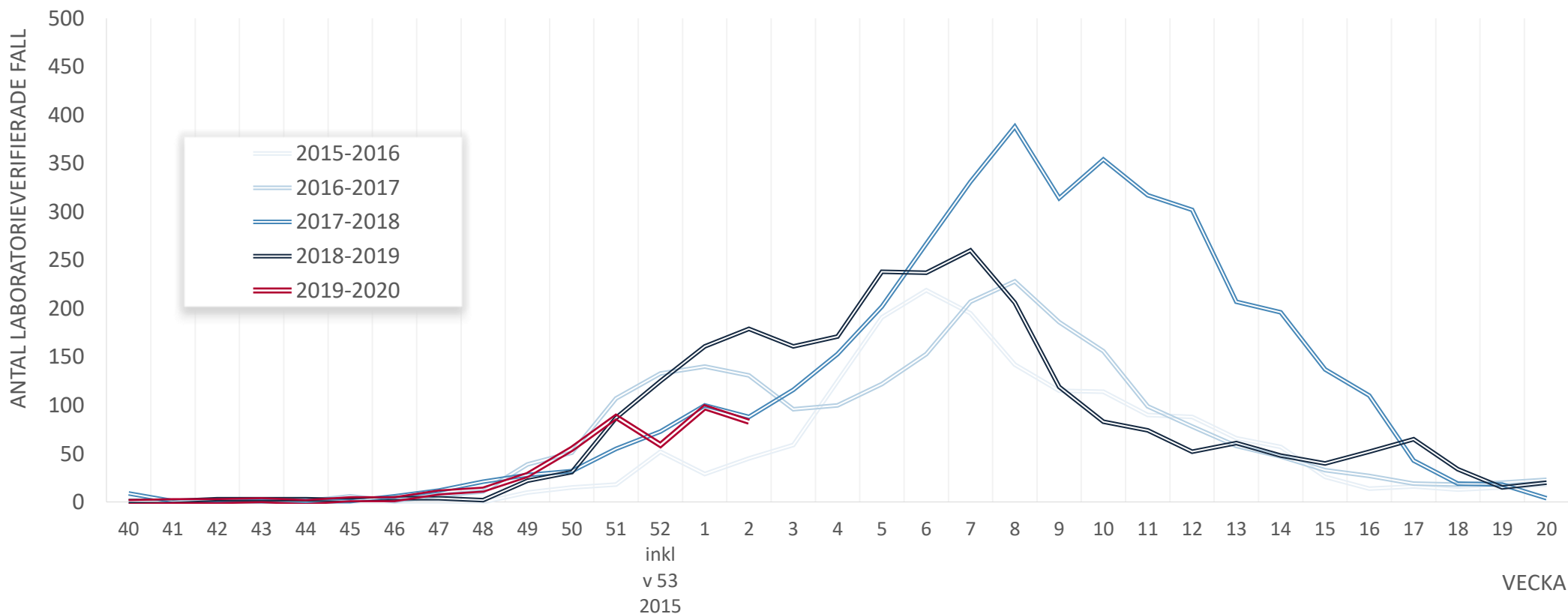


## Antal laboratorieverifierade fall av influensa i Västra Götaland, per säsong.



Bilden visar totalt antal fall av influensa A och B de senaste tre säsongerna och innevarande säsong. Övervakningen sker under vecka 40 till 20. Olika influensastammar har dominerat de olika säsongerna. Läs mer i [Folkhälsomyndighetens influensarapporter](#). På nästa sida redovisas fördelningen mellan influensa A och B säsong 2019-2020.

## Antal laboratorieverifierade fall av influensa A respektive B i Västra Götaland säsong 2019-2020.

