

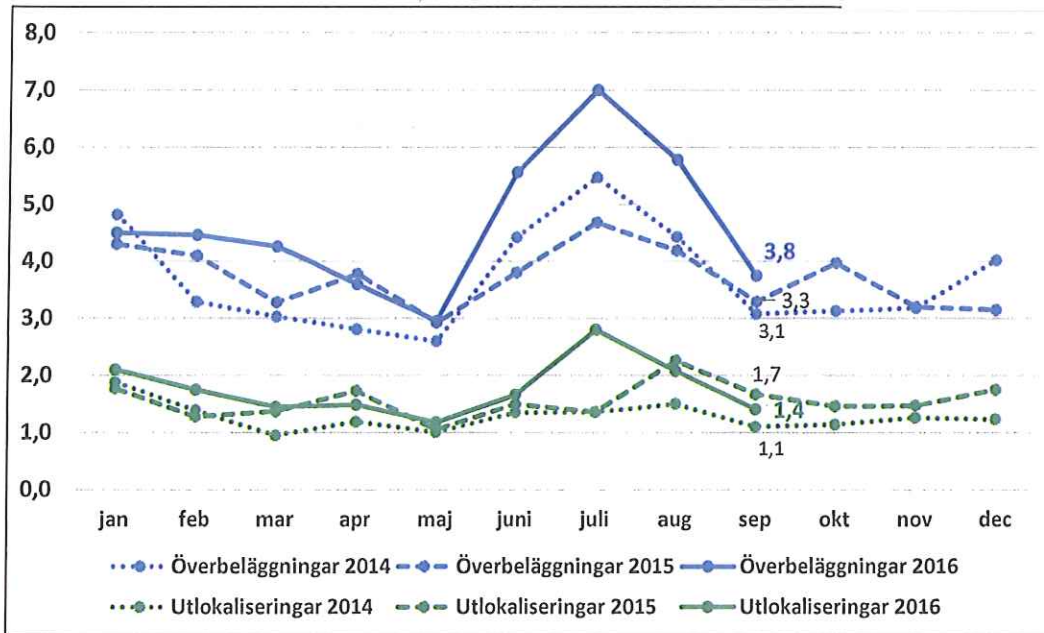
3.2.1 Somatisk vård 

Diagram 10. VGR: Genomsnittligt antal överbeläggningar och utlokaliseringar inom somatisk vård per 100 disponibla vårdplatser och dag kl. 06.00, under respektive månad 2014, 2015 och 2016.

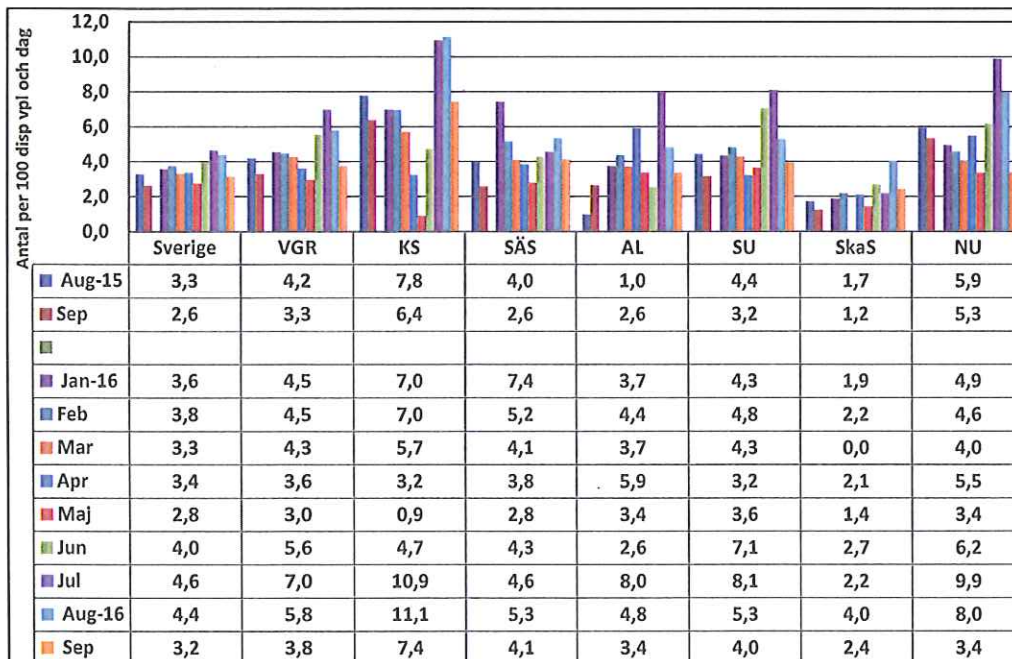


Diagram 11a. VGR och dess sjukhusgrupper: Genomsnittligt antal överbeläggningar inom somatisk vård per 100 disponibla vårdplatser och dag kl. 06.00, under respektive månad 2015 och 2016.

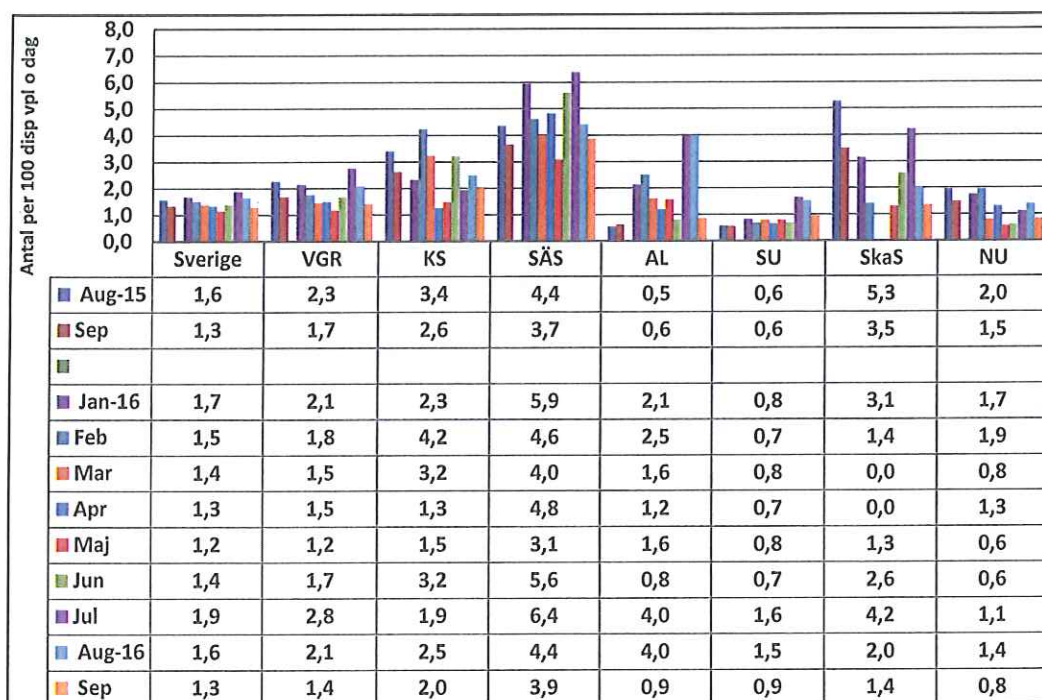


Diagram 11b. **VGR och dess sjukhusgrupper:** Genomsnittligt antal *utlokaliseringar* inom somatisk vård per 100 disponibla vårdplatser och dag kl. 06.00, under respektive månad 2015 och 2016.

Anm: VGR har från och med *juni* övergått till automatiserad överföring till SKL av mätvärden för överbeläggningar och utlokaliseringar. För Kungälv och SÄS del har det i ett inledningskede medfört en viss differens mellan överförd data och källdata. Mätvärdena för åtminstone *juni* månad bör därför betraktas som osäkra.