

Kommun
och sjukvård

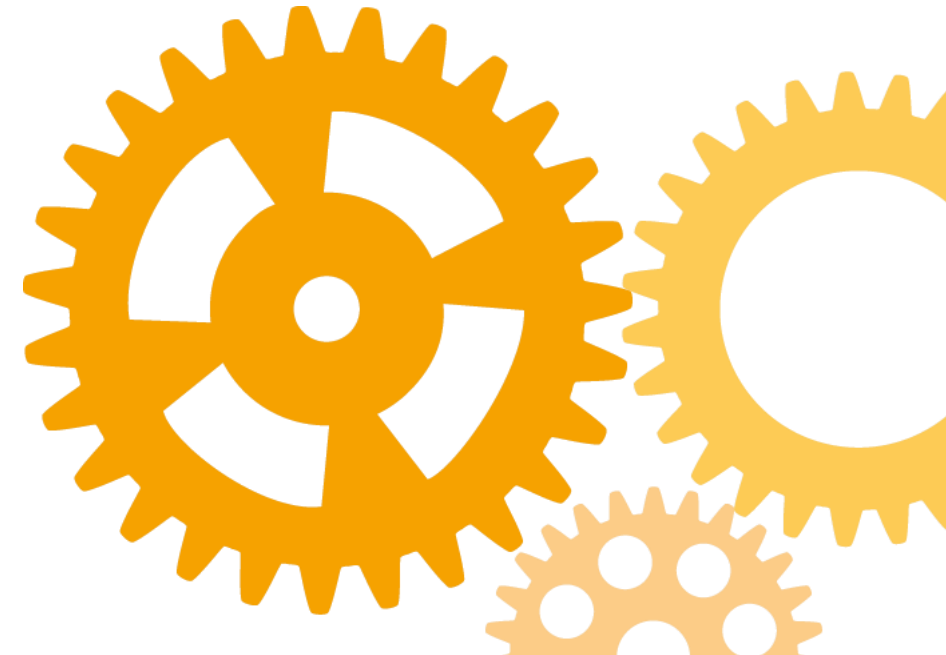


Samverkan i Göteborgsområdet

2018-04-05

Aktuellt i Temagrupp Mitt i livet

I Mitt i livet samverkar kommun och region för att samordna vård- och stödinsatser för individer med fysisk, psykisk och intellektuell funktionsnedsättning



Sammanfattning

Implementering av RMR vuxna med medfödd funktionsnedsättning

Inger Ahlmark presenterar sitt uppdrag att formulera en plan för implementering, inklusive finansiering, av de båda regionala medicinska riktlinjerna "Ansvarsfördelning för medicinskt omhändertagande av vuxna med medfödd funktionsnedsättning" (HS 2017–00053) och "Överföring av medicinsk vård från Barn- och ungdomshabiliteringen till vuxensjukvården" (HS 2017- 00262). Uppdraget kommer från HSS – Hälso- och sjukvårds styrelse för politiker. En rapport är ute på remiss för att presenteras på nämnderna i april och upp till HSS i maj.

Handlingsplan psykisk hälsa

Förslag till genomförande av länsgemensam handlingsplan psykisk hälsa har tagits fram. Ett antal aktiviteter har identifierats där det finns vinster att genomföra i samverkan. Enligt antagen arbetsprocess ges temagrupperna ny möjlighet att lämna synpunkter. – genomgång och utskick till temagruppen. LGS BG fastställer planen inför fakturering av kommunala medel för gemensamma aktiviteter 2017/ 2018.



Sammanfattning

Samverkan vid in- och utskrivning från slutna hälso- och sjukvård

Läs mer på [vårdgivarwebben](#)

Föreslagen överenskommelse är ute på remiss till de 49 kommunerna

Överenskommelse och riktlinje ska upp på SRO 4 maj

Regional rutin är framtagen och går till beslut hos styrgrupp SVPL 16 april

Utvecklingsgrupp SAMSA

Planerade samverkansdialoger för chefer, medarbetare genomförs i april – maj.

Omvärldsbild

Omvärldsbilden uppdaterad, se nästa bild.

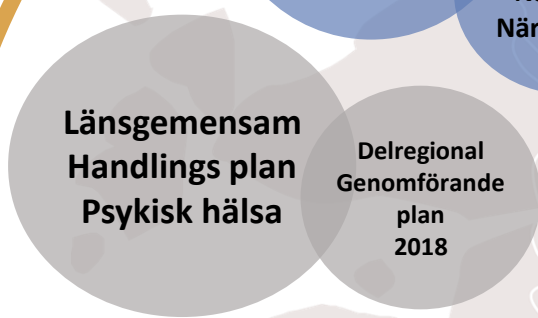


Omvärldsbild – Temagrupp Mitt i livet

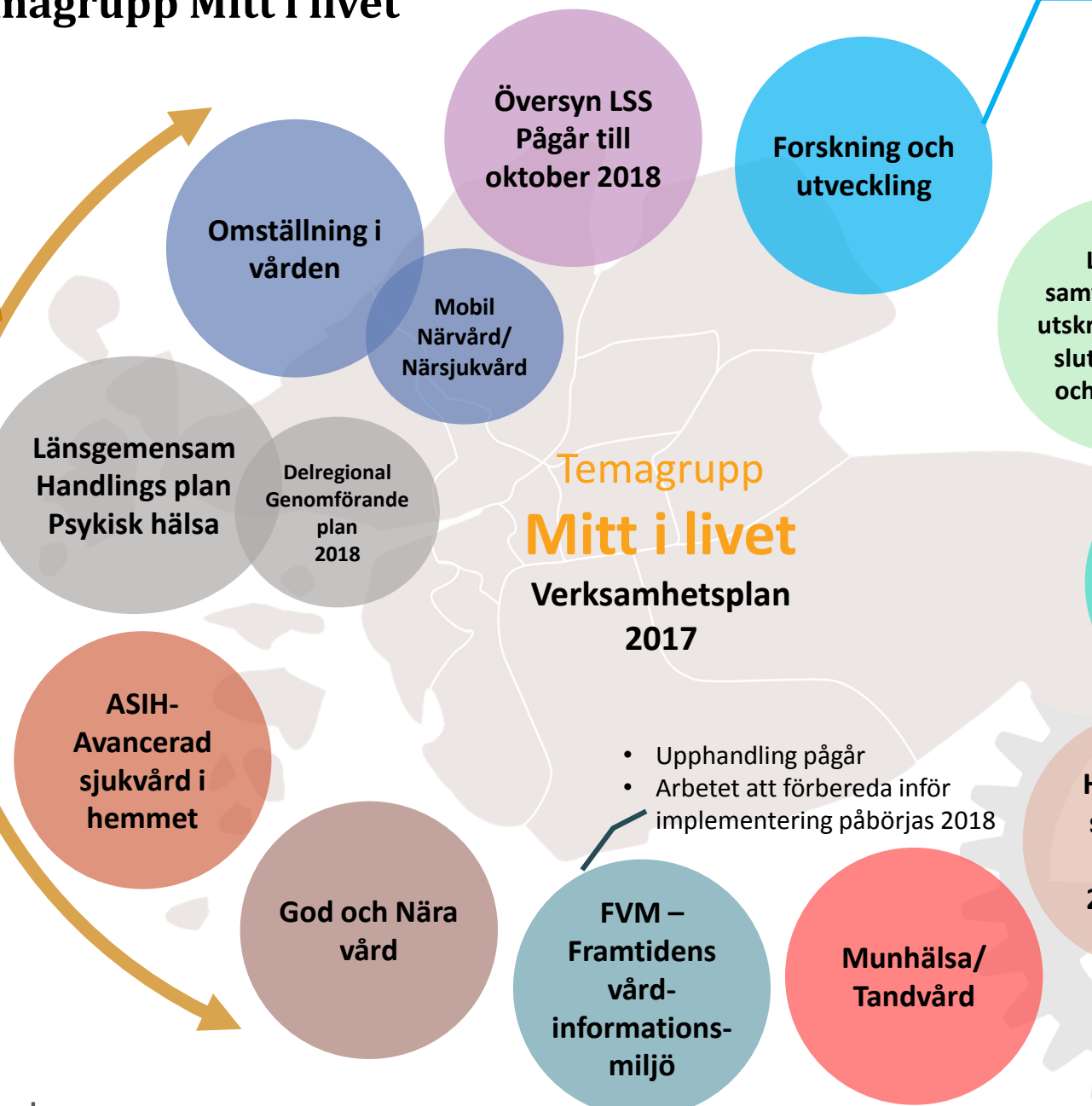
2018-04-05

Rekryteringsproblem

Migration



Temagrupp Mitt i livet Verksamhetsplan 2017



Omställning i vården

Länsgemensam
Handlings plan
Psykisk hälsa

ASIH-
Avancerad
sjukvård i
hemmet

God och Nära
vård

Mobil
Närvård/
Närsjukvård

Delregional
Genomförande
plan
2018

Översyn LSS
Pågår till
oktober 2018

FVM –
Framtidens
vård-
informations-
miljö

Forskning och
utveckling

Munhälsa/
Tandvård

Lag om
samverkan vid
utskrivning från
sluten hälso-
och sjukvård

IT - tjänst
SAMSA

Hälso- och
sjukvårds
avtalet
2017-2020

- Regional patientprocess (RPP) för vuxna med Förvärvat hjärnskada
- Regional medicinsk riktlinje (RMR)
- Kunskapsstyrning

- April- september
- Överenskommelse på remiss till kommunerna
 - Information om Riktlinjen pågår
 - IT-tjänst SAMSA anpassas
 - Regional Rutin klar
 - Utbildningsplanering pågår

- Anpassning av SIP i IT-tjänst SAMSA kopplat till lagen om samverkan
- Pågående optioner

- Upphandling pågår
- Arbetet att förbereda inför implementering påbörjas 2018