

UBiT 191112

Enheten för samhällsskydd och beredskap

Viktor Löfving





Syfte

- Arbeta för att
 - länet ska ha gemensamma och fungerande rutiner för samverkan i Rakel,
 - Rakel är en integrerad del av övriga samverkansrutiner
 - bevaka utveckling nationellt
 - föreslå lösningar för förvaltning



Men också..

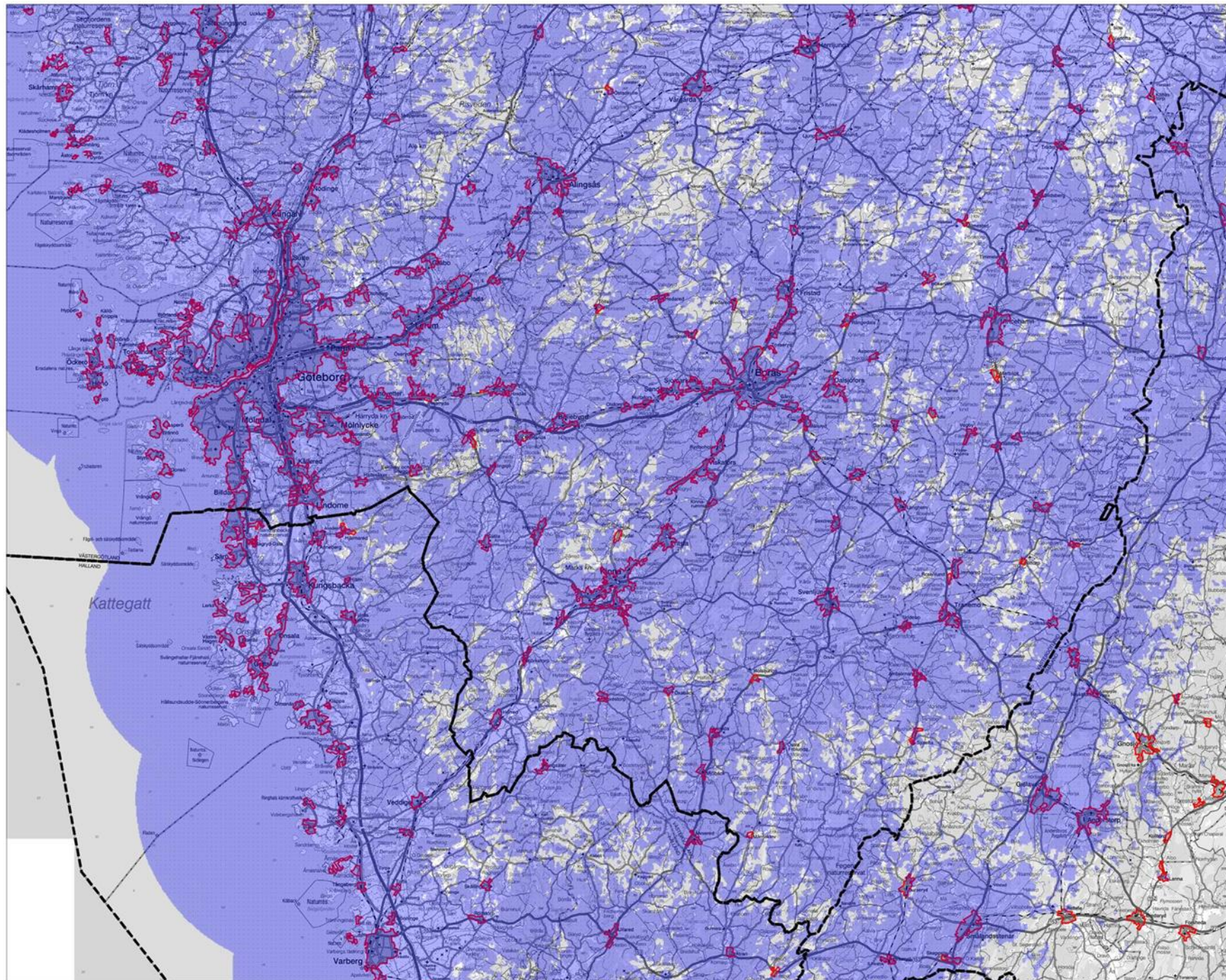
- Samordna dialog med MSB avseende krav och önskemål
- Samordna och prioritera täckningsutbyggnad
 - Oavsett om kravet på handstationstäckning inte finns
- Skapa en plattform för informella diskussioner och nätverkande



Vad har vi att förhålla oss till

- En stor del av landets yta har täckning, åtminstone med fordonsmonterade Rakelmobiler.
- För handburen Rakelmobil ligger fokus på
 - städer, tätorter,
 - högt trafikerade vägar och
 - speciellt viktiga objekt eller platser.
 - Täckning med handburen Rakelmobil finns i alla orter med fler än 2500 invånare men även i många mindre tätorter.
- Täckningen i Rakelsystemet ska motsvara minst tidigare analoga system. Täckningen i fordonsmonterade Rakelmobiler överträffar de analoga systemen i många områden.





WRAP 4.7.6.1

Scale: 1:400000

10 km

Swedish geographical data submitted by
SWEDSURVEY and
T-Kartor Sweden AB

WRAP International AB
Tanneforsgatan 8
SE-582 24 Linköping
Sweden

Date: 2012-03-29 Page: 1

WRAP



Förhållningssätt

Hur får vi info

- Täckningskartor
- Störningsrapportering
- Mätningar
- Driftens kontinuerliga övervakning

Verktyg

- Fler basstationer
 - Budgeten begränsad
 - Prioritera
- Repeatrar
 - Objektsägare och allmänna
- Live with it
 - DMO
 - Gateway
 - Repeater



Hur?

- Regelbundna samverkansmöten
- Hastigt uppkomna täckningsbrister
- Evenemangsplanering
- Kontakter i vardagen



Exempel 1

- Sommarens 2018
 - En aktör identifierar ett problem
 - Samverkanskonferens Skype – prata ofullständiga meningar
 - Delar material via signalskydd (krypterat)
 - Vägning mot andra objekt
 - Beslut att prioritera upp
 - Till MSB för åtgärd



Exempel 2

- EU-toppmötet i Göteborg
 - En aktör tog upp hela bandbredden i nätet
 - Dålig stämning
 - Analys från MSBs tekniker (Ingen fara men nära max)

= Arbetar nu på rutiner för samverkan vid planering

Både taktisk och strategisk nivå



Exempel 3

- ISI mot Norska Nödnett
 - Samverkansprojekt mellan MSB och DSB
 - Samverkan med Norge genom NOSE-talgrupper

Liknande projekt pågår mot Finska Virve-nätet

