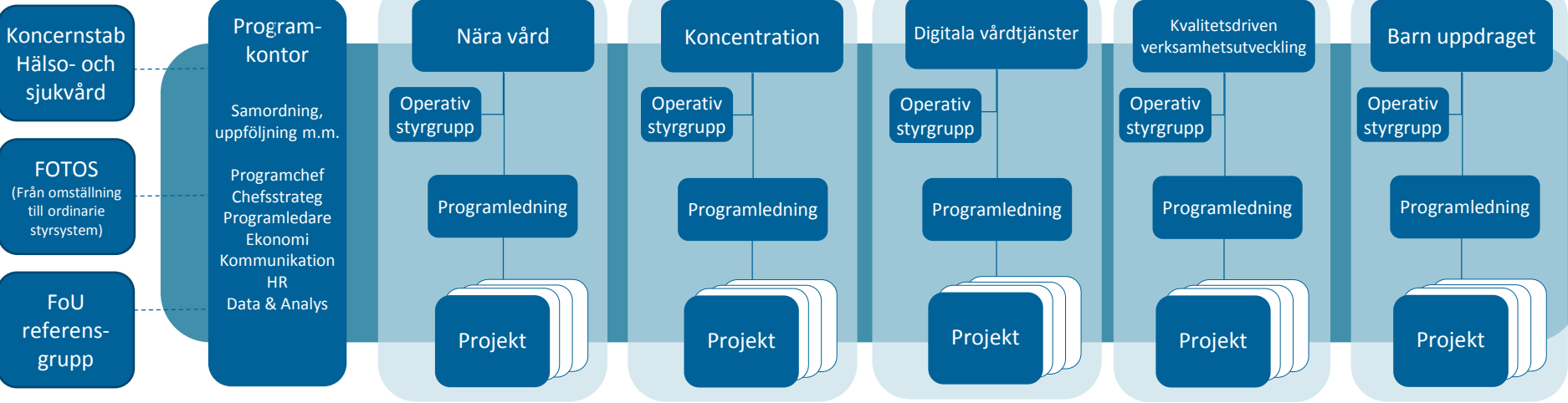


Nära vård och ökad samordning - SAMLA 190329

Förvaltningsdirektörer
vårdgivare egen regi +
stabsdirektörer
koncernkontoret

Omställningen
Styrgrupp (KL HoS)



Programorganisation

Primärvård

Erik Andersson
Marie Gustafsson
Susanne Lidén

Kommun

Jeanette Andersson
Anneli Bjerde
Anette Johannesson

Sjukhus

Göran Matejka
Anki Snygg
Jacob Wulfsberg

Folktandvården

Anders Ljungné

Habilitering & Hälsa

Mikael Forslund

Programkontoret

Tobias Nilsson

Operativ
styrgrupp

Jörgen Thorn, ordförande
Mikael Forslund, vice ordförande

Programledning

Sofia Hedenlund
Karin Fröjd/ersättare
Anna Persson
Lena Karlsson

Vård i hemmet

Karin Fröjd/ersättare

Etablera
närsjukvård

Sofia Hedenlund/ersättare

Hälso- och
sjukvårdens bas

Anna Persson och Lena Karlsson

Pågående
projekt
och
utrednings-
uppdrag
inom
Nära vård

Vård i hemmet

Mobil närvård

Gränslös vård och omsorg i Angered

Palliativ vård barn och unga

Jämlik tillgång till specialiserad palliativ vård

Läkemedel hem till patient

Etablera
närsjukvård

Modell för samordningsfunktion

Hälsöfrämjande och sjukdomsförebyggande insatser

Hälsö- och sjukvårdens bas

Regional strategi "God och Nära vård"

Förflyttning av uppdrag till den nära vården

Kompetensstrategi nära vård

Samverkan vid utskrivning

Stärka första linjens vård vid psykisk ohälsa

Uppdrag "Närsjukvårdscentra"

Uppdrag i handlingsplan 2018-2019

Utveckla konceptet med Närsjukvårdscentrum

”Under perioden ska en modell för Närsjukvårdscentrum tas fram och testas i piloter. Ett Närsjukvårdscentrum är inte en given fysisk plats utan ett **organiserat, sömlöst samarbete** mellan kommunal hälso- och sjukvård, primärvård och specialiserad sjukhusvård. Aktiviteten är en fortsättning på handlingsplan 2017–2018.”

”Handlingsplan 2018-2019. Omställning av hälso- och sjukvården i Västra Götalandsregionen.”
(Beslutad av hälso- och sjukvårdsstyrelsen 2018-06-12)

Arbetsprocess

- Operativa styrgruppen tillsatte arbetsgrupp våren 2018
- Representation från:
 - Kommun
 - Primärvård
 - Sjukhus
 - Tandvård
- Kontinuerliga avstämningar med operativ styrgrupp, koncernledning HoS, omställningsberedningen, hälso- och sjukvårdsstyrelsen med flera
- Beslut i koncernledning februari om initiering av pilotprojekt

Behovsanalys

Behov av samordning/samarbete

- Myndigheten för vårdanalys bedömer att en miljon människor i Sverige har behov av insatser från flera aktörer samtidigt som de har nedsatt förmåga att själva samordna sin vård och omsorg.
- För Västra Götaland motsvarar detta 170 000 invånare.
- Endast drygt hälften av patienterna upplever att de får denna hjälp.
- OECD lyfter bristande samordning mellan kommun, primärvård och sjukhus som svensk vård och omsorgs största utmaning.

Förslag åtgärd för ökad samordning

Åtgärd för ökad samordning/alternativ 1

Vårdcentral:

- Vårdcentralerna har idag samordningsansvar.
- Förstärka upp med resurser på vårdcentralerna för bättre samordning.
- Ska vara tillgänglig för alla parter (kommun, sjukhus med flera). Ska ansvara för samordningsbehov även om behov av vårdcentralens insatser inte föreligger.
- Ska inte vara specifik grupp, utan patienter där det bedöms finnas behov.

Åtgärd för ökad samordning/alternativ 2

- En central nod/funktion skapas med uppdrag att
 - Vara en väg in och samordna behov av kontakter för patienter och närstående
 - vara koordinerande i patientärenden där det finns behov av flera aktörer och där individens behov bedöms som komplexa
- Ska kartlägga behov, säkerställa att olika insatser samordnas samt följa upp insatser för enskilda individer.
- Alla parter har rätt att ”anmäla” patienter för samordning
- Funktionen är inte en vårdgivare och övertar inte vårdansvaret för patienten.

Uppdrag oavsett driftsform

- Uppdraget är att per patient/brukare:
 - vara kontakt (en väg in), ett stöd för patienten/brukaren och/eller dennes anhöriga när de önskar och hjälp i kontakten med vården
 - kartlägga individens behov av aktörer och insatser
 - anordna fördjupade möten mellan aktörer om nödvändigt
 - säkerställa att samordning sker
 - koppla på insatser såsom mobila team eller stödgrupper för anhöriga
 - följa upp att insatser sker såsom beslutat
 - Med mera

Förslag pilotprojekt

- Pilotprojekt med start hösten 2019
- Placeras i två olika vårdsamverkansområden
 - I ena området med bas på vårdcentral
 - I det andra placerat som en central konkurrensneutral funktion
 - Kommun, primärvård och sjukhus ska alla vara delaktiga i och ha tillgång till funktionen
- Följeutvärdering för att se effekter av arbetet

Frågor

- Målgrupp för samordning – specifika kriterier eller utifrån personalens bedömning om behov?
- Bedömer ni att det krockar med andra insatser om det skulle ske en förstärkning av uppdrag och resurser för ökad samordning?
- Vilken roll anser ni att vårdssamverkan ska i ett utvecklingsarbete?

Sofia Hedenlund

0706-43 03 86

sofia.hedenlund@vgregion.se



VÄSTRA
GÖTALANDSREGIONEN