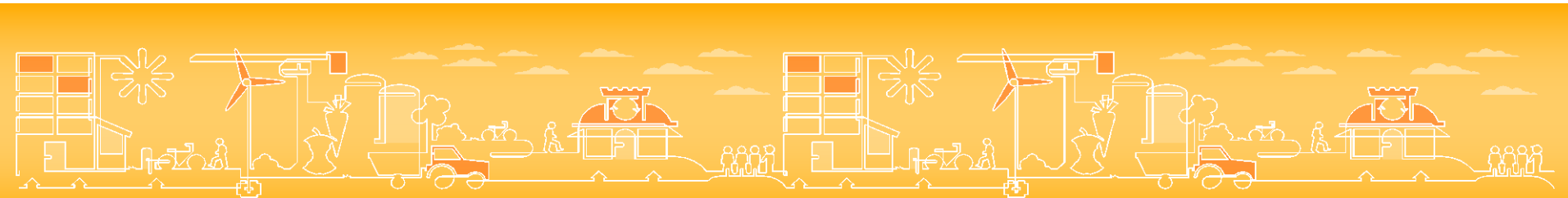


# Överenskommelse om Cykelpendling

2014 - 2016

## Slutrapport

En överenskommelse inom Västra  
Götalandsregionen,  
Under ledning av Göteborgsregionens  
kommunalförbund (GR),  
Koordinator: Jonas Åker Zeander,  
Regionplanerare Cykel, GR  
Kontaktperson: Birgitta Nilsson/  
Gerda Roupe, Västra Götalandsregionen





# Bakgrund

För att nå klimatmålet om en fossilfri ekonomi år 2030 krävs en omställning till ett hållbart transportsystem. En överflyttning av fler arbetsresor till cykel är en viktig del i den omställningen.

Förutom att vara ett miljövänligt transportslag är cykeln ekonomiskt fördelaktig och hälsofrämjande. Cyklar kräver lite gatuutrymme i tätorter. Att cykla är dessutom effektivt och smidigt. Cykeln tar dig hela fem kilometer på bara 15 till 20 minuter.

Knappt 10 % av arbetsresorna bland män och kvinnor görs med cykel och det finns stor potential till en ökad arbetspendling för cykel, men då krävs satsningar på cykeltrafiken i kombination med en medveten samhällsplanering.

# Syfte & mål

## Syfte

- Att skapa goda förutsättningar för en ökad arbetspendling med cykel i kommunerna (eller inom den egna organisationen) - för hela eller delar av resan.

## Mål

- Att genomföra konkreta kommunikationsåtgärder som gynnar arbetspendling med cykel (inom respektive organisation alternativt definierad målgrupp).

## Delmål

1. Inventera och sammanställa befintliga förutsättningar för cykelpendling.  
ALTERNATIVT Genomföra en resvaneundersökning för att få relevant underlag för det fortsatta arbetet.
2. Upprätta en enkel kommunikationsplan, inklusive aktiviteter.
3. Genomföra planerade kommunikationsinsatser.
4. Uppföljning och utvärdering. Eventuell revidering av kommunikationsplan.
5. Förnyade kommunikationsinsatser.
6. Avslutande utvärdering och rapportering.

# Ordlista

## Definitioner

Cykelpendling – att använda cykel till/från arbete eller annan daglig aktivitet.

## Målgrupper

Kan antingen vara de som redan cyklar men som skulle kunna cykla mer eller de som ännu inte cyklar utan är potentiella cykelpendlare.



# Deltagare

Alingsås kommun

Bollebygds kommun

Borås Stad

Falköpings kommun

Lidköpings kommun

Skara kommun

Skövde kommun

Tanums kommun

Trollhättans Stad

Uddevalla kommun

Öckerö kommun

Chalmers

Göteborg Energi

Högskolan Väst

Fredrik Bergman

Ann-Marie Nilsson

Lars Strömqvist/Maria Albertsson

Magnus Andersson

Dennis Tomazic

Eric Alnemar

Björn Berle/Birgit Bjelkengren

Ann Fryksenius/Maria Aronsson

Andreas Emanuelsson & Johan Andersson

Lise-Lotte Boldt

Petter Bergman/Tanja Barrett

Jennica Kjällstrand/Magnus Wennergren

Ann-Charlotte Frick

Helena Källström



# Arbetsätt

Inom överenskommelsen har flera olika arbetsätt använts:

- Inspirationsföreläsningar (goda exempel från deltagarna och andra aktörer)
- Workshop kring olika teman eller verktyg
- Gemensam återkoppling – hur arbetet fortskrider
- Studiebesök, inklusive ”peer-to-peer”

# Resultat

- De deltagande organisationerna har fått en större kunskap och förståelse för kommunikationens betydelse när det gäller att skapa goda förutsättningar för en ökad arbetspendling.
- De deltagande organisationerna har även fått en större kunskap och förståelse för relationen mellan fysisk infrastruktur och kommunikationsinsatser för att främja ökad arbetspendling med cykel.
- De deltagande organisationerna har numera en uppdaterad inventering av befintliga förutsättningar för cykelpendling, som utgångspunkt för det fortsatta arbetet.



# Resultat (forts.)

- De konkreta kommunikationsåtgärder som deltagarna har genomfört har gett värdefull erfarenheter som det fortsätta arbetet kan dra nytta av.
- Ett flertal av de deltagande organisationerna har vittnat om att överenskommelsen har möjliggjort att det avsatts tid till att arbeta med cykelfrågor och att ett antal aktiviteter och uppdrag som tidigare inte hunnits med nu har genomförts.
- Den främsta behållningen, enligt flertalet deltagare, har varit det traditionella idé- och erfarenhetsutbytet.

# Vad har vi lärt oss?

## Deltagare

- Om förkunskaper och tidigare erfarenheter skiljer sig mycket åt hos deltagande organisationer kan det vara nödvändigt att anpassa arbetsprocessen så att den möjliggör att variera aktiviteterna efter den egna organisationens förutsättningar.
- En bredd bland de deltagande organisationerna – kommuner, lärosäten och näringsliv – berikar och fördjupat erfarenhetsutbytet mellan deltagarna.
- Alltför stor variationer i förkunskaper och tidigare erfarenheter hos deltagande organisationer kan medföra att de som inte hunnit så långt i sitt interna arbete kommer på efterkälken och har svårt att tillgodogöra sig det gemensamma idé- och erfarenhetsutbytet.

## Tidsperiod

- Två år är en ganska kort tid när man ska starta upp ett arbete, t.ex. i en kommun, kring ett område där man tidigare inte gjort så mycket och startsträckan i en sådan här överenskommelse kan därför bli rätt lång.

# Vad har vi lärt oss? (forts.)

## Organisation

- För att uppnå resultat inom cykelområdet behövs en tydlig organisation men mandat att bedriva ett systematiskt förändringsarbete. Organisationen bör vara förvaltnings- eller avdelningsövergripande för att säkerställa ett långsiktigt och väl förankrat engagemang.

## Engagemang

- Det är viktigt att upprätthålla drivet och engagemanget i aktiviteterna inom en överenskommelse för att det inte ska ske en avmattning mot slutet av perioden. Ett stort ansvar faller på koordinatören för att anordna intressant möten, alternativt kan deltagarna ta ett större ansvar för planering och genomförande av träffarna.
- Fler men kortare avstämningsmöten via internet hade eventuellt kunnat öka deltagandet och engagemanget något, särskilt mot slutet, eftersom flera av deltagarna hade ganska långt att resa och cykelfrågor inte var deras främsta prioritet.

# Vad har vi gjort? Ett urval...

- Resvaneundersökning bland kommunanställda
- Uppföljning genom Cykelfrämjandets kommunvelometer
- Bildande av eller fördjupat arbete i intern grupp/nätverk
- Visning av "Bikes vs Cars" med efterföljande diskussion
- Framtagande eller uppdaterande av cykelkarta
- Framtagande av eller fördjupat arbete med cykelbokslut
- Uppmuntringsaktivitet t.ex. cykelfrukost och give-aways
- Framtagande av cykelplan och remiss internt och externt
- Informationskampanj kring resecentrum och cykelgarage
- Uppsättning av vägvisning längs med viktiga cykelstråk
- Utplacering av cykelpumpar på strategiska platser
- Inventering av cykelparkering kollektivtrafikknutpunkter
- Framtagande av riktlinjer för vinterväghållning
- Inventering av belysning längs med viktiga cykelstråk
- Utplacering av nya cykelställ för kommunanställda
- Varierande cykelarrangemang under EUs trafikantveck
- Cykelservice för medarbetare, alt externa målgrupper
- Information / undervisning i cykelservice för studenter
- Varierande event vid invigningar av nya cykelvägar
- Utvecklande av cykelförmåner för medarbetare
- Planering inför inomhusgarage vid resecentrum
- Införskaffande av publika cykelräknare
- Information till nyanställda alternativt nyinflyttade

# Vad har vi gjort? (forts.)

Deltagande i andra mobility managementprojekt som t.ex:

- Vintercyklister
- Cykelvänlig arbetsplats
- På egna ben.

Huvudsakliga kommunikationskanaler:

- Organisationens intranät och hemsida
- Sociala media genom organisationens plattformar
- Artiklar och annonser i lokaltidningar och lokalradion/TV
- Event och aktiviteter på gator och torg
- Anslag på skolor och kollektivtrafikknutpunkter

# Kontaktpersoner

## **Magnus Wennergren**

Miljösamordnare  
Chalmers tekniska högskola  
031-772 1000, magnus.wennergren@chalmers.se

## **Ann-Charlotte Frick**

Avdelningschef Fastighet  
Göteborg Energi AB  
031-62 61 49  
ann-charlotte.frick@goteborgenergi.se

## **Helena Källström**

Upphandlingssamordnare  
Högskolan Väst  
0520-223141  
helena.kallstrom@hv.se

## **Fredrik Bergman**

Miljöstrateg  
Kommunledningskontoret  
Alingsås kommun  
0322-61 70 05  
fredrik.bergman@alingsas.se

## **Ann-Marie Nilsson**

Planeringssekreterare  
Bollebygds kommun  
033-4305533, ann-marie.nilsson@bollebygd.se

## **Maria Albertsson**

Trafikingenjör, Tekniska  
förvaltningen, Borås Stad  
033-35 74 57  
maria.albertsson@boras.se

## **Magnus Andersson**

Trafikingenjör, Samhälls-  
byggnadsförvaltningen  
Falköpings kommun  
0515-88 52 11, magnus.andersson@falkoping.se

## **Dennis Tomazic**

Trafikplanerare Hållbara Resor  
Samhällsbyggnad/Trafik  
Lidköpings Kommun  
0510-770204  
dennis.tomazic@lidkoping.se

## **Eric Alnemar**

Planarkitekt  
Kommunledningskontoret  
Skara kommun  
0511-325 55  
eric.alnemar@skara.se

## **Birgit Bjelkengren**

Planarkitekt  
Skövde kommun  
0500 - 49 80 00  
birgit.bjelkengren@skovde.se

## **Tony Jönsson**

Fastighetschef  
Fastighetsavdelningen  
Tanums Kommun  
0525-180 00  
Tony.Jonsson@tanum.se

## **Andreas Emanuelsson**

Utredningsingenjör  
Stadsbyggnadsförvaltningen  
Trollhättans Stad  
0520-497428  
andreas.emmanuelsson@trollhattan.se

## **Lise-Lotte Boldt**

Energi- och klimatstrateg  
Samhällsbyggnad  
Uddevalla kommun  
0522 - 69 7351  
lise-lotte.boldt@uddevalla.se

## **Tanja Barrett**

Energi- och  
klimatrådgivare/strateg  
Kommunstyrelsen  
Öckerö Kommun  
031-976204  
tanja.barrett@ockero.se

# Läs mer

## **Smart Energi, Överenskommelser, VGR:**

<http://www.vgregion.se/sv/Ovriga-sidor/Smart-Energi1/Overenskommelser/>

## **Hållbart resande Väst, VGR:**

<http://www.vgregion.se/sv/Ovriga-sidor/Hallbart-resande-vast/>

## **Hållbart resande, GR:**

<http://www.grkom.se/toppmenyn/dettajobbargrmed/miljosamhallsbyggnad/trafikinfrastruktur/hallbartresande.4.1fe38c3613e18e73561cfd.html?closeLevel=2>

# Tack!

Koordinator och författare:

**Jonas Åker Zeander**

Regionplanerare med inriktning cykelfrågor

Avdelningen för miljö och samhällsbyggnad

Göteborgsregionens kommunalförbund

031-335 51 08

[jonas.aker@grkom.se](mailto:jonas.aker@grkom.se)