



Göteborgs
Stad



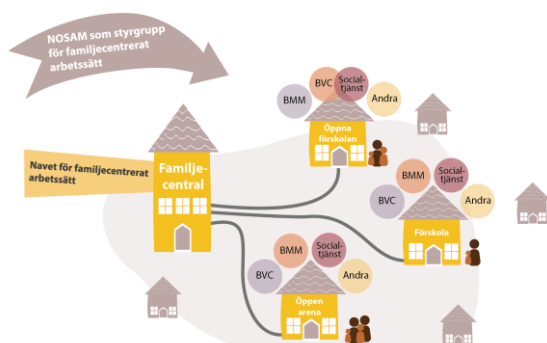
VÄSTRA
GÖTALANDSREGIONEN

Handlingsplan Familjecentrerat arbetssätt 2019

Västra Göteborg

2019-04-11

Barn och unga ska lyckas i skolan!



Familje-
centrerat
arbetssätt
som grund

Västbus
som stöd
och struktur

SIP
som verktyg

Om handlingsplanen

Handlingsplanen är utfärdad av Anne Aldebrink, processledare för familjecentrerat arbetssätt, SDF Västra Göteborg. NOSAM Barn och unga Västra Göteborg antog handlingsplanen den 2019-04-11.

Handlingsplanen för familjecentrerat arbetssätt i Västra Göteborg 2019 är ett levande dokument som används i det vardagliga arbetet under året. Aktiviteterna i handlingsplanen följs upp i lokala NOSAM Barn och unga i slutet på året. I samband med uppföljningen revideras planen och nya aktiviteter tas fram för kommande ett års period.

Inledning

Det övergripande målet för familjecentrerat arbetssätt är att alla barn ska lyckas i skolan. Familjecentrerat arbetssätt (FCA) - ska vara en grund och strategi för att nå målet. Arbetet handlar om att kunna ge tidiga insatser i tidiga år för dem som behöver det. För definition på tidiga insatser, se bilaga 1.

Verksamheterna inom HSN Göteborg och SDN Västra Göteborg ska genom samverkan med varandra och civilsamhället verka för att barn och deras familjer får rätt stöd i rätt tid. Samverkan ska ske på både generell och individuell nivå. Målet är att skapa så goda förutsättningar som möjligt så att barn kan växa upp under gynnsamma förhållanden tillsammans med trygga vuxna.

De verksamheter som har uppdrag för barn och föräldrar ska ha god kunskap om de insatser som finns i Västra Göteborg och dess kontaktvägar in för att snabbt länka familjen till rätt instans. Verksamheterna ska genomsyras av gränsöverskridande samverkan där man sätter barn- och familjeperspektivet främst genom att fråga sig: "Hur kan vår verksamhet bidra till att familjen får ett stöd till förändring så tidigt som möjligt?"

I det fortsatta utvecklingsarbetet med det familjecentrerade arbetssättet är det viktigt att verksamheterna som berörs har förtroende för varandra. Förutsättningar för detta ges genom ett systematiskt, fortlöpande arbete kring samverkan innehållande kunskapsspridning och kompetensutveckling.

Mål

Målet är att förbättra uppväxtvillkoren för barn och unga genom att stärka familjen

Målgrupp

Målgruppen för det familjecentrerade arbetssättet är blivande föräldrar, barn från -9 månader till 12 år och deras vårdnadshavare samt de verksamheter som är till för dessa.

Inriktning

Inriktningen är att utifrån hela familjens livssituation främja god hälsa och förebygga ohälsa hos vårdnadshavare och barn genom stöd och tidiga insatser.

Organisation/verksamhet

Den lokala arbetsgruppen för NOSAM Barn och unga är styrgrupp för familjecentrerat arbetssätt och därmed beslutar om handlingsplanen och riktningen på arbetet i stadsdelen. Processledare för familjecentrerat arbetssätt ingår i NOSAM Barn och unga som ordinarie ledamot och har en fast punkt i dagordningen där hen har möjlighet att avrapportera och lyfta frågor till gemensam

diskussion. Processledaren arbetsleds av sektors chef för samhälle och kultur. Processledaren har vid behov stöd av referensgrupper bestående av olika professioner beroende på vilka behov aktuell aktivitet kräver för att kunna genomföras.

Referensgruppen kan bestå av:

- Utvecklingsledare folkhälsa
- MLA Utvecklingsledare folkhälsa
- Chef för stöd och utveckling förskola
- Chef för stöd och utveckling skola

Samverkan

Ska ske både på generell nivå och individuell nivå. Familjecentrat arbetssätt ska tillämpas av alla verksamheter inom kommun/stadsdel och hälso- och sjukvården, även i de områden där samlokalisering saknas.

Viktiga samverkansparter förutom referensgruppen är:

- Chef för resursenheten
- Samordnare för skolkuratorer
- Förskolechefer
- Rektorer
- Förskolor
- Skolor
- Öppna förskolor
- Familjecentralen
- BMM, BVC
- Bibliotek
- Kyrkan, andra religiösa trossamfund
- Bemannade lekplatser
- Föreningar
- Folktandvården
- Idéburen sektor

Aktivitetsplan FCA 2019

Arena	Mål	Aktivitet	Ansvarig	Tid	Uppföljning
Förskolechefer	Alla ska känna att de kommit rätt med sin fråga	Inventering av FCA på förskolorna idag.	Anne Aldebrink	Påbörjat 2018	
Förskolan	Öka medvetenheten om varandras yrkesområden vilket ska leda till: "Alla ska komma rätt med sin fråga"	Barnhälsoteam, utreda om Lundbymodellen är något att införa. Se över det som finns idag och ge förslag till sektors chef hur vi ska arbeta framåt. Pilot i Frölunda	Anne Aldebrink	Januari 18	Följs upp utifrån pilot.
Öppna Förskolan	Komma igång och träna på att tala svenska	Använda tiden när föräldrarna är hemma med små barn till språkinläring samtidigt som barnen får en introduktion till svensk förskola. Fokus är på kommunikativ svenska; att kunna tala och förstå svenska som är nära deltagarnas vardag.	Anne Aldebrink Annika Quick	Igång	Följs upp i NOSAM ht 2019
Förskola, folktandvården	Utveckla hälsosamma levnadsvanor samt stärka individens och familjens tilltro till den egna förmågan.	Pedagoger testar tandboxen i förskolan	Anne Aldebrink	Igång sedan ht18	Under Vt 19
Bibliotek, förskola, familjecentral/öppen förskola	Stärka yrkesgrupper som arbetar tillsammans med	Utbyta idéer och erfarenheter kring läsfrämjande insatser och framförallt hur vi når	Anne Aldebrink	Ht 17	Ht 2019.

	familjer i olika sammanhang.	mer utsatta grupper i samhället.			
Förskolor, öppna förskolan	Erbjuda det generella föräldrastödet brett	Sprida information om föräldrastödsutbildningar	Anne Aldebrink		Ht 19
Familjecentral	Färdigställa lokalprogram för Opaltorget familjecentral	Samverka med styrgruppen och den utsedda arbetsgruppen och andra parter som ingår i uppbyggandet	Anne Aldebrink	Ht 18	Ht 2020
BVC	Utveckla föräldrastödet	Inventera behovet	Anne Aldebrink	Vt 19	Ht 19
BVC/SOC	Uppnå jämlikhet i hälsa på lika villkor	Delaktig i utökade hembesöken	Anne Aldebrink	Höstterminen 2018	
Skola	Erbjuda det generella föräldrastödet brett	Sprida information om föräldrastödsutbildningar	Anne Aldebrink	Vt 19	
Mötesplatser	Skapa god start i livet	Ha läsfrämjande aktiviteter	Anne Aldebrink Irene Johannesson	Ht 18	