

dec-16

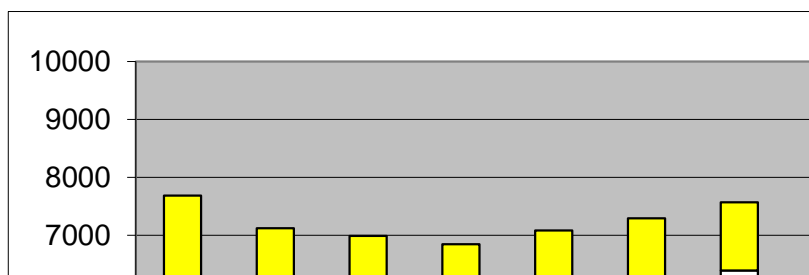
Väntande till FÖ uppföljning av VÅRDGARANT

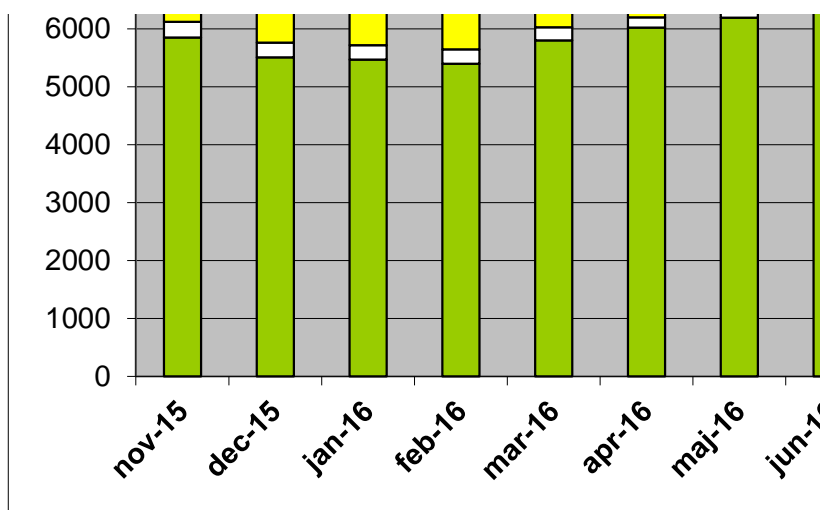
INNEHÅLL:

- * Antal patienter sista dagen per månad som väntat högst 90 dagar
- * Antal patienter sista dagen per månad som själva valt att vänta mer än 90 dagar (PvV >90 dgr).
- * Antal patienter sista dagen per månad som väntat mer än inte valt detta (>90 dagar).

NU-sjukvården, VÄNTANDE till MOTT.BESÖK, enl VÅRDGARANT

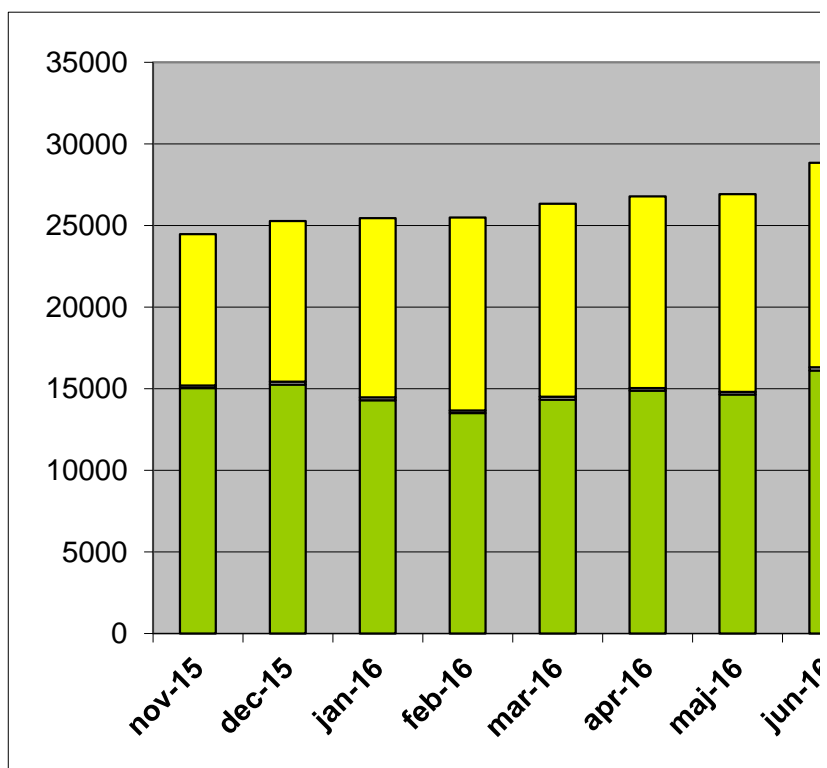
	nov-15	dec-15	jan-16	feb-16	mar-16	apr-16	maj-16
≤ 90 dgr	5852	5505	5468	5394	5799	6021	6192
PvV >90	271	258	251	251	225	177	199
> 90 dgr	1561	1359	1267	1199	1056	1094	1176
Totalt	7 684	7 122	6 986	6 844	7 080	7 292	7 567
Mål-uppfyllelse-grad	79%	80%	81%	82%	85%	85%	84%





SU, VÄNTANDE till MOTT.BESÖK, enl VÅRDGARANTIN

	nov-15	dec-15	jan-16	feb-16	mar-16	apr-16	maj-16
≤ 90 dgr	15033	15259	14292	13504	14334	14890	14655
PvV >90	168	178	177	168	167	153	149
> 90 dgr	9263	9843	10975	11823	11837	11745	12113
Totalt	24 464	25 280	25 444	25 495	26 338	26 788	26 917
Mål-uppfyllelse-grad	62%	61%	57%	53%	55%	56%	55%



FÖRSTA BESÖK

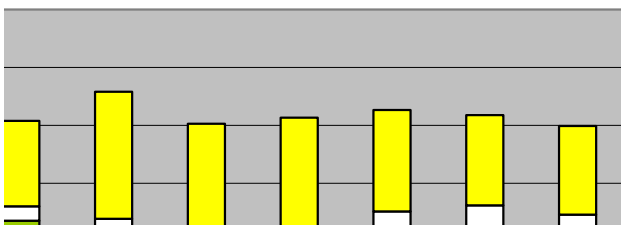
TIDEN de senaste 13 månaderna

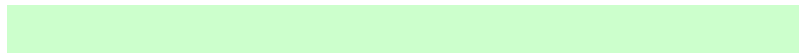
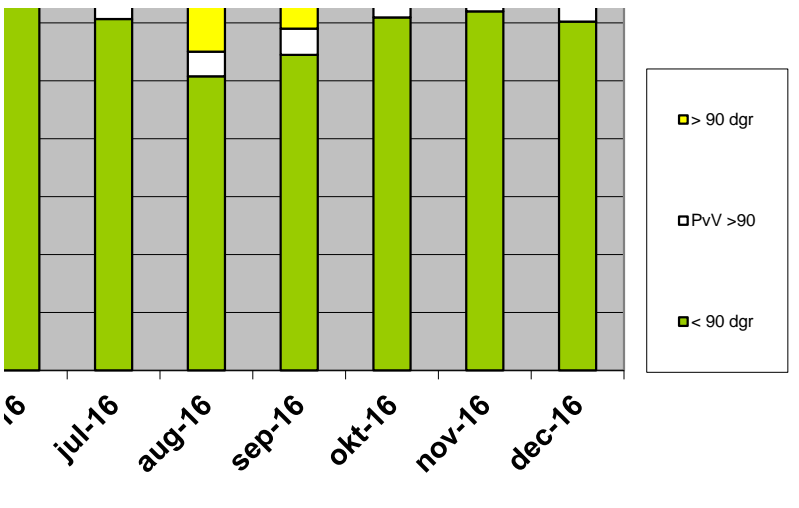
90 dagar (≤ 90 dgr).
vänta mer än 90

90 dagar och som själva

FRÅNTIDEN

jun-16	jul-16	aug-16	sep-16	okt-16	nov-16	dec-16
6352	6065	5 079	5 445	6 093	6 198	6 019
249	320	420	455	420	417	438
1476	2194	2 526	2 229	1 748	1 558	1 528
8 077	8 579	8 025	8 129	8 261	8 173	7 985
81%	73%	67%	71%	78%	80%	80%





jun-16	jul-16	aug-16	sep-16	okt-16	nov-16	dec-16
16124	16033	13 946	13 995	14 801	15 232	15 648
180	213	222	229	205	188	183
12534	14658	16 521	16 411	14 112	13 396	13 048
28 838	30 904	30 689	30 635	29 118	28 816	28 879
56%	52%	46%	46%	51%	53%	55%

