

Astma/KOL

- Värdera alltid om diagnosen är korrekt
- Kontrollera inhalationsteknik regelbundet
- Utvärdera behandlingseffekten regelbundet med hjälp av frågeformulär
ACT vid astma, CAT vid KOL - finns på terapigruppens hemsida
- Alla patienter ska ha en skriftlig behandlingsplan

Det är viktigt att diagnosticera astma
därför att vi har en effektiv behandling
som kan göra patienten symptomfri och
rädda liv!

MONICA ARVIDSSON
151119

 VÄSTRA
GÖTALANDSREGIONEN

Inhalationssteroider

- Symptom minskar
- Vid behovsmedicinering minskar
- Astmaexacerbationer minskar
- Sjukhusinläggningar minskar
- Risk att dö i astma minskar
- Sjukskrivningar minskar
- Förtidspensioneringar minskar
- Livskvalitet ökar

MONICA ARVIDSSON
151119

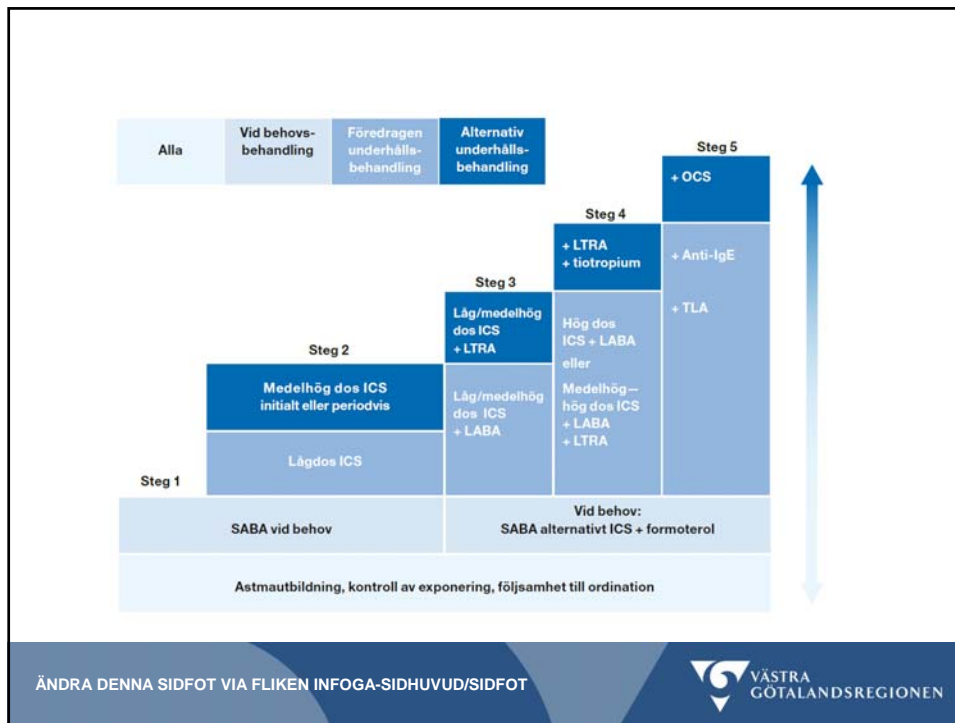
 VÄSTRA
GÖTALANDSREGIONEN

Differentialdiagnostik

- KOL
- Kan finnas viss risk för överdiagnostik om man inte är medveten om att en sänkt FEV1/FVC kvot inte räcker för att ställa diagnosen KOL
- Krävs även en anamnes talande för diagnosen i form av skadliga luftvägsexponeringar och att andra orsaker till en sänkt kvot har uteslutits, t.ex. svår grad av astma med eller utan persisterande lungfunktionsnedsättning
- För tidigt födda kan ha sänkt lungfunktion som vuxna, men det betyder inte att de har KOL!!

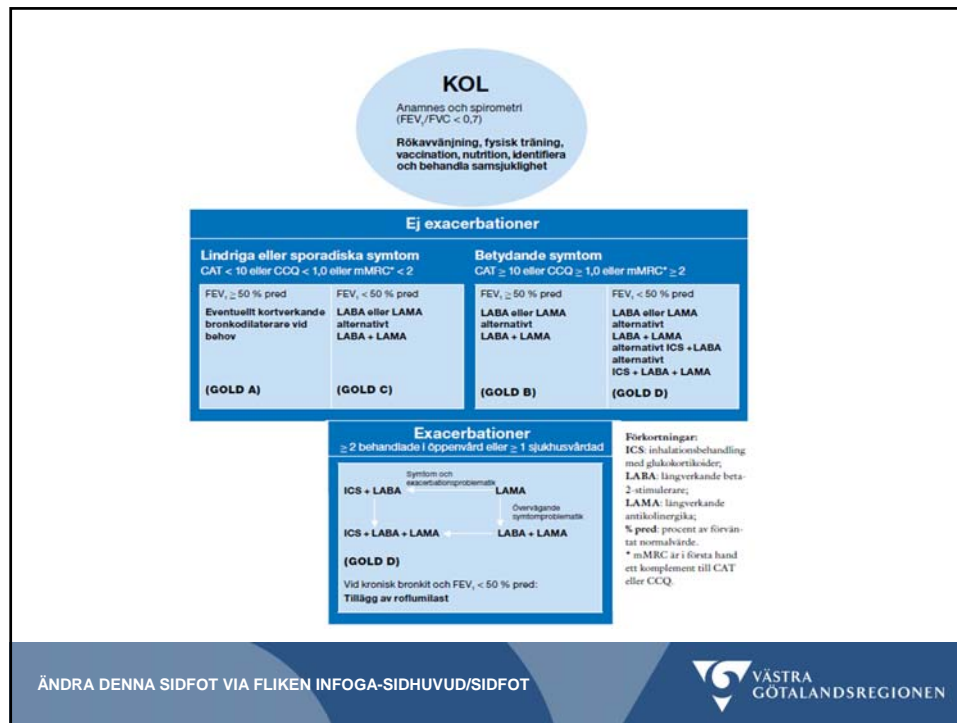
Rökstopp och fysisk aktivitet— viktigt vid astma och KOL

- Rökstopp astma: Förbättrar astmakontrollen och minskar risken att utveckla permanent nedsättning av lungfunktionen hos astmatiker.
- Rökstopp vid KOL: Nödvändigt vid KOL för att övrig behandling ska ha någon långsiktig verkan
- En del KOL-patienter har inte nytta av läkemedel men alla har nytta av fysisk aktivitet
- Se kapitel Fysisk aktivitet i REKlistan



Astma – kombinationsinhalator med ICS +LABA

- Vid medelsvår till svår astma (steg 3-5) bör kombinationsinhalator användas i de fall då patienten visat sig ha nytta av både inhalationssteroid (ICS) och långverkande beta-2-stimulerare (LABA).
- Bufomix Easyhaler rekommenderas vid nyinsättning.
- Omvärdera behandlingen regelbundet



KOL – rekommenderad symtomlindrande underhållsbehandling

Onbrez Breezhaler Långverkande beta-2-stimulerare (LABA)

Spiriva Respimat Långverkande antikolinergikum (LAMA)

- är symtomlindrande
Utvärdera symtomlindrande effekt efter ca 1 månad!
Gärna med frågeformuläret CAT.
- har visat effekt på dyspné, men endast hos drygt hälften av patienterna.

Kombinationsläkemedel LABA + LAMA

- Senaste året har flera kombinationspreparat med LABA + LAMA registrerats, men den kliniska erfarenheten är ännu begränsad
- Om patienten har påvisad positiv effekt av båda de ingående läkemedlen kan kombinationspreparat användas

ÄNDRA DENNA SIDFOT VIA FLIKEN INFOGA-SIDHUVUD/SIDFOT



VÄSTRA
GÖTALANDSREGIONEN

KOL – rekommenderad exacerbationsförebyggande behandling

- **Spiriva Respimat** (LAMA)
- **Bufomix Easyhaler** (LABA + ICS)
vid KOL stadium 3-4 (FEV1 >50%)
förstahandsval vid nyinsättning av kombinationspreparat

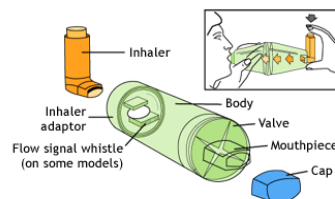
www.vgregion.se/vardgivarstod/andning



VÄSTRA
GÖTALANDSREGIONEN

Patienten klarar inte pulverinhalator?

- Underhållsbehandling: Välj inhalationsspray tillsammans med spacer, t.ex. till små barn (<5-6 år) och äldre som har svårt att klara pulverinhalatorer
- Akutbehandling: Billigare alternativ än nebulisator och lika bra
- Nytt terapiråd om spacer på terapigruppens hemsida



www.vgregion.se/vardgivarstod/andning



Anafylaxi

Rekommenderad adrenalinpenna vid nyinsättning

- **Emerade**

Bra penna, enkel att använda

Lång hållbarhet

EpiPen och Jext är andrahandsval

Terapiråd – vilka patienter ska förskrivas adrenalinpenna?

www.vgregion.se/vardgivarstod/andning



Allergisk rinit

- Behandlas i första hand med nasala steroider och perorala antihistaminer
- Vid otillräcklig effekt kan Dymista (nässpray med azelastin och flutikason) prövas till patienter > 12 år
- Först därefter kan hyposensibilisering övervägas

ÄNDRA DENNA SIDFOT VIA FLIKEN INFOGA-SIDHUVUD/SIDFOT



Tack för uppmärksamheten!
Frågor och funderingar?

ÄNDRA DENNA SIDFOT VIA FLIKEN INFOGA-SIDHUVUD/SIDFOT

