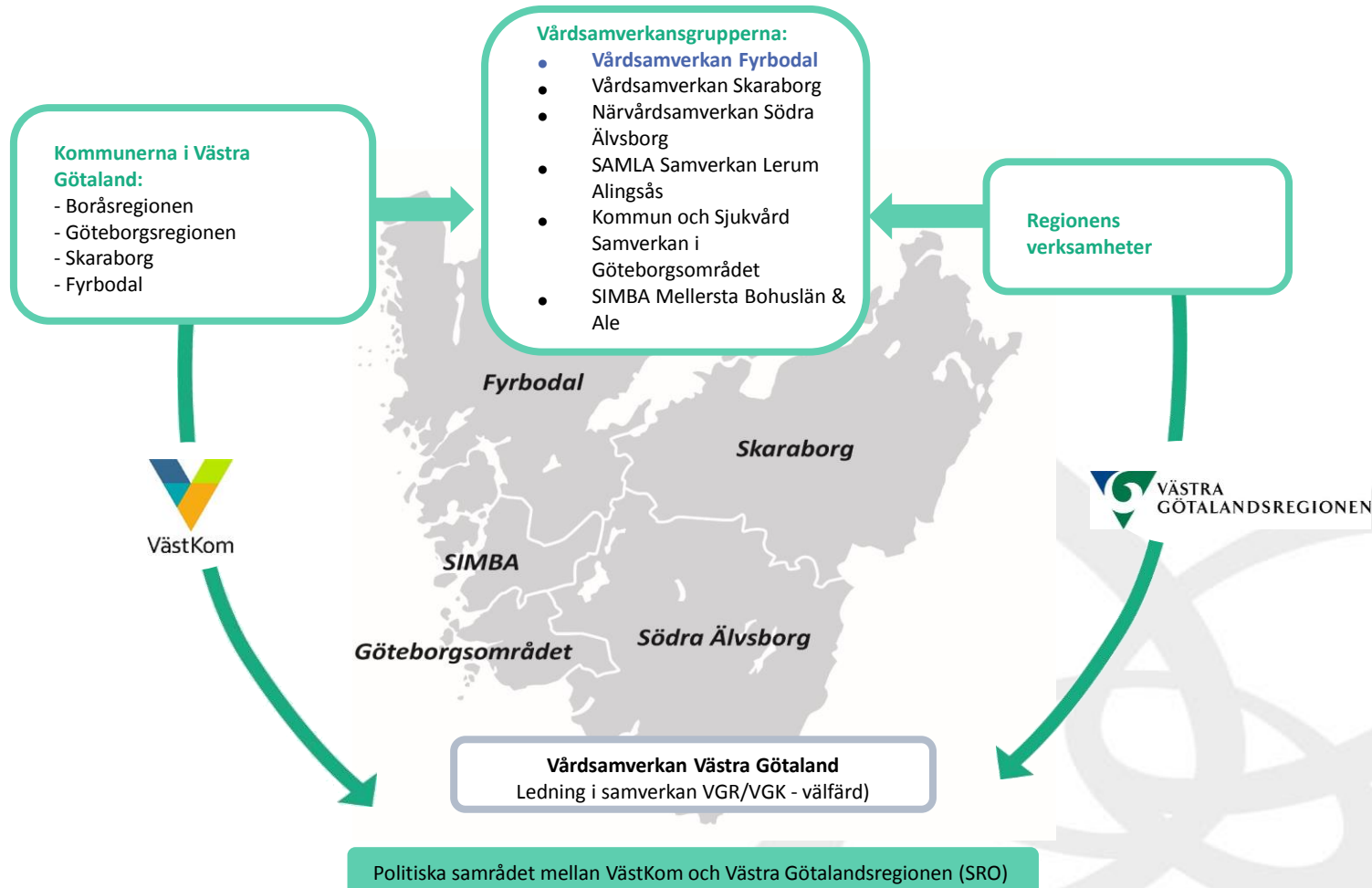


Introduktion till dig som är ny i Vårdsamverkan Fyrbodal

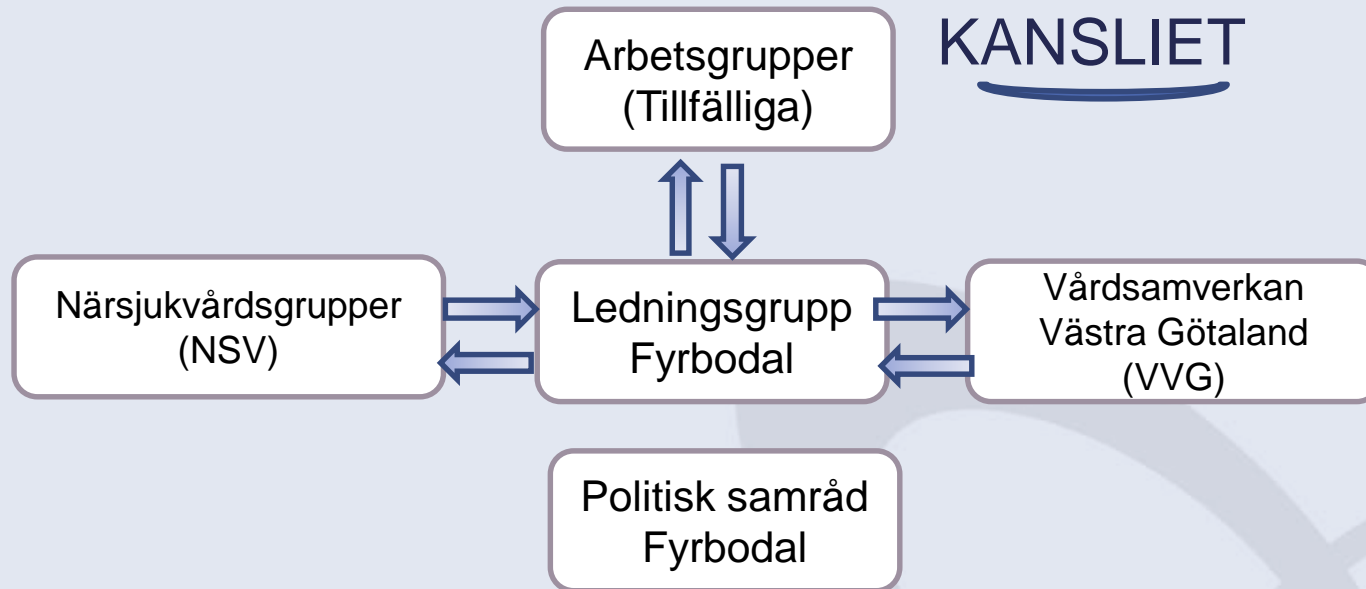
Sammandrag om Vårdsamverkans organisering
och vårt uppdrag



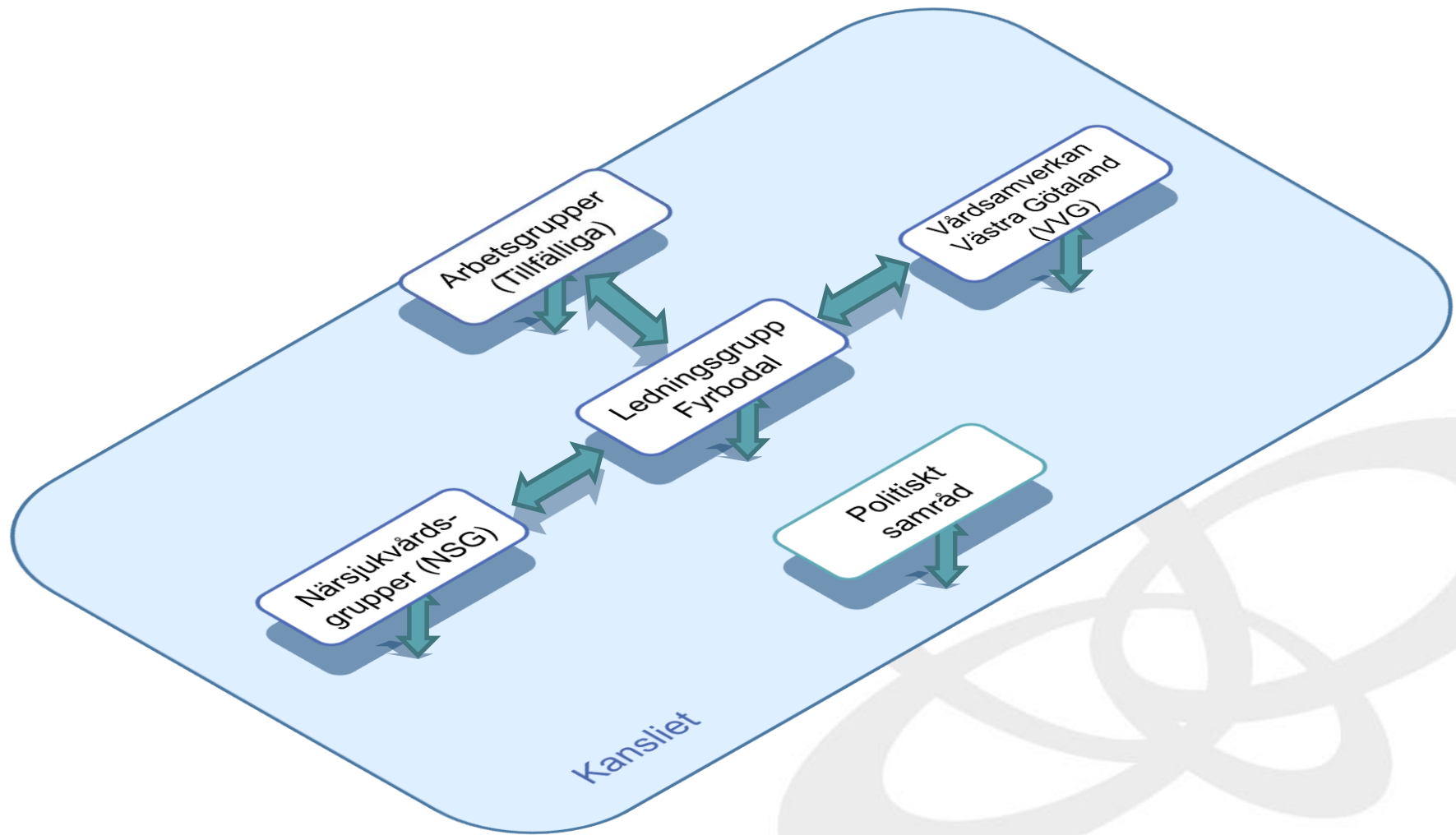
Vårdsamverkan i Västra Götaland



Vårdsamverkan Fyrbodal



Kommunikationsvägar



Bakgrund

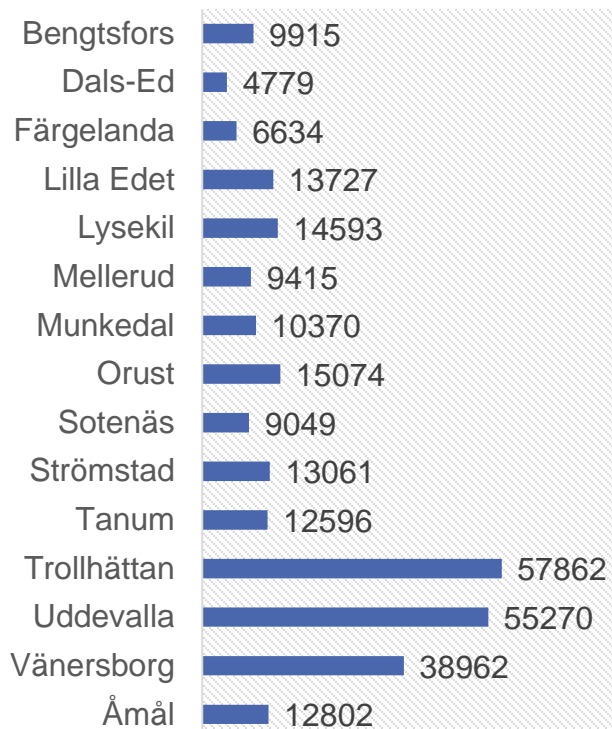
Vårdsamverkan Fyrbodal är en samverkansorganisering som sedan år 2000 arbetar enligt ett samverkansavtal mellan kommunerna i Fyrbodal och Västra Götalandsregionen. Ingående parter är de 14 kommunerna i Fyrbodal och Lilla Edet, NU-sjukvården, Norra hälso- och sjukvårdsnämnden samt övriga vårdgivare med avtal eller överenskommelser med hälso- och sjukvårdsnämnden i Fyrbodal.



Vårdsamverkan

Offentliga och privata vårdgivare i samverkan

Antal invånare i Fyrbodals och Lilla Edets region



Antal kommuner i Fyrbodals: **15 st**

Summa antal invånare: **284 109 st**

Andel av befolkning i Västra Götalands Regionen: **16,9%**



1 st Sjukhus



3 st Närsjukhus



38 st Vårdcentraler



29 st Rehabmottagningar



Övriga mottagningar



Vårdsamverkans uppdrag



Visionen för Vårdsamverkan Fyrbodal är att parterna tillsammans samverkar för utveckling av framtidens vård och omsorg för invånarna i Fyrbodal. Vårdsamverkan Fyrbodal är en gemensam arena för, och inom, berörda huvudmän i frågor som berör kommun och region.



Målgrupp för Vårdsamverkan är de individer i befolkningen som har behov av samtidiga och samordnade hälsofrämjande/förebyggande vård-, stöd och omsorgsinsatser från både kommun och region. Målgrupper som särskilt uppmärksammas är: personer med sammansatta behov av vård och omsorg, barn och unga samt personer med psykisk ohälsa, missbruk och beroende.

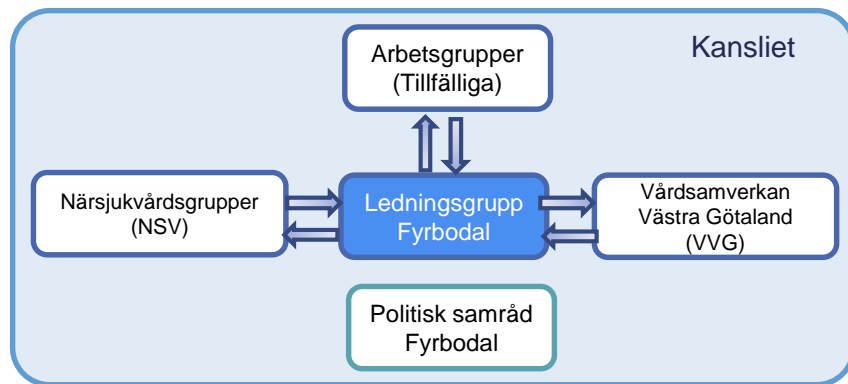


Målen för Vårdsamverkan Fyrbodal är att:

- genom ett hälsofrämjande förhållningssätt stärka individens hälsa skapa förutsättningar för att individer skall uppleva insatserna som en helhet utan gränser
- verka för att samhällets samlade resurser används på ett optimalt sätt
- skapa förutsättningar för delaktighet bland vårdgivarna kring gemensamma hälso- och sjukvårdsfrågor

Organisering

Ledningsgrupp (LG)



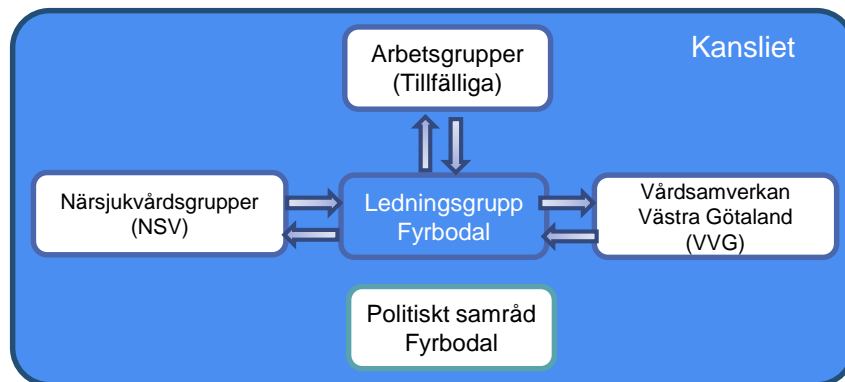
Ledningsgruppen har det övergripande ansvaret för verksamheten. I denna ingår:

- NU-sjukvården: två representanter
- Vårdval VC & Vårdval Rehab: en representant från Närhälsan och en representant för privata vårdcentraler
- Norra hälso- och sjukvårdsnämndens koncernkontor: en representant
- Kommunerna: tre representanter från social omsorg och tre representanter från utbildningsförvaltning samt adjungerad beredningsansvarig Välfärd, Fyrbodals kommunalförbund.

Ordförande och vice ordförande (en från regionen och en från kommunerna) utses årligen och alternerar mellan de ingående parterna. Mötesfrekvens 4-6 gånger per år. Uppdragshandling till ledningsgruppen hittar du [här](#).

Organisering

Presidium



Uppdrag

Utgöra stöd till kansliet i sorteringen av inkommande frågor till Vårdsamverkan.

Fastställa agenda inför ledningsgruppsmöten.

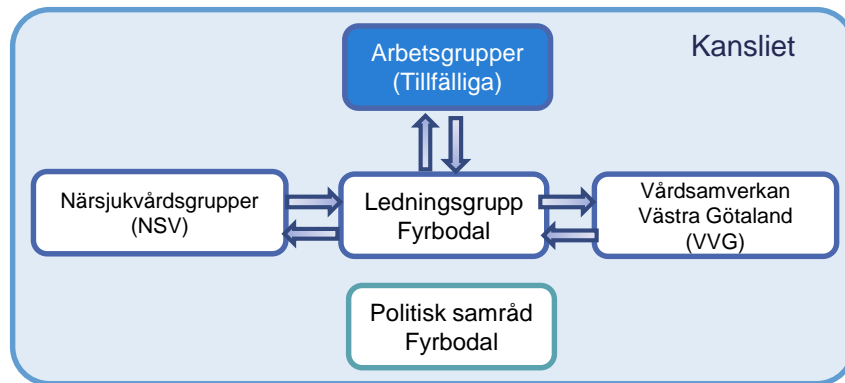
Godkänna förslag till uppdragshandlingar inför beslut i Ledningsgruppen.

Deltagare i presidiet

Presidiet utgörs av ledamöter från ledningsgruppen som representerar: länssjukhus, primärvård och kommun (socialtjänst och förskola/skola). Presidiet består av ordförande, vice ordförande samt ytterligare en från varje huvudman. Vårdsamverkans kanslichef är sammankallande för gruppen. Mötesform: Skypeavstämning inför ledningsgruppsmöten. Kontinuerlig avstämning via mail vid behov.

Organisering

Arbetsgrupper

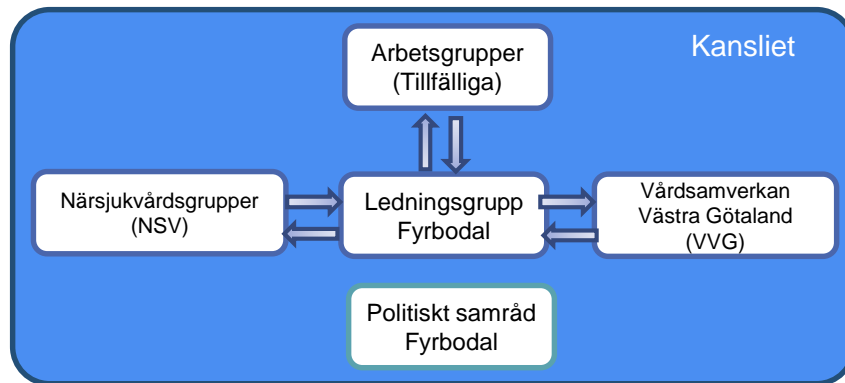


Utifrån behov kan ledningsgruppen tillsätta tillfälliga uppdragsstyrda arbetsgrupper inom Fyrbodals för att jobba med någon särskild fråga/problemställning.

Aktuella arbetsgrupper i Vårdsamverkan Fyrbodals hittar du på [hemsidan](#).

Organisering

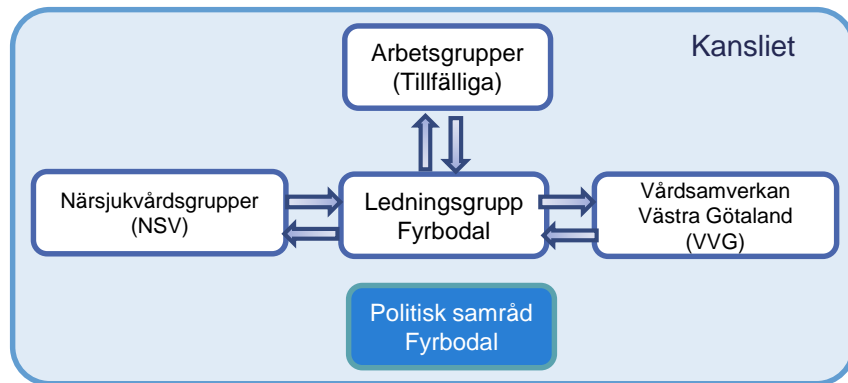
Kansliet



Kansliets uppdrag är bland annat att fungera som process- och administrativt stöd, bereda och följa upp ärenden, samordna och koordinera det delregionala arbetet samt att utforma och uppdatera hemsida och nyhetsbrev. Kansliet arbetar utifrån en egen uppdragshandling och bemannas med tre utvecklingsledare, varav en tillika är enhetschef. Finansiering sker av gemensamma medel inom ramen för samverkansavtalet.

Organisering

Politiskt samråd



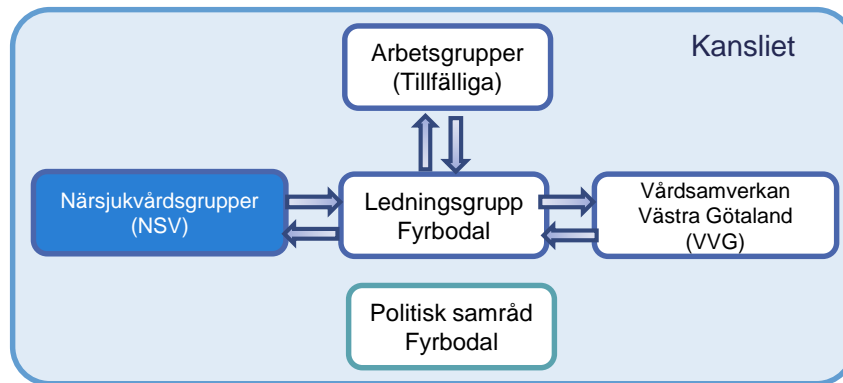
Samrådet bilades 2011 och består av 12 ledamöter, varav åtta ledamöter från kommunerna i Fyrbodals och Lilla Edets samt sex ledamöter från Region Västra Götaland. Mötesfrekvensen fyra gånger per år. Samrådet arbetar efter särskilt arbetsordning som du hittar [här](#).

Mål för politiskt samråd

- Skapa en gemensam arena för vårdsamverkan mellan berörda huvudmän i frågor som berör ingående parter
- Verka för att resurser används på ett optimalt sätt
- Skapa förutsättningar för att brukare/patient skall uppleva insatserna som en helhet utan gränser

Organisering

Närsjukvårdsgrupper



Ett lokalt närsjukvårdsområde omfattar geografiskt en kommun. I Vårdsamverkan Fyrbodals ingår 15 kommuner och därmed finns det en lokal närsjukvårdsgrupp i varje kommun. Det lokala närsjukvårdsarbetet utgör grunden för samverkan i den öppna vård och omsorgen. Arbetet sker utifrån dokument som är antagna av Vårdsamverkan Fyrbodals ledningsgrupp, såsom inriktningsdokument, handlingsplan och tematiska uppdragshandlingar. Inom varje lokalt närsjukvårdsområde sker samverkan både på strategisk ledningsnivå och operativ verksamhetsnivå. Ordförande och vice ordförandeskapet alterneras mellan kommun och vårdcentralchef.

De lokala närsjukvårdsgrupperna utgörs av representanter från kommun, vårdcentraler, rehab mottagningar, vuxenpsykiatrisk öppenvård samt barn- och ungdomspsykiatrisk öppenvård.

Slutenvården, d v s den specialiserade hälso-och sjukvården inom NU-sjukvården, ingår inte som ordinarie representanter men kallas utifrån aktuella arbetsområden. Uppdragshandling till närsjukvårdsgrupper hittar du [här](#).

Kontaktuppgifter

Kansliet

Amira Donlagic

Kanslichef

Telefon

010-435 45 21

[E-post](#)

Ledningsgrupp
Fyrbodal

Björn Järbur

Sjukhusdirektör, NU sjukvården

[E-post](#)

Politisk samråd
Fyrbodal

Peter Heie

*Ordförande i styrelsen för NU
sjukvården*

[E-post](#)

Närsjukvårdsgrupper
(NSV)

För kontaktuppgifter till lokala närsjukvårdsgrupper [klicka här](#)