

Punkt 6.

Undersökningsområde

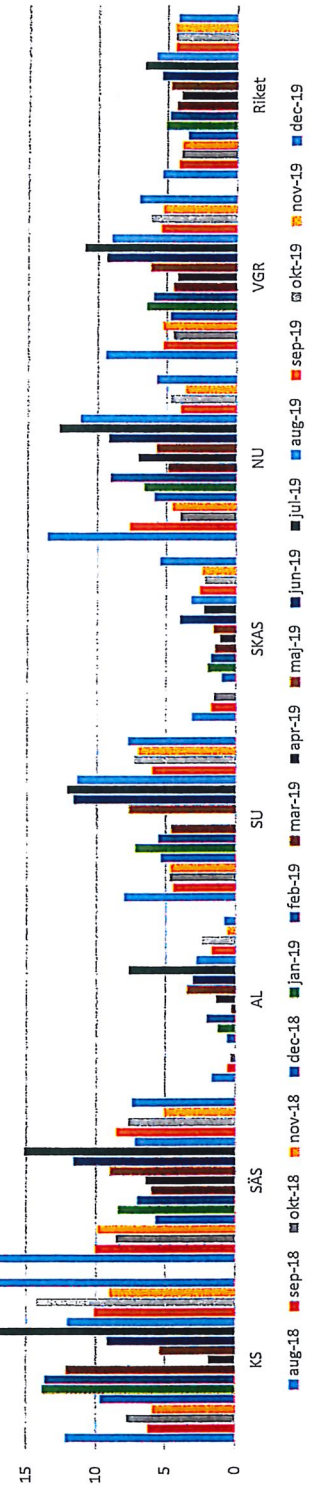
Somatisk vård

Kolumnetiketter

	aug-18	sep-18	okt-18	nov-18	dec-18	jan-19	feb-19	mar-19	apr-19	maj-19	jun-19	jul-19	aug-19	sep-19	okt-19	nov-19	dec-19
KS	12,16	6,29	7,76	5,97	9,67	13,84	13,66	12,14	1,86	5,4	9,19	19,66	12,04	10,12	14,29	9,07	17,49
SÅS	18,55	10,08	8,53	9,9	5,69	8,4	7,02	6	6,41	9,03	11,62	15,18	7,18	8,57	7,66	5,11	7,41
AL	1,63	0,57	0,32	0,03	0,56	1,22	2,01	0,26	1,34	3,43	2,99	7,65	2,76	1,66	2,35	0,57	0,77
SU	8	4,45	4,73	4,68	5,35	7,22	5,55	4,6	0	7,65	11,68	12,13	11,41	6,01	7,3	7,02	7,72
SKAS	3,1	1,74	1,55	0	0,97	1,98	1,73	1,46	1,1	1,57	3,97	2,26	3,17	2,58	2,22	2,4	5,44
NU	13,59	7,65	3,97	4,56	5,87	6,62	9,08	4,86	7,06	5,71	9,19	12,74	11,24	3,95	4,72	3,61	5,72
VGR	9,45	5,24	4,52	5,28	4,75	6,46	5,97	4,51	4,21	6,17	9,38	10,98	9	5,42	6,18	5,27	7
Riket	5,33	4,15	3,95	3,89	3,47	5,08	4,8	4,29	3,96	4,74	5,39	6,67	5,8	4,43	4,4	4,46	4,2

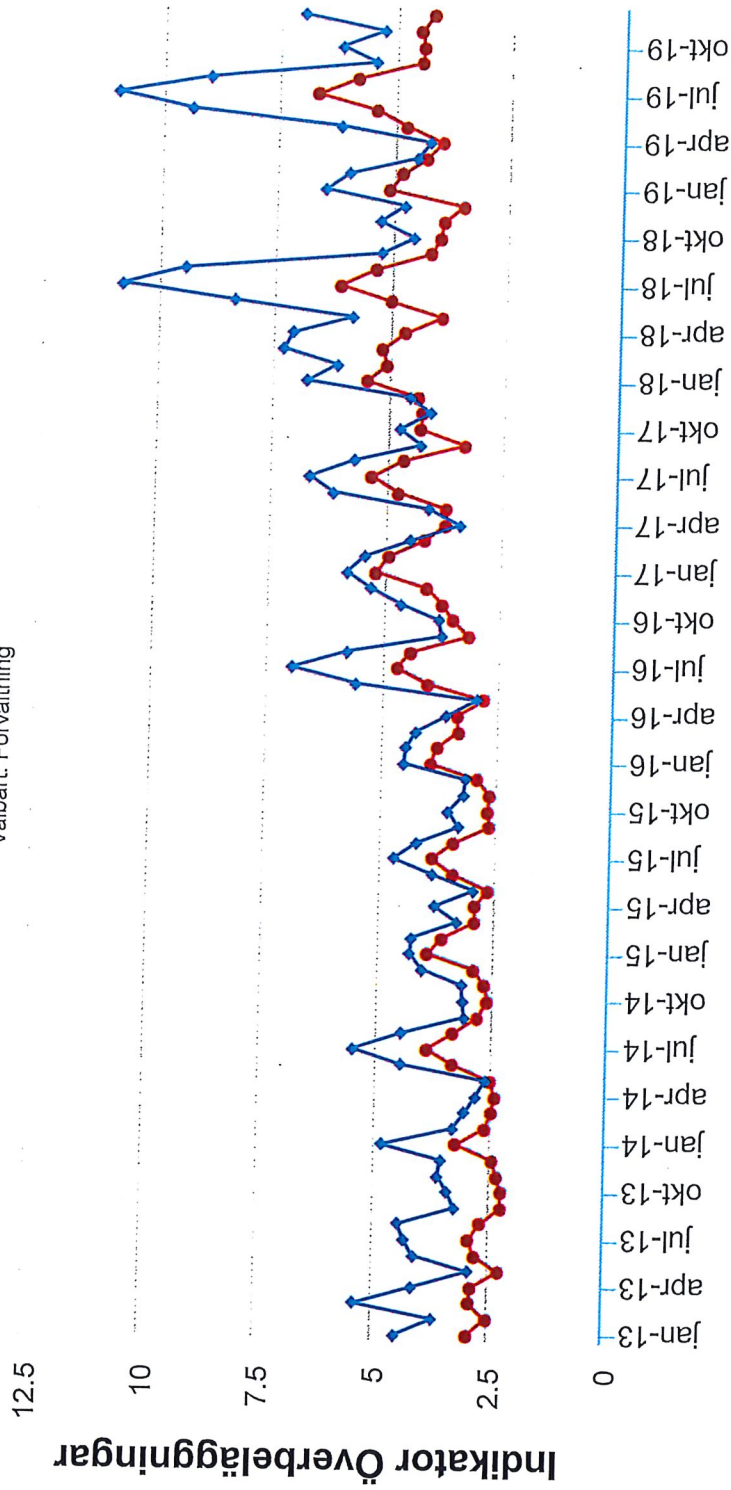
25

20



Överbeläggningar Somatik

Valbart: Förvaltning



Mätning

● Riket ◆ VGR

Mått

Genomsnittligt antal överbeläggningar inom somatisk vård per 100 disponibla vårdplatser och dag kl. 06:00 under respektive månad.

Täljare

Det totala antalet överbeläggningar per dag kl. 06:00 (somatic).

Nämnare

Det totala antalet disponibla vårdplatser per dag kl. 06:00 /100 (somatic).