

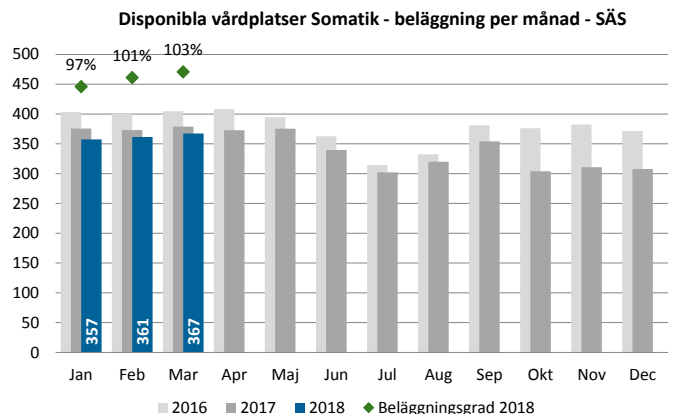
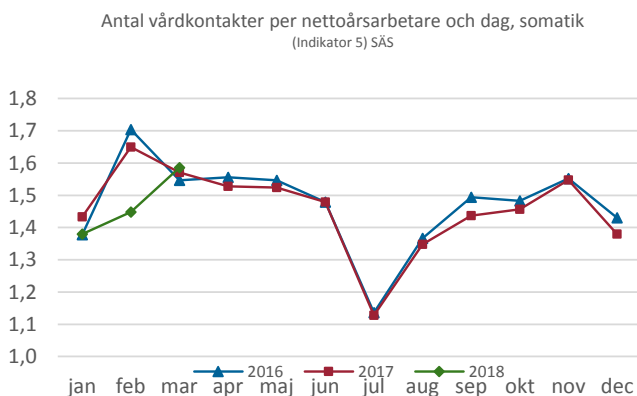
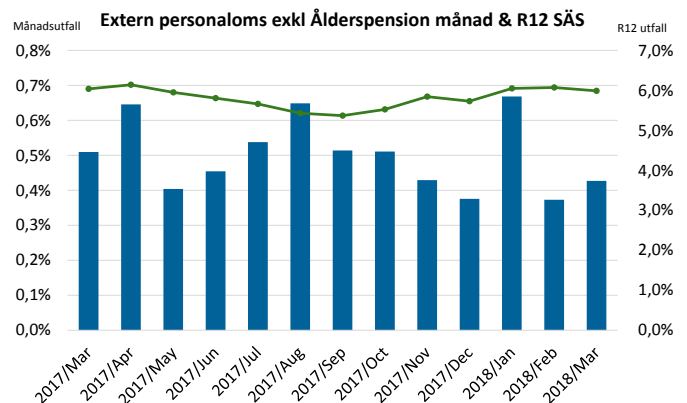
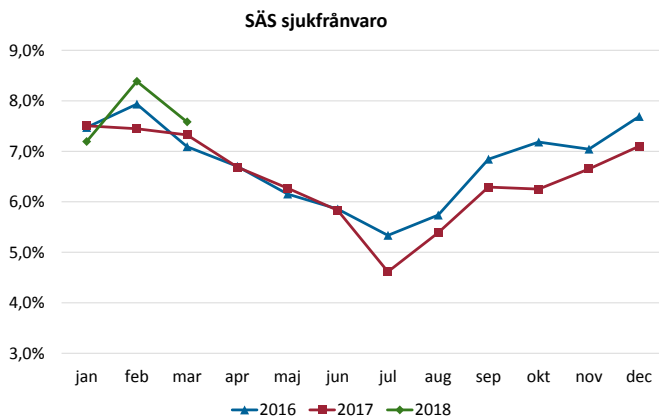
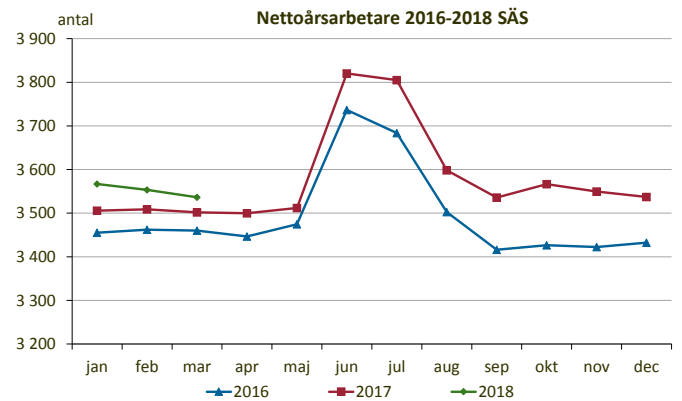
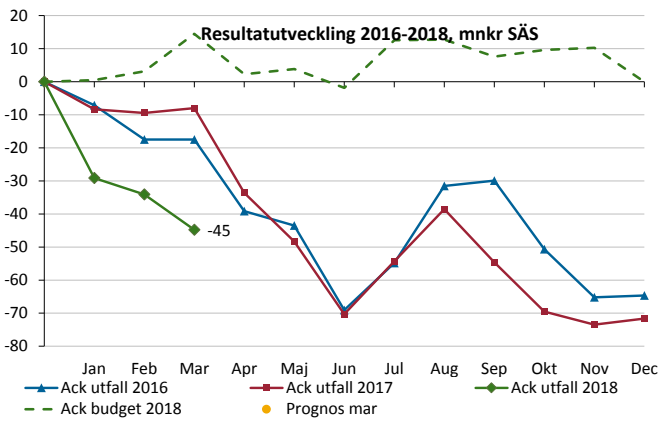
Verksamhet i balans - SÅS

Ekonomi	Beläggning somatik/psykiatri	Total VistelseTid på akuten (TVT)	Vårdgaranti 90 dagar besök/åtgärd	Garanti besök vid misstanke cancer	Kvalitet enligt Kvartalen*	Sjukfrånvaro (ackumulerad)	Personalomsättning (R12)
↓	↓ ↓	↑	↑ →	↓	◇	→	→

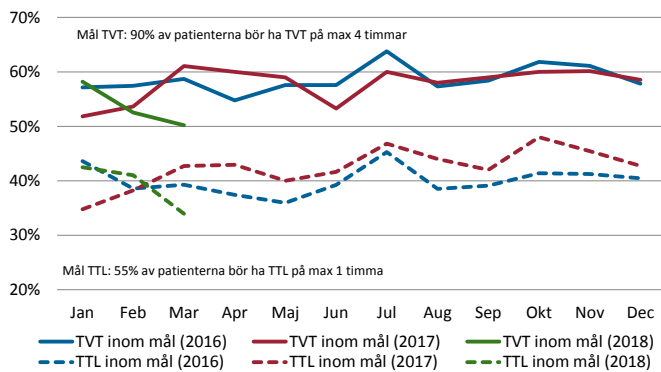
*) Avser den 12-månadersperiod som avslutats med senast tillgängliga kvartal. Ingen trendpil sätts.

Resultaträkning, Södra Älvsborgs Sjukhus	Ack utfall Mars	Ack budget Mars	Avvikelse Belopp
Mnkr			
SUMMA INTÄKTER	1 011	1 026	-15
Personalkostnader inklusive inhyrd personal	-660	-636	-24
Köpt vård	-22	-13	-9
Läkemedel	-116	-111	-5
Material och varor	-66	-66	0
Övriga kostnader inkl finansnetto	-193	-186	-7
Årets resultat	-45	14	-59

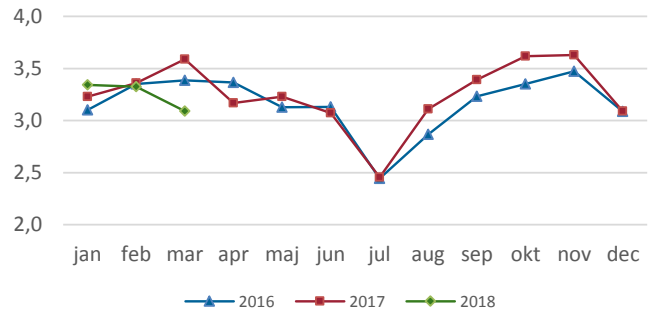
Ack utfall 2017	Förändring Belopp	Budget 2018
968	44	4 044
-612	-48	-2 504
-12	-10	-74
-101	-14	-434
-68	2	-263
-183	-10	-769
-8	-37	0



Måluppfyllnad TTL Tid Till Läkare och TVT Total VistelseTid - SÄS



Utförd tid per akutbesök, exkl läkare (Indikator 9) SÄS



Utförda prestationer 2018 jämfört med 2017 - SÄS

Sjukhus - Somatik	2017-feb	2018-feb	Trend
Besök - Antal	54 792	57 267	↑
Besök - Unika individer	30 232	31 239	↑
Vårdtillfällen - Antal	4 597	4 466	↓
Vårdtillfällen - Vård dagar	23 779	21 637	↓
Sjukhus - Psykiatri			
Besök - Antal	17 124	19 715	↑
Besök - Unika individer	5 324	5 827	↑
Vårdtillfällen - Antal	363	355	↓
Vårdtillfällen - Vård dagar	2 743	2 696	↓

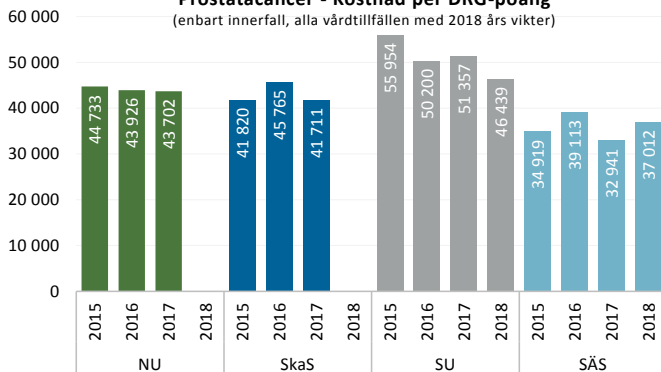
Väntande till första besök och behandling - SÄS

Första besök	Mars	Förändring jmf fg mån	Förändring jmf fg år
Totalt antal Väntande exkl MOV+PvV*	7 329	-1	-1 194
Väntande >90 dagar exkl MOV+PvV*	1 530	-436	-763
Uppfyllande av vårdgarantin (mål 100%)	79%	6%	6%
Behandling			
Totalt antal Väntande exkl MOV+PvV*	3 164	94	967
Väntande >90 dagar exkl MOV+PvV*	681	-59	164
Uppfyllande av vårdgarantin (mål 100%)	78%	2%	2%

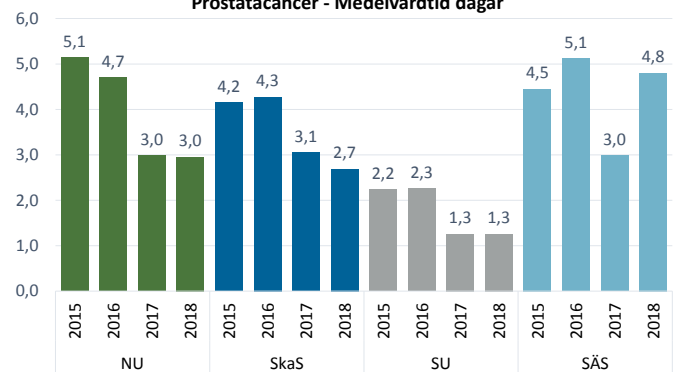
* MOV= Medicinskt Orsakad Väntan, PvV = Patientvald Väntan

Prostatacancer - Kostnad per DRG-poäng

(enbart innerfall, alla vårdtillfällen med 2018 års vikter)



Prostatacancer - Medelvårdtid dagar



Södra Älvsborgs Sjukhus

- Antalet nettoårsarbetare minskar för andra månaden i rad, jämfört med februari med 17 stycken. Det totala antalet behöver dock minska med ytterligare ca 130 för en ekonomi i balans.
- Förändrade vårdformer genererar att slutenvården minskar både för vårdtillfällen och vård dagar, 3,7 respektive 5,4 procent. Dagkirurgiska behandlingar ökar 12 procent. Läkarsbesök minskar med 1,2 procent och sjukvårdande behandling ökar med 2,4 procent. Besök som inte genererar ersättning ökar. Antalet individer som får vård är identiskt med 2017.
- Måluppfyllelsen för vårdgarantin till första besök är 78 procent vilket är högre än tidigare år. Hud och ögonverksamheten har högre måluppfyllnad än föregående månad. För behandling är måluppfyllelsen 78 procent. Ortopedi och ögon ökar måluppfyllelsen och kvinnosjukvård minskar.
- SÄS sjukfrånvaro har på grund av influensan varit högre än på flera år, vilket i kombination med svårt influensasjuka patienter bland annat fått till följd att måluppfyllelsen för TVT har sjunkit till 55 procent i mars. Belägningsgraden har också ökat.
- Det ekonomiska resultatet ackumulerat är -44,8 mnkr vilket är 59,3 mnkr sämre än budget och 36,8 mnkr sämre än föregående år. Budgetavvikelsen består av lägre intäkter till följd av förändrade vårdformer, högre personalkostnader i form av för hög bemanning samt köpt högspecialiserad vård.