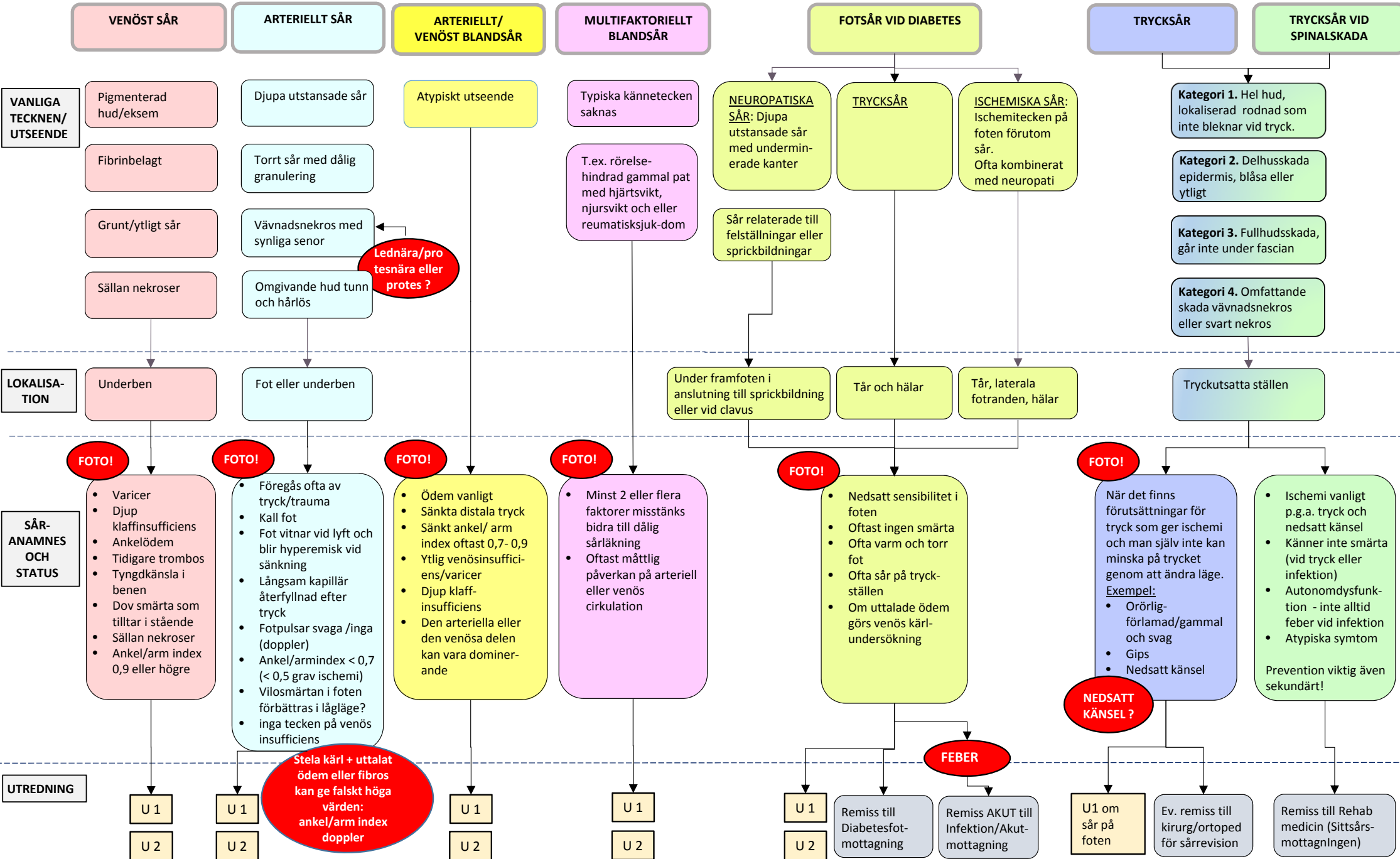
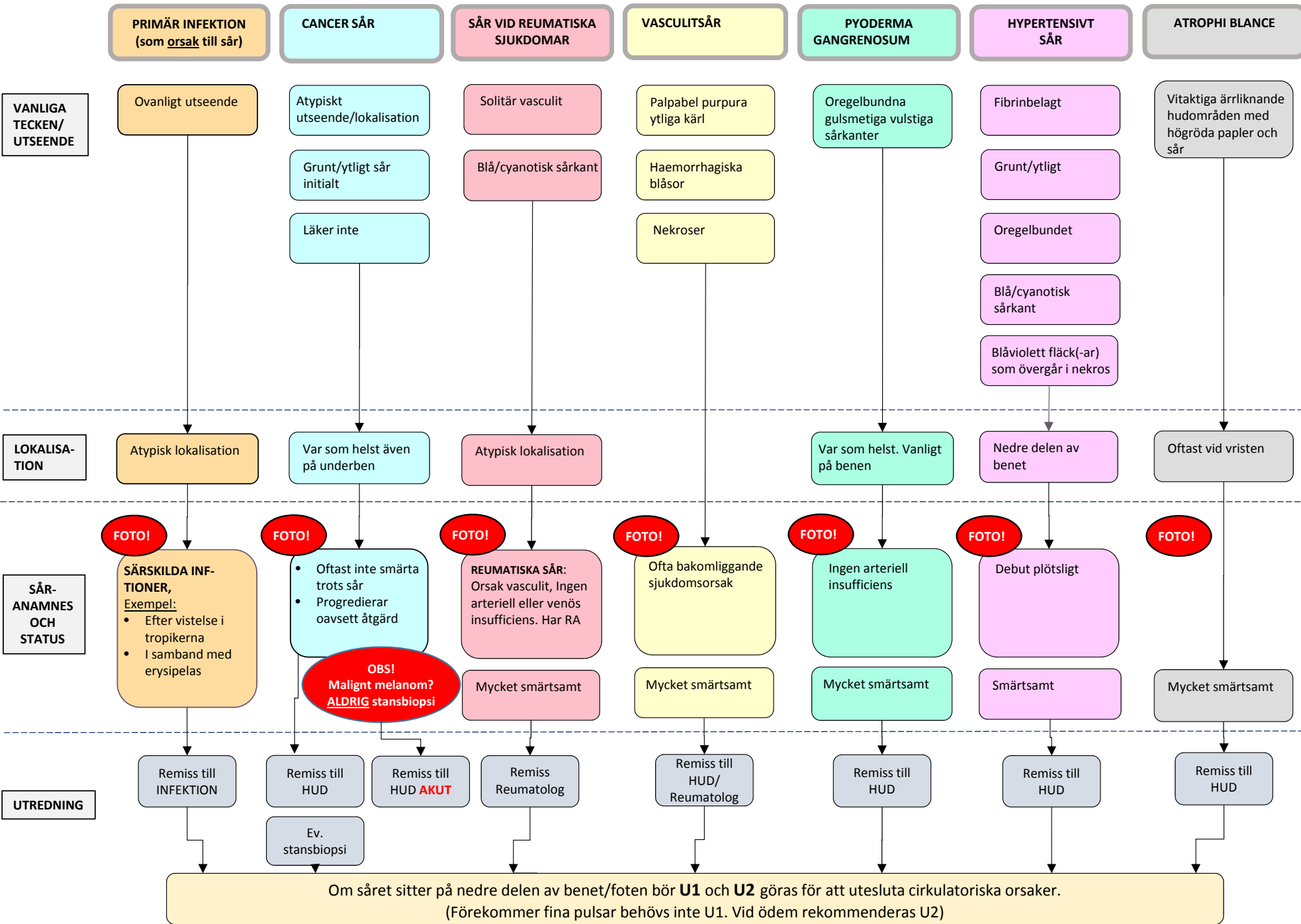


Flöde för bedömning och diagnos av svårläkta sår



Flöde för bedömning och diagnos av "ovanligare typer" av svårläkta sår



FÖRKLARINGAR

- OBS!** (Red circle)
- U 1** Ankel/arm tryck
- U 2** Undersökning av venösa systemet

Definition bensår:
sår nedanför knäled som inte läkt eller förväntas läka inom 6 veckor

Om såret sitter på nedre delen av benet/foten bör **U1** och **U2** göras för att utesluta cirkulatoriska orsaker. (Förekommer fina pulsar behövs inte U1. Vid ödem rekommenderas U2)